

**Milí priatelia, návštevníci lesa!**

Sme radi, že ste si našli čas a otvorili informačnú mapu Lesov SR, š.p., Odštepny závod Prešov. Prostredníctvom nej Vám chceme priblížiť našu starostlivosť o les, ako aj zaujímavé miesta, či už z hľadiska kultúrneho, historického, ochranného alebo rekreačného, ktoré by ste pri poznávaní našich lesov nemali prehliadnúť. Územie, ktoré obhospodarujeme sa ťahá od východných výbežkov Nízkych Tatier až za hrebeň Slánskych vrchov. Je rozdelené pohorím Branisko na dve oblasti - Šariš s prevahou listnatých drevín a Spiš s prevahou ihličnatých. Územie Šariša aj Spiša, mimoriadne bohaté na pamiatky a pozoruhodnosti, turistom ponúka bohatú sieť turistických chodníkov, navyše v zime aj dve veľké lyžiarske strediská. Do tejto informačnej mapy nebolo možné uviesť všetky zaujímavosti, ktoré sa nachádzajú na našom území. Preto, ak si vyberiete oblasť, ktorá Vás najviac zaujala, navštívte, prosím, aj naše lesné informačné kancelárie (LIK), kde Vás radi privítajú a odpovedia na vaše otázky. Keďže spoznať všetky krásne miesta nášho kraja sa určite nedá za deň - dva, dávame vám do pozornosti aj naše chaty, ktoré môžete využiť na prenocovanie. Objednať si ich môžete prostredníctvom internetu alebo na čísle uvedenom v kontaktoch na tejto mape. Budeme radi, ak sa na území nášho odštepneho závodu budete cítiť dobre. Lesu zdar!

**Zamestnanci z Odštepneho závodu Prešov.**

Kontakty  
LESY Slovenskej republiky, š.p.  
Odštepny závod Prešov  
????????????????  
???? ? ? ? ? ? ? ? ? ? ?  
Tel: +421 ?? ????????, E-mail: ?????????@lesy.sk  
www.lesy.sk

**Sídlo Lesov SR, š.p., OZ Prešov**



Sídlo Lesov SR, š.p., OZ Prešov nájdete na ulici Obráncov mieru 6 v Prešove, kde Vás radi privítame. Na našom odštepnom závode a našich lesných správach funguje lesná informačná kancelária, kde Vám radi poskytneme informácie o našej práci, prípadne odpovieme na Vaše otázky.

I.

**Projekty PRO-SILVA**



Lesníci pri obhospodarovaní lesa vychádzajú zo zásad prírody blízkeho a trvalo udržateľného obhospodarovania, kedy nový les vzniká prirodzenou obnovou z pôvodného materského lesa, bez vnášania nepôvodných lesných drevín.

II.

**Zalesňovanie**



V jarných mesiacoch lesníci a lesní robotníci pomáhajú obnove lesa vysádzaním malých lesných stromčekov vypestovaných v lesných škálkach. Jeden robotník vysadí v priemere 150 až 200 stromčekov za deň.

III.

**Ťažba dreva pomocou koní a modernej lesnej techniky**



Hospodárenie v lese sa aj v súčasnom modernom technickom svete nezaobíde bez využitia koní, hlavne v mladých lesných porastoch. V starších porastoch sa pri približovaní na väčšie vzdialenosti používajú špeciálne upravené kolesové traktory.

IV.

**Výroba lesnej štiepky**



V poslednom období sa so zvyšujúcimi nárokmi na spotrebu energie využíva aj lesná štiepka na výrobu tepelnej energie.

V.

**Certifikát kvality FSC**



Od roku 2001 je odštepny závod Prešov ako jeden z prvých na Slovensku držiteľom certifikátu FSC. Tento certifikát je udeľovaný lesným subjektom, ktorý obhospodarujú les v súlade so svetovými štandardami.

VI.

**Starostlivosť o zver**



Lesníci okrem starostlivosti o les sa starajú aj o lesnú zver. Počas zimných mesiacov prikrmujú zver senom, jadrovým a dužinatým krmivom a počas zvyšnej časti roka zabezpečujú naplnenie solísk kvôli prísunu minerálov pre zver, opravu krmelcov ako aj veterinárnu starostlivosť zveri podávaním rôznych medikamentov.

VII.



**Chaty a ubytovacie zariadenia**

**A HRANOVNÍCKE PLESO**



Nedaleko NPR Hranovnické pleso na východnom úpätí Nízkych Tatier sa nachádza chata Hranovnické pleso, ktorá ponúka ubytovanie pre 15 osôb. Je vybavená elektrinou ako aj sociálnymi zariadeniami pre komfort a pohodlie návštevníkov. Stačí len prísť a čerpať energiu z okolitej prírody.

**B DIANA**



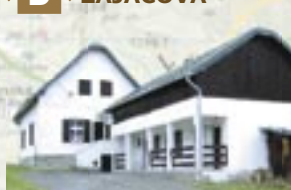
Pod horským masívom Branisko, nedaleko mesta Spišské Podhradie a Spišského hradu, v tichom a peknom prostredí sa nachádza chata Diana, ktorá poskytuje ubytovanie pre 12 osôb. Okolité príroda ponúka možnosti turistiky a cykloturistiky.

**C DUBNÍK**



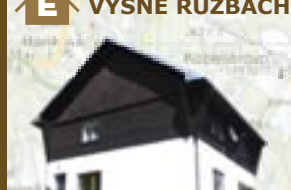
V krásnom prostredí Slánskych vrchov, nedaleko Dubnických baní môžu návštevníci prírody využiť služby a pohodlie chaty Dubník, ktorá poskytuje ubytovanie pre 9 osôb. Chata je vybavená spoločenskou miestnosťou, kuchyňou, elektrinou, sociálnym zariadením a tromi izbami na spanie.

**D ZAJACOVÁ**



Pod úpäťm Slánskych vrchov, nedaleko obce Hermanovce, v oblasti s množstvom prírodných prameňov a prírodných rezervácií si môžete oddýchnuť na chate Zajacová. Poskytuje ubytovanie pre 10 osôb. Je vybavená kuchyňou, sociálnym zariadením, spoločenskou miestnosťou, jednodňou štvorposteľovou a dvomi trojposteľovými izbami.

**E VYŠNÉ RUŽBACHY**



Chata Vyšné Ružbachy sa nachádza blízko areálu kúpeľov Vyšné Ružbachy, ktoré sú známe bohatosťou minerálnych liečivých prameňov. Táto chata ponúka ubytovanie v dvoch samostatných ubytovacích jednotkách pre 6 a 8 osôb. Okolité príroda ponúka bohaté možnosti na športovanie tak v lete ako aj v zime.

**Lesnícky náučný chodník Tajch**



Nad obcou Pavlovce, pri PP Zárez stravného potoka, sa nachádza lesnícky náučný chodník Tajch, ktorý ponúka na svojej trase prehľad hospodárenia a starostlivosti o les. Tvori ho veľký a malý okruh o dĺžkach 2 a 5 km. Na trase je niekoľko oddychových zón s ohniskami, kde je možné si posediť.

VIII.

**Dražba dreva**



Odštepny závod Prešov usporiadal v roku 2002 prvú dražbu dreva. Každoročne organizuje dve až tri aukcie, kde sa dražia najkvalitnejšie sortimenty. Do roku 2008 sa vydražilo okolo 3 500 m<sup>3</sup> dreva v celkovej hodnote okolo 19 mj. Sk.

IX.

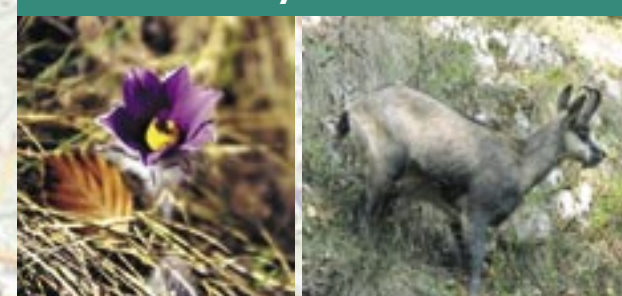
**Hradenie bystrín**



Okrem lesov sa OZ Prešov stará aj o sieť horských riek, pretekajúcich lesom a podhorskými dedinami. Kvôli predchádzaniu záplavám, hlavne v obciach, upravuje brehy vodných tokov výstavbou vodných diel tak, aby predchádzala škodám na majetku občanov.

X.

**Chránené druhy rastlín a živočíchov**



Rôznorodé prírodné podmienky v rámci OZ Prešov vytvárajú vhodné podmienky pre flóru a faunu. Územie je známe výskytom chránených druhov rastlín, motýľov, chrobákov a stavovcov.

XI.

mierka 1 : XXX XXX

**Legenda**

- Hranica OZ
- Sídlo LIK
- Pozoruhodnosti
- Pozorovanie zveri
- Jelenia
- Strnčia
- Medveď
- Diviáča
- Vlk
- Frys
- Pestruh
- Lipň
- Chaty a ubytovacie zariadenia
- Lesnícke reálie
- Štátna hranica
- Národný park, prírodný park
- Chránená krajinná oblasť
- CHKO
- Turistický chodník
- Pekný výhľad, rozhlád
- Cesta s pekným výhľadom
- Maloplošne chránené územie, objekt
- Síp
- Koň
- Kostol
- Kaplnka
- Klátor
- Hrad
- Znamenná hrada
- Zámok
- Kaštieľ
- Pamätník, pomník
- Významný pamätník, pomník
- Jaskyňa neprístupná verejnosti
- Jaskyňa sprístupnená verejnosti
- Vodopád
- Kopalište
- Rozhlasová alebo televízna veža
- Významný objekt
- Hotel, ubytovňa, horská chata, chata
- Nemocnica
- Autokemping
- Taborsko
- Matorec, salaš
- Rašelinisko
- Horáren
- Elektrické vedenie
- Ohnisko
- Turistické chodníky



Fízac alpský