

**Building Partnership**

# Spoločné napomáhanie prirodzeným lesom

## Együtt a természetes erdőkért



Pintér Zoltán, projekt menedzser (Ipoly Erdő Zrt.)  
František Král, projektový manažér (LESY SR, štátny podnik)

Úvodná tlačová konferencia, Levice, 13.03.2018  
Nyitó sajtó rendezvény, Léva, 2018. 03. 13.



**Interreg**  
Slovakia-Hungary



EUROPEAN UNION



**Budujeme partnerstvá**  
**Partnerséget építünk**



# **Pokračovanie úspešného projektu FORESTS I. Záverečná konferencia (Dudince, 28.10.2014)**

A sikeres FORESTS I. pályázat folytatása  
Zárókonferencia (Gyűgy, 2014.10.28)





**Interreg**  
Slovakia-Hungary



**Budujeme partnerstvá**  
**Partnerséget építünk**



# Hlavné údaje projektu / A projekt főbb adatai

## Hlavné údaje o projekte (SK)

- **PROGRAM SPOLUPRÁCE INTERREG V-A SLOVENSKÁ REPUBLIKA - MAĎARSKO**
- **PO 1 – Príroda a kultúra, Výzva: SKHU/1601**
- **Špecifický cieľ 1.1. – Zvýšenie atraktivity pohraničnej oblasti**
- **Oprávnená aktivita: Zachovávanie a propagácia prírodného dedičstva;**
- **Identifikačné číslo projektu: SKHU/1601/1.1/010**
- **Trvanie projektu: 01.01.2018 – 31.12.2019**
- **Názov projektu: Spoločné napomáhanie prirodzeným lesom**

## A pályázat főbb adatai (HU)

- **INTERREG V-A SZLOVAKIA-MAGYARORSZÁG EGYÜTTMŰKÖDÉSI PROGRAM**
- **PT 1 – Természet és kultúra, Felhívás száma: SKHU/1601**
- **Specifikus célkitűzés 1.1 – A határtérség vonzerejének fokozása**
- **Támogatható tevékenység: Természeti örökség fenntartása és ismertetése;**
- **Azonosító szám: SKHU/1601/1.1/010**
- **Projekt tartalma: 2018.01.01. – 2019.12.31.**
- **Pályázat címe: Együtt a természetes erdőkért**



**Interreg**  
Slovakia-Hungary



**Budujeme partnerstvá**  
**Partnerséget építünk**



# Partneri / Partnerek



**Vezető támogatott / Vedúci prijímateľ:**

Ipoly Erdő Zártkörűen Működő Részvénytársaság  
2660 Balassagyarmat, Bajcsy-Zsilinszky u. 10.  
Magyarország  
<http://www.ipolyerdo.hu>



**A fő határontúli támogatott / Hlavný cezhraničný prijímateľ:**

LESY Slovenskej republiky, štátny podnik  
Námestie SNP 8, 975 66 Banská Bystrica  
Slovensko  
<http://www.lesy.sk>

Partner		EFRR ERFA	Štátne spolufinancovanie Állami hozzájárulás	Vlastné spolufinancovanie Saját hozzájárulás	Celkový rozpočet Teljes költségvetés
LB	IPOLY E.	349 625,57€	61 698,63 €	0 €	411 324,20 €
B2	LESY SR	311 764,97€	18 339,11 €	36 678,24 €	366 782,32 €
<b>Spolu / Összesen</b>		<b>661 390,54 €</b>	<b>80 037,74 €</b>	<b>36 678,24 €</b>	<b>778 106,52 €</b>



**Interreg**  
Slovakia-Hungary



EUROPEAN UNION



**Budujeme partnerstvá**  
**Partnerséget építünk**



# Projektu predchádzalo/ Előzmények

- SK: V Štiavnických vrchoch a na Krupinskej planine, kde sa nachádzajú dubové a bukové kvalitatívne ekotypy sú lesné porasty primárne ohrozené biotickými škodcami. V hustých mladinách zver nachádza veľký životný priestor a spôsobuje obrovské škody. Nájdem aj také miesta, kde je dub tak poškodený, že hrab a agát ho už prerástli resp. už nie je možné z nich vytvoriť kvalitné dubiny.
- SK: A Selmeci hegységben és a Korponai fennsíkon, ahol a tölgy és bükk minőségi ökotípusai találhatóak, az erdőállományok elsősorban a biotikus kártevőktől veszélyeztetettek. A sűrű fiatalosokban a vad kitűnő életteret talál magának és óriási károkat okoznak. Van, ahol a tölgy annyira károsult, hogy a gyertyán és az akác túlnőtte, illetve már nem lehet belőlük minőségi tölgyeseket kialakítani.



**Interreg**  
Slovakia-Hungary



EUROPEAN UNION



**Budujeme partnerstvá**  
**Partnerséget építünk**



- HU: Zachovanie a obnova prírodných hodnôt premenou lesnej štruktúry: Cieľom je premena nepôvodných agátových porastov na pôvodné spoločenstvá pôvodných druhov, ktoré zodpovedajú danej lokalite.
- SK: Úlohou projektu je starostlivosť a ochrana lesných porastov.
- HU: Prevod nepôvodných a invázných drevín (ostrovčekovité agátové porasty), ktoré ohrozujú chránené územia na vhodné panónske dubiny, panónske hrabové-dubiny a pôvodné spoločenstvá lesných drevín.
- HU: Természeti értékek megőrzése, helyreállítása erdőszerkezet átalakítással: A fejlesztési cél a termőhelyidegen, nem őshonos akác főfafajú erdőállományok átalakítása a termőhelynek megfelelő, őshonos fafajokkal jellemezhető életközösségekké.
- SK: A projekt tartalmi része erdő ápolási és erdővédelmi munkák végrehajtása.
- HU: A jelenleg nagy arányt képviselő és a védett területeket veszélyeztető termőhelyidegen, invazív fafajú (szigetszerű akácos) társulások átalakítása a termőhelynek megfelelő pannon cseres tölgyes, pannon gyertyános tölgyes és egyéb őshonos társulásokká.



**Interreg**  
Slovakia-Hungary



**Budujeme partnerstvá**  
**Partnerséget építünk**



Aktivity projektu Projekttevékenységek		Zapojený partner Érintett partner		Náklady Kiadások
		LB	B2	
<b>Act 1</b>	Projektový manažment Projektmenedzsment	X	X	75 865,72 EUR
<b>Act 2</b>	Komunikácia Kommunikáció	X	X	7 294,00 EUR
<b>Act 3</b>	Verejné obstarávanie Közbeszerzés	X	X	4000,00 EUR
<b>Act 4</b>	Hlavné lesopestovné činnosti (SK) Erdészeti fő tevékenységek (SK)		X	300 755,18 EUR
<b>Act 5</b>	Hlavné lesopestovné činnosti (HU) Erdészeti fő tevékenységek (HU)	X		312 864,05 EUR
<b>Act 6</b>	Odpočívadlá a náučné chodníky (SK) Pihenőhelyek és tanösvények (SK)		X	15 742,57 EUR
<b>Act 7</b>	Odpočívadlá a náučné chodníky (HU) Pihenőhelyek és tanösvények (HU)	X		53 515,00 EUR
<b>Act 8</b>	Študijná cesta o prírodných lesoch Tanulmányút a természetes erőkről	X	X	5 920,00 EUR
<b>Act 9</b>	Záverečná konferencia (SK) Zárókonferencia (SK)	X	X	2 150,00 EUR



**Interreg**  
Slovakia-Hungary



**Budujeme partnerstvá**  
**Partnerséget építünk**



Aktivity projektu Projekt tevékenységek		12 mesiacov 12 hónap			24 mesiacov 24 hónap		
<b>Act 1</b>	Projektový manažment Projektmenedzsment						
<b>Act 2</b>	Komunikácia Kommunikáció						
<b>Act 3</b>	Verejné obstarávanie Közbeszerzés						
<b>Act 4</b>	Hlavné lesopestovné činnosti (SK) Érdészeti fő tevékenységek (SK)						
<b>Act 5</b>	Hlavné lesopestovné činnosti (HU) Érdészeti fő tevékenységek (HU)						
<b>Act 6</b>	Odpočívadlá a náučné chodníky (SK) Pihenőhelyek és tanösvények (SK)						
<b>Act 7</b>	Odpočívadlá a náučné chodníky (HU) Pihenőhelyek és tanösvények (HU)						
<b>Act 8</b>	Študijná cesta o prírodných lesoch Tanulmányút a természetes erdőkről						
<b>Act 9</b>	Záverečná konferencia Zárókonferencia						





**Interreg**  
Slovakia-Hungary



**Budujeme partnerstvá**  
**Partnerséget építünk**



## Hlavný cieľ projektu / A projekt fő célja

- Hlavným cieľom projektu je zvyšovanie atraktivity prihraničného prírodného územia so zvýšením návštevnosti cez obnovu prírodných hodnôt. To sa dosiahne trvalo udržateľným obhospodarovaním lesov cestou stabilizácie ohrozených rovnovekých homogénnych porastov a ich premenou na porasty zložené z viacerých pôvodných druhov drevín tak, aby spĺňali všetky funkcie lesov pre rôzne cieľové skupiny.
- A projekt fő célja a határ menti természeti terület atraktivitásának a növelése, a természeti értékek felújítása által való látogatottság növelése. Ezt az erdők fenntartható kezelésével, a veszélyeztetett, egykorú homogén növényzet stabilizálásával és annak heterogén növényzetté való átalakításával érjük el. A cél olyan növénytársulás létrehozása, amely több természetes fafajból áll, és a célcsoportok számára az erdő valamennyi funkcióját teljesíteni tudja.



**Interreg**  
Slovakia-Hungary



**Budujeme partnerstvá**  
**Partnerséget építünk**



## Špecifický cieľ projektu / A projekt specifikus célja

- Propagácia lesných porastov na oboch stranách hranice a zvýšenie počtu návštevníkov v lesoch. Obaja partneri sa prostredníctvom súčasného projektu zameriavajú na zvýšenie verejnoprospešnej funkcie lesov prostredníctvom vytvárania turistických a rekreačných miest, kde vzniknú miesta pre rodinné programy v lese (lesné ihriská, chodníky atď.), zároveň však bude možné predstaviť verejnosti aj lesnícke činnosti.
- A határ két oldalán lévő erdőterületek népszerűsítése, és az erdők látogatottságának növelése. Mindkét partner célja jelen pályázat alapján az erdő közjóléti funkciójának a növelése olyan kiránduló és szabadidős helyszínek kialakításával, ahol családi programokra is lehetőség nyílik az erdőben (erdei játszóterek, sétautak stb.), egyidejűleg az erdészeti munkák is bemutathatóvá válnak.



**Interreg**  
Slovakia-Hungary



EUROPEAN UNION



**Budujeme partnerstvá**  
**Partnerséget építünk**



# Úlohy publicity / A publicitás feladatai

## Povinná publicita

- Označenie miesta realizácie tabuľou (LB, B2)
- Príprava postra (LB, B2)
- Príprava letáku (na začiatku LB 200, na konci B2 - 500)
- Príprava tlačovej správy (SK, EN, HU)
- Úvodná tlačová konferencia (LB, B2)
- Informácia o projekte na domovskej webovej stránke, banner (LB, B2)
- Tvorba webovej stránky projektu (LB)
- Mediálny článok a TV správa (SK – 1 ks)
- Propagačné materiály projektu (B2)

**Všetko s povinnými prvkami publicity!**

## Kötelező publicitás

- A beruházások helyszínén táblákat kell kihelyezni (LB, B2)
- A poszter elkészítése (LB, B2)
- Szórólap elkészítése (elején LB 200, végén B2-500)
- Sajtóközlemény elkészítése (SK, EN, HU)
- A nyitó sajtótájékoztató (LB, B2)
- Információ a pályázatról a céges weboldalon, banner (LB, B2)
- A pályázati weboldal elkészítése (LB)
- Média cikkek és TV riport (SK , 1 db)
- Promóciós termékek a pályázathoz (B2)
- **Kötelező publicitás elemek!**



**Interreg**  
Slovakia-Hungary



**Budujeme partnerstvá**  
**Partnerséget építünk**



## Indikátory projektu / A projekt indikátorai

### Indikátory IPEĽSKÉ LESY, a. s.

- Návštevníci 1 430 osôb/rok
- "Príroda a biodiverzita" 1000 ha
- Lesný náučný chodník 1,5 km
- Rozvinutá plocha 550,0 m<sup>2</sup>
- Rozvinutá „prírodná plocha“ 57 ha
- Cezhraničný tematický článok, mediálne výstupy 2 ks

### Indikátorok IPOLY ERDŐ Zrt.:

- Látogatók 1 430 fő/év
- „Természet és biodiverzitás” 1000 ha
- Tanösvény 1,5 km
- Fejlesztett terület 550,0 m<sup>2</sup>
- Fejlesztett „természeti terület” 57 ha
- Határon átnyúló tematikus cikk, média megjelenés 2 db



**Interreg**  
Slovakia-Hungary



**Budujeme partnerstvá**  
**Partnerséget építünk**



## **Ipoly Erdő Zrt-nél tervezett erdőművelési tevékenységek Plánované pestovné aktivity u Ipoly Erdő Zrt.**

- Tuskóvegyszerelés 57,21 ha,
- kézi talajelőkészítés padkázás 27,47 ha,
- gépi talajelőkészítés padkázás 29,74 ha,
- vegyszeres ápolás (fozát) 171,63 ha,
- csemete első kivitel (csemete ag. plusz munkadíj) 57,21 ha, 572.100 db,
- mechanikus ápolás 114,42 ha,
- vegyszeres ápolás (Lontrel) 57,21 ha,
- csemete pótlás (csemete ag. plusz munkadíj) 57,21 ha,
- erdősítést védő kerítés építés 12 856 fm.
- Rozrušovanie pňov chemicky 57,21 ha,
- manuálna príprava pôdy 27,47 ha,
- mechanická príprava pôdy 29,74 ha,
- chemické ošetrovanie 171,63 ha.
- výsadba sadeníc (sadenice + poplatok za prácu) 57,21 ha, 572.100 ks
- mechanické ošetrovanie 114,42 ha,
- chemické ošetrovanie (Lontrell) 57,21 ha
- doplnenie sadeníc - vylepšovanie (sadenice + poplatok za prácu) 57,21 ha
- stavba oplotenia na ochranu sadeníc 12 856 m.



**Interreg**  
Slovakia-Hungary



EUROPEAN UNION



**Budujeme partnerstvá**  
**Partnerséget építünk**



**Ipoly Erdő Zrt. Garáb 3 F erdőrésztlet  
átalakítás előtt**

**Lesný porast Ipoly Erdő Zrt. Garáb 3 F pred  
zmenou drevinového zloženia**





**Interreg**  
Slovakia-Hungary



EUROPEAN UNION



**Budujeme partnerstvá**  
**Partnerséget építünk**



## Cél - Ciel'





**Interreg**  
Slovakia-Hungary



EUROPEAN UNION



**Budujeme partnerstvá**  
**Partnerséget építünk**



## **Ipoly Erdő Zrt-nél tervezett közjóléti tevékenységek Plánované verejnoprospešné aktivity Ipoly Erdő Zrt.**

- A tervezési terület Csőváron a helyiek közkedvelt erdei kiránduló helye, Csővár 060/2 T- terület.
- A fejlesztésre kijelölt terület egy tisztásokkal tagolt erdőrészlet meglévő tűzrakóval és rézsűs tereppel.
- Miesto realizácie projektu v Csővár (060/2 T) je obľúbenou turistickou lokalitou pre miestnych
- Oblasť určená na premenu drevinového zloženia je rozdelená na lesný porast s existujúcim ohniskom a svahovým terénom.





**Interreg**  
Slovakia-Hungary



EUROPEAN UNION



**Budujeme partnerstvá**  
**Partnerséget építünk**



## **Ipoly Erdő Zrt-nél tervezett közjóléti tevékenységek Plánované verejnoprospešné aktivity Ipoly Erdő Zrt.**

- Megfelelő egyedi játszóhely kialakítása amely a látogató, vendég illetve a célirányosan játszani érkező gyerekek és kísérőik számára egyaránt izgalmas, megfelelő mozgáslehetőséget kínál. Egyedi kialakításával kertépítészeti és tematikusan is jól illeszkedik az Ipoly Erdő Zrt által üzemeltetett közjóléti erdőterülethez.
- Vytvorenie unikátneho ihriska, ktoré ponúka návštevníkom resp. deťom a ich sprievodu vzrušujúci a pohodlný priestor na pohyb. Svojím unikátnym dizajnom krajinársky aj tematicky zapadá do lesnej oblasti, ktorú prevádzkuje spoločnosť Ipoly Erdő Zrt.

# Csertölgy évkör egyedi kalandmászóka Jedinečná preliezka - Ročný cyklus duba cerového





**Interreg**  
Slovakia-Hungary



EUROPEAN UNION



**Budujeme partnerstvá**  
**Partnerséget építünk**



## Fészekhinta Hojdací kruh



**További játék elemek (körforgó, makk kupacs torony, faragott állat figurák stb.)**  
**Ďalšie hojdačky (rotujúca hojdačka, žalud', veža, vyrezávané zvieracie figúrky, atď. )**





**Interreg**  
Slovakia-Hungary



**Budujeme partnerstvá**  
**Partnerséget építünk**



## Indikátory

### LESY SR, š. p. OZ Levice

- Návštevníci 1 500 osôb/rok
- Lesný náučný chodník 2,3 km
- Rozvinutá plocha 32,9 m<sup>2</sup>
- Rozvinutá „prírodná plocha“ 560 ha
- Počet žien, ktoré sa zúčastňujú na aktivitách a udalostiach projektu 10 osôb
- Odborné aktivity 1 ks
- Počet inštitúcie zúčastnených na odborných aktivitách 6 ks
- Cezhraničný tematický článok, mediálne výstupy 3 ks

## Indikátorok

### LESY SR, á. v., Lévai ü.

- Látogatók 1500 fő/év
- Tanösvény 2,3 km
- Fejlesztett terület 32,9 m<sup>2</sup>
- Fejlesztett „természeti terület“ 560 ha
- Rendezvényeken résztvevő hölgyek száma 10 fő
- Szakmai események száma 1 db
- Szakmai eseményen az intézmények száma 6 db
- Határon átnyúló tematikus cikk, média megjelenés 3 db



**Interreg**  
Slovakia-Hungary



EUROPEAN UNION



**Budujeme partnerstvá**  
**Partnerséget építünk**



## **Plánované pestovné aktivity u LESY SR, š. p. Tervezett erdőművelési tevékenységek a LESY SR, á. v.-nál**

- vyžínanie 109,32 ha
- mechanikus gyomirtás 109,32 ha
- chemická ochrana proti zveri - repelenty 189,95 ha
- vadkárok elleni vegyszeres védelem 189,95 ha
- odstránenie starých oplotení 28.200m (67,79 ha)
- régi kerítések eltávolítása 28.200 m (67,79 ha)
- oplotenie proti zveri 12.475 m (32,84 ha)
- vadkár elleni kerítés kiépítése 12.475 m (32,84 ha)
- drevené oplotenie proti zveri 12.890 m (52,40 ha),
- fából készült vadkár elleni kerítés kiépítése 12.890 m (52,40 ha),
- výsek krov 126,67 ha
- felszabadító vágás és cserjeirtás 126,67 ha
- plecí rub 306,08 ha
- nem kívánatos fafajok kivágása és cserjeirtás 306,08 ha

# HU-SK FOR FORESTS



# HU-SK FOR FORESTS

## Výsledky / Eredmények





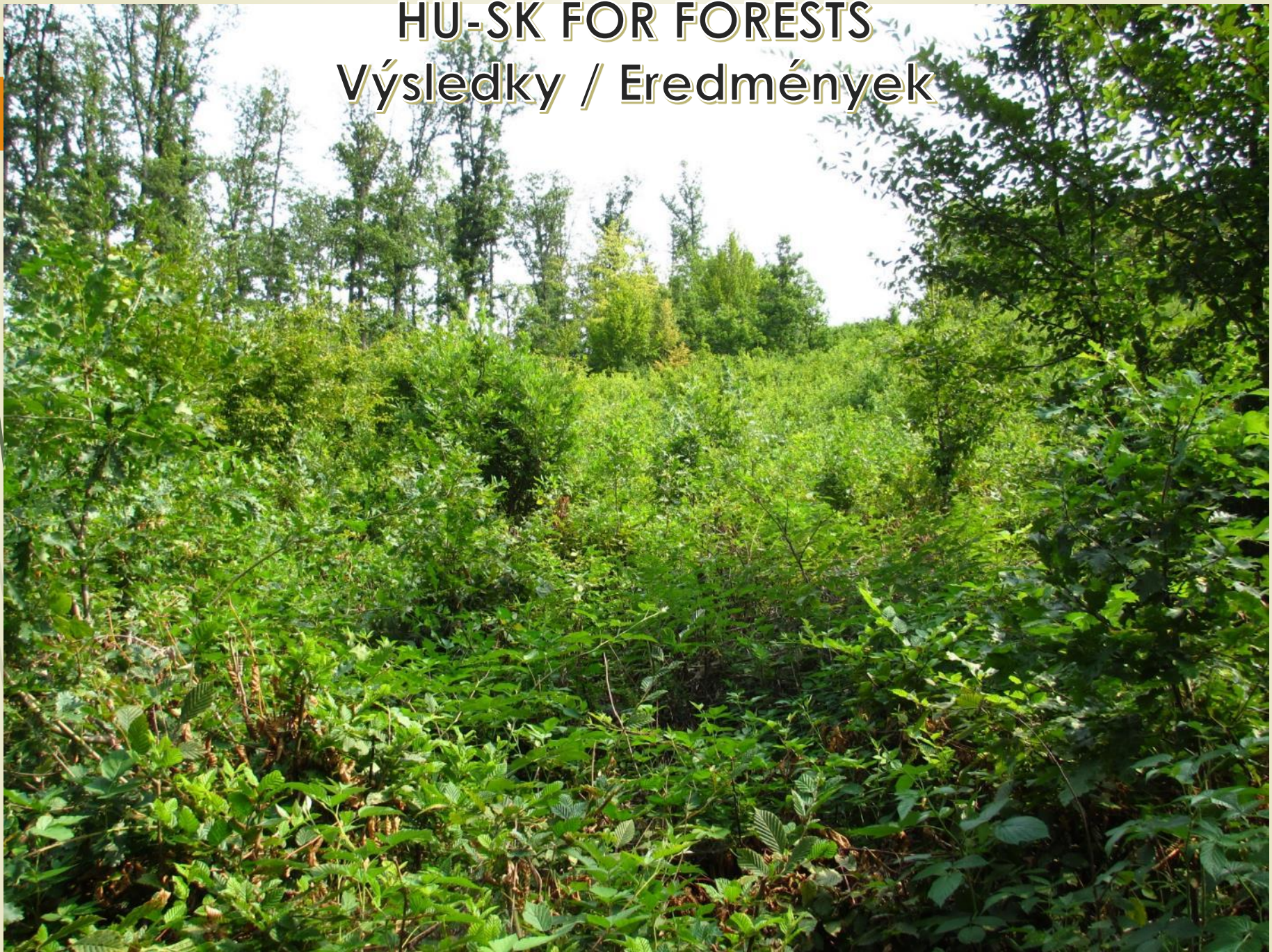
# HU-SK FOR FORESTS

## Výsledky / Eredmények



# HU-SK FOR FORESTS

## Výsledky / Eredmények





**Interreg**  
Slovakia-Hungary



**Budujeme partnerstvá**  
**Partnerséget építünk**



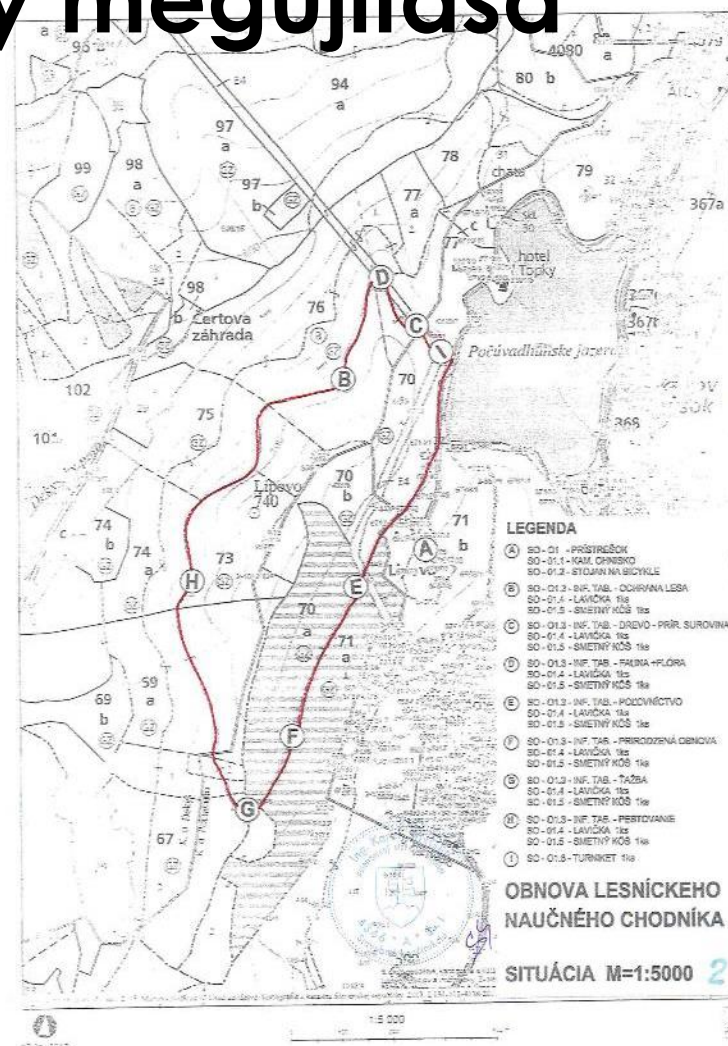
## Ciel' - Cél





# Obnova lesníckeho naučného chodníka Erdei tanösvény megújítása

- Chodník je umiestnený popri zbernom jarku, ktorým sa privádzala voda do jazera LNCH Počúvadlo - Lipová
- Dĺžka LNCH: 2,5 km
- Čas prechodu: 1 hodina
- Počet zastávok: 8
- Rok otvorenia: 2006
- A tanösvény a vízgyűjtő árok mentén halad mely a Počúvadlo-i tóba szállítja a vizet
- A tanösvény hossza: 2,5 km
- Átmeneti idő: 1 óra
- Megállók száma: 8
- Megnyitás éve: 2006





**Interreg**  
Slovakia-Hungary



**Budujeme partnerstvá**  
**Partnerséget építünk**



# Obnova lesníckeho náučného chodníka Erdei tanösvény megújítása

SO 01 prístrešok

SO 01.1 kamenné ohnisko

SO 01.2 stojan na bicykle

SO 01.3 informačná tabuľa (7 ks)

SO 01.4 lavička (7 ks)

SO 01.5 smetný kôš (8 ks)

SO 01.6 turniket

SO 01 esőbeálló

SO 01.1 tűzhely kőből

SO 01.2 kerékpár állvány

SO 01.3 tábla (7 db)

SO 01.4 pad (7 db)

SO 01.5 szemét tároló (8 db)

SO 01.6 látogató számláló





**Vezető támogató / Vedúci prijímateľ:**

Ipoly Erdő Zártkörűen Működő Részvénytársaság  
2660 Balassagyarmat, Bajcsy-Zsilinszky u. 10.  
Magyarország  
<http://www.ipolyerdo.hu>



**A fő határon túli támogató / Hlavný cezhraničný prijímateľ:**

LESY Slovenskej republiky, štátny podnik  
Námestie SNP 8, 975 66 Banská Bystrica  
Slovensko  
<http://www.lesy.sk>



**Köszönöm a figyelmet!  
Ďakujem za pozornosť!**

„Obsah tejto prezentácie nereprezentuje oficiálne stanovisko Európskej únie.“

„Projekt je spolufinancovaný Európskou úniou z prostriedkov Európskeho fondu regionálneho rozvoja.“