



PRO SILVA

MESTSKÉ LESY KOŠICE A.S.



Značka zodpovedného
obhospodarovania
lesov

ZÁKLADNÉ ÚDAJE O PODNIKU

- Dátum vzniku: 28.5.1993 (ako s.r.o.)
- Dátum zmeny PF: 1.1.2005 - transformácia zo s.r.o. na a.s.
- Základné imanie a.s. 1 128 592,94 € (34 000 000,- Sk)
- Spoločníci/Akcionári: 100% Mesto Košice, zastúpené
Ing. Ján Jakubov - námestník primátora
- Štatutárny orgán a.s. predstavenstvo:
Ing. Tibor Róth - predseda
Ing. Ivan Timko - člen
Ing. Miroslav Tököly - člen
- Dozorná rada 5-členná (3 zástupcovia volení MZ+2
zvolení zamestnanci)
- Získanie certifikátu FSC 28.10.2004



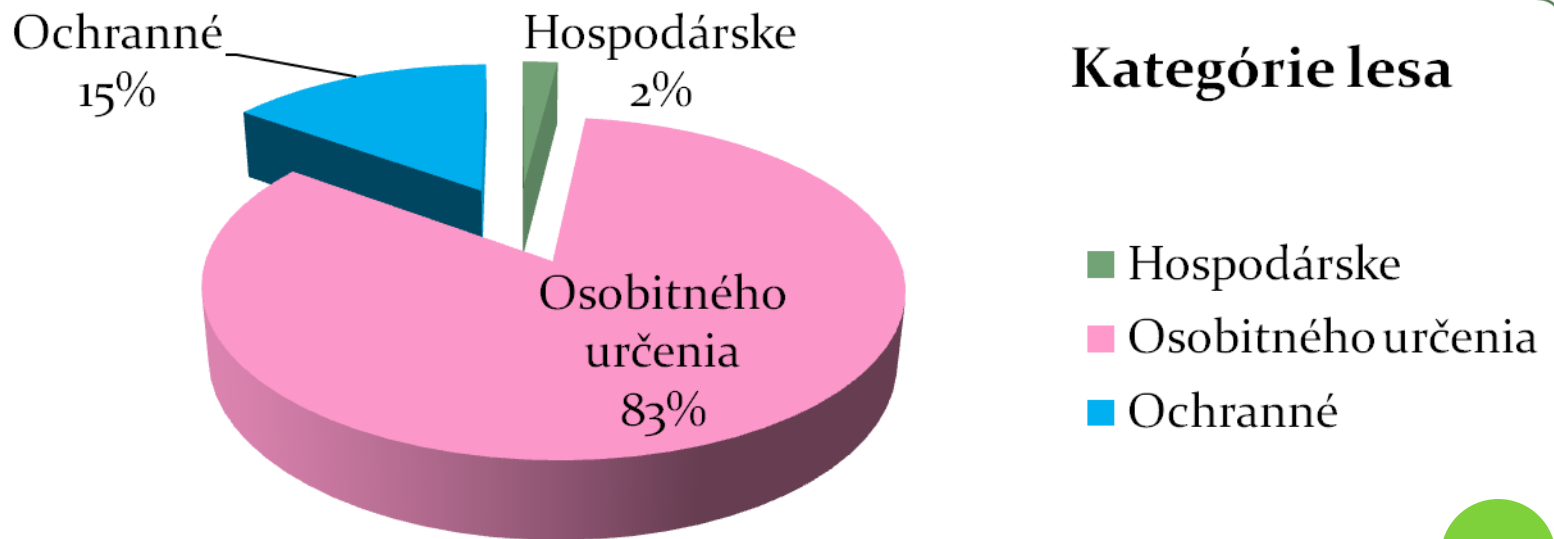
OBHOSPODAROVANÝ LESNÝ MAJETOK

- výmera – 19 987 ha
 - z toho 4 618 ha Lesopark
- 3 okresy
- 28 katastrálnych území
- 9 lesných celkov po obnove LHP (od 1.1.2009)
- spoločnosť je držiteľom medzinárodne uznávaného certifikátu **FSC (Forest Stewardship Council)**



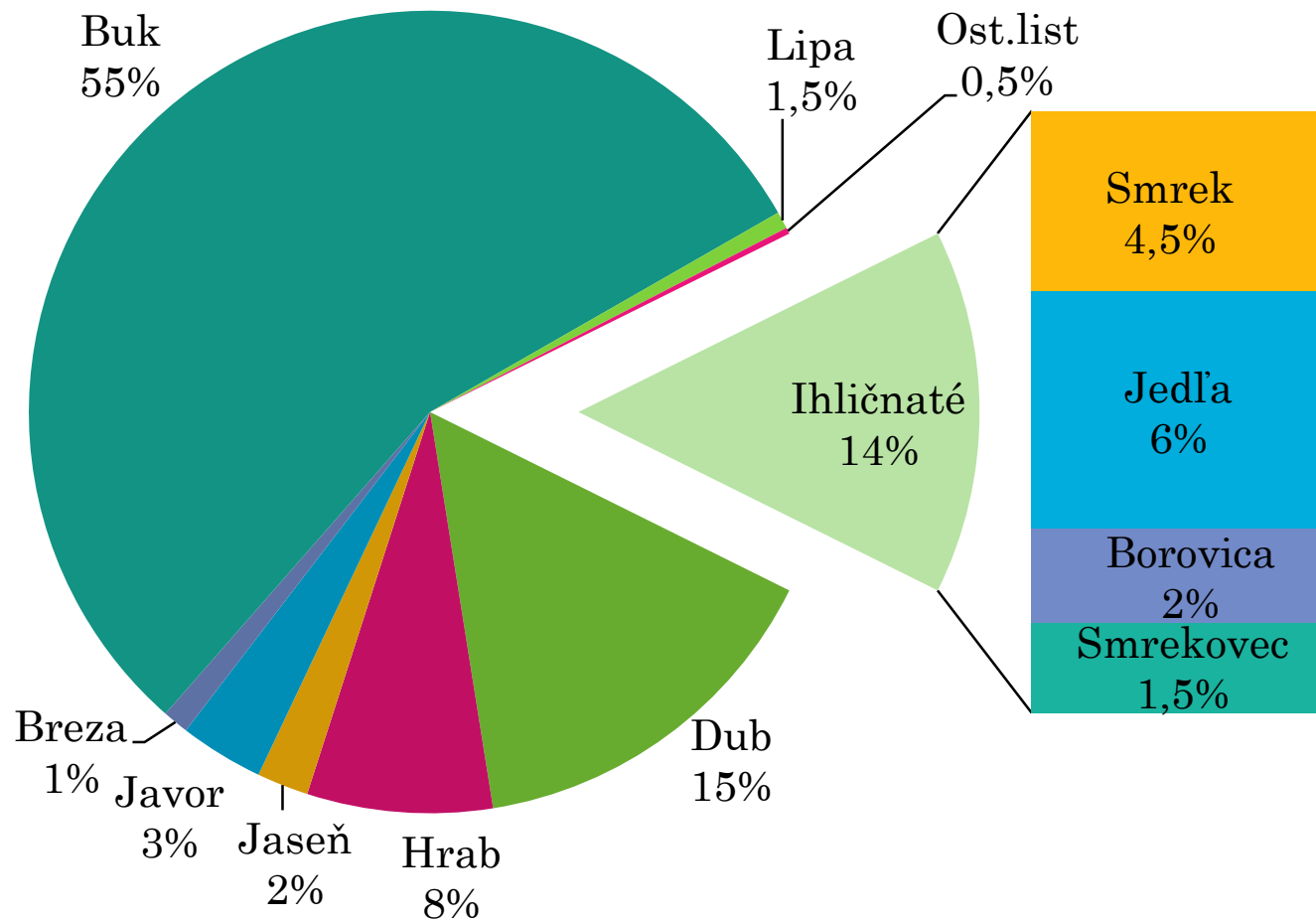
KATEGÓRIE LESA

Po zmene kategórií v r.2011 v územiach siete NATURA 2000 - výrazná prevaha lesov osobitného určenia s dominanciou plnenia verejno-prospešných funkcií, II stupeň ochrany.

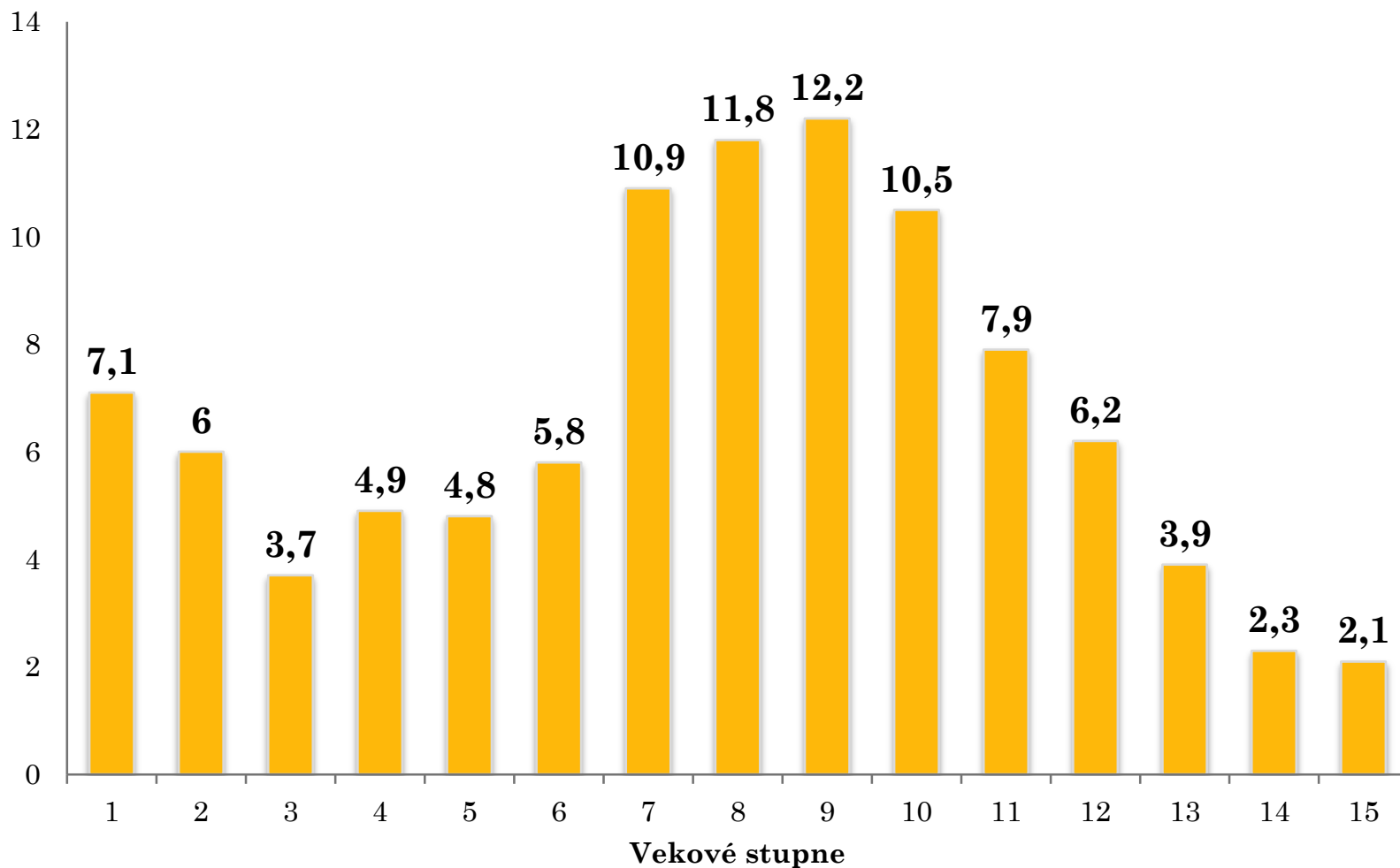


PLOŠNÉ ZASTÚPENIE DREVÍN

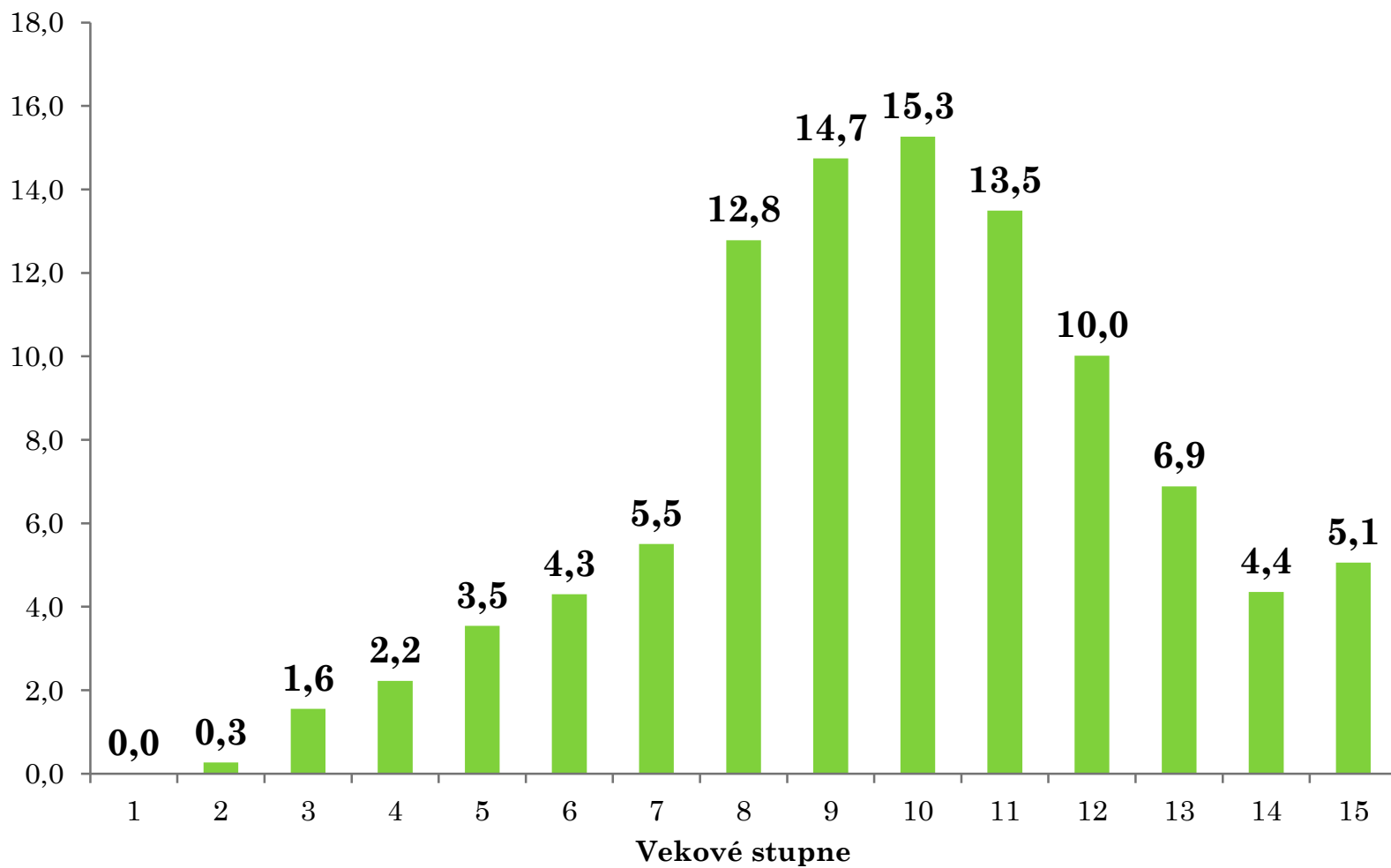
LISTNATÉ 86%, IHLIČNATÉ 14%



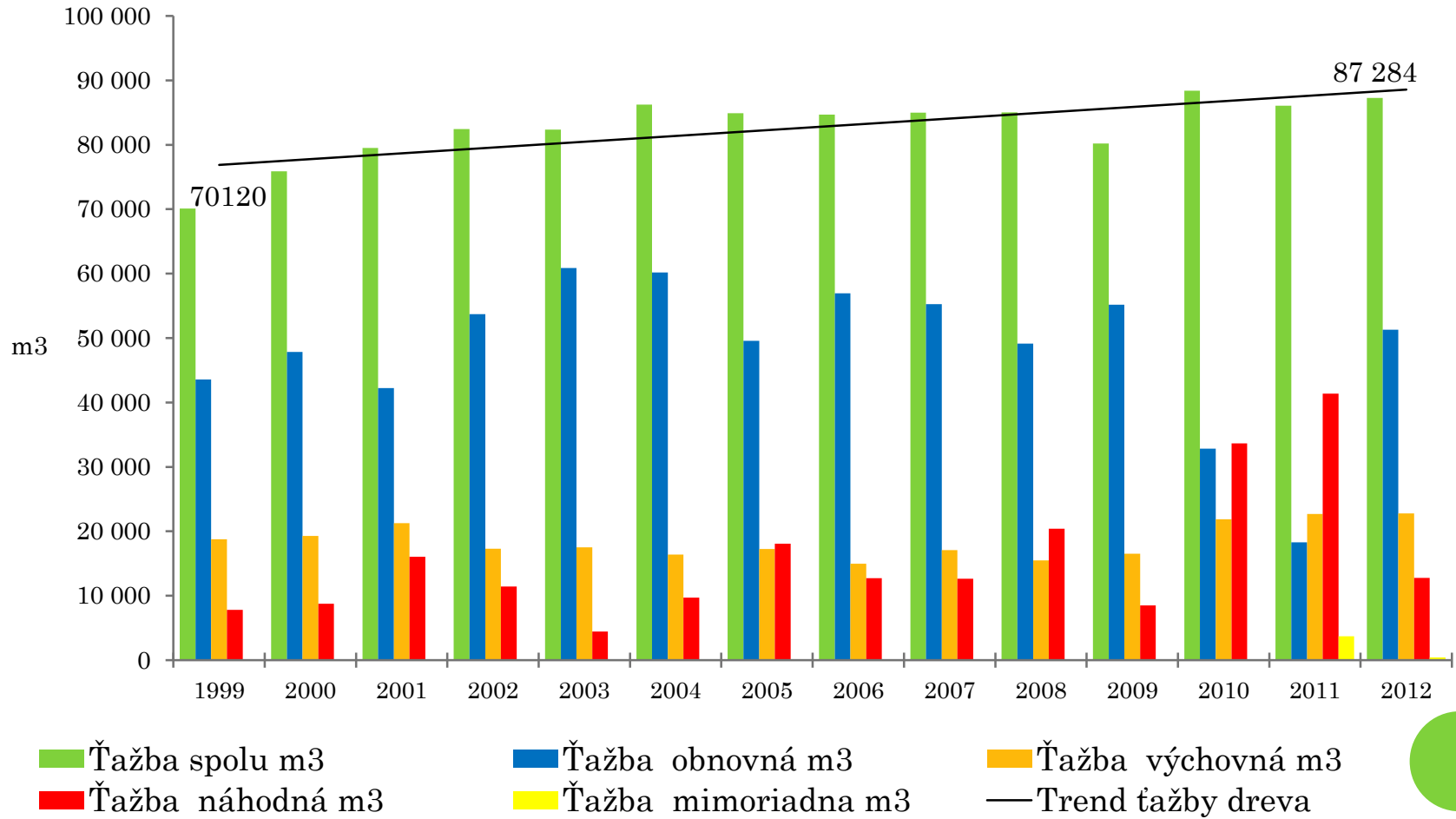
PLOŠNÉ ZASTÚPENIE PORASTOV PODĽA VEKOVÝCH STUPŇOV V %



ZÁSoby PORASTOV PODĽA VEKOVÝCH STUPŇOV V %



ŤAŽBOVÁ ČINNOST



OCHRANA PRÍRODY

5 Národných prírodných rezervácií

(568 ha)

- Vozárska 77 ha
- Bokšov 147 ha
- Humenec 86 ha
- Sivec 170 ha
- Bujanov 88 ha

1 Prírodná rezervácia

- Vysoký vrch 37ha

NATURA 2000

Územie európskeho významu

- Stredné Pohornádie (6 800 ha)

Chránené vtáčie územie

- Volovské vrchy (17 500 ha)





MESTSKÉ LESY KOŠICE A.S.

- Princípy prírode blízkeho lesného hospodárstva uplatňujeme od roku 1999.
- Prvé kroky
 - Maloplošné hospodárske formy
 - Dôsledné podrastové hospodárstvo
 - Zvýšenie prevádzkovej disciplíny
 - Dôsledná poťažbová úprava



OBJEKTY PRO SILVA ML KOŠICE A.S.



č.	Názov objektu	Výmera (ha)	Polesie	Zodpovedný pracovník
1	Baščanová	45,85	Jahodná	Katona
2	Stará Spišská	126,89	Lesopark	Ing.Tomašík
3	Horný Bankov	55,83		
4	Mária Prameň	54,96	Ružín	Zuščák
5	Tolhájska	66,73	Opátka	Ing.Garlathy
6	Šimová	140,48	Košická Belá	Nagy
7	Kavečianska Cesta	57,22	Kostoľany	Mikluš
8	Baba	79,86	Čermeľ	Ing.Šiška
9	Ištóková	70,37		
10	Lúky	94,84		
11	Abod'	130	Kojšov	Ing.Oberhauser
12	Brest	20		
13	Rovienka	240		
14	Fošňerová	82,17	Lodiná	Franko
		1265,2		



KONCEPCIE OBHOSPODAROVANIA V ZÁVEREČNEJ FÁZE VÝCHOVY A OBNOVY LESNÝCH PORASTOV

Lesopark a intenzívne navštevované lokality

- Preferujeme účelový výber a tým sa snažíme zamedziť vzniku geometrických tvarov rúbaní, zároveň zlepšujeme podmienky pre biodiverzitu lesných porastov a aj ich atraktivnosť pre návštevníkov lesa.
- Ponechávame významne stromy (vek, tvar, objem...)
- Predĺžením obnovnej doby a účelovou ťažbou aj cieľových jedincov s hrúbkovými dimenziami cez 50 cm minimálne zachováme resp. optimalizujeme ekonomické úžitky z daných porastov.



KONCEPCIE OBHOSPODAROVANIA V ZÁVEREČNEJ FÁZE VÝCHOVY A OBNOVY LESNÝCH PORASTOV

Zmiešané porasty buka s dubom

- Účelovým výberom sa snažíme podporiť cieľové jedince dubov, tak aby dosiahli hrúbku cez 50 cm aj keď tým predĺžime obnovnú dobu porastov. Zároveň preferujeme prirodzenú obnovu duba.
- V bukových častiach porastov sa snažíme dosiahnuť hodnotovým hospodárením kvalitné bukové jedince s dimenziami nad 50 cm. Porasty po dosiahnutí cieľových hrúbok postupne obnovujeme.



KONCEPCIE OBHOSPODAROVANIA V ZÁVEREČNEJ FÁZE VÝCHOVY A OBNOVY LESNÝCH PORASTOV

Zmiešané porasty buka s jedľou

- Vo vhodných lokalitách sa usilujeme jednotlivým, alebo skupinovým výberom o zachovanie prirodzeného výskytu jedle a sprievodných cenných listnáčov.
- Postupnou hrúbkovou a výškovou diferenciáciou je možné v tomto type porastov dosiahnuť štruktúru výberkového lesa.



KONCEPCIE OBHOSPODAROVANIA V ZÁVEREČNEJ FÁZE VÝCHOVY A OBNOVY LESNÝCH PORASTOV

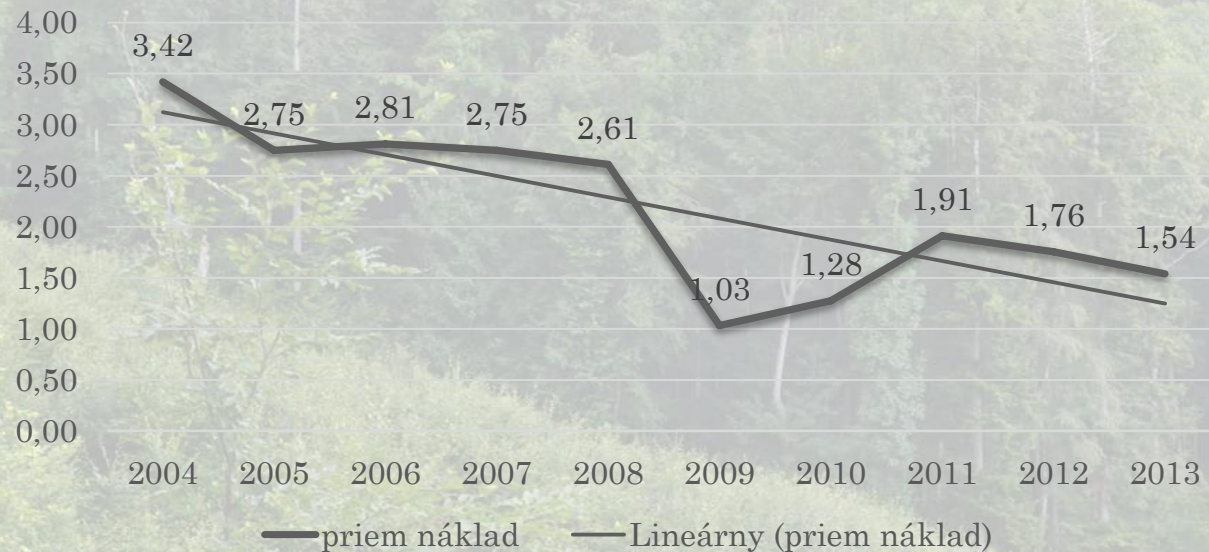
Rovnorodé bučiny

- V rovnorodých bučinách prevláda snaha o hodnotové hospodárenie so zameraním na podporu cieľových stromov, pri postupnej výškovej a hrúbkovej diferenciacii porastu za predpokladu predĺženia obnovnej doby.



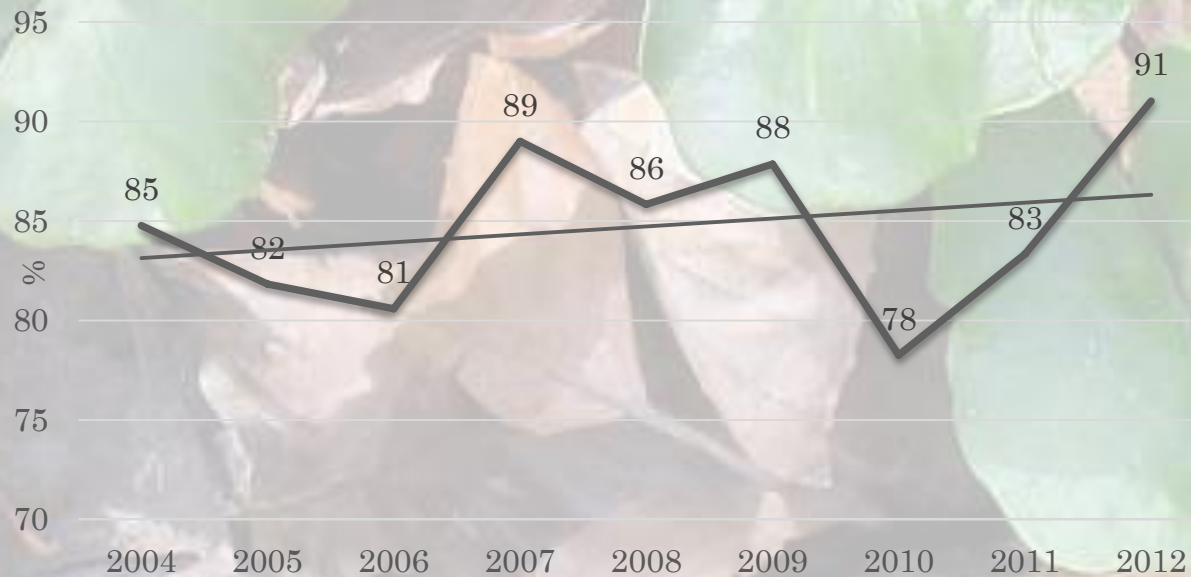
TRENDY POTVRDZUJÚCE SPRÁVNOSŤ PRÍSTUPOV PRÍRODE BLÍZKEHO HOSPODÁRENIA

Náklady na pestovnú činnosť €/1m³ z rubnej ťažby



TRENDY POTVRDZUJÚCE SPRÁVNOSŤ PRÍSTUPOV PRÍRODE BLÍZKEHO HOSPODÁRENIA

% prirodzenej obnovy na ŤOP



FAKTORY NAJVÄČŠOU MIEROU OVPLYVNÚJÚCE UPLATŇOVANIE METÓD PRÍRODE BLÍZKEHO HOSPODÁRENIA

- Zmena myslenia, tvorivosť, kreativita.
- Stav infraštruktúry približovacích ciest a rozčleňovacích liniek.
- Nutná zmena technológií, zvýšenie nákladov na ťažbovú činnosť.
- Problematická realizácia v extrémnejších terénnych pomeroch.
- Postupy náročnejšie na čas.
- Únosná miera poškodenia stojacich stromov, prirodzených nárastov a mladín.
- Nutnosť zmeny predpisov PSoL, vyššia administratíva.



ĎAKUJEME ZA POZORNOST

