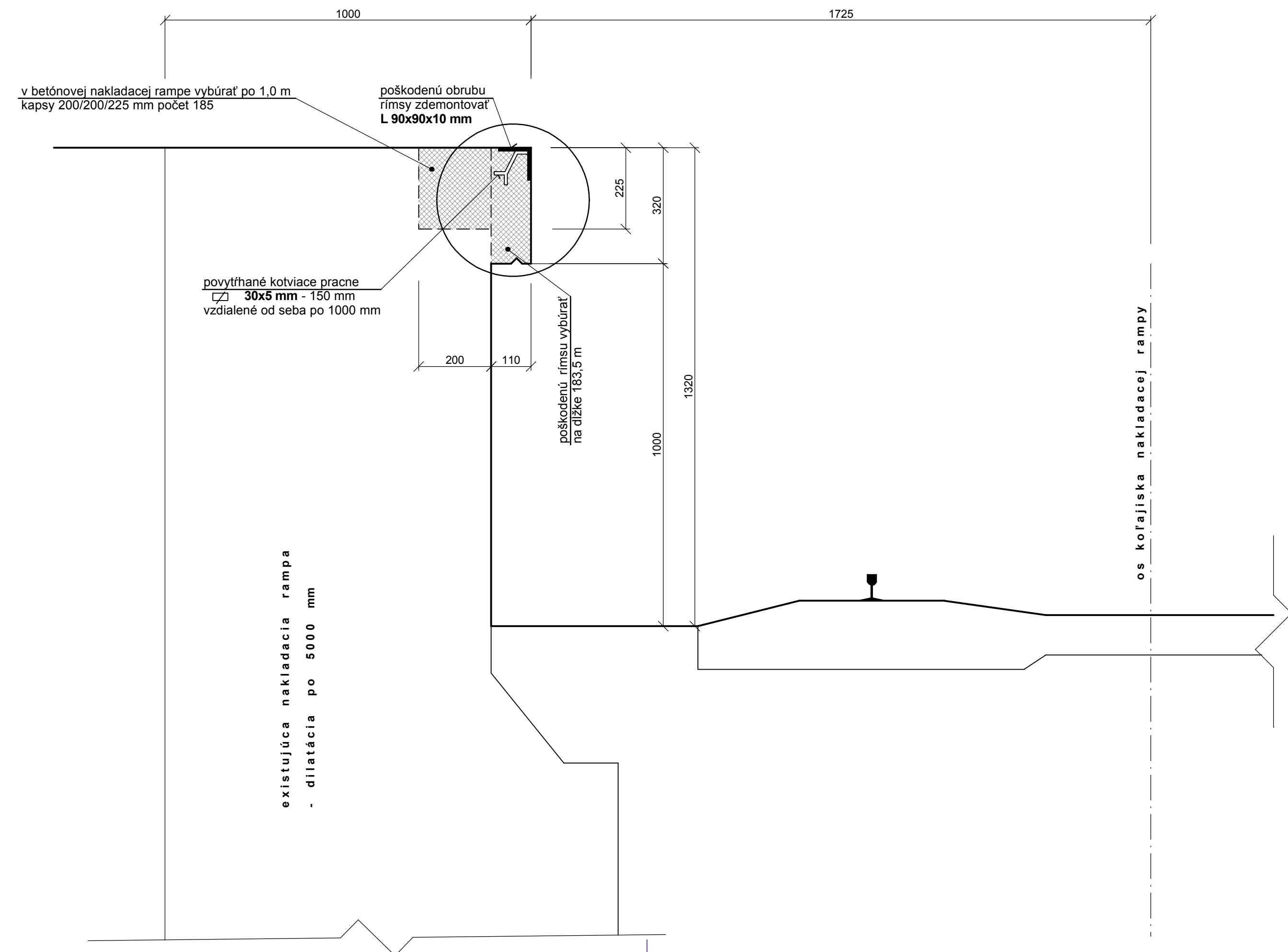


Detail existujúcej nakladacej rampy dĺžky 183,5 m s vyznačením búracích prác

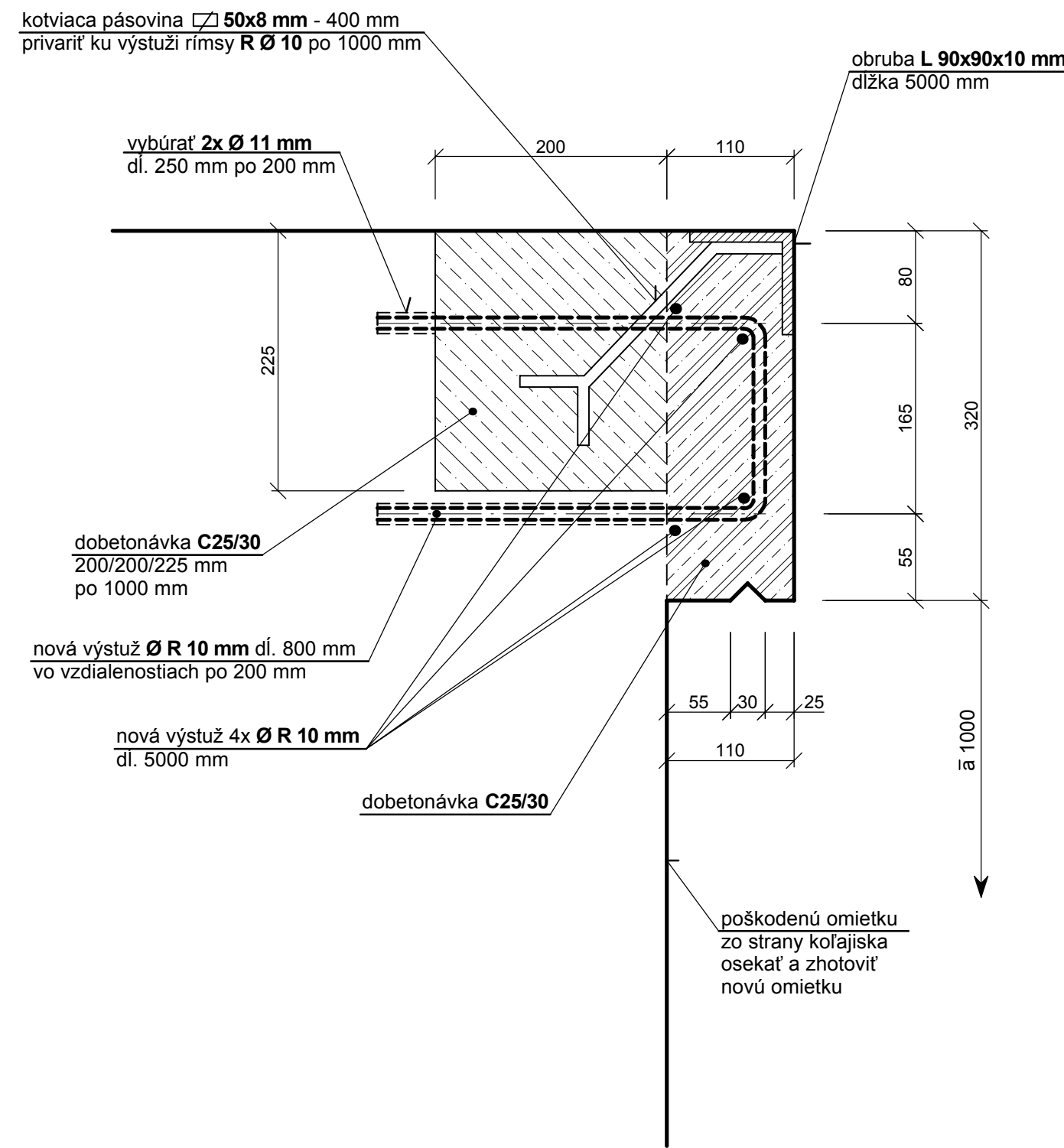
Rez : 1 - 1`

M 1 : 5



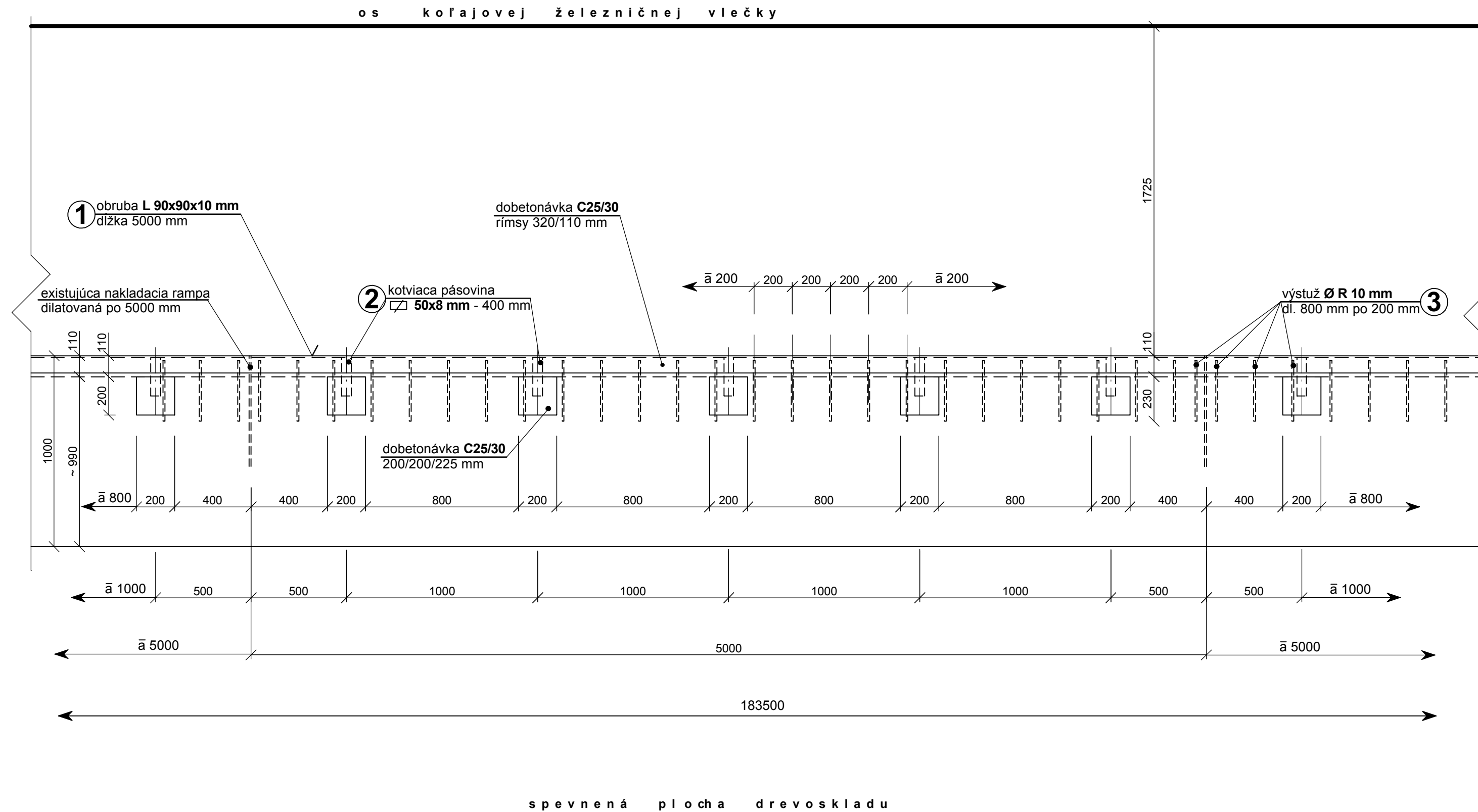
Detail " A " stavebných úprav

M 1 : 5



Pôdorys nakladacej rampy

M 1 : 20



Výkaz oceľových prvkov pre stavebné úpravy nakladacej rampy dĺžka celkom : 138,5 m

OZNAČ. PRVKU VO VÝKRESE	PRIEREZ (mm)	DĹŽKA (m)	POČET ks SPOLU	VÁHA 1 brň/kg	VÁHA SPOLU (kg)
1	ROVNORAMENNÝ OCEĽOVÝ UHOLNÍK L 90 x 90 x 10 mm Z OCELE VALCOVAKEJ ZA TEPLA	5000	37	13,43	497,0
2	PÁSOVINA 50 X 8 mm Z OCELE VALCOVAKEJ ZA TEPLA	400	185	3,40	252,0
3	VÝSTUŽ Ø V 10 Z OCELE 10425 (R)	800	962	0,617	475,0
4	VÝSTUŽ Ø V 10 Z OCELE 10425 (R)	5000	148	0,617	458,0

Poznámka :

- BETÓN DOBETONÁVOK JE NAVRHNUTÝ C 25/30 Z JEMNEJ ZMESY, REDŠEJ KONZISTENCIE A MUSÍ BYŤ DOKLADNE ZAVIBROVANÝ
- PRED BETONÁŽOU JE POTREBNÉ PODKLAD DOKLADNE OČISTIŤ A NAVLHČIŤ
- UKONČUJÚCA OBRUBA Z OCELOVÉHO ROVNORAMENNÉHO UHOLNÍKA L 90 x 90 x 10 mm MUSÍ BYŤ ODDILATOVANÁ ROVNAKO AKO SÚ DILATAČNÉ CELKY BETÓNovej NAKLADACEJ RAMPY
- PO ZHOTOVENÍ NOVEJ RÍMSY TREBA UKONČUJÚCU OCEĽOVÚ OBRUBU L 90 x 90 x 10 mm NATRIET ZÁKLADNÝM NÁTEROM A 2x VRCHNÝM EMAILOM SO ZLTOČIERNYM VÝSTRAŽNÝM ŠRAFOVANÍM

Tento výkres je originál. Jeho kopírovanie bez súhlasu autorov je trestné podľa § 24 zákona č.618/2003 z.z.

SO - 04 stavebné úpravy nakladacej rampy				
ZODPOVEDNÝ PROJEKTANT	ING. GRÉK	HĽAVNÝ PROJEKTANT	ING. PÁV	
KRESLIL	WEISSOVÁ	VYPRACOVAL	ING. GRÉK	
STAVEBNÍK	LESY SR š.p.G.R. BANSKÁ BYSTRICA, nám. SNP 8, PSČ 975 66			
MIESTO STAVBY	k.ú. ROHOŽNÍK	PARCEL. ČÍSLO	2899/49	
OKRES	MALACKY	KRAJ	BRATISLAVSKÝ	
NÁZOV STAVBY	ESD ROHOŽNÍK - SPEVNENÉ PLOCHY - stavebné úpravy		DÁTUM	03/2010
			MIERKA	M 1 : 5, 1 : 10, 1 : 20
			STUPEŇ	PSP; PRS
OBSAH VÝKRESU	Detail nakladacej rampy		ČÍSLO VÝKRESU	D 4.2.02