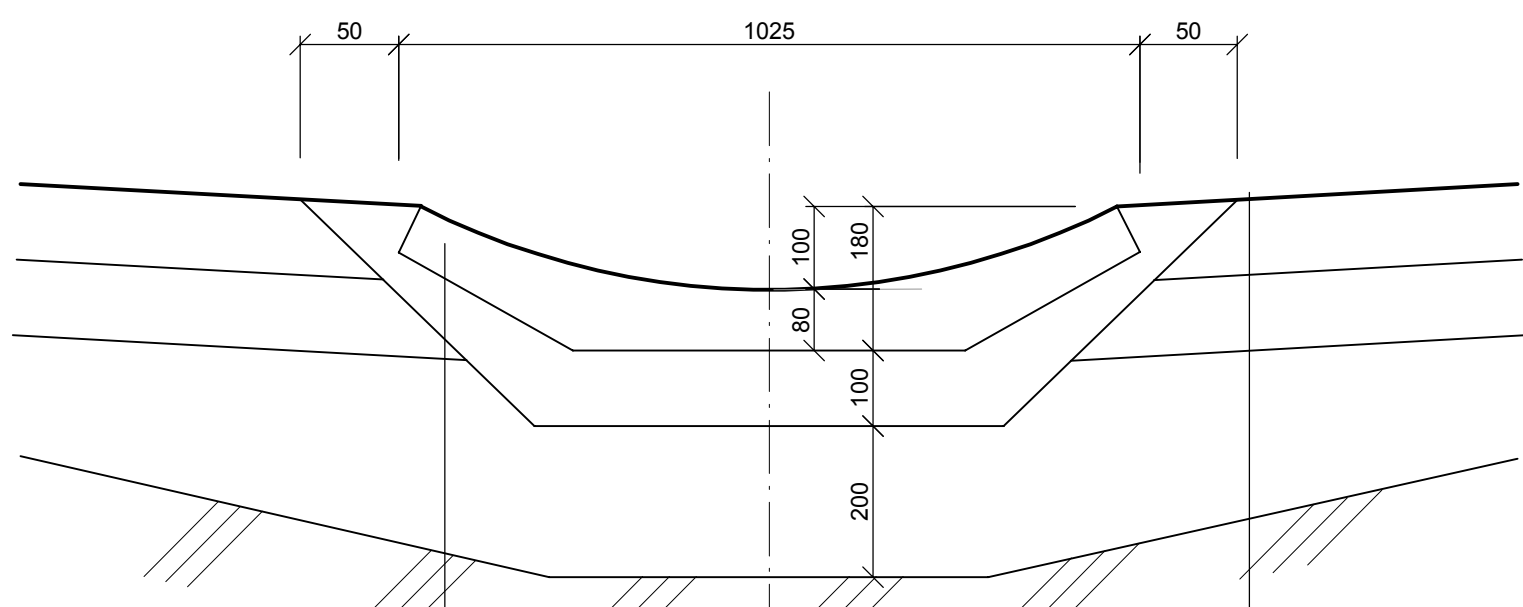


### Existujúci otvorený žľab

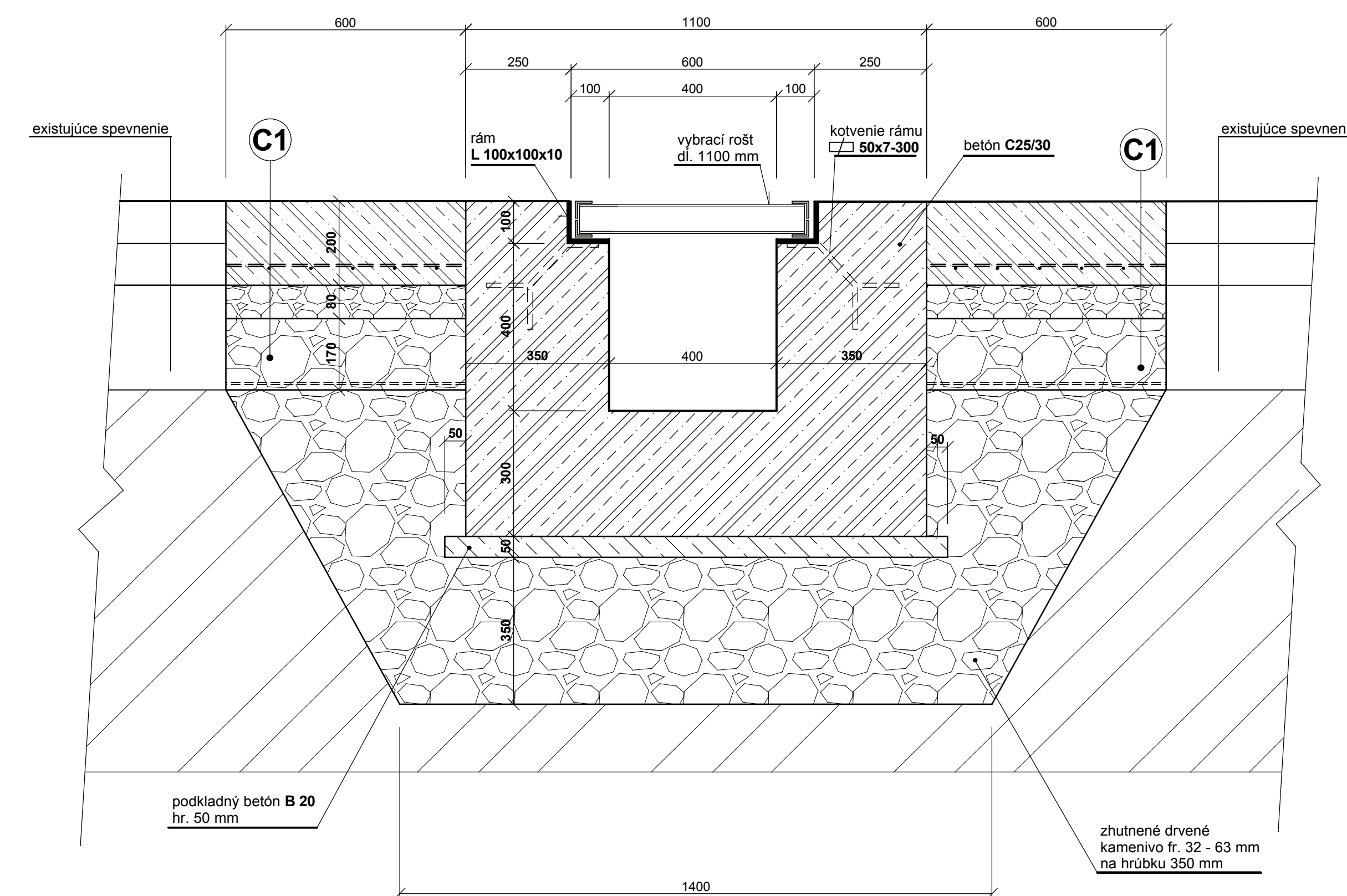
M 1:10



- betónové prefabrikované žľabovky **TBM 1-103** ( 500x1025x80 mm )
- betónové lôžko hr. 100 mm
- zhrutnený podklad zo štrkopiesku hr. 200 mm
- rastký terén - ťažiteľnosti IV.

### Priečný odvodňovací rigol v existujúcom spevnení dĺžka celkom : 165,0 m

M 1:10

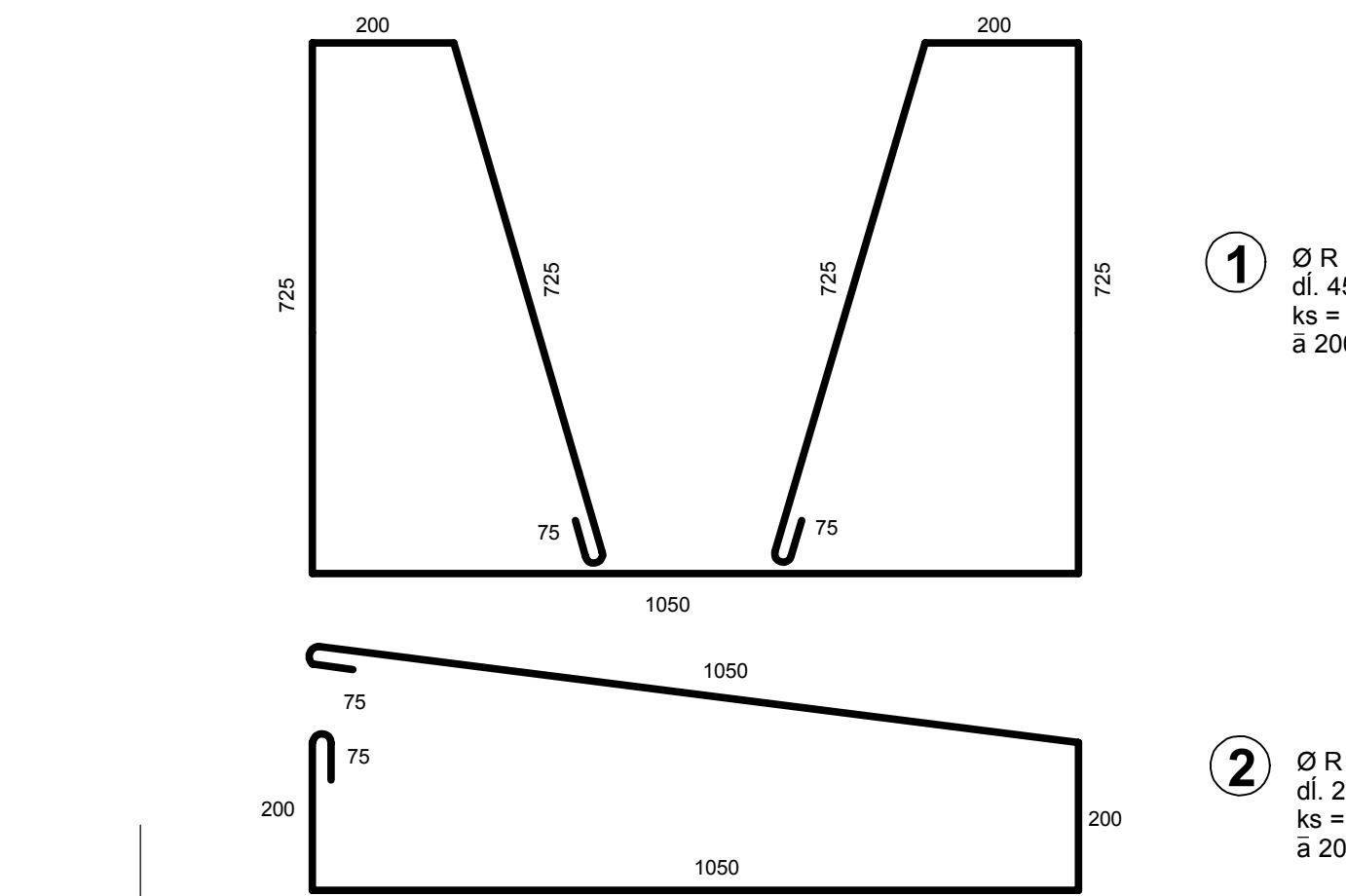
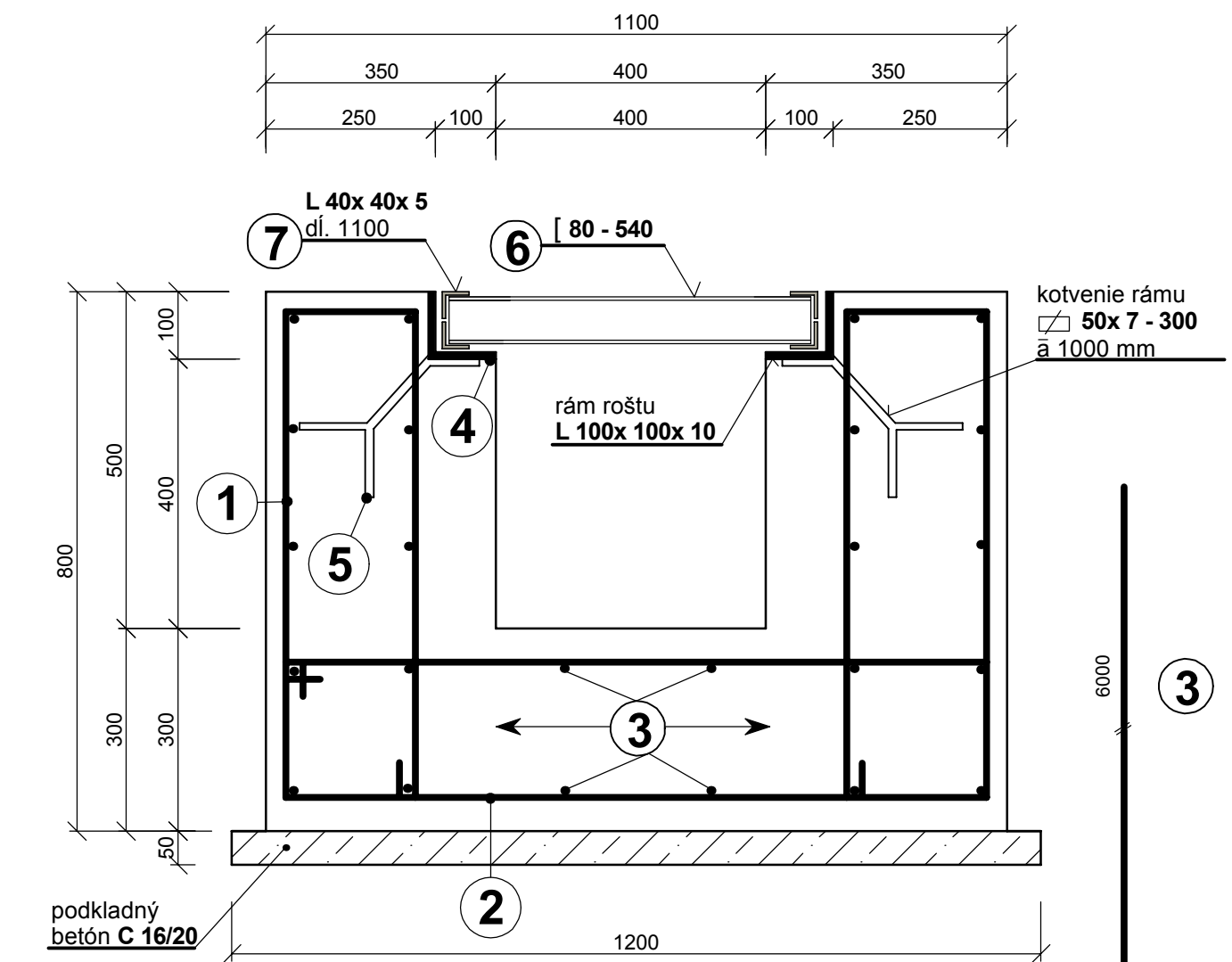


- existujúce spevnenie z obalovaného kameniva hr. 100 mm
- zhrutnené drvené kamenivo hr. 100 mm
- zhrutnený podklad zo štrkopiesku hr. 200 mm
- rastký terén - ťažiteľnosti IV.

- podkladný betón **B 20** hr. 50 mm
- zhrutnené drvené kamenivo fr. 32 - 63 mm na hrúbku 350 mm

### Prekrytý priečný odvodňovací rigol

M 1:10

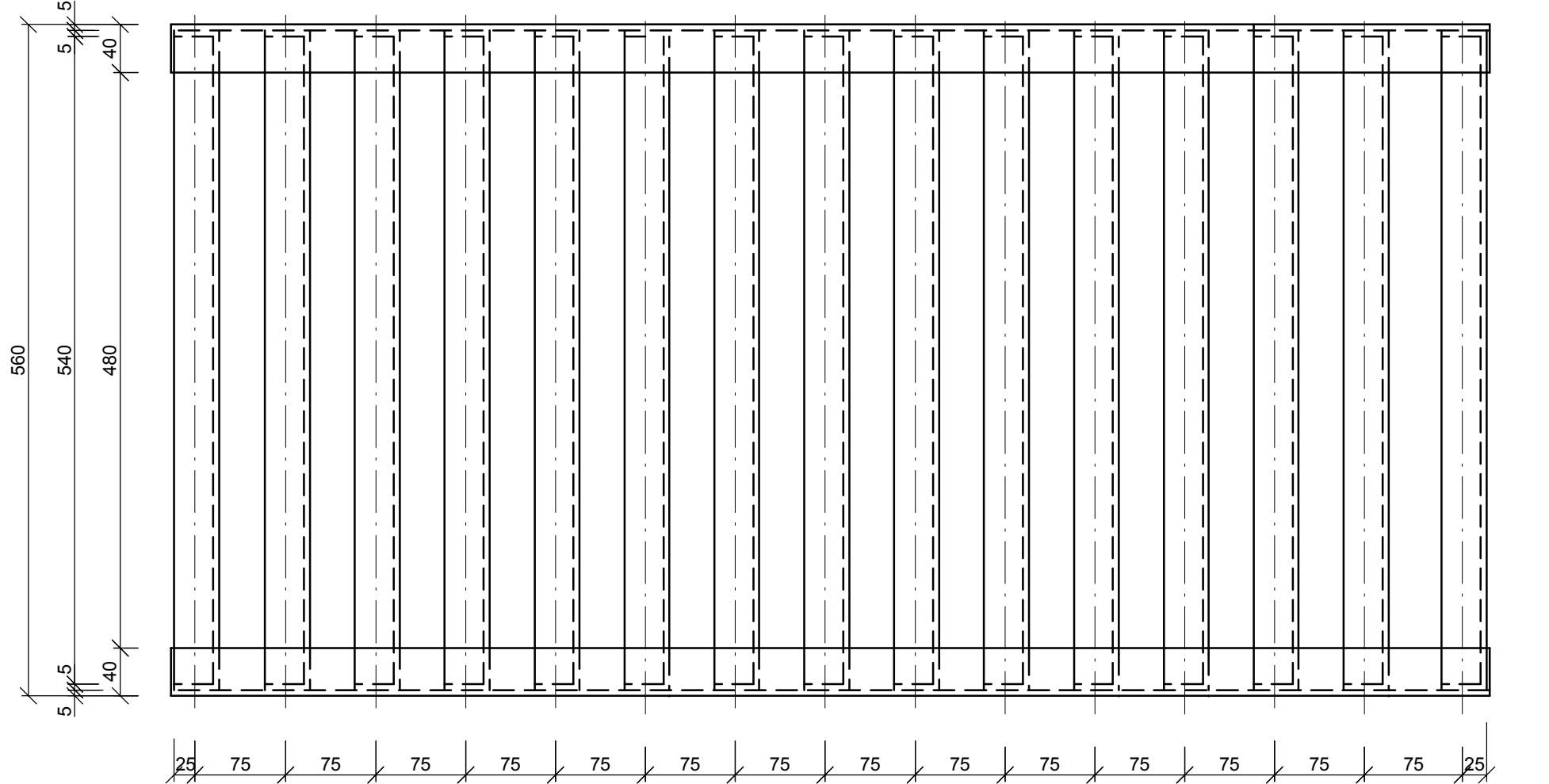
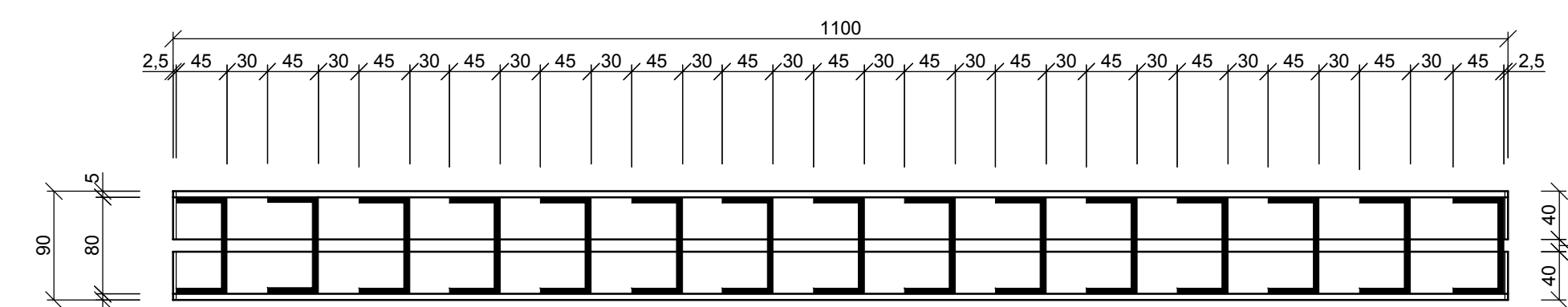


- Ø R 10 mm dl. 4500 mm ks = 825 a 200 mm

- Ø R 10 mm dl. 2650 mm ks = 825 a 200 mm

### Vyberateľný rošt : spolu 165 ks - po 1100 mm dĺžky

M 1:5



### Výkaz ocelových prvkov priečných odvodňovacích rigolov dĺžka celkom : 165,0 m

OZNAČ. PRVKU VO VÝKRESE	PRIEREZ ( mm ) MATERIÁL	DĹŽKA ( m )	POČET ks SPOLU	VÁHA 1 bm/kg <sup>2</sup>	VÁHA SPOLU ( kg )
1	VÝSTUŽ Ø 10 Z OCELE 10425 ( R )	4,50	825	0,617	2291,0
2	VÝSTUŽ Ø 10 Z OCELE 10425 ( R )	2,65	825	0,617	1350,0
3	VÝSTUŽ Ø 8 Z OCELE 10425 ( R )	6,00	672	0,395	1593,0
4	ROVNORAMENNÝ OCELOVÝ UHOLNÍK L 100 x 100 x 10 Z OCELE VALCOVANEJ ZA TEPLA	6,00	56	15,04	5055,0
5	TYČ PLOCHÁ 50 x 7,0 Z OCELE VALCOVANEJ ZA TEPLA	0,30	330	2,75	273,0
6	TYČ PRIEREZ [ 80 Z OCELE VALCOVANEJ ZA TEPLA	0,54	2250	8,64	10500,0
7	ROVNORAMENNÝ OCELOVÝ UHOLNÍK L 40 x 40 x 5 Z OCELE VALCOVANEJ ZA TEPLA	1,10	600	2,97	1961,0
<b>VÁHA CELKOM</b>					<b>23023,0</b>

- Poznámka :**
- BETÓN ODVODŇOVACIEHO RIGOLU JE NAVRHNUTÝ C25/30
  - OCELOVÉ PRVKY 4 6 A 7 NATRIET ZÁKLADNÝM NÁTEROM A 2x VRCHNÝM EMAILOM ČERVENEJ FARBY

Tento výkres je originál. Jeho kopírovanie bez súhlasu autorov je trestné podľa § 24 zákona č.618/2003 z.z.

SO - 03 spevnenie ptkochy pri starej linke Bajler & Zembrod				
ZODPOVEDNÝ PROJEKTANT	ING. GRÉK	HLAVNÝ PROJEKTANT	ING. PÁV	
KRESLIL	WEISSOVÁ	VYPRACOVAL	ING. GRÉK	
STAVEBNÍK	LESY SR š.p.G.R. BANSKÁ BYSTRICA, nám. SNP 8, PSČ 975 66			
MIESTO STAVBY	k.ú. ROHOŽNÍK	PARCEL. ČÍSLO	2899/49	
OKRES	MALACKY	KRAJ	BRATISLAVSKÝ	
NÁZOV STAVBY	ESD ROHOŽNÍK - SPEVNENÉ PLOCHY - stavebné úpravy		DÁTUM	03/2010
			MIERKA	M 1: 5; 1:10
			STUPEŇ	PSP; PRS
OBSAH VÝKRESU	Detaily prekrytia odvodňovacieho rigolu		ČÍSLO VÝKRESU	D 3.2.04