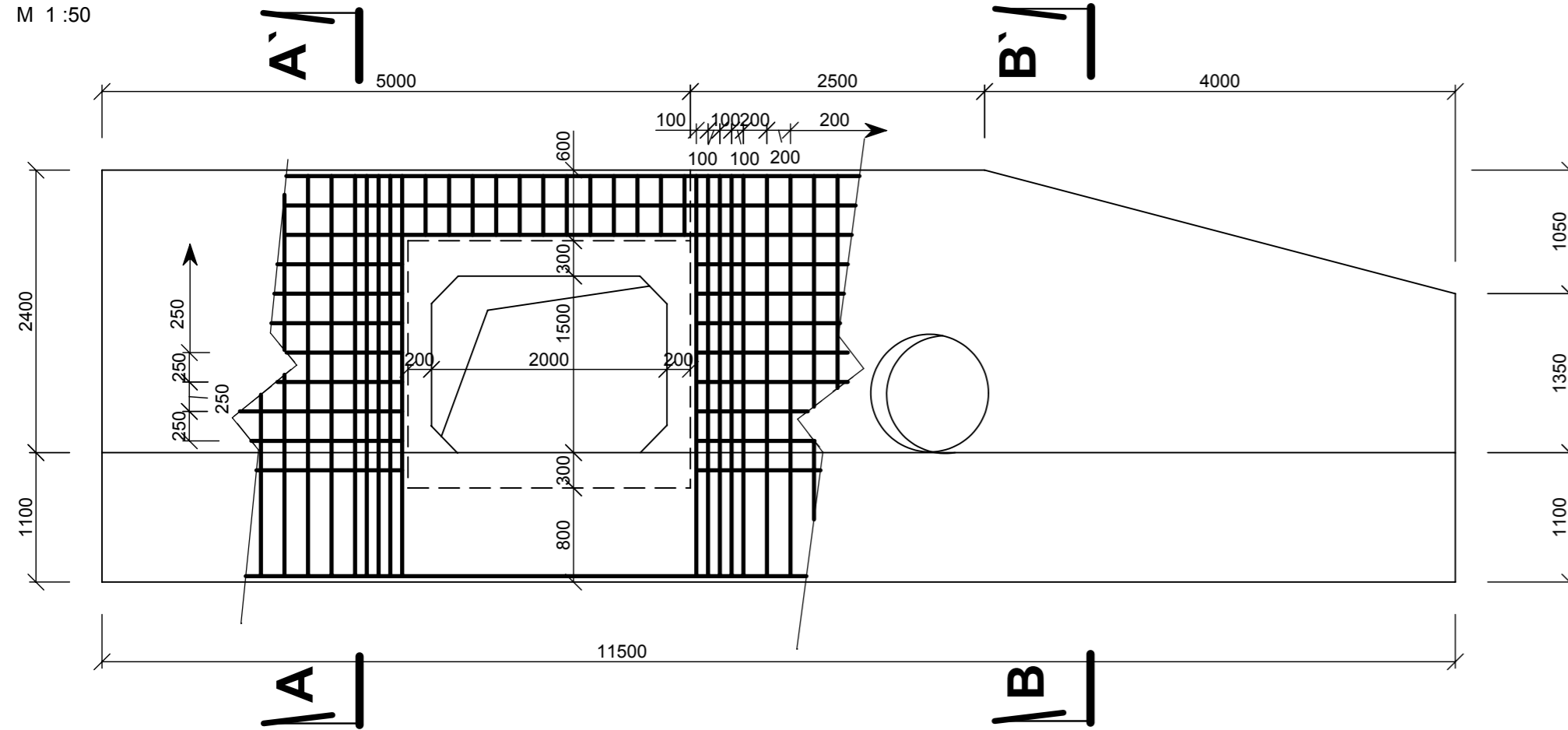


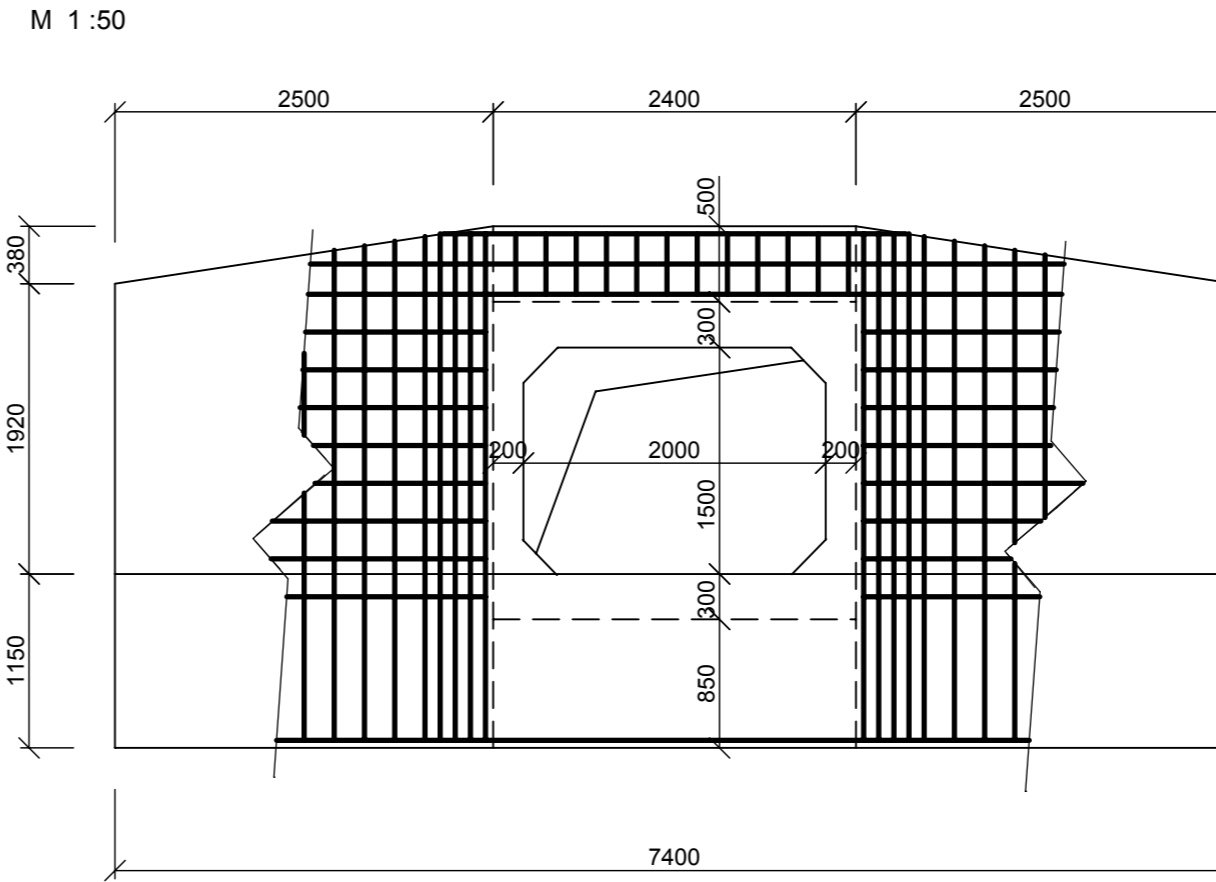
## Výtokové čelo

M 1:50



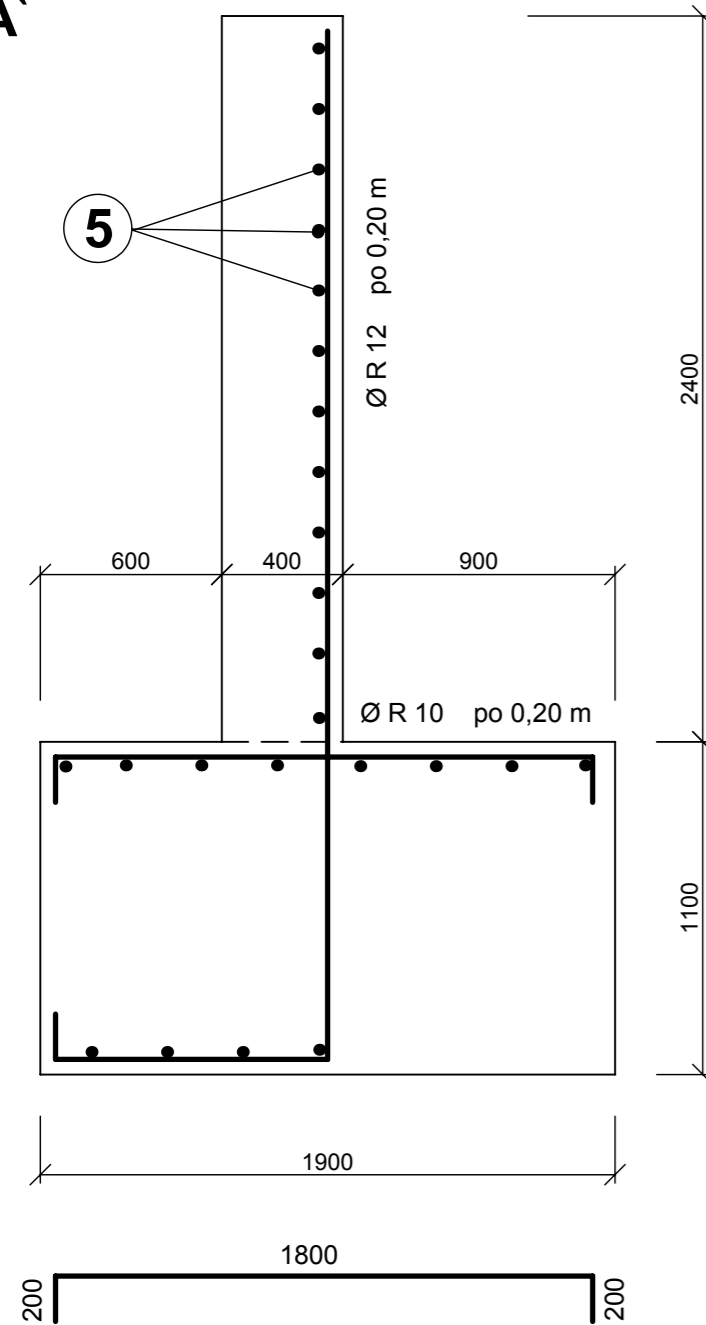
## Vtokové čelo na toku Nitra

M 1:50



## Rez: A - A'

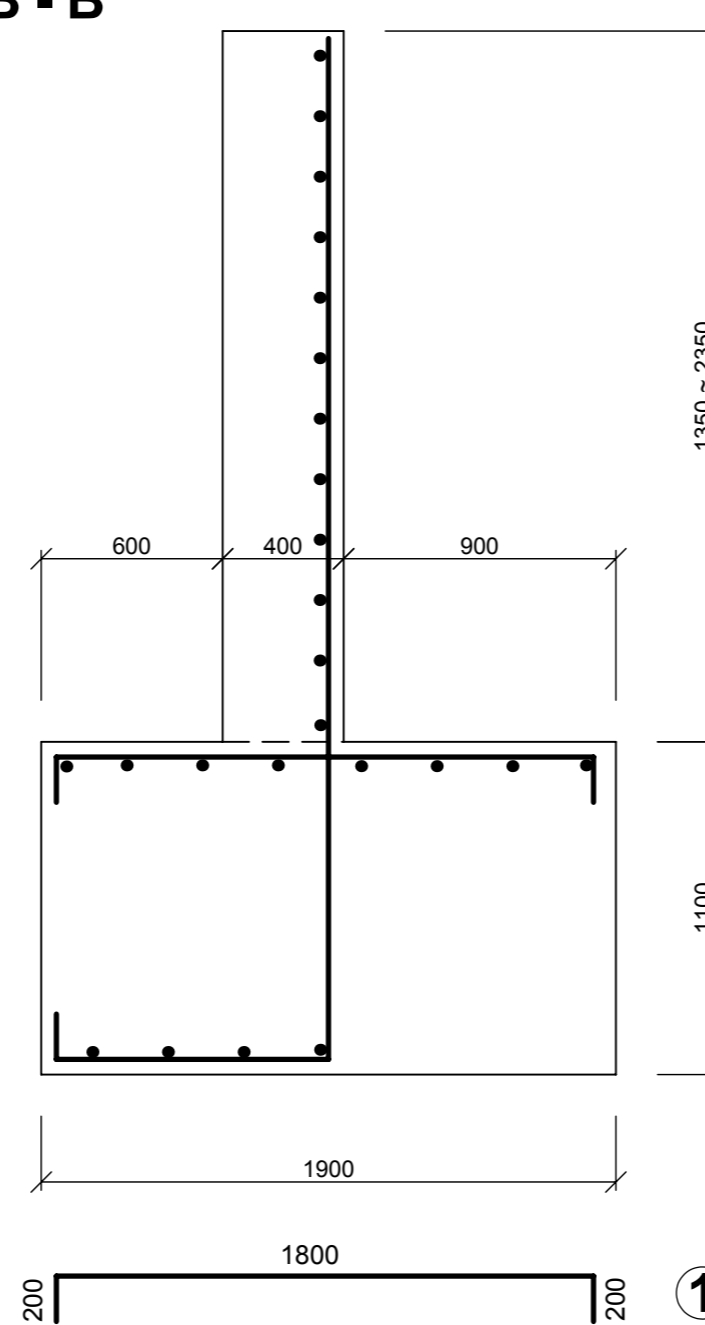
M 1:25



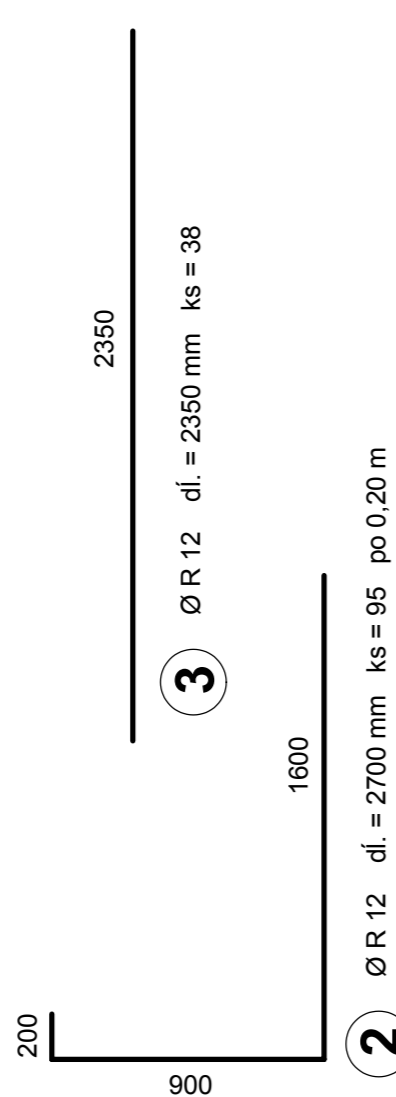
1 Ø R 10 dl. = 2200 mm ks = 95 po 0,20 m

## Rez: B - B'

M 1:25



1 Ø R 10 dl. = 2200 mm ks = 95 po 0,20 m



5 rozdeľovacia Ø R 10 po 0,25 m BM : 395,0 m

## Výkaz výstuže :

OZNAČ. PRVKU VO VÝKRESE	ČÍSLO VÝSTUŽE	PRIEREZ Ø (mm)	DĹŽKA VÝSTUŽE (m)	POČET KS SPOLU	DĹŽKA SPOLU (m)		OCEĽ SPOLU (kg)
					Ø R 10	Ø R 12	
	1	R 10	2,20	95	209,00		
	2	R 12	2,70	95		256,50	
	3	R 12	2,35	38		89,30	
	4	R 12	1,85	52		96,20	
	5	R 10		BM	395,00		
					m	604,10	442,00
- BETÓN C 16/20					kg/m³	0,617	0,888
- OCEĽ 10505 (R)					kg	372,70	392,50
							<b>765,20</b>

## Poznámky :

- VÝSTUŽ NAD PRAFABRIKÁTMÍ RÁMOVÝCH PRIEPUSTOV A ZOŠIKMENÝCH ČIEL TREBA SKRÁTIŤ PODĽA TVARU DEBNENIA

Tento výkres je originál. Jeho kopírovanie bez súhlasu autorov je trestné podľa § 24 zákona č.618/2003 z.z.

Projekt stavby				ZVÁZOK Č.
HLAVNÝ PROJEKTANT	ING. PÁV	VYPRACOVAL	ING. MELLNER	
ZODPOVEDNÝ PROJEKTANT	ING. GRÉK	KRESLIL	WEISSOVÁ	
INVESTOR	LESY SR š.p.G.R. BANSKÁ BYSTRICA, nám. SNP 8, PSČ 975 66			
MIESTO STAVBY	k.ú. KĽAČNO, tok rieky Nitra	PARCEL. ČÍSLO		
OKRES	PRIEVIDZA	KRAJ	TREŇCIANSKÝ	KLASIFIKÁCIA STAVBY 2 1 4 1
NÁZOV STAVBY	<b>RÁMOVÝ PRIEPUST NA TOKU NITRA V k.ú. KĽAČNO</b>			DÁTUM <b>04/2010</b>
				MIERKA <b>M 1: 25; 1: 50</b>
				STUPEŇ <b>PSP; PRS</b>
OBSAH VÝKRESU	<b>Výkres výstuže vtokového a výtokového čela na toku Nitra</b>			ČÍSLO VÝKRESU <b>9.</b>