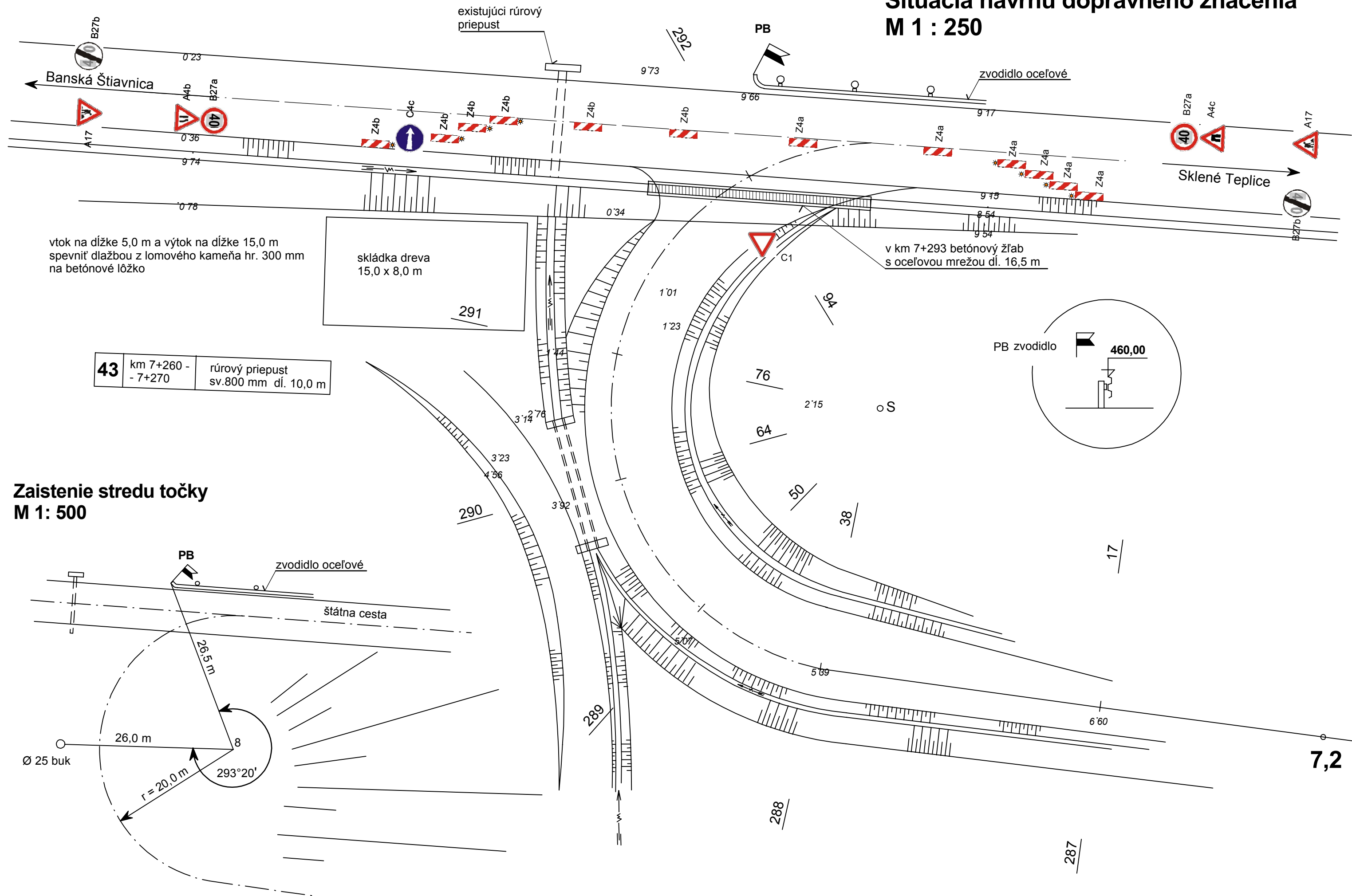


Situácia návrhu dopravného značenia M 1 : 250

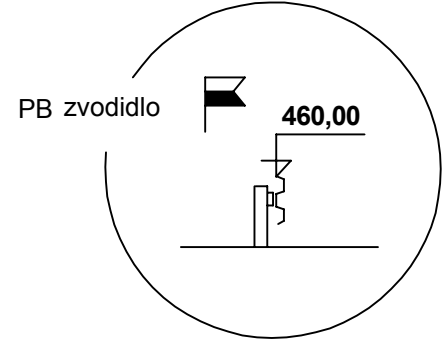


vtok na dĺžke 5,0 m a výtok na dĺžke 15,0 m
spevniť dlažbou z lomového kameňa hr. 300 mm
na betónové lôžko

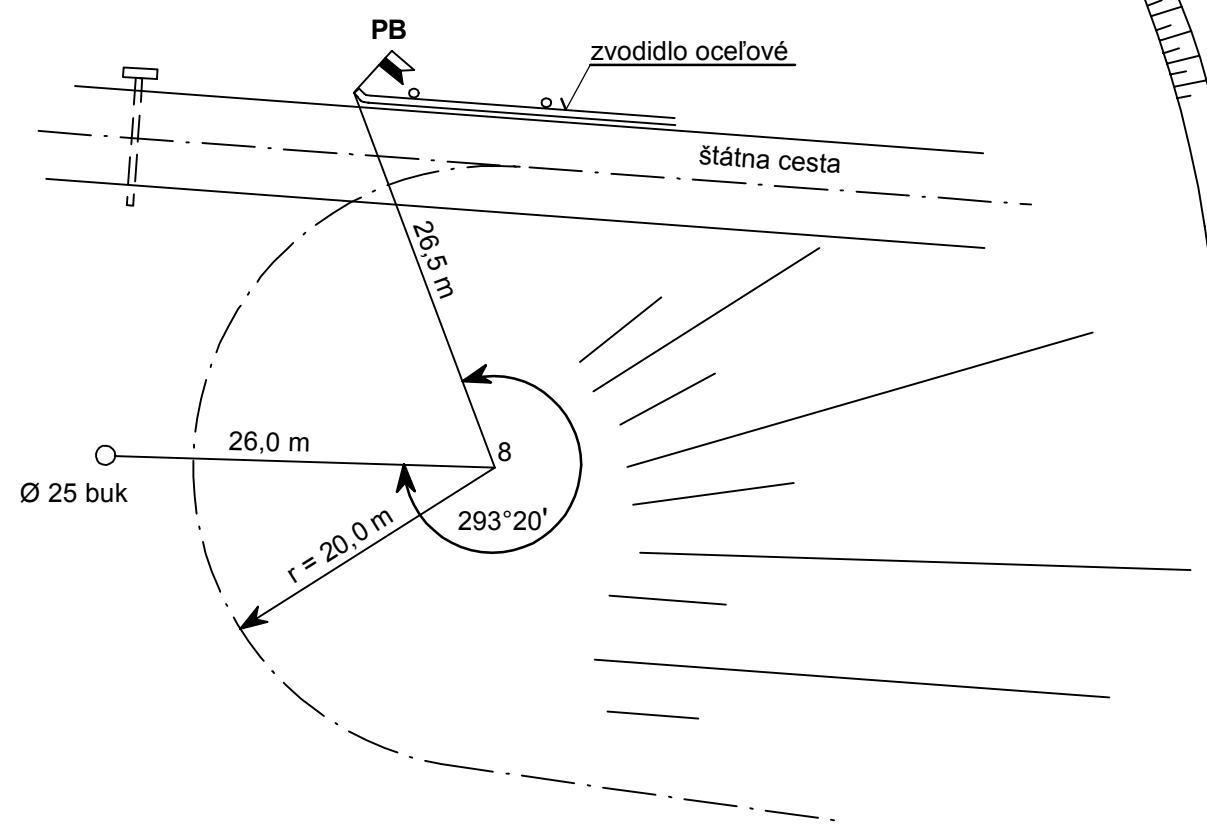
skládka dreva
15,0 x 8,0 m
291

43	km 7+260 - - 7+270	rúrový priepust sv.800 mm dĺ. 10,0 m
-----------	-----------------------	---

v km 7+293 betónový žľab
s oceľovou mrežou dĺ. 16,5 m



Zaistenie stredy točky M 1 : 500



7,2