

**C OPLOTENIE Z POZINKOVANÉHO PLETIVA NA OCEĽOVÝCH STĽÍPKOCH A NA BETÓNEVJ PODMŪROVKE :**

VÝŠKA PODMŪROVKY 1200 MM CELKOVEJ DĹŽKY 15,0 M

VÝŠKA PODMŪROVKY 1450 MM CELKOVEJ DĹŽKY 72,5 M

VÝŠKA PODMŪROVKY 950 MM CELKOVEJ DĹŽKY 86,50 M

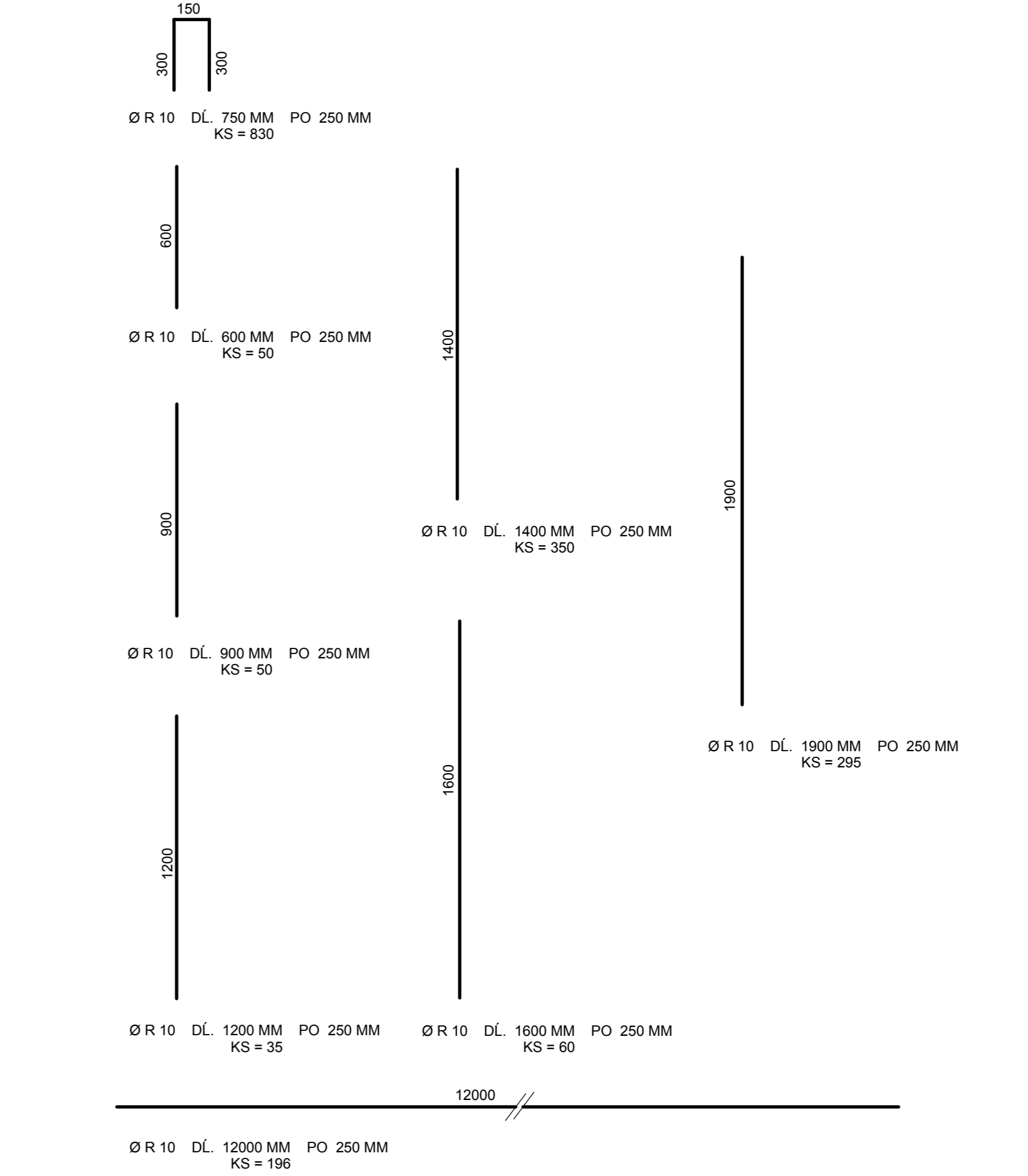
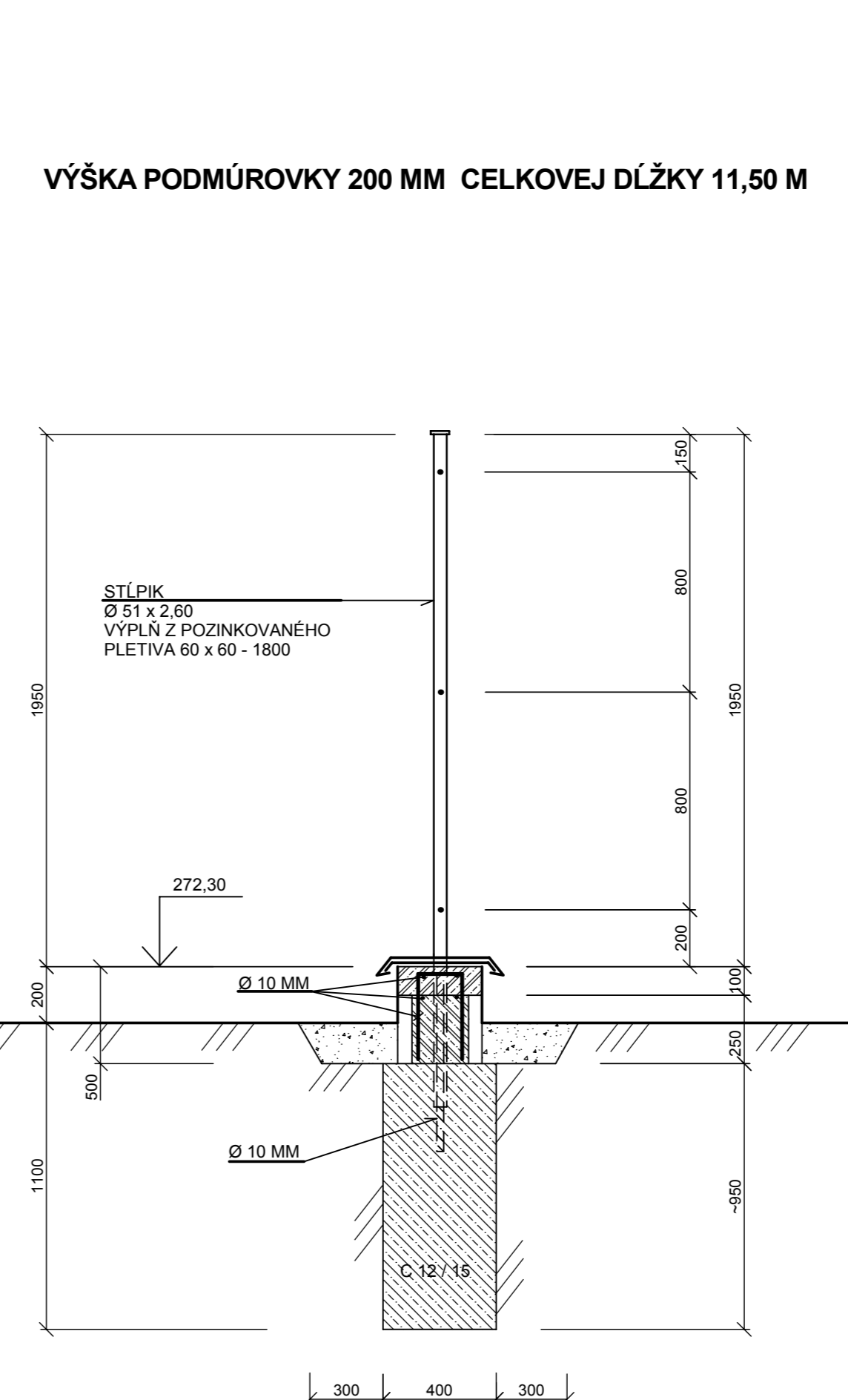
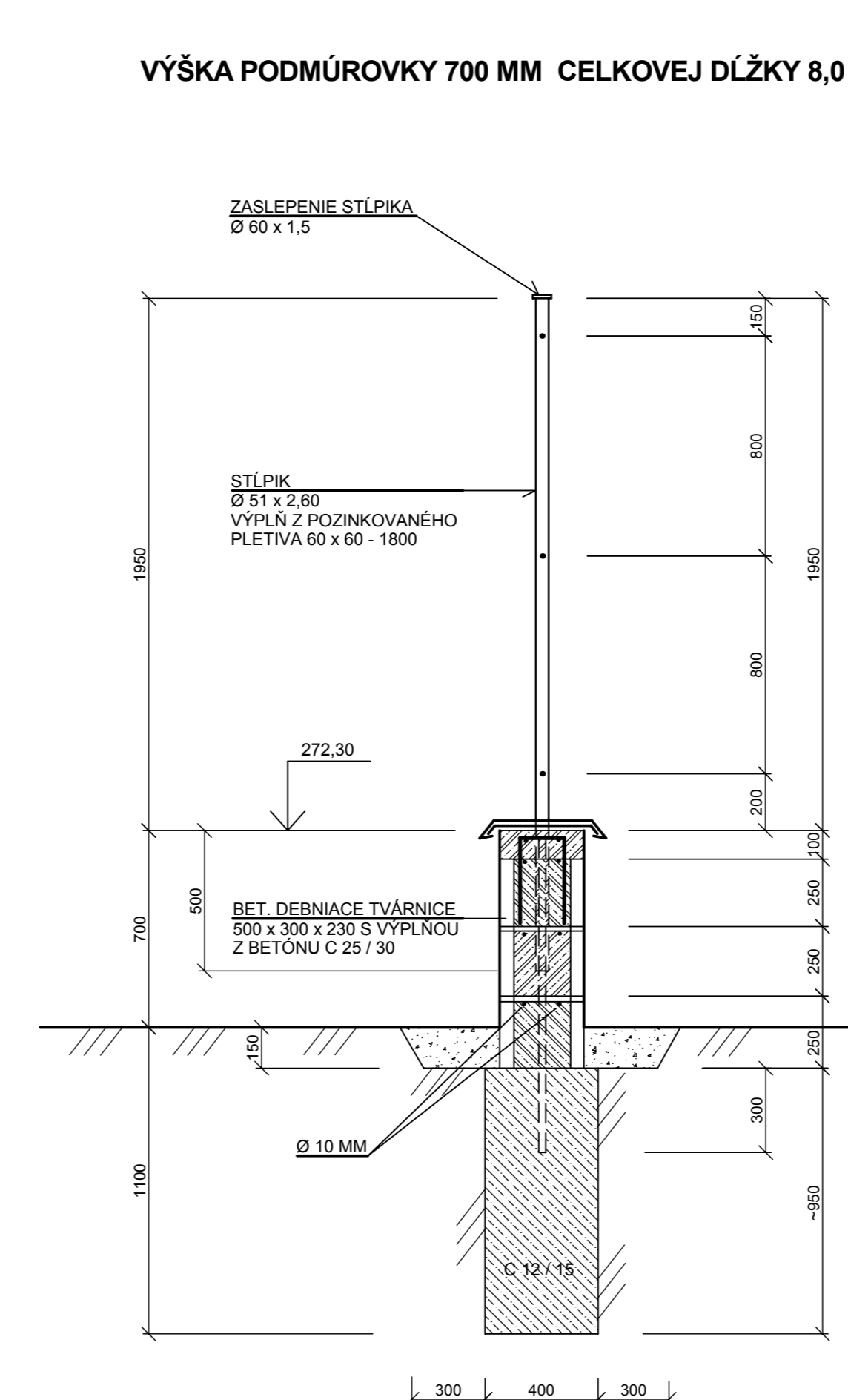
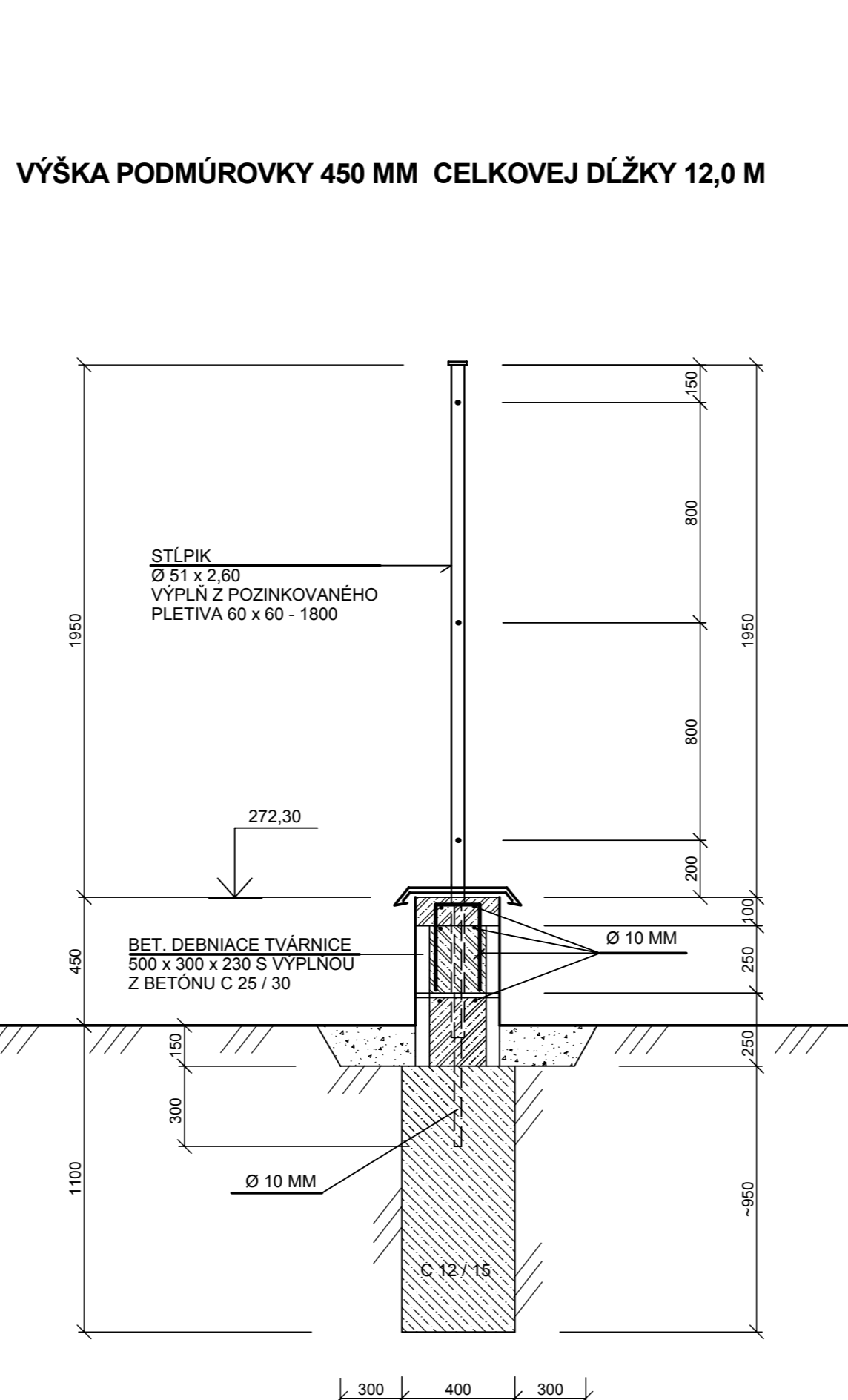
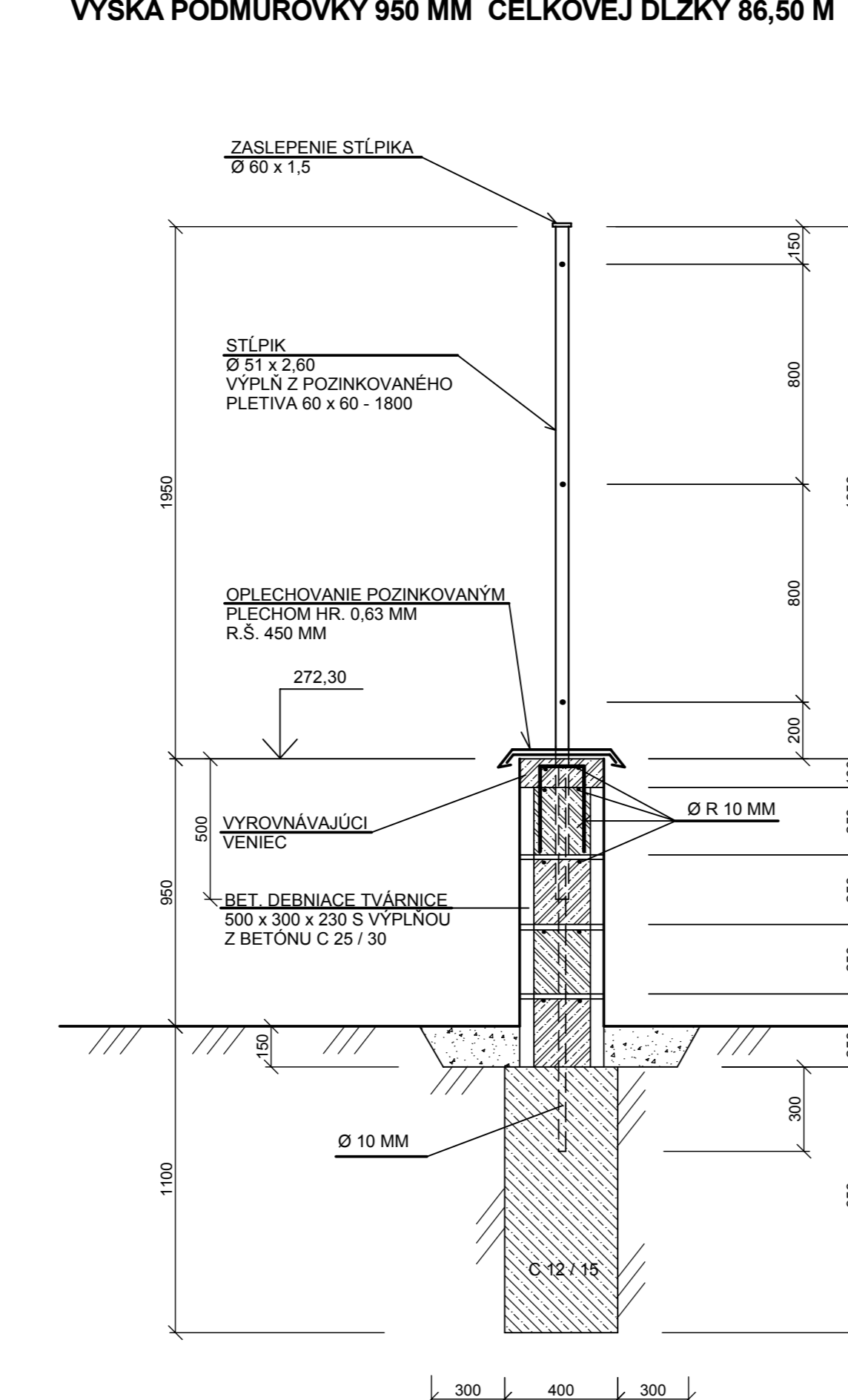
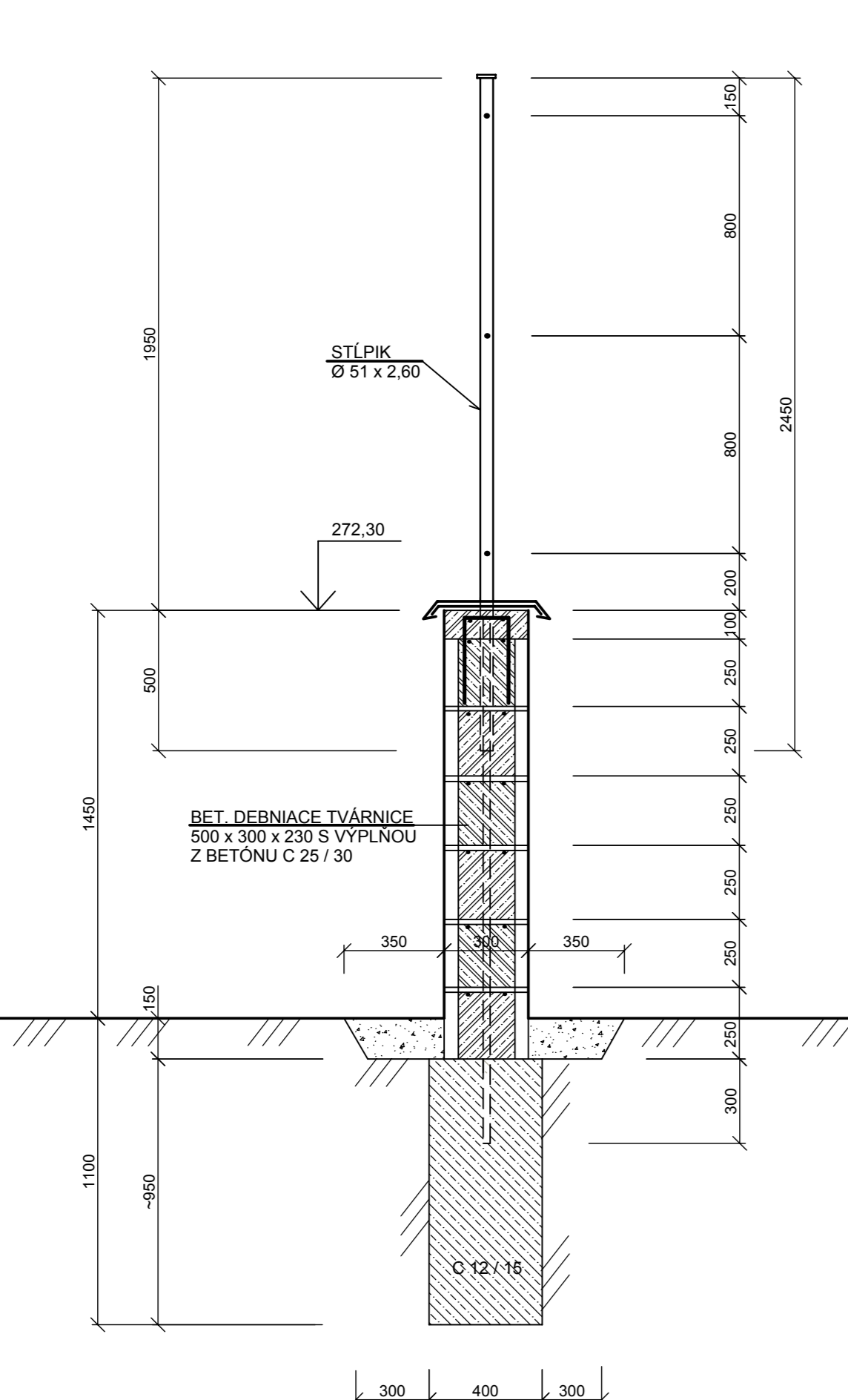
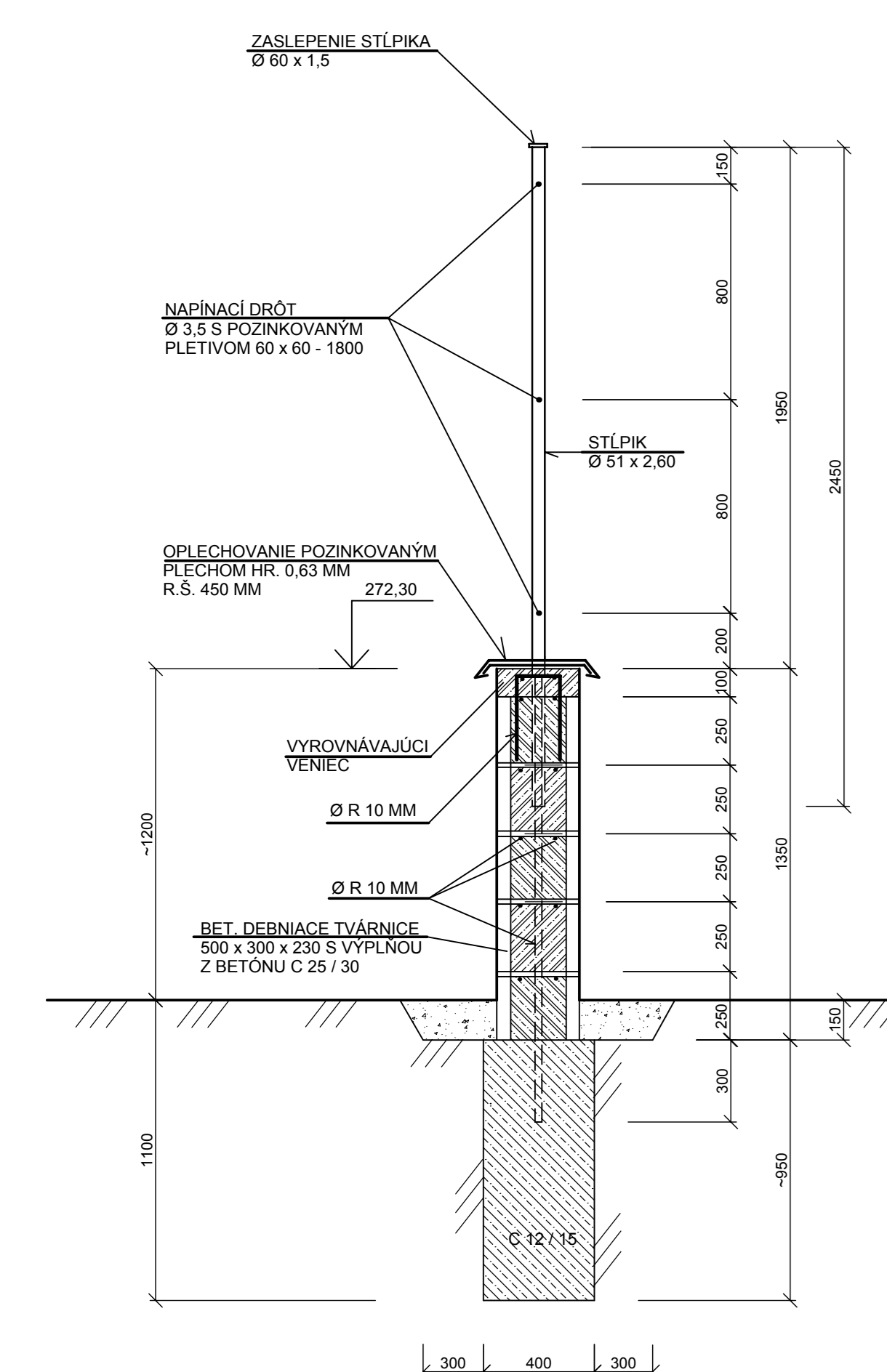
VÝŠKA PODMŪROVKY 450 MM CELKOVEJ DĹŽKY 12,0 M

VÝŠKA PODMŪROVKY 700 MM CELKOVEJ DĹŽKY 8,0 M

VÝŠKA PODMŪROVKY 200 MM CELKOVEJ DĹŽKY 11,50 M

**VÝKAZ VÝSTUŽE**

**VÝKAZ MATERIÁLU PRE OPLOTENIE Z POZINKOVANÉHO PLETIVA NA OCEĽOVÝCH STĽÍPKOCH A BETÓNEVJ PODMŪROVKE**



| MATERIÁL   | PRIEREZ (MM) | DĹŽKA (MM) | POČET CELKOM | VÁHA 1 bm (KG) | VÁHA CELKOM (KG) |
|--|--------------|------------|--------------|----------------|------------------|
| RÚRKA OCEĽ BEZOSVÁ TVAROVANÁ ZA TEPLA Z OCEĽE TR. 11 AŽ 16 | Ø 51x2,60    | 2450       | 70           | 3,10           | <b>532,0</b>     |
| RÚRKA OCEĽ BEZOSVÁ TVAROVANÁ ZA TEPLA Z OCEĽE TR. 11 AŽ 16 | Ø 51x2,60    | 2550       | 22           | 3,10           | <b>174,0</b>     |
| NAPINACÍ DRÔT POZINKOVANÝ                                  | Ø 3,50       |            |              |                | <b>650 bm</b>    |
| PLETIVO POZINKOVANÉ 60 x 60 MM ŠÍRKY 1800 MM               | 60 x 60      |            |              |                | <b>210 bm</b>    |
| OCEĽ BETONÁRSKA 10 425 ( R )                               | Ø R 10       | 750        | 830          | 0,617          | <b>385,0</b>     |
| OCEĽ BETONÁRSKA 10 425 ( R )                               | Ø R 10       | 600        | 50           | 0,617          | <b>18,60</b>     |
| OCEĽ BETONÁRSKA 10 425 ( R )                               | Ø R 10       | 900        | 50           | 0,617          | <b>28,0</b>      |
| OCEĽ BETONÁRSKA 10 425 ( R )                               | Ø R 10       | 1200       | 35           | 0,617          | <b>26,0</b>      |
| OCEĽ BETONÁRSKA 10 425 ( R )                               | Ø R 10       | 1400       | 350          | 0,617          | <b>303,0</b>     |
| OCEĽ BETONÁRSKA 10 425 ( R )                               | Ø R 10       | 1600       | 60           | 0,617          | <b>60,0</b>      |
| OCEĽ BETONÁRSKA 10 425 ( R )                               | Ø R 10       | 1900       | 295          | 0,617          | <b>346,0</b>     |
| OCEĽ BETONÁRSKA 10 425 ( R )                               | Ø R 10       | 12000      | 196          | 0,617          | <b>1452,0</b>    |
| PASOVINA PLOCHA Z OCEĽE TR. 10 A 11 VALC. ZA TEPLA         | Ø 160x5,0    | 100        | 92           | 6,28           | <b>58,0</b>      |

- POZNÁMKA**
- NA LOMOCH OPLOTENIA A V KAŽDOM SIESTOM AŽ SIEDMOM POLI TREBA OCEĽOVÉ STĽÍPKY VYSTUŽIŤ DVOMA VZPERAMI Ø 51 x 2,60 MM
  - OCEĽOVÉ RÚRKY NATRIEŤ ZÁKLADNÝM NÁTEROM a 2 x VRCHNÝM EMAILOM ZELENEHO ODTIENU
  - BETÓNOVÉ DEBŇIACE TVÁRNICE VYSTUŽIŤ ZVISLOU VÝSTUŽOU 2 x Ø R 10 MM DO KAŽDEJ TVÁRNICE A VODOROVNOU VÝSTUŽOU 2 x Ø R 10 MM DO KAŽDEJ VODOROVNEJ MEDZERY

TENTO VÝKRES JE ORIGINAL. JEHO KOPIROVANIE BEZ SÚHLASU AUTOROV JE TREŠTNÉ PODĽA § 24. ZÁKONA Č. 618/2003 Z.z.

| Projekt stavby                    |   | ZVÁZOK Č.               |
|-----------------------------------|---|-------------------------|
| HLAVNÝ PROJEKTANT                 | ING. GRÉK   | VYPRACOVAL<br>ING. GRÉK |
| ZODPOVEDNÝ PROJEKTANT             | ING. GRÉK   |                         |
| INVESTOR                          | LEŠY SR š.p. GR BANSKÁ BYSTRICA, NÁM. SNP 8, PŠČ 975 66                       |                         |
| MIESTO STAVBY                     | PARCELNÉ ČÍSLO  |                         |
|                                   | k.ú. LEDNICKÉ ROVNE   | 1035 / 1, 1289 / 1      |
| OKRES                             | KRAJ  | KLASIF. STAVBY          |
| TREŇČIANSKY                       | TREŇČIANSKY   | 1   2   3   0           |
| NÁZOV STAVBY                      | DÁTUM   | 06/2010                 |
| MANIPULAČNO EXPEDIČNÝ SKLAD DREVA | MIERKA  | 1:20                    |
| LEDNICKÉ ROVNE - STAVEBNÉ ÚPRAVY  | STUPEŇ  | PSP, PRS                |
| OPLOTENIA                         | ČÍSLO VÝKRESU   | 2.04                    |
| OBSAH VÝKRESU                     | Oploenie z pozinkovaného pletiva na oceľových stĺpkoch a betónovej podmurovke |                         |