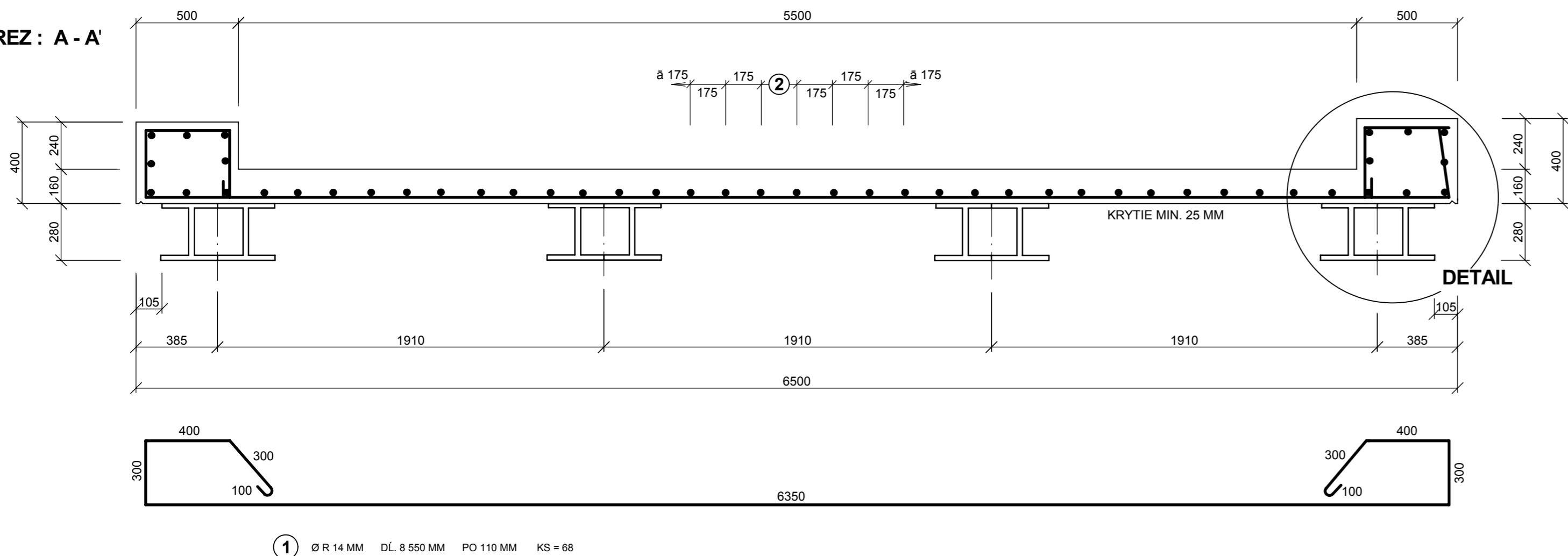


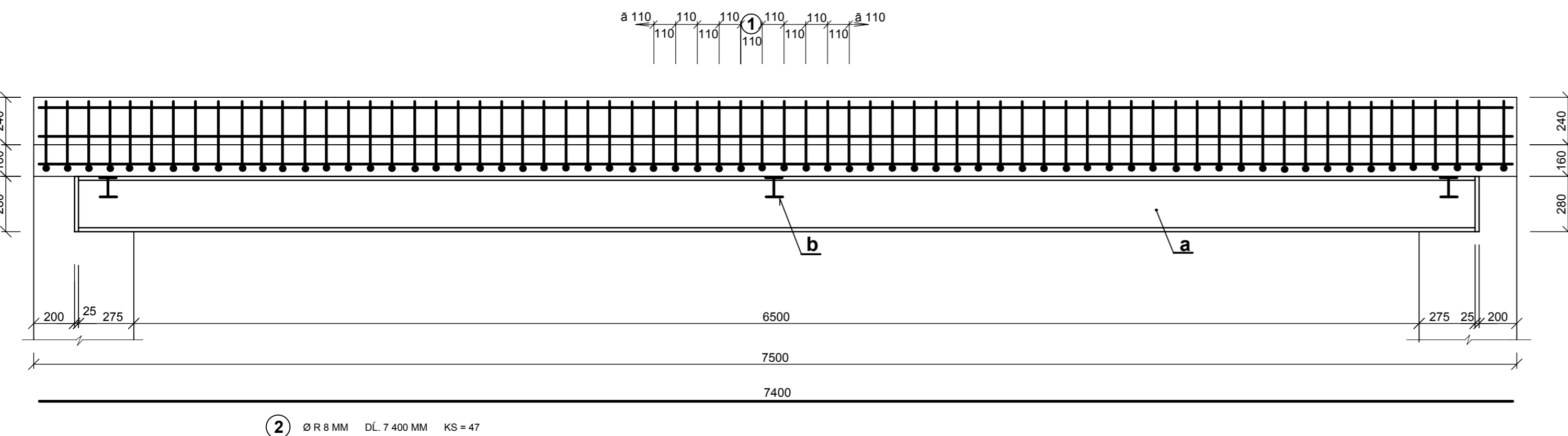
VÝSTUŽ ŽELEZOBETÓNOVEJ MOSTOVKY (M) - 1x :

M = 1 : 20

REZ : A - A'

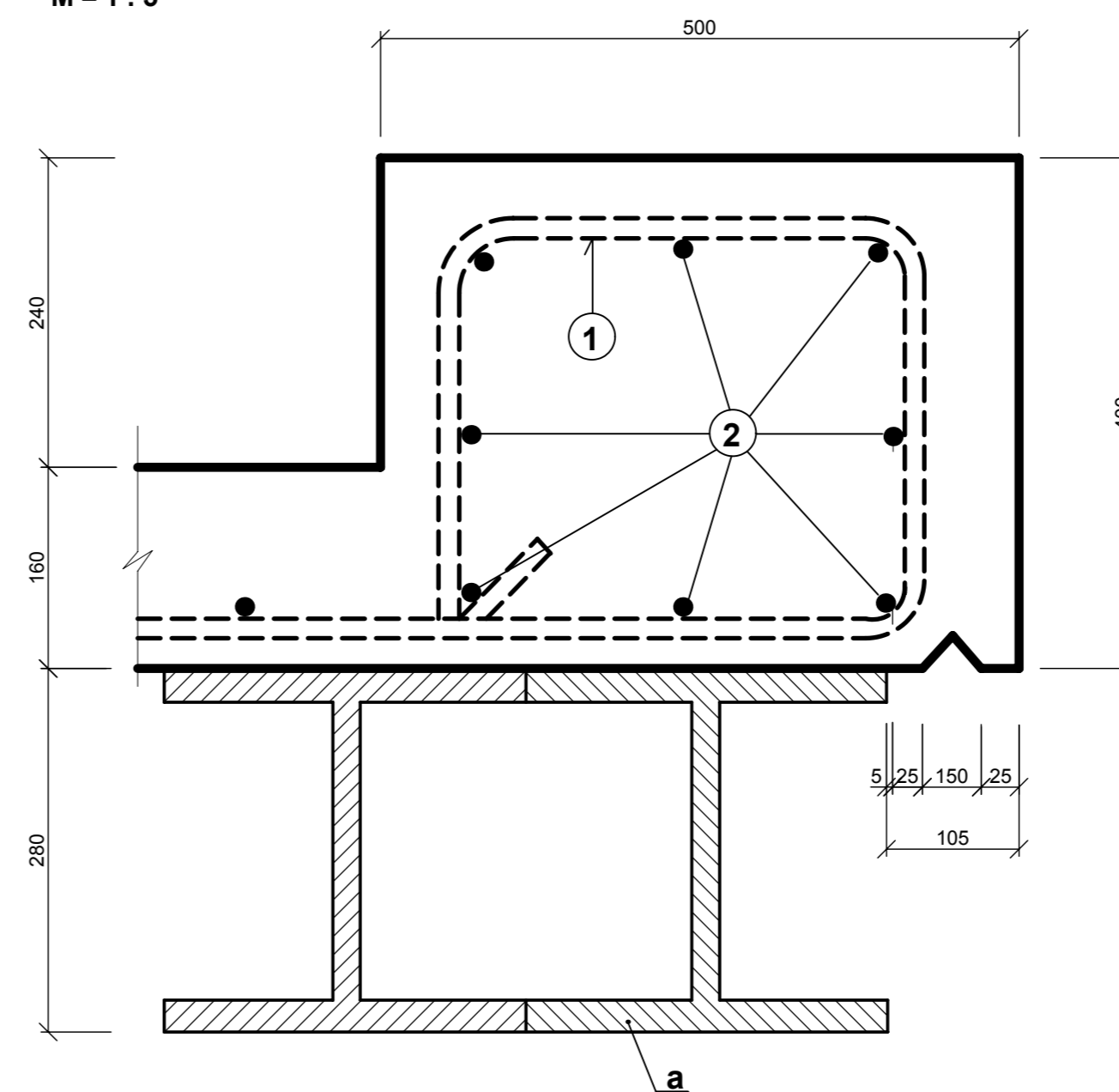


REZ : B - B'



DETAIL OKAPOVÉHO NOSU RÍMSY MOSTOVKY :

M = 1 : 5



VÝKAZ VÝSTUŽE MOSTOVKY :

OZNAČ. PRVKU VO VÝKRESE	ČÍSLO VÝSTUŽE	PRIEREZ VÝSTUŽE Ø (MM)	DĹŽKA VÝSTUŽE (M)	POČET KS SPOLU	DĹŽKA CELKOM(M)		VÁHA VÝSTUŽE SPOLU (KG)
					OCEĽ 10 505 (R)	Ø R 14	
M 1 x	1	Ø R 14	8,55	68		581,40	
	2	Ø R 8	7,40	47	347,80		
				M	347,80	581,40	
				KG / M'	0,395	1,208	
				KG	137,00	703,00	840,00

- OCEĽ 10 505 (R)
- BETÓN C 25 / 30; XC2; XD3; XF4
- KRYTIE VÝSTUŽE 25,0 MM

TENTO VÝKRES JE ORIGINÁL. JEHO KOPÍROVANIE BEZ SÚHLASU AUTOROV JE ZAKÁZANÉ.

Projekt pre realizáciu stavby			ZVÁZOK Č.
HLAVNÝ PROJEKTANT	ING. GRÉK	VYPRACOVAL	ING. GRÉK
ZODPOVEDNÝ PROJEKTANT	ING. GRÉK	KRESLIL	
INVESTOR	LESY SR Š.P. B. BYSTRICA, NÁM. SNP Č.8, PSČ 985 66 B. BYSTRICA		
MIESTO STAVBY	k.ú. ORAVSKÝ LESNÁ	PARCELNÉ ČÍSLO	11967/1
OKRES	NÁMESTOVO	KRAJ	ŽILINSKÝ
		KLASIF. STAVBY	2 1 1 2
NÁZOV STAVBY	MOST ÚSTRIG - BORČEK		
	DÁTUM	04/2011	
	MIERKA	1:5,1:20	
	STUPEŇ	Projekt pre realizáciu stavby	
OBSAH VÝKRESU	SO - 01 Výkres výstuže mostovky		ČÍSLO VÝKRESU
			7.