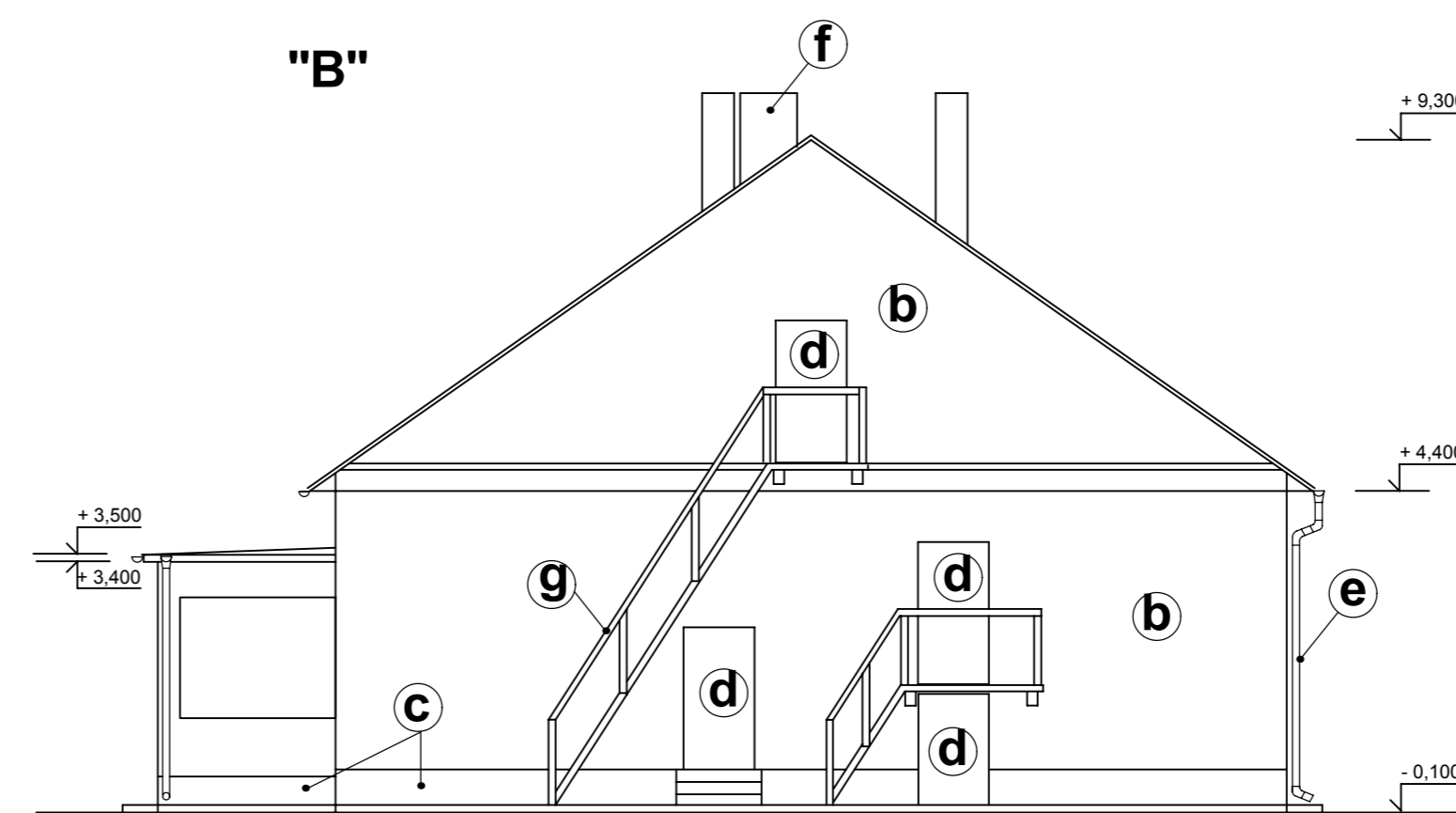
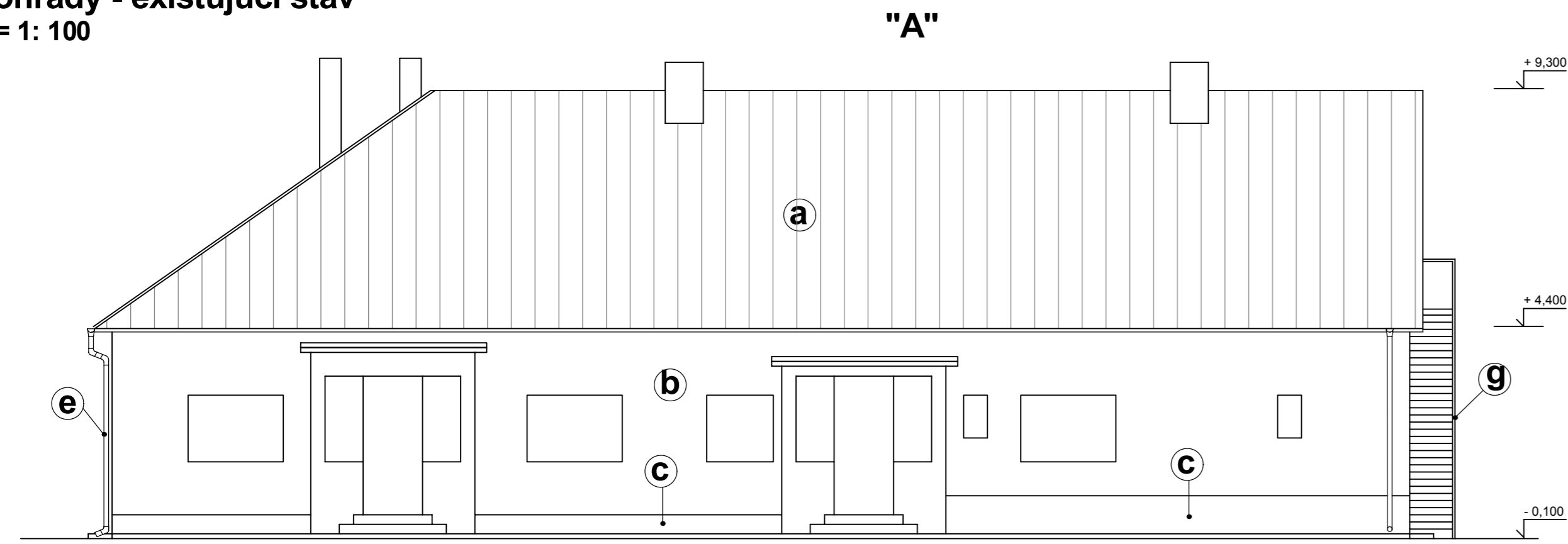
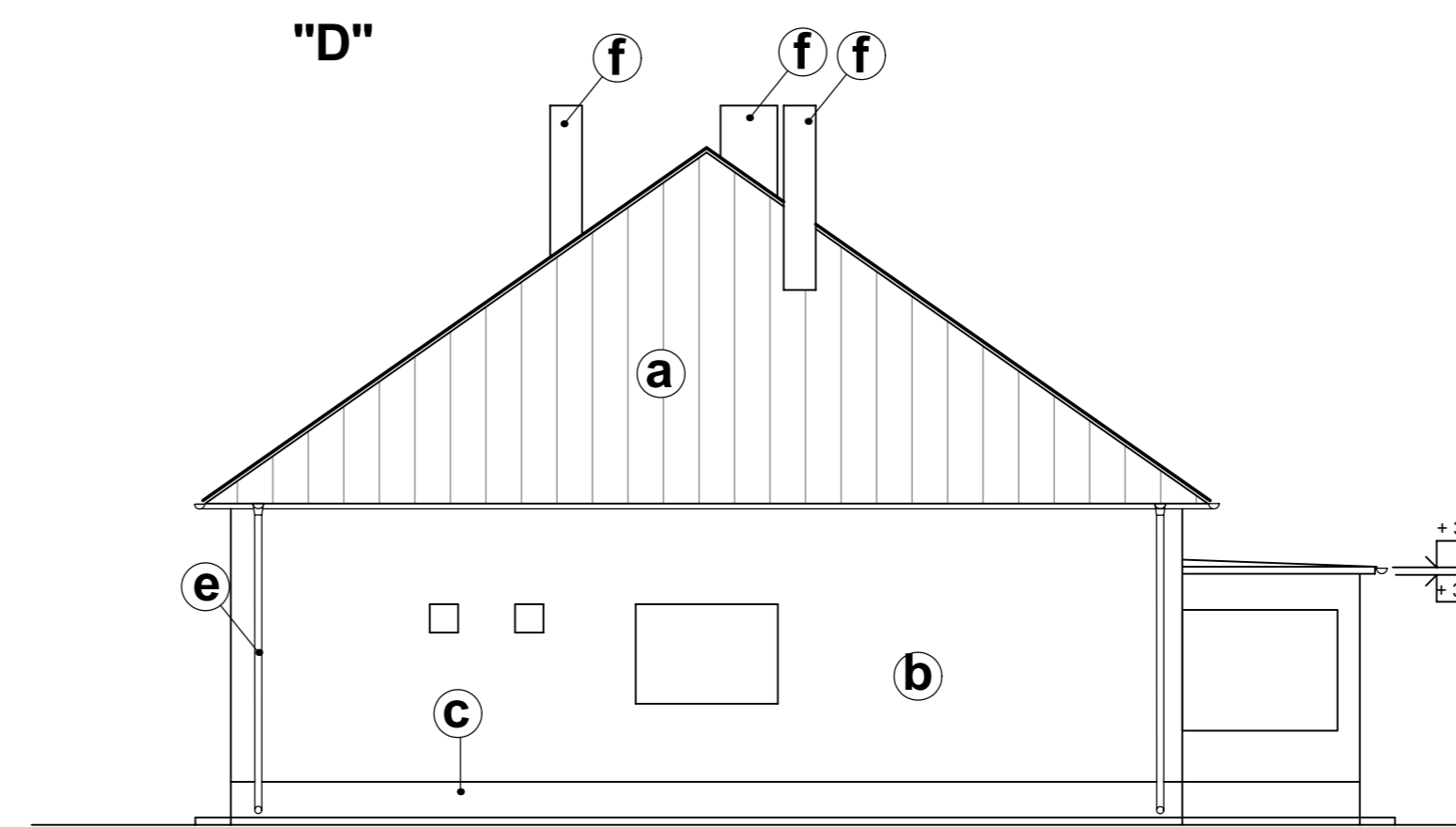
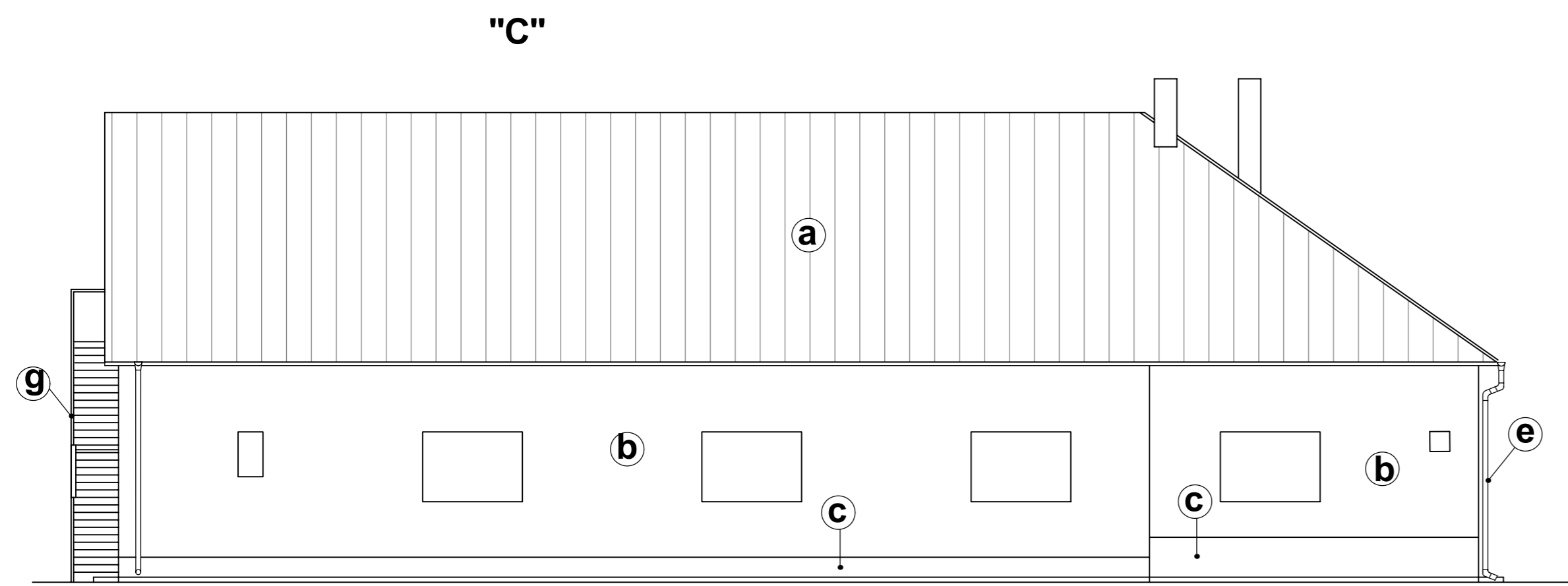


Pohľady - existujúci stav
m= 1: 100



Legenda úprav povrchov :

- a** KRYTINA ZO STREŠNÝCH ŠABLÓN NA LAŤOVANÍ 50/30 mm - ZDEMONTOVAŤ
- b** VONKAJŠIA OMIETKA VÁPENNOCEMENTOVÁ - BIELEHO ODTIEŇU
- c** VONKAJŠIA OMIETKA SOKLA - TMAVOHNEDEHO ODTIEŇU
- d** DREVENÉ DVERE V DREVENÝCH ZÁRUBNIACH - 3 ks ZDEMONTOVAŤ
- e** PODOKAPNÉ ŽLABY S ODPADOVÝMI RÚRAMI Z Pz PLECHU - ZDEMONTOVAŤ
- f** NADSTREŠNÁ ČASŤ KOMÍNOVÉHO MURIVA
- g** DREVENÉ SCHODISKO S DREVENÝM ZÁBRADLÍM - ZDEMONTOVAŤ



Tento výkres je originál. Jeho kopírovanie bez súhlasu autorov je trestné podľa § 24 zákona č.618/2003 z.z.

Projekt stavby			ZVÁZOK Č.	
HLAVNÝ PROJEKTANT	ING. GRÉK	VYPRACOVAL	ING. GRÉK	
ZODPOVEDNÝ PROJEKTANT	ING. GRÉK			
STAVEBNÍK	LESY SR š.p.G.R. BANSKÁ BYSTRICA, nám. SNP 8, PSČ 975 66			
MIESTO STAVBY	k.ú. PALÁRIKOVO	PARCEL. ČÍSLO	3792/3	
OKRES	NOVÉ ZÁMKY	KRAJ	NITRIANSKÝ	
		KLASIFIKÁCIA STAVBY	1 2 2 0	
NÁZOV STAVBY	Sociálno-prevádzková budova bažantnica Palárikovo - rekonštrukcia strechy		DÁTUM	03/2011
			MIERKA	M 1: 100
			STUPEŇ	PS
OBSAH VÝKRESU	Pohľady "A", "B", "C", "D" - existujúci stav		ČÍSLO VÝKRESU	D 2.05