

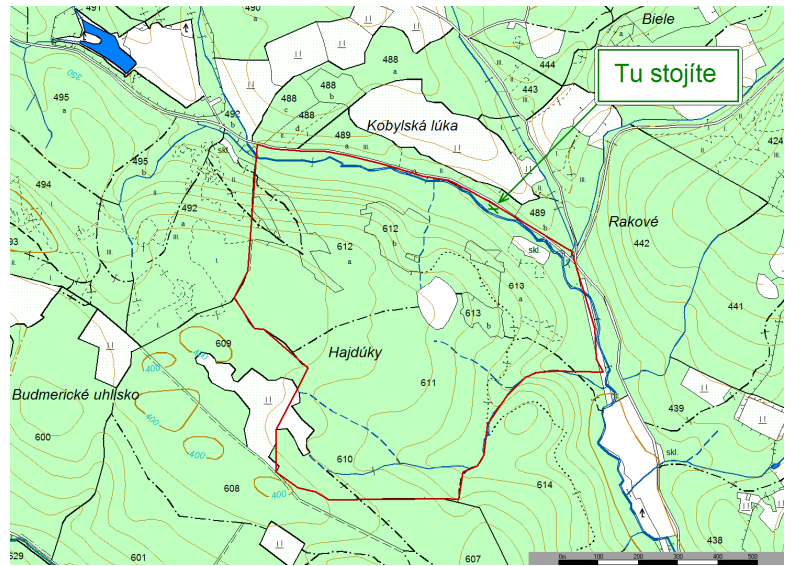


LESY Slovenskej republiky, š.p., Odštepný závod Smolenice

Národná prírodná rezervácia Hajdúchy

Základné údaje

Evidenčné číslo: 41
Výmera chráneného územia: 561 100 m²
Rok vyhlásenia: 1981
Zriaďovací orgán pri vyhlásení CHÚ: Ministerstvo kultúry Slovenskej socialistickej republiky
Názov právneho predpisu vyhlasujúceho CHÚ: Úprava Ministerstva kultúry SSR č. 3234/1981-32 z 30.6.1981; chránené územie bolo zaradené do zoznamu prírodných rezervácií v SR uvedených v prílohe č. 3 zákona NR SR č. 287/1994 Z. z. V zozname PR je územie uvedené i vo vyhláske MŽP SR č. 17/2003, ktorou sa v zmysle zákona č. 543/2002 Z. z. o ochrane prírody a krajiny ustanovujú národné prírodné rezervácie
Názov organizačnej jednotky Štátnej ochrany prírody SR, spravujúcej CHÚ: ŠOP - S-CHKO Malé Karpaty
Predmet ochrany: NPR je vyhlásená na ochranu zachovalých lesných spoločenstiev 4. vegetačného stupňa s veľmi dobrým predpokladom autoregulácie skupín lesných typov na magmatitoch na vedeckovýskumné, náučné a kultúrno-výchovné ciele.
Spôsob vymedzenia ochranného pásma: OP nevyhlásené, platné podľa § 17 - ods. 7 zákona č. 543/2002 Z. z. (100 m)
Stupeň/druh ochrany: 5. stupeň (najvyšší stupeň ochrany, kde nie je dovolené ani spracovanie kalamitného dreva)



Lokalizácia

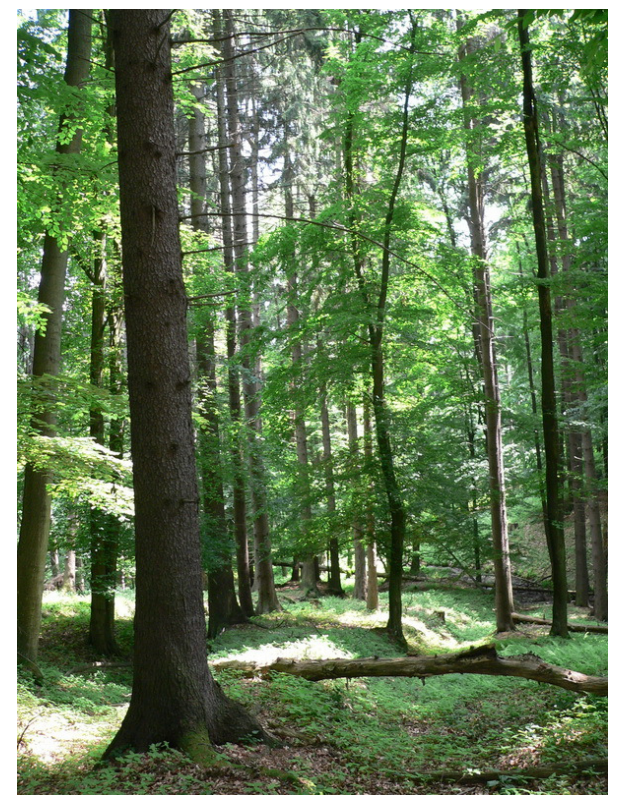
Kraj: Bratislavský
Okres: Pezinok
Obec: Častá
Katastrálne územie: Častá
Príslušnosť k VCHÚ: CHKO Malé Karpaty
Pôvodný názov: Hajdúchy

Územie bolo vyhlásené na podnet prof. Zlatníka (spracoval typologické pomery Malých Karpát) z r. 1967 ako významná lokalita s výskytom lesných typov viazaných na geologické podložie, ktoré sa v území pohoria Malých Karpát na iných plochách nevyskytuje.



Ide o typicky lesné maloplošné chránené územie, vyhlásené na ochranu zvyškov spoločenstiev buka a jedle na biotitických granodioritoch s predpokladom autoregulácie.

Geologický podklad NPR Hajdúchy tvoria granitoidné horniny modranského masívu. Chránené územie sa nachádza v štruktúre Prostredníka (Prostredné). Výsledkom eróznej činnosti a odnosom rozrušených hornín na zlomoch bol vypreparovaný masív Prostredníka, ktorý tvorí kompaktný ostrov v strede kotlinovitej depresie. Sever a severozápad rezervácie tvorí stredný tok potoka Gidra (Kobylská dolina), do ktorého ústia krátke svahové potoky pretekajúce svahovými úvalinami v NPR.



Svahy NPR sú exponované od S po JV – prevládajú však severne orientované svahy. Výškové rozpätie územia rezervácie sa pohybuje od 302 m n. m. (alúvium Gidry – najnižšia úroveň v NPR) do 400 m n. m. (chrbát Prostredníka). Súčasťou NPR je alúvium Gidry s porastom jelše lepkavej.

Väčšina plochy NPR je krytá silným príkrovom sprašovej hlíny a povrchovými balvanmi, ktoré sú roztrúsené predovšetkým v časti NPR nad tokom Gidry. Ako podklad sa v rezervácii sa uplatňujú hnedé lesné pôdy, na alúviu Gidry prevládajú nívne pôdy.

Vegetačný kryt tvoria prevažne lesné spoločenstvá 3. – 4. vegetačného stupňa so vzácnym výskytom hrabu. Prevažujú spoločenstvá podzväzu *Eu-Fagenion*. Lúčne spoločenstvá sú v rezervácii zastúpené minimálne (cca 2% z celkovej plochy územia). Na území NPR Hajdúchy bolo zistených 102 druhov vyšších rastlín. Prevažujú prvky lesnej vegetácie s menším zastúpením lúčnych spoločenstiev. Výskyt jedle a smreka asi nie je pôvodný. (zdroj: S-CHKO Malé Karpaty, <http://uzemia.enviroportal.sk>)



Vetrová kalamita z roku 2008 ponechaná na samovývoj prírodného lesa



Prírodzená obnova buka, jaseňa a javóra na kalamitnej ploche z roku 2008



Rozkladajúci sa kmeň buka zlomeného sčred 10-tich rokov a nová kalamita v roku 2010