

STAVBA	:	STAVEBNÉ ÚPRAVY SENNÍKA
INVESTOR	:	LESY SR, odštepny závod Topolčianky
MIESTO	:	LOVCE, Zubria obora
ÚČEL PD	:	STAVEBNÉ POVOLENIE
G. P.	:	PRONSTAV ZLATÉ MORAVCE, Továrenská 53

## TECHNICKÁ SPRÁVA

### 1. Všeobecne :

Technická správa je vypracovaná k projektovej dokumentácii stavebných úprav existujúceho senníka. Jedná sa o samostatne stojaci drevený senník v areáli Zubrej obory v obci Lovce. Objekt je konštrukčne riešený ako drevostavba s 2 nadzemnými podlažiami s nízkym sklonom strešnej roviny a krytinou z asfaltových šindľov. Pôdorysne je objekt senníku obdĺžnikového tvaru s vonkajšími rozmermi 15,3 x 7,5 m s pričlenenými schodiskami v bočných stranách senníka. V projekte je riešená architektonicko - stavebná časť.

#### Celková plocha

Zastavaná plocha : 69,43 m<sup>2</sup>

Celková úžitková plocha : 107,59 m<sup>2</sup>

Obostavaný priestor : 494,50 m<sup>3</sup>

#### Dispozícia prízemnia :

Senník, 2 x schodisko do 2.NP

#### Dispozícia poschodia :

Výhliadková komunikácia

**Charakteristika stavebného pozemku :** Stavebné úpravy senníka plánuje investor realizovať v areáli nachádzajúcej sa v katastrálnom území Zlaté Moravce a vedenej ako zastavané plochy a nádvoria.

Územie je rovinatého charakteru.

Výškovo bude senník osadený v úrovni pôvodnej výšky podlahy senníka. Výška hrebeňa senníka je na kóte + 6,260 od ± 0,000.

Pred začatím výstavby musí investor zabezpečiť presné vytýčenie podzemných objektov a rozvodov inž. sietí, aby nedošlo k ich poškodeniu alebo úrazu.

### 2. Architektonicko - stavebné riešenie :

**Výkopové práce** sú uvažované v zemine tr. 3. Zemina z výkopu stavebných rýh pre základové pásy bude ponechaná na stavenisku pre ďalšie použitie pri terénnych úpravách. Po ukončení výkopových prác je potrebné posúdiť únosnosť základovej škáry ( 0,25 MPa ). Pri nevhodných základových pomeroch je potrebné posúdiť a

nadimenzovať základy na konkrétne pomery. Pri zistení hladiny spodnej vody v základovej škáre je potrebné prehodnotiť spôsob zakladania.

**Zakladanie stavby** je urobené na základových pätkách z prostého betónu tr. C 16/20. Základové pätky sú rozmerov 600x600 mm. Základová škára pätiiek je na kóte - 1,300 od  $\pm 0,000$ . Presná charakteristika základovej škáry je určená vo výkrese základov ( výkres č.1 ). Základová škára musí byť v nezámrznej hĺbke pod úrovňou terénu ( min. 800 mm ), avšak v rastlom teréne. Horná hrana základových pätiiek bude na kóte od  $\pm 0,000$ . Podlaha 1.NP senníku je z prostého betónu tr. C 16/20 hrúbky 150 mm vystužený sieťovinou ZS  $\varnothing 6/6$  mm s okami 150/150 mm. Terén pod podkladným betónom, prípadne násyp musí byť dôkladne urovnaný a zhutnený na 0,25 MPa. Stavebné úpravy riešif podľa projektu odborných profesií. Spätné zásypy zhutniť na 0,25 MPa po výške každých 300 mm.

**Tesárske konštrukcie krovu** sú navrhnuté zo smrekového reziva I. triedy. Stavba bude realizovaná ako drevostavba. Nosná konštrukcia pozostáva z drevených stĺpov 200/200 s nosnými horizontálnymi trámami 200/200. Krovová konštrukcia bude pozostávať s drevených krokiev 60/160 uloženými na vodorovných nosných trámoch 200/200, kde budú krokvy sklieštené s obidvoch strán klieštinami 60/160. Strešná rovina bude zhora uzavretá celoplošným dreveným debnením ( dosky hr. 25 mm ). Zafaženie stavby sa bude prenášať cez drevené stĺpy do železobetónových pätiiek 0,6x0,6x0,9 m. Drevené stĺpy budú uložené do ocelových kotviacich hlavíc, ktoré budú vopred zabetónované do základových pätiiek. Strecha je navrhnutá sedlová s nízkym sklonom.

**Krytina** je navrhnutá z asfaltových šindľov na asfaltovej lepenke.

**Klamiarske konštrukcie** objektu sú navrhnuté z pozinkovaného plechu hr. 0,60 mm, odkvapové žľaby, zvodové rúry a pod.

#### **Zámočnícke výrobky**

Nad dvojkrídlovou drevenou bránou bude zrealizovaná ocelová mreža so šikmými kruhovými tyčkami.

#### **Úpravy povrchov**

Steny 2.NP budú obložené z drevených palubiek hr. 25 mm ( pero+drážka ) ukotvené na drevených stĺpoch.

**Výplňové konštrukcie otvorov** t.j. dvere do senníku sú navrhnuté drevené dvojkrídlové o rozmere 4400/3000.

### 3. STAROSTLIVOSŤ O ŽIVOTNÉ PROSTREDIE

#### Produkovanie odpadov :

Samotný senník neprodukuje žiadne nebezpečné látky.

Navrhovaný objekt nebude mať žiadne nepriaznivé vplyvy na životné prostredie.

#### **- Spôsob zneškodnenia, resp. odstránenia odpadov**

Produkcia odpadov je zaradená podľa Vyhlášky 284/2001 Zz.

#### **Jednorázové odpady, ktoré budú vznikajú počas výstavby**

##### **betón**

katalógové číslo : 17 01 01

kategória odpadu : 0

**spôsob zneškodnenia** : Dodávateľ stavebných prác uloží na riadenú skládku odpadu

##### **zmesi betónu, tehál, obkladačiek, dlaždíc a keramiky neobsahujúce nebezpečné látky**

katalógové číslo : 17 01 07

kategória odpadu : 0

**spôsob zneškodnenia** : Dodávateľ stavebných prác uloží na riadenú skládku odpadu, resp.

##### **drevo**

katalógové číslo : 17 02 01

kategória odpadu : 0

**spôsob zneškodnenia** : Dodávateľ stavebných prác uloží na riadenú skládku odpadu

##### **výkopová zemina neobsahujúca nebezpečné látky**

katalógové číslo : 17 05 06

kategória odpadu : 0

**spôsob zneškodnenia** : uloženie na medziskládke a použitie na konečné terénne úpravy

##### **zmesový komunálny odpad**

katalógové číslo : 20 03 01

kategória odpadu : 0

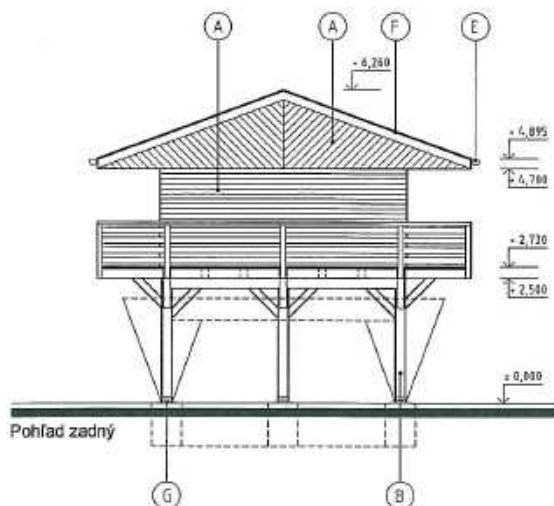
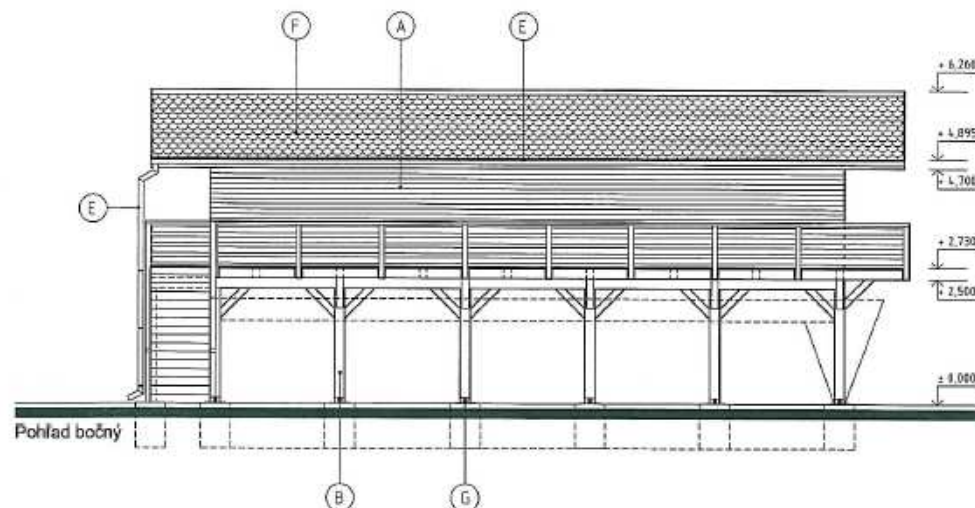
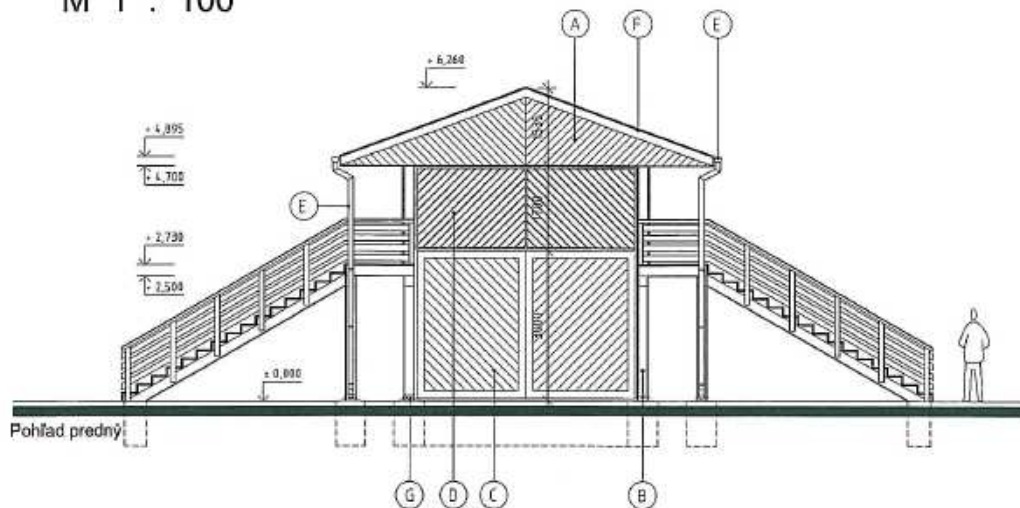
**spôsob zneškodnenia** : Zhromažďovanie do kontajnera a v dohodnutých intervaloch odvážaná na riadenú skládku TKO , v rámci obce Lovce

**Najneskôr ku dňu kolaudácie uzatvoriť zmluvy na odvoz a zneškodnenie odpadov , ktoré budú vznikať, s organizáciami, ktoré majú platné oprávnenia na výkon takejto činnosti**

Zlaté Moravce : 08 - 2010  
Vypracoval : Ing. Peter Žiak



# POHLADY M 1 : 100



## LEGENDA MATERIÁLOV:

- (A) drevený obklad z palubiek hr. 25 mm (pero - drážka)
- (B) drevená konštrukcia
- (C) drevená dvojkriдловá brána
- (D) oceľová mreža so šikmými kruhovými tyčkami
- (E) klančianske výrobky z pozinkovaného plechu
- (F) strešná krytina z asfaltových škrdov
- (G) oceľový helviaci prvok drevenej konštrukcie

## POZNÁMKY:

- PRI VÝSTAVBE JE NUTNÉ DODRŽAŤ VŠETKY PREDPISY A ŠPECIFIKÁCIE PODLA NARIADENÍ VÝROBCOV STAVEBNÝCH MATERIÁLOV A PRVKOV, KTORÉ NIE SÚ V PROJEKTE BLIŽŠIE ŠPECIFIKOVANÉ
- PRI NEŠPECIFIKOVANÝCH KRITÉRIÁCH, VLASTNOSTÍ A POSTUPOV JE NUTNÉ DODRŽAŤ ZÁKONY, VZN, TECHNICKÉ NORMY A PREDPISY.
- TECHNICKÁ SPRÁVA, JEJ PRÍLOHY AKO AJ VYJADRENIA VŠETKÝCH ÚČASTNÍKOV STAVEBNÉHO KONANIA, TVORIA NEDELITELNÚ SÚČASŤ PROJEKTOVEJ DOKUMENTÁCIE.
- PROJEKTOVÁ DOKUMENTÁDA JE SÚČASŤOU STAVEBNÉHO DIELA A PODLEHA ZÁKONU O AUTORSKÝCH PRÁVACH. PREZENTOVANÉ TECHNICKÉ VÝKRESY A VŠETKY TEXTOVÉ SÚČASTI PROJEKTU DEFINUJÚ DIELO, ALEBO JEHO ČASŤ. Z TOHO TITULU JE PROJEKT DUŠEVNÝM MAJETKOM AUTORA, A PRETO POUŽÍVAŤ, ROZMNOŽOVAŤ A PUBLIKOVAŤ HO MOŽNO IBA SO SÚHLASOM. ZMENY V PROJEKTE MOŽNO VYKONÁVAŤ IBA S PÍSOBNÝM SÚHLASOM AUTORA.

ZMENA POPIS ZMENY

DÁTUM

**PVB = 100,00 - výška podlahy pôvodného senníku  
±0,000 = 100,00**

AUTOR PRÁV <b>PRONSTAV</b>	PROJEKTANT ING. PETER ŽIAK	PRÁR <b>2</b>	
NÁZEV <b>Lesy SR, š.p. odštepny závod Topoľčianky</b>	DOP. PROJEKTANT ING. PETER ŽIAK	DÁTUM 01/07/2010	DÁTUM 07/2010
NÁZEV ÚLOHU <b>STAVEBNÉ ÚPRAVY SENNÍKA</b>	ŠPEC. PROJEKTANT ING. PETER ŽIAK	ČÍSLO PRÁR <b>8</b>	DOP. <b>STAVEBNÁ</b>
Miesto stavby <b>LOVCE, Zubrňa obora</b>	MIERA <b>1:100</b>	PRÁR <b>2 A4</b>	STAV. <b>2 A4</b>
NÁZEV PRÁR <b>POHLADY</b>	ČÍSLO PRÁR <b>00</b>	PRÁR <b>00</b>	PRÁR <b>00</b>

## Výkaz výmer

Stavba :	<b>01072010 Stavebné úpravy senníka, Lesy SR, OZ Topolčianky</b>
Objekt :	<b>1 Senník</b>

P.č.	Číslo položky	Názov položky	MJ	množstvo	cena / MJ	celkom (EUR)
<b>Diel: 1</b>						
1	132201101R00	Hĺbenie rýh šírky do 60 cm zem 3 do 100 m3	m3	31,50		
2	132201109R00	Priplatok za lepivosť-hĺbenie rýh 60 cm zem 3	m3	31,50		
2	162201102R00	Vodorovné premiestnenie výkopku zem 1-4 do 50 m	m3	31,50		
<b>Celkom za</b>		<b>1 ZEMNÉ PRÁCE</b>				
<b>Diel: 2</b>						
4	271571111R00	Podhlavnica základu štrkopies triedený	m3	10,50		
5	274313511R00	Betón základových pásov prostý C 16/20	m3	14,50		
<b>Celkom za</b>		<b>2 ZÁKLADY, ZVLÁŠTNE ZAKLADANIE</b>				
<b>Diel: 6</b>						
6	631313511R00	Mazanina betonová hr8-12 cm C 16/20	m3	10,50		
7	63131355	Výstuž podkladného betónu - KARI sieť	t	0,27		
<b>Celkom za</b>		<b>6 ÚPRAVY POVRCHU,PODLAHY</b>				
<b>Diel: 762</b>						
8	762332130R00	Montáž drevenej nosnej konštrukcie	m3	15,21		
9	762341210RT2	Montáž bednenia striech rovných,dosk.hrubé na zraz Vrátna c	m2	121,70		
10	762395000R00	Spojovacie a ochranné prostriedky pre strechy	m3	18,29		
11	6051500101	Rezivo hranené	m3	15,21		
12	998762202R00	Presun hmôt pre tesárske konštrukcie do 12m	%	1 916,07		
<b>Celkom za</b>		<b>762 KONŠTRUKCIE TESÁRSKE</b>				
<b>Diel: 764</b>						
13	764322220R00	Oplechovanie odkvapov Pz,tvrdá krytina,rš 330mm	m	30,20		
14	764352201R00	Žľaby z Pz plechu pododkvapové polkruhové,rš 250mm	m	30,20		
15	764352292R00	Montáž háků Pz pùlkruhových	kus	40,00		
16	764359211R00	Kotlík z Pz plechu kónický pre rúry D do 100mm	ks	2,00		
17	764454202R00	Odpadové rúry z Pz plechu,kruhové,D 100mm	m	9,60		
18	764454293R00	Montáž kolena Pz kruhového	kus	2,00		
19	998764102R00	Presun hmôt pre konštruk v objektoch výšky do 12 m	T	0,24		
<b>Celkom za</b>		<b>764 KONŠTRUKCIE KLAMPIARSKÉ</b>				
<b>Diel: 765</b>						
20	765333201	Zastrešenie asfaltovými šindľami	m2	121,70		
21	765333210	Dodávka krytiny z asfaltových šindľov	m2	121,70		
22	765901301	Prekrytie strechy asfaltovou lepenkou A330 SH	m2	121,70		
23	998765102R00	Presun hmôt pre krytiny tvrdé na objektoch do 12 m	t	0,50		
<b>Celkom za</b>		<b>765 KRYTINY TVRDÉ</b>				
<b>Diel: 766</b>						
24	61160132	Brána drevené dvojkrídlové 4500x3000 + zár.	ks	1,00		
25	998766102R00	Presun hmôt pre obor 766 v objektoch výšky do 12 m	T	0,20		
<b>Celkom za</b>		<b>766 KONŠTRUKCIE STOLÁRSKE</b>				
<b>Diel: 767</b>						
26	PC 1	Dodávka+montáž oceľovej mreže 4500x1500 - 82 kg	kpl	1,00		
27	PC 2	Dodávka+montáž oceľových kotviacich prvkov - 1500 kg	kpl	1,00		
28	PC 3	Dodávka+montáž posuvnej brány 2,7x2,3 m	kpl	1,00		
29	PC 4	Dodávka+montáž zavetrovacích napín. tyčí - 46 kg	kpl	1,00		
<b>Celkom za</b>		<b>767 KONŠTRUKCIE ZÁMOČNÍCKE</b>				
<b>Diel: 775</b>						
30	6119800100	Dodávka drevenej podlahy - dosky hr. 30 mm	m2	41,50		
31	775551210	Zhotovenie drevenej podlahy	m2	41,50		
32	998775102R00	Presun hmôt pre podlahy drevené objekt H do 12 m	T	0,94		
<b>Celkom za</b>		<b>775 PODLAHY DREVENÉ</b>				
<b>Diel: 781</b>						
33	781415014R00	Montáž drevených obkladov stien	m2	75,00		
34	597670001	Drevený obklad - palubky hr. 25 mm ( pero+drážka ), dodávka	m2	75,00		
35	597670002	Drevená výplň zábradlia	m2	46,50		
<b>Celkom za</b>		<b>781 OBKLADY DREVENÉ</b>				
<b>Diel: 783</b>						
36	783782205R00	Náter tesárskych konštrukcií	m2	762,70		
<b>Celkom za</b>		<b>783 NÁTERY</b>				