

BILA HURA

Lesnícky náučný chodník



ZÁKLADNÉ INFORMÁCIE O NÁUČNOM CHODNÍKU

Kraj: Košický

Okres: Vranov nad Topľou

Pohorie: Vihorlatské vrchy

Chránené územie: CHKO Vihorlat, Vihorlatské vrchy sú súčasťou sústavy Natura 2000

Prístup: Námestie Jána Pavla II.

Východisko: Námestie Jána Pavla II.

Trasa: nenáročná

Dĺžka: 2,5 km

Čas prechodu: 1,5 hodiny

Počet zastávok: 10 + 7

Zameranie a typ chodníka: lesnícke, prírodovedné, ochranárske, historické, samoobslužný, peší, letný aj zimný

Náročnosť terénu: nenáročný

Nadväznosť na turistickú značku: nie je

Rok otvorenia, garant: 2009, LESY SR, š. p.,
Odštepny závod Vranov nad Topľou v spolupráci s mestom Vranov nad Topľou

Textový sprievodca: nie je

Aktuálny stav: náučný chodník je v zlom technickom stave

Poznámka: tabule chodníka sú poškodené, chodník poskytuje aj možnosť telesných aktivít (tzv. kyslíkovú dráhu)

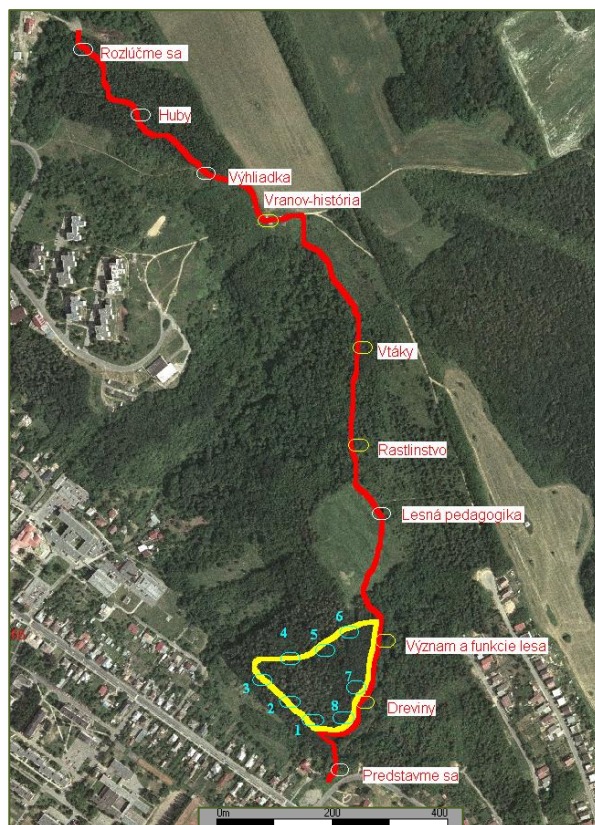
Kontakt:

LESY SR, š. p.

Odštepny závod Vranov nad Topľou

Čemernianska 1050

093 03 Vranov nad Topľou



Pohľad na kyslíkovú dráhu

ZAÚJÍMAVOSTI NA TRASE A OKOLÍ

Trasa je vhodná na nenáročné prechádzky v bezprostrednej blízkosti mesta. Za zmienku stoja nielen vzdelávacie panely, ale aj možnosť telesných aktivít na kyslíkovej dráhe - športová atrakcia s ôsmimi stanovišťami vybudovaná na úseku dlhom 660 metrov s celkovým prevýšením 40 metrov. Aktivity na jednotlivých stanovištiach sú zostavené tak, aby precvičili celé telo, od dolných končatín cez brucho, chrbát až po horné končatiny. Na každej z ôsmich drevených tabúl je popísaný cvik podľa náročnosti, osobitne pre mužov a ženy.

Z chodníka sú pekné výhľady na mesto, Vranovskú pahorkatinu, Slanské vrchy a okolité obce. Informačné tabule pri chodníku poskytujú prehľad o prírodných pomeroch v lokalite Vranova.