



**Objekt PRO SILVA**

**Ostrovec**

**LS Lozorno, OZ Šaštín**

# Zápisník PRO SILVA

1. Regionálne zaradenie

## 1.1 Lokalizácia a geografická situácia

Krajina: Slovenská republika

Lesná oblasť: Malé Karpaty

Užívateľ (OZ): Šaštín

Zemepisné súradnice: 48°18' s.z.š.  
a 17°41' v.z.š.

LHC Lozorno

Rozpätie nadmorskej výšky: 400-450 m n.m.

Názov: Ostrovec

Prevládajúca expozícia: JV

Výmera: 200,93 ha.

Priemerný sklon: 20%

## 1.2 Klíma, geologické podložie, pôda

Klimatická oblasť: Mierne teplá

Priem. ročné zrážky v mm: 800-900 mm

Geologické podložie: Vápenec a manganová  
bridlica

Priem. roč. teplota v °C: 9,5 C

Prevládajúce pôdy: Hnedá lesná pôda

## 2. Prírodná a ekonomická situácia

Skupina lesných typov: QF,FP,FT,FQ.

Prírode blízke hospodárenie od r. 2008

*Drevinové zloženie (odhadom v % podľa jednotlivých drevín):*

listnaté: BK60%,HB14%,DB8%,BR2%,  
JH,JS 11,8%

ihličnaté: SM4%,SC 0,2%

*Zaradenie do vekových tried (odhadom):*

I. - 5 %, II. - 0%, III. - 80%,  
IV. - 15 %, V. - 0 %, VI+ 0 %

*Produkcia a ťažba:*

Zásoba 66 116 m<sup>3</sup>

*Plánovaný etát ročný 4 m<sup>3</sup>/ha.*

Priem. zásoba (odhad z LHP): 330 m<sup>3</sup>/ha

z toho: úžitková hmota 90 %, palivo 10 %

Podiel hrubiny od d<sub>1,3</sub> 30 cm: 60%

*Plánovaná obnova celkom (z LHP v ha): 0,20*

Podiel hrubiny pri d<sub>1,3</sub> 14-30 cm: 30 %

z toho prír. obnova 0 % , umelá obnova 100%

Podiel tenčiny do d<sub>1,3</sub> 14 cm: 10%

z toho na voľ. pl. 100 %, pod clonou por.0%

<b>3. Kritériá prírody primeranej pestovateľskej techniky</b>	celkom prevládajúce >75 %	veľmi časté 50-75 %	čiastočne prevládajúce 25-50 %	zriedkavé <25 %
Pestovanie porastovej zásoby, prednosť výchovy porastu pred obnovou				+
Výberkové hospodárstvo, forma stromová				+
Ťažba podľa cieľových hrúbok jednotlivých stromov alebo skupín				+
Holorubný hospodársky spôsob				+
Prirodzená obnova				+
Umelá obnova na voľnej ploche alebo pod clonou porastu				+
Vertikálna štruktúra porastu, vertikálne členenie na malých plochách				+
Horizontálna štruktúra porastu (medzery, skupiny ap.)				+
Porasty prispôsobené ako biotopy pre zver			+	
Ochrana lesa bez nasadenia chemikálií			+	
Poznámky				
<b>4. Kritériá drevinového zloženia</b>				
Autochtónne dreviny, pôvodné na stanovišti	+			
Nepôvodné, ale stanovištne prispôsobené dreviny				+
Zmiešané lesy, možnosti tvorby zmiešaných lesov			+	
Zriedkavé dreviny (bh,mk, bx, cs ap.)				+
Prirodzene sprievodné dreviny pri výstavbe lesa (jb, br, os, vr)				+
Poznámky				
<b>5. Kritériá zabezpečenia Biodiverzity</b>				
Staré a mŕtve drevo stojace a ležiace				+
Biodiverzita flóry – prízemnej vegetácie				+
Biodiverzita fauny, hlavne prítomnosť avifauny (vtákov)			+	
Spontánne dynamické vývojové procesy (sukcesie s br, bo ap.)				+
Historické pestovateľské formy (napr. nízke lesy) s ohľadom na biodiverzitu				+
Poznámky				

**Pozn. Na zatriedenie do príslušného stĺpca použite znamienko +**

## **Zámer na vytvorenie objektu PRO SILVA**

Objekt bol vytvorený v pôvodných bukovo-hrabových porastoch, s prímесou duba, javora horského a jaseňa. Nachádza sa v Malých Karpatoch na LHC Lozorno, k.ú. Lozorno, lesný obvod Ostrovec s výmerou 200,93 ha. V lokalite sú zastúpené porasty vo veku od 3 do 85 rokov.

Zámerom na vytvorenie objektu bolo:

- zamerať sa hlavne na zvýšenie hodnotového prírastku postupným uvoľňovaním cieľových stromov v prebierkových porastoch a následne rubných
- podporovať prirodzené zmladenie (vytvárať a rozširovať skupinky jednotlivých drevín)

## **Popis navrhovaných opatrení z platného LHP a doterajšej praxe:**

### **Obnovné ťažby**

V pláne LHP na roky 2007-2016, nemáme zahrnutý žiadny porast do obnovy.

### **Výchovné ťažby**

Predpis: Z platného LHP je intenzita zásahov 8 až 12% zásoby porastu, čo sa javí ako mierny výchovný zásah. Zásahy sa doteraz vykonávali hlavne v úrovni prípadne podúrovni a najčastejšie sa používal negatívny výber jedincov.

Technologické ťažobné postupy : ťažba JMP; v porastoch do 50 rokov; kombinované približovanie –kôň – P-VM; UKT-VM-OM.

### **Obnova lesa**

V navrhovanom objekte LHP predpisuje obnovu na výmere 0,20 ha.

Umelá obnova sa vykonáva štrbinovou sadbou do pripravených plošiek.

### **Starostlivosť o mladé lesné porasty**

Na plochách sa vykonáva ochrana proti burine ručne, proti zveri náterom s repelentnými prípravkami- Cervacol. Výrub nežiaducich drevín je zameraný na výrub brezy a bazy.

### **Výchova prečistkami**

V pláne LHP na roky 2007-2016 nemáme zahrnutý žiadny porast do výchovy prečistkami.

## **Zmena prístupu k obhospodarovaniu objektu PRO SILVA (uplatnenie zásad prírode blízkeho obhospodarovania lesa)**

### **Výchovné ťažby**

V porastoch do i nad 50 rokov treba mierne zvýšiť intenzitu zásahu o 1 až 3% pri dodržaní právnych predpisov, uplatniť pozitívny výber nádejných jedincov a metódou cieľových stromov. Oproti doterajšej praxi je možné očakávať nástup prirodzeného zmladenia už v tomto štádiu. Zabezpečením dostatku svetla vytvoriť podmienky pre dobrý rast koruny, zvyšovať stabilitu porastov. V budúcnosti treba rozšíriť a dokončiť približovacie linky. Systematickou pestovnou starostlivosťou zlepšiť kvalitu produkcie dreva.

### **Obnova lesa**

V objekte PRO SILVA je minimálna potreba umelej obnovy. Nástupom prirodzeného zmladenia už v prebierkových porastoch by potreba umelej obnovy nemala nastať. Podporovať zmladenie drevín- db, js, jh.

### **Starostlivosť o mladé lesné porasty**

Ochranu mladých lesných porastov vykonávame 1x ročne vyžínaním a náterom. V budúcnosti treba plochy oplocovať pre silný tlak zvery.



## Demonštračné porasty objektu Ostrovec

### **Porast 3-00**

#### **Charakteristika LHP 2007-2016**

Výmera: 2,08 ha,

Vek –75 rokov,

Zakmenenie – 0,9

Zastúpenie drevín :BK ~ 95%, JS ~ 5%,

Celková zásoba :826 m<sup>3</sup>, 397 m<sup>3</sup>/ha

#### **Predpis LHP:**

Prebierka :95 m<sup>3</sup> na ploche 2,08 ha.

Intenzita zásahu: 12%

Ťažba bude vykonaná v roku 2009.

#### Dlhodobý zámer:

Porast 3-00 je pekná kmeňovina BK s jednotlivou prímесou JS. Zámerom je skvalitnenie porastu uvoľnením korún nádejných jedincov (cieľových stromov).

V budúcom roku bude vykonaná prebierka, ktorá by mala priniesť hodnotový prírastok a možno aj prípravu pre prirodzené zmladenie.

#### Technologický postup:

Ťažba bude realizovaná JMP, formou smerovej stínky s rozrezom na dva kusy pri pni. Približovanie UKT-P-OM. Dodržiavať ochranu cieľových stromov, prípadné poškodenie ošetriť- PELACOLOM. V budúcnosti chceme vo všetkých demonštračných porastoch označiť cieľové stromy farebnou páskou.



**Uvoľnenie koruny jaseňa štíhleho, presvetlenie odvoznej cesty.**

## **Porast 23-00**

### **Charakteristika LHP-2007-2016**

Výmera: 13,09 ha,

Vek –85 rokov,

Zakmenenie – 0,8

Zastúpenie drevín :BK ~ 55%, DZ ~ 20%, HB ~15%, JH ~ 10%,

Celková zásoba :3993 m<sup>3</sup>, 305 m<sup>3</sup>/ha

### **Predpis LHP:**

Prebierka, okrem redších skupín: 275 m<sup>3</sup> na ploche 9,20 ha.

Intenzita zásahu: 10%

Ťažba bude vykonaná v roku 2009.

### **Dlhodobý zámer:**

Porast 25-00 je rôznoveká kmeňovina Bk s prímiesou dz, hb a jh.

V minulom decéniu bol porast mierne poškodený vetrovou kalamitou, kde na redších miestach vzniklo skupinkovité prirodzené zmladenie bk, hb a ojedinele aj jh. V budúcom roku bude realizovaná prebierka, ktorá bude zameraná aj na postupné rozširovanie už existujúceho prirodzeného zmladenia.

### **Technologický postup:**

Ťažba bude realizovaná pomocou JMP, formou smerovej stínky s rozrezom na dva kusy. V tomto poraste použijem približovanie kombinovane: kôň-P-VM, UKT-VM-OM. Dodržiavať ochranu cieľových stromov a existujúceho prirodzeného zmladenia.



**Prirodzené zmladenie buka v poraste 23 00.**



### **Porast 25-00**

#### **Charakteristika LHP-2007-2016**

Výmera: 7,69 ha,  
Vek –50 rokov,  
Zakmenenie – 1,0  
Zastúpenie drevín :BK ~ 100%,  
Celková zásoba :3045 m<sup>3</sup>, 396 m<sup>3</sup>/ha

#### **Predpis LHP:**

Prebierka - 345 m<sup>3</sup> na ploche 7,69 ha.  
Intenzita zásahu: 11%  
Ťažba bude vykonaná v roku 2009.

Dlhodobý zámer:

Porast 25-00 je rovnoveká preštíhľená kmeňovina BK so slabými, dostatočne nevyvinutými korunami. Hlavným cieľom výchovy v tomto poraste je zvýšenie hrúbkového prírastku na kvalitných stromoch prechodom na úrovňovú prebierku.

Technologický postup:

Ťažba bude realizovaná pomocou JMP, formou smerovej stínky s rozrezom na dva kusy. V tomto poraste takisto použijeme kombinované približovanie : kôň-P-VM, UKT-VM-OM. Dodržiavať ochranu cieľových stromov, prípadné poškodenie natrieť- PELACOLOM .



Jednotlivé buky majú preštíhľené kmene, slabo vyvinuté koruny. Prebierkou sa podporia cieľové stromy.

### **Porast 26-10**

#### **Charakteristika LHP-2007-2016**

Výmera: 13,59 ha,  
Vek –80 rokov,  
Zakmenenie – 0,9  
Zastúpenie drevín :HB ~ 80%, BK ~ 15%, DZ ~ 5%,  
Celková zásoba :5069 m<sup>3</sup>, 373 m<sup>3</sup>/ha

#### **Predpis LHP:**

Prebierka - 395 m na ploche 13,59 ha.  
Intenzita zásahu: 8%  
Ťažba bola vykonaná v roku 2007 v množstve 370 m<sup>3</sup> a zbytok bude dokončený v roku 2010.



Dlhodobý zámer:

Porast 26-10 je rovnoveká kmeňovina HB s prímiesou BK a DZ. V minulosti bol porast mierne poškodený vetrovou kalamitou, kde na niektorých miestach vzniklo prirodzené zmladenie, ktoré treba v budúcnosti postupne podporovať.

Technologický postup:

Ťažba bola realizovaná pomocou JMP, formou smerovej stínky s rozrezom na dva kusy. Približovanie UKT- P- OM.

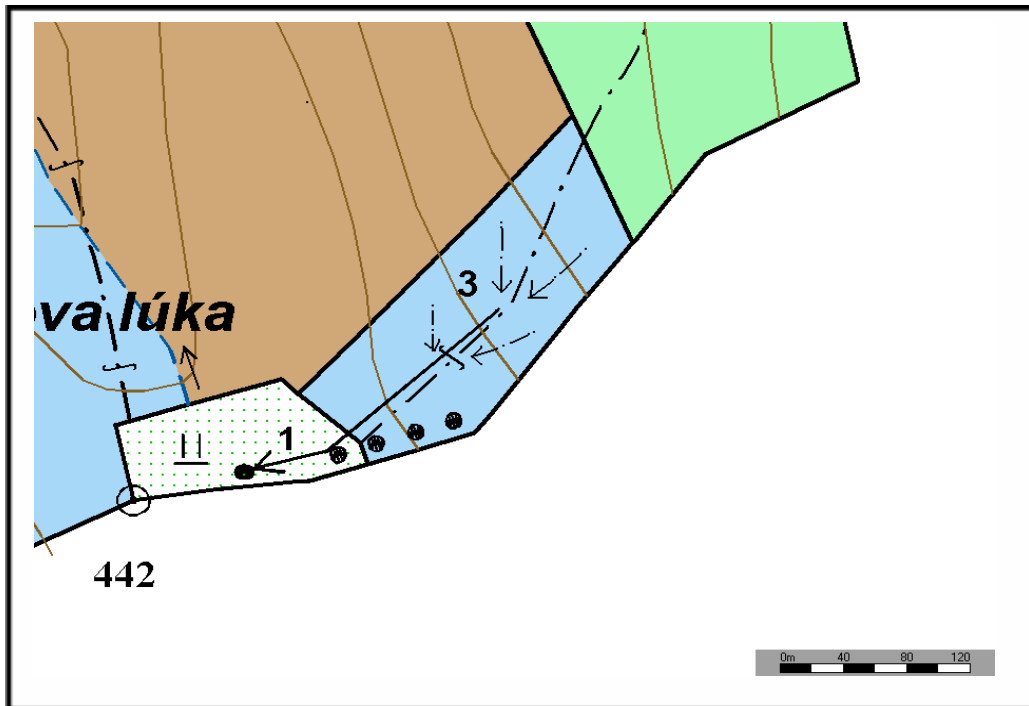


Výšková diferenciácia v poraste 26 10.

## **Ekonomické zhodnotenie demonštračných objektov**

Ťažbové práce budú prevedené v obvyklých nákladoch s využitím technológie JMP-kôň- UKT. Pri dodržaní navrhnutých postupov výchovy by sa v budúcnosti malo zvýšiť speňaženie drevnej hmoty. V budúcnosti je očakávané zníženie nákladov na pestovnú činnosť- nebude potrebná umelá obnova, pravdepodobne však bude potrebné zvýšiť náklady na ochranu proti ohryzu a lúpaniu zverou.

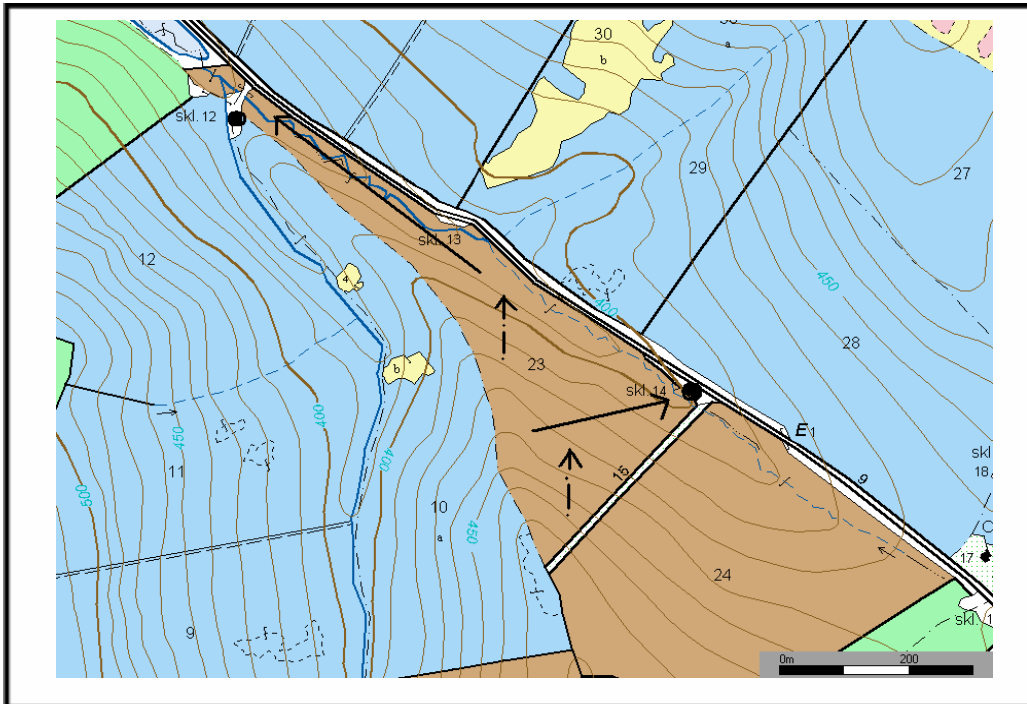
**TECHNOLOGICKÝ NÁKRES JPRL 3 00**  
 (náčrtok JPRL a ťažbovo – obnovného postupu)



- - - - ->	smer stínky	● →	postup stínky	≡≡≡	prerušenie približ. trasy
→	približovanie – operácia s nákladom (nad šípkou druh prostriedku)				
- - - - ->	približovanie – operácia bez nákladu (nad šípkou druh prostriedku)				
●	určené OM				
iné:					X miesta osobitného významu

# TECHNOLOGICKÝ NÁKRES JPRL 23 00

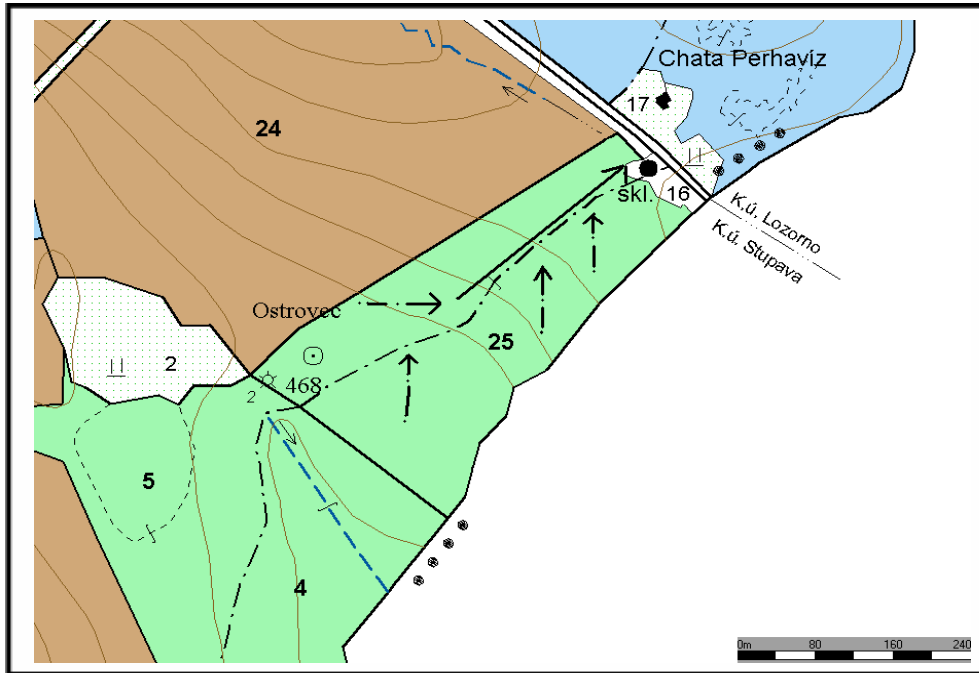
(náčrtok JPRL a ťažbovo – obnovného postupu)



- - - - ->	smer stínky	● →	postup stínky	≡≡≡	prerušenie približ. trasy
— — — — —>	približovanie – operácia s nákladom (nad šípkou druh prostriedku)				
- - - - ->	približovanie – operácia bez nákladu (nad šípkou druh prostriedku)				
●	určené OM	X	miesta osobitného významu		
	iné:				

# TECHNOLOGICKÝ NÁKRES JPRL 25 00

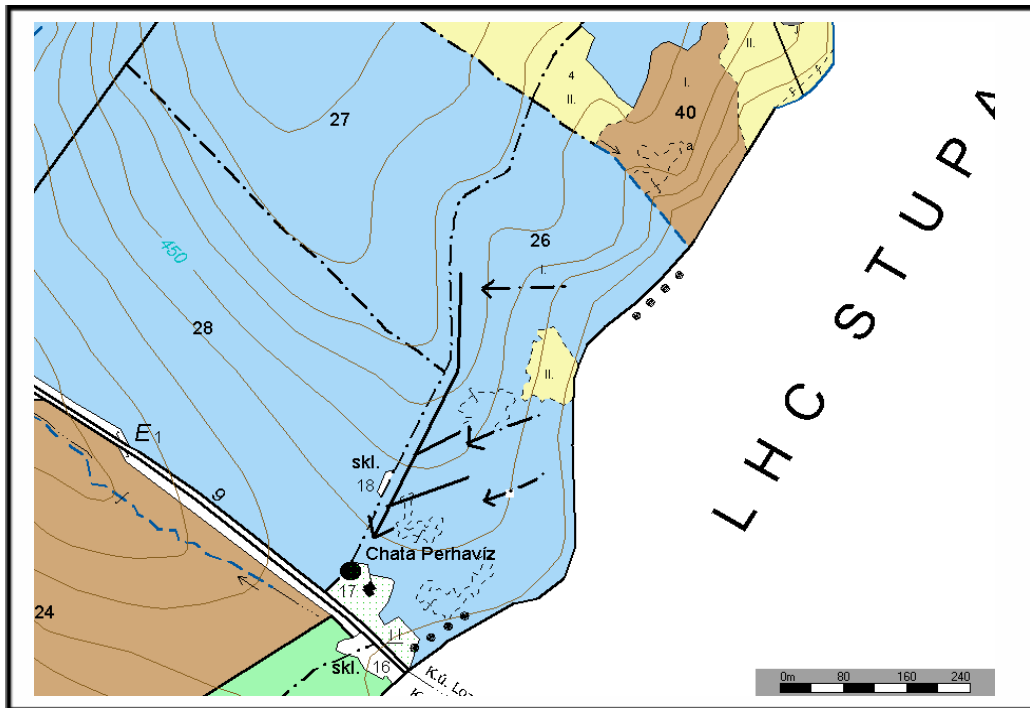
(náčrtok JPRL a ťažbovo – obnovného postupu)



- - - - ->	smer stínky	● →	postup stínky	≡≡≡	prerušenie približ. trasy
→	približovanie – operácia s nákladom (nad šípkou druh prostriedku)				
- - - - ->	približovanie – operácia bez nákladu (nad šípkou druh prostriedku)				
●	určené OM	X	miesta osobitného významu		
	iné:				



**TECHNOLOGICKÝ NÁKRES JPRL 26 10**  
 (náčrtok JPRL a ťažbovo – obnovného postupu)



----->	smer stínky	●→	postup stínky	≡≡	prerušenie približ. trasy
————>	približovanie – operácia s nákladom (nad šípkou druh prostriedku)				
- - - - ->	približovanie – operácia bez nákladu (nad šípkou druh prostriedku)				
●	určené OM	X	miesta osobitného významu		
	iné:				

# Objekt PRO SILVA Ostrovec

## LS Lozorno OZ Šaštín

