



Objekt PRO SILVA

ČELOVCE

LS Šahy, Odštepňový závod LEVICE

Vyhotovil : Tibor Berecki, odborný lesný hospodár

Levice, október 2006

Schválil : Ing. Otto Uhrín, vedúci lesníckej výroby

Zámer na vytvorenie objektu Pro Silva (Čelovce)

Objekt zriadený na miestach pôvodných dubín a bučín uznaných pre zber semena o výmere 156,08 ha.

Vzhľadom na dobrú obnovu porastov prirodzeným zmladením hlavne duba po bohatej úrode z roku 1996 bol navrhnutý na jemnejšie spôsoby obhospodarovania (MCR, skupinovite clonna obnova).

Uvedené spôsoby umožnia vytvorenie hrúbkovej a výškovej diferenciácie porastov v budúcom období ako aj úplné prevládnutie prirodzenej obnovy a tým výrazné šetrenie nákladov na pestovné činnosti.

Popis navrhovaných opatrení z platného LHP

Obnovné ťažby

V pláne hospodárskych opatrení LHP na roky 2001 – 2010 sa najčastejšie uvádzajú obnovné postupy OCR 2 x za decénium VCR a MCR.

Počas platnosti sa vykonával MCR, resp. skupinovite clonná obnova.

Intenzita zásahu v pláne LHP 30 % zo zásob, skutočnosť 30 %.

Ťažbové postupy : ťažba LHP + približovanie UKT

Výchovné ťažby

V porastoch do 50 r. LHP predpisoval intenzitu zásahu 7 % zo zásob porastov.

Skutočnosť 10 m³ . Zásahy uskutočňované v úrovni. Vzdialenosť liniek 25 m, šírka 2,5 m.

Obnova lesa

LHP predpisuje obnovu na výmere 11,22 ha z toho prirodzenom obnovou 7,14 ha, čo činí 64 %.

Spôsob umelej obnovy štrbinovou sadbou.

Starostlivosť o mladé lesné porasty

Ochrana proti burine podľa potreby spravidla 1 x ročne vyžínaním.

Ochrana proti zveri v porastoch, kde hrozí zvýšené nebezpečie škôd zverou, repelentami (Cervacol extra).

Plecími rubmi sa odstraňujú nežiadúce dreviny a kry, ktoré prekážajú v raste duba a buka.

Výchova prečistkami

Predpis prežávok 1 až 2 x za decénium.

Spôsob vykonania: vyberajú sa predrastlíky, rozrastlíky ako aj nekvalitné a poškodené jedince z úrovne porastu.

Zmena prístupu k obhospodarovaniu

Obnovné ťažby

Spôsob vykonania – účelový výber, skupinovite clonnné ruby, 1 až 2 krát za decénium.

Intenzita zásahu

Je závislá na stave porastu a drevine. Pokiaľ sa v poraste nachádza zmladenie duba odoberanie zásoby je intenzívnejšie ako u buka, resp. iných drevín. Pre zdarne odrastanie duba je potrebné vykonať odclonenie nárastu do 10 rokov. Pri mimoriadne kvalitných jedincoch duba je žiadúce ich ponechanie na ploche aj po doruboch, pokiaľ boli uvoľňovacími rubmi pripravované rásť ako solitéry, resp. sú na to geneticky podmienené. Uvedené jedince slúžia na zber semena pokiaľ sa nachádzajú v uznaných porastoch, resp. je možné ich uznanie za výberové stromy.

Ťažbové postupy

Veľmi dôležitá je technologická príprava pracoviska, zameraná na vyznačenie približovacích liniek. Ťažbu je potrebné vykonávať smerovou stínkou. Smer stínky vyznačí OLH na kmeni vo výške 1,3 m. Vyznačenie na pni je v smere postupu obnovy.

Pokiaľ je potrebné, kmene pre približovanie sa musia krátiť, aby nedochádzalo k poškodeniu zostávajúcich jedincov. Poškodené stromy je žiadúce do konca pracovnej smeny ošetriť prípravkami na zabránenie vzniku infekcie a tým znehodnoteniu kmeňa v budúcnosti. Ak si to stav porastu a terénne podmienky vyžadujú, je potrebná kombinácia kone + UKT, resp. ŠLKT.

Výchovné ťažby

Intenzita zásahu – podľa stavu porastu v prípade potreby požiadať OŠSO zvýšenie aspoň na 10 % zásoby porastu.

Spôsob vykonania - zásah v úrovni zameraný na uvoľnenie korún najkvalitnejších jedincov.

Rozčlenenie porastu linkami (20 – 30 m) pri použití smerovej stínky.

Približovanie hmoty kone, UKT, prípadne ich kombinácia s dôrazom na nepoškodenie zostávajúcich stromov. V prípade poškodenia použiť vhodný prípravok.

Obnova lesa

Prirodzená obnova bude dominantná. Umelá obnova bude použitá na miestach, kde sa nenachádza prirodzené zmladenie, resp. je žiadúce vnesenie iných drevín. Podiel prirodzenej obnovy sa zvýši na 92 %.

Starostlivosť o mladé lesné porasty.

Bude zameraná na zdarné odrastanie existujúcich nárastov. V nevyhnutnej miere bude vykonaná ochrana proti burine a zveri chemicky, resp. mechanicky.

Plecími rubmi budú odstraňované nežiadúce dreviny a kry, ako aj rozrastky a predrastky hlavných drevín, kde to bude možné zásahy sa budú vykonávať neceloplošne.

Výchova prečistkami

Bude nadväzovať na starostlivosť o mladé lesné porasty. V prvých vývojových štádiách budú odstraňované rozrastky, predrastky, netvárne a poškodené jedince negatívnym výberom. V ďalších vývojových štádiách budú úrovňovými zásahmi uvoľňované najkvalitnejšie jedince pozitívnym výberom.

Demonštračné objekty

Porast 120 a

Charakteristika LHP (LHP 2001 – 2010)

1. etáž 15,71 ha, vek 90 rokov, zakmenenie 08
Zastúpenie drevín DB 70, CR 10, BO 10, bk 5, HB 5, celková zásoba 4 540 m³
Zásoba na ha 260 m³

2. etáž 1,75 ha, vek 5 rokov, zakmenenie 1, zastúpenie drevín DB 80, CR 20

Predpis LHP

Predčasná obnova skupinovite clonným rubom na 2 výšky porastu.
Pokračovať od založených východísk a založiť ďalšie východiská.

Ťažba 1 509 m³ na ploche 5,22 ha.
Intenzita zásahu 33 % zo zásoby.

vykonané

Ťažba obnovná 2001	108 m ³	0,37 ha
2002	2 m ³	0
2003	21 m ³	0
2004	163 m ³	0,63 ha

Zalesňovanie: 2003 prirodzené zmladenie 0,37 ha, BK 0,12 ha, CR 0,25 ha

Výsek krov	2001	1,86 ha
	2005	1,50 ha
	2006	1,20 ha

Komentár

Vzhľadom na charakter porastu (výmladkový pôvod) a bohato sa vyskytujúce prirodzené zmladenie duba bol porast navrhnutý do predčasnej obnovy.

Obnova sa uskutočňuje SCR. Okrem zásahu na obnovných prvkoch je žiadúce pomiestnym výberom uvoľňovať koruny najkvalitnejších jedincov duba hlavne z prirodzenej obnovy. Uvoľňovanie korún je žiadúce na podporu hodnotného hmotového prírastku na najkvalitnejších jedincoch.

Okrem prírastku kvalitnej drevnej hmoty je predpoklad, že uvoľnením jedincov pri postupujúcej obnove nedôjde k ich „zavlkateniu“ alebo dokonca k presychaniu korún tak, ako sa to často stáva pri náhlom odclonení.



Porast 118

Charakteristika (LHP 2001 – 2010)

1. etáž 11,22 ha, vek 100, zakmenenie 08
Zastúpenie drevín DB 70, CR 20, BK 5, BC 5, zásoba celkom 3 616 m³, zásoba na ha 290 m³
2. etáž 1,25 ha, vek 3 roky, zakmenenie 1,
Zastúpenie drevín DB 60, CR 30, HB 10

Predpis LHP

Obnovná ťažba skupinovito clonným rubom 1 204 m³ na ploche 3,74 ha.
Intenzita zásahu 33 % zo zásoby.

vykonané

Ťažba obnovná úmyselná

Rok	2002	295 m ³ / 1 ha
Rok	2003	4 m ³

Zalesňovanie 2004 1 ha, prirodzené zmladenie DB 0,54 ha, CR 0,36 ha.

Výsek nežiadúcich drevín a krov :	2001	2,90 ha
	2005	1,00 ha
	2006	2,20 ha

Komentár

V poraste sa vyskytuje na časti plochy, pomerne bohaté prirodzené zmladenie hlavne dreviny dub a hrab.

Obnova porastu smeruje k jeho využitiu odcláňaním SCR doplneným pomiestnym výberom za účelom uvoľňovania korún najkvalitnejších zložiek porastu.

V skupine borovice čiernej dôjde k odstráneniu nadbytočných jedincov za účelom uvoľnenia korún zostávajúcich kvalitných jedincov na ktorých bude uplatňovaný svetlostný prírastok.

Časti porastu kde sa vyskytuje v prevažnej miere prirodzené zmladenie hraba nebudú otvárané, kým postupným uvoľňovaním nebudú zabezpečené podmienky pre prirodzené zmladenie duba, resp. buka na jeho odrastanie.

Porast je žiadúce rozčleniť, aby sa zabezpečil priestorový poriadok a dochádzalo k minimalnemu poškodeniu existujúceho, resp. očakávaného prirodzeného zmladenia a zostávajúcich kvalitných jedincov.



Porast 109

Charakteristika (LHP 2001 2010)

Plocha etáže 10,80 ha, vek 45 rokov, zakmenenie 1.

Zastúpenie drevín DB 45, HB 30, BK 25, celková zásoba 2 225 m³, zásoba na ha 206 m³

Predpis LHP

Prebierka 2 x s prvým zásahom do ½ LHP

Prebierková plocha 10,80 ha násobná 21,60 ha

Intenzita zásahu 24 m³ ha⁻¹

Celková výchovná ťažba 260 m³, čo činí 13 % zásoby.

vykonané

Ťažba výchovná

Rok 2001	5 m ³	0,50 ha
Rok 2005	132 m ³	10,80 ha
Rok 2006	8 m ³	0

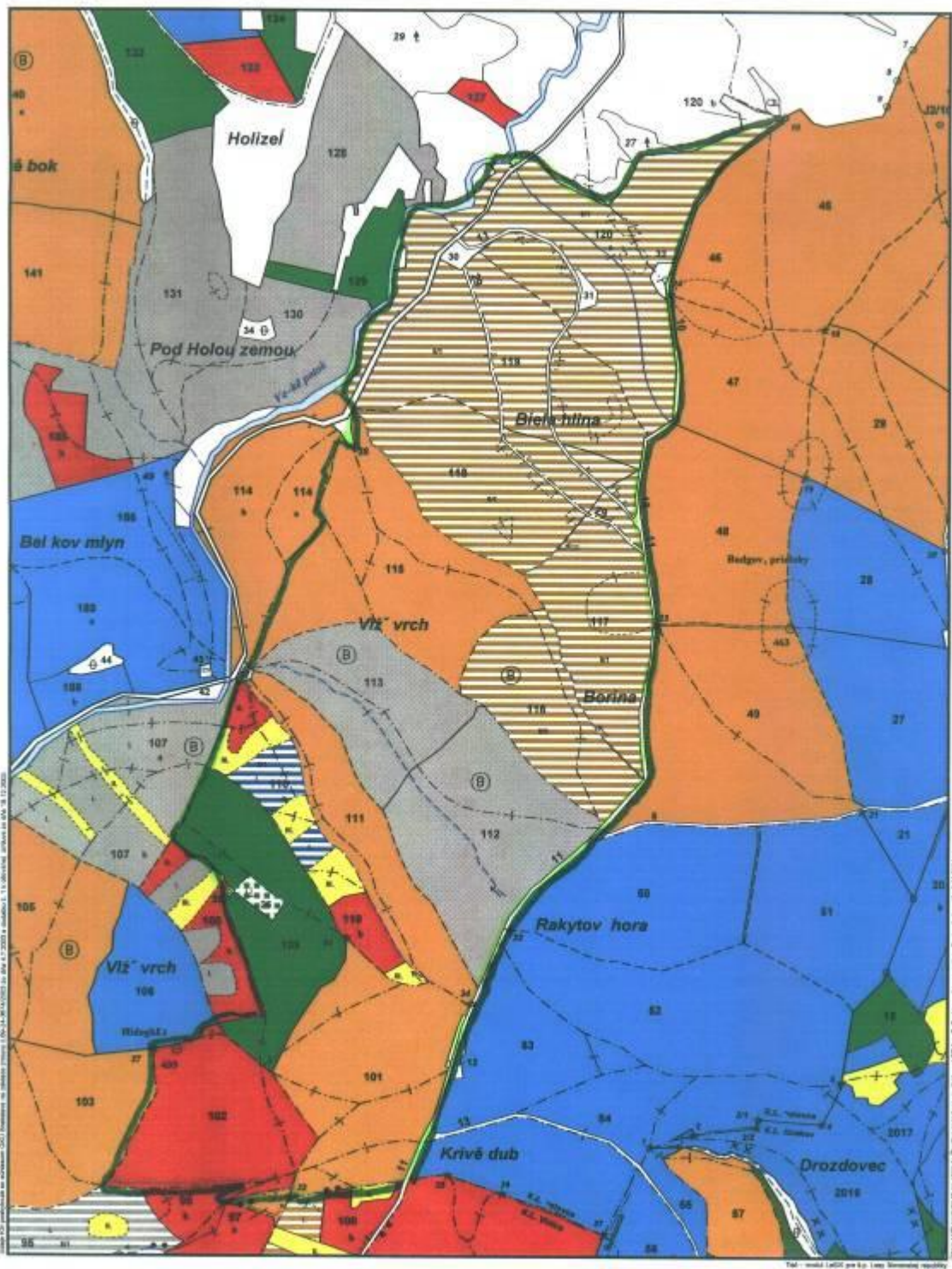
Komentár

V poraste sa nachádza pomerne kvalitná dubová zložka, ktorú je žiadúce uvoľniť od tiesniaceho hraba, resp. buka.

Výchova sa bude vykonávať metódou cieľových stromov s trvalým označením farebným pásom. Keďže vykonaný výchovný zásah koruny cieľových jedincov dostatočne neuvoľnil bude potrebné uvedený zásah doplniť aspoň na intenzitu 15 % zo zásoby porastu.



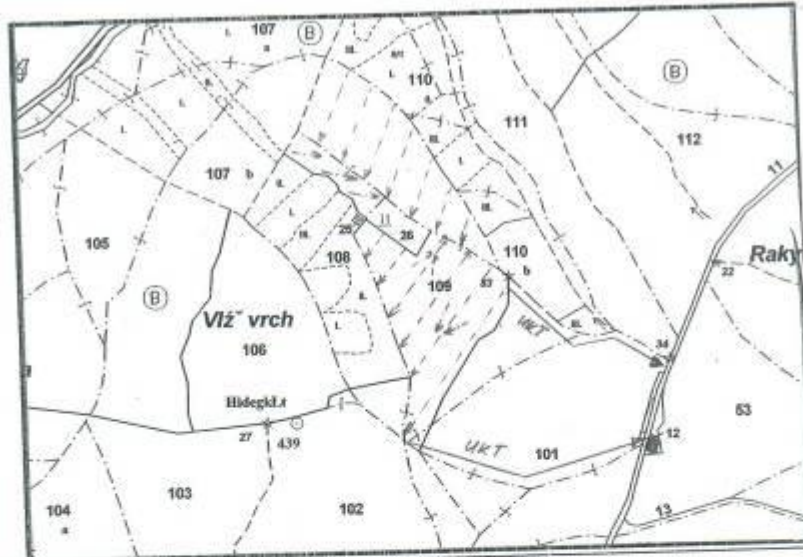
LHC Šahy- Čelovce



1 : 11 000

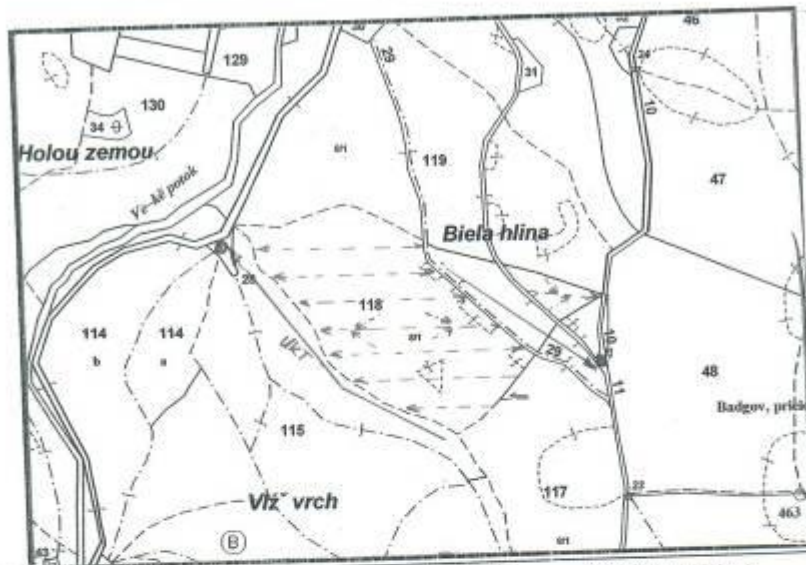


TECHNOLOGICKÝ NÁKRES
(náčrtok JPRL a ťažbovo - obnovného postupu)



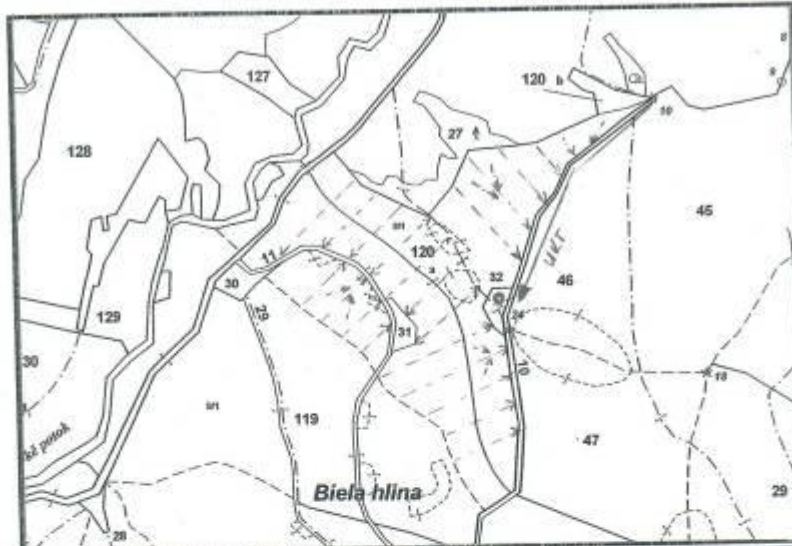
	směr stínky		postup stínky		prerušení příb. trasy
	přiblížování - operácia s nákladom (nad šípkou druh prostriedku)		přiblížování - operácia bez nákladu (nad šípkou druh prostriedku)		určené OM
	určené OM		miesta osobitného významu		
	iné:				

TECHNOLOGICKÝ NÁKRES
(náčrtok JPRL a ťažbovo – obnovného postupu)



	směr stříny		postup stříny		prerušení příbř. trasy
	přibřžovanie – operácia s nákladom (nad šípkou druh prostriedku)		přibřžovanie – operácia bez nákladu (nad šípkou druh prostriedku)		určené OM
	ině:		miesta osobitného významu		

TECHNOLOGICKÝ NÁKRES
(náčrtok JPRL a ťažbovo – obnovného postupu)



----->	smier stínky	⊙→	postup stínky	≡≡	prerušenie približ. trasy
----->	približovanie – operácia s nákladom (nad šipkou druh prostriedku)				
----->	približovanie – operácia bez nákladu (nad šipkou druh prostriedku)				
●	určené OM	X	miesta osobitného významu		
	iné:				

