



**Objekt PRO SILVA**

**GZ ZÁMRZLÁ**

LS Beňuš OZ Beňuš

Vyhotovil: Pavol Divok, OLH

Schválil: Ing. Milan Oravkin, vedúci lesníckej výroby

V Beňuši dňa 10.9.2006

## Zápisník PRO SILVA

### 1. Regionálne zaradenie (zo všeobecnej časti LHP)

#### 1.1 Lokalizácia a geografická situácia

Krajina: Slovenské Rudohorie	Lesná oblasť: 38B
Užívateľ (OZ): Beňuš	Zemepisné súradnice:
LHC: Beňuš	Rozpätie nadmorskej výšky: 550-1050 m.n.m
Názov: Zámrzlá	Prevládajúca expozícia: S
Výmera: 476,61 ha	Priemerný sklon: 45%

#### 1.2 Klíma, geologické podložie, pôda

Klimatická oblasť: Chladná	Priem. ročné zrážky v mm: 730 mm
Geologické podložie:	Priem. roč. teplota v °C: 6,5
Prevládajúce pôdy:	

### 2. Prírodná a ekonomická situácia

Skupina lesných typov: 511,611	Prírode blízke hospodárenie od r. 2005
<i>Drevinové zloženie (odhadom v % podľa jednotlivých drevín):</i>	<i>Zaradenie do vekových tried (odhadom):</i>
listnaté: bk-17%, jh-6%	I. - 28 %, II. - 14% III. - 12 % ,
ihličnaté: sm-62%, jd-15%	IV. - 13 % V. -13 %, VI+ -20 %
	<i>Produkcia a ťažba:</i>
Zásoba 182132	Plánovaný etát ročný 312 m <sup>3</sup> /ha
Priem. zásoba (odhad z LHP): 368 m <sup>3</sup> /ha	z toho: úžitková hmota 98 %, palivo 2%
Podiel hrubiny od d <sub>1,3</sub> 30 cm: 55 %	<i>Plánovaná obnova celkom (z LHP v ha):</i>
Podiel hrubiny pri d <sub>1,3</sub> 14-30 cm: 33 %	z toho prír. obnova 45 %, umelá obnova 55 %
Podiel terčiny do d <sub>1,3</sub> 14 cm: 42 %	z toho na voľ. pl. 95 %, pod clonou por. 5%

<b>3. Kritériá prírody primeranej pestovateľskej techniky</b>	celkom prevládajúce >75 %	veľmi časté 50-75 %	častočne prevládajúce 25-50 %	zriedkavé <25 %
Pestovanie porastovej zásoby, prednosť výchovy porastu pred obnovou			+	
Výberkové hospodárstvo, forma stromová				+
Ťažba podľa cieľových hrúbok jednotlivých stromov alebo skupín			+	
Holorubný hospodársky spôsob				+
Prírodná obnova			+	
Umelá obnova na voľnej ploche alebo pod clonou porastu		+		
Vertikálna štruktúra porastu, vertikálne členenie na malých plochách			+	
Horizontálna štruktúra porastu (medzery, skupiny ap.)			+	
Porasty prispôsobené ako biotopy pre zver		+		
Ochrana lesa bez nasadenia chemikálií			+	
Poznámky				
<b>4. Kritériá drevinového zloženia</b>				
Autochtónne dreviny, pôvodné na stanovišti	+			
Nepôvodné, ale stanovištne prispôsobené dreviny				+
Zmiešané lesy, možnosti tvorby zmiešaných lesov		+		
Zriedkavé dreviny (bh,mk, bx, cs ap.)				+
Prírodné sprievodné dreviny pri výstavbe lesa (jb, br, os, vr)			+	
Poznámky				
<b>5. Kritériá zabezpečenia Biodiverzity</b>				
Staré a mŕtve drevo stojace a ležiace				+
Biodiverzita flóry – prízemnej vegetácie		+		
Biodiverzita fauny, hlavne prítomnosť avifauny (vtákov)		+		
Spontánne dynamické vývojové procesy (sukcesie s br, bo ap.)				+
Historické pestovateľské formy (napr. nízke lesy) s ohľadom na biodiverzitu				+
Poznámky				

Pozn. Na zatriedenie do príslušného stĺpca použite znamienko +

## **Zámer na vytvorenie objektu PRO SILVA:**

Zámerom vytvorenia objektu na mieste génovej základne je pomocou genofondu pôvodných drevín zachovať pôvodné lesné ekosystémy a uváženími pestovnými zásahmi vytvoriť prírode blízky les ,zvýšiť podiel prirodzenej obnovy pod ochranou materského porastu ,znižiť náklady na zalesňovanie a ostatnú pestovnú činnosť,porovnanie doterajších spôsobov obnovných postupov s novými, prírode blízky postupmi,využiť rastové vlastnosti jednotlivých stromov na zvýšenie produkcie drevnej hmoty a ich ekonomickejšie zhodnotenie.

### **Popis navrhovaných opatrení z platného LHP a doterajšej praxe :**

#### **Obnovné ťažby**

V pláne hospodárskych opatrení na roky 2004-2013 sú v objekte Pro Silva najčastejšie uvádzané obnovné postupy maloplošný clonný rub a dorub v jednom poraste aj holorub na jednom východisku. V doterajšom priebehu platnosti LHP v objekte neboli vykonané žiadne obnovy. Bola spracovaná kalamita ,ktorej množstvo tvorilo len 3až 8% z predpísanej obnovnej ťažby.

Intenzita zásahov v predpisovej časti LHP predstavovala výšku od 27% do51% zo zásob,počet zásahov za decénium v priemere 2x.

Ťažbové postupy: priemerný sklon 45%,v dvoch porastoch 50%,ťažba JMP,približovanie čiastočné koňmi P-VM,VM-OM ŠLKT, terén členitý s terénnymi vlnami, miestami podmočený.

#### **Výchovné ťažby**

Intenzita zásahu vo výchovných ťažbách je predpisovaná vo výške 9až 11% zásoby podľa potreby jednotlivých porastov, zásahy vykonávaná u ihličnatých drevín v úrovni aj podúrovni ,zamerané hlavne na zdravotný výber, nakoľko porasty boli v minulosti pomerne silne poškodené obhryzom (lúpaním) jeleňou zverou. V listnatých prebierkach sa zásah vykonáva v úrovni a nadúrovni .

Ťažbové postupy: ťažba JMP, približovanie P-VM-kone,VM-OM ŠLKT, porasty rozčlenené sieťou rozčleňovacích línok so šírkou pracovných polí od 30 do 60m.

#### **Obnova lesa**

Predpis LHP v objekte PRO SILVA –celkom 16,91ha , z toho prirodzená obnova 9,82ha-58%

umelá obnova 7,09ha-42%.

Spôsob vykonania : sadba jamková do nepripravenej pôdy.

#### **Starostlivosť o MLP.**

Ochrana proti burine 1x ročne u volnokorených sadeníc, pri jednoročných krytokorených sadeniciach 2xročne až po dobu zabezpečenia.

Ochrana proti zveri chemická,mechanická u drevín najviac náchylných na poškodenie zverou, v posledných rokoch iba jd.

Plecie ruby a výsek krov za účelom odstránenia sprievodných a nežiadúcich drevín v intervaloch 1x za 3 roky,zriedovanie (jednotenie)nárastov prirodzenej obnovy.

#### **Výchova prečistkami.**

Predpis prerezávok: 1 až 2x za decénium podľa stavu a veku porastu, spôsob vykonania mechanizovane JMP, intenzita zásahu väčšia u ihličnatých porastov zameraná na rozpojenie zápoja, v listnatých prerezávkach intenzita miernejšia, zameraná na výrub predrastlíkov a rozrastlíkov buka.

## **Zmena prístupu k obhospodarovaniu objektu PRO SILVA**

Celková zmena prístupu spočíva v trvalej existencii lesa na celej ploche porastu, vytváranie mozaikovej štruktúry trvalého lesa, zabezpečiť stabilitu porastov budovaním vertikálneho zápoja.

### **Obnovné ťažby**

Spôsob vykonania-výberkový rub(VRJ,VRS),účelový výber.

Intenzita zásahu:Prvým zásahom presvetlenie porastov pre nástup prirodzenej obnovy,zdravotný výber.V ďalších zásahoch sa zamerať na hodnotovú produkciu, podporovať jedince s kvalitnou korunou, prirastavé, hodnotove najkvalitnejšie, ich ťažbu realizovať až po dosiahnutí maximálneho prírastku a cieľovej dimenzie.

Ťažbové postupy:Technologická príprava pracoviska-rozčlenenie porastov na pracovné polia sieťou približovacích liniek v závislosti od terénu a použitej technológie od 40 do 60m smerová stínka ,krátenie kmeňov v poraste, čím sa znižuje %poškodenia stojacich stromov odieraním koreňových nábehov a kmeňov, ošetrovanie oderkov Pelacollom. V porastoch pre ŠLKT nedostupných využiť lanovkové systémy.

### **Obnova lesa**

Umelú obnovu použiť iba minimálne do 10% na plochách ,kde prirodzená obnova nenastúpila pre zlé pôdne pomery(podmáčané miesta),alebo pre stabilitu porastu potrebujeme vytvoriť hlučiky (skupiny)z drevín, ktoré sa v danom poraste nenachádzajú (bk v ihličnatých porastoch).Pre zabezpečenie drevinovej skladby porastu pracovať so svetlom (jd v predskupinách),postupným presvetľovaním vnášať do porastu smrek ,javor.

### **Starostlivosť o MLP**

Ochrana proti burine by mala byť zabezpečená správnou fytotechnikou, kde by nemalo dochádzať k nadmernému presvetleniu, čím eliminujeme riziko nástupu nežiadúcej vegetácie . Škody spôsobované vysokou zverou na prirodzenom zmladení sú iba pomiestne a v tolerantnej miere.

Plecie ruby v prvej fáze pred prípravnými (presvetľovacími)rubmi, treba si uvedomiť, že vstupujeme do porastov, kde dreviny bk, jb agresívnym nástupom potláčajú hlavné dreviny pre ktoré bola GZ vytvorená(sm,jd).

### **Výchova prečistkami**

Prvými zásahmi v ihličnatých porastoch zredukovať počty jedincov, vytvoriť priestor na tvorbu symetrických korún, podporovať vertikálne rozvrstvenie .

V listnatých porastoch prvými zásahmi odstrániť predrastlíky, v ďalších fázach pracovať v úrovni, podpora najkvalitnejších jedincov.

## Porast 149 01



### Charakteristika LHP 2004-2013

1. etáž: Výmera 14,69ha, vek 105 rokov, zakmenenie 0,7, zastúpenie drevín sm 94, jd 6.  
2. etáž: Výmera 6,29ha, vek 8 rokov, zakmenenie 0,3, zastúpenie drevín sm 65, jd 5, bk 20, jh 5, jb 5. Celková zásoba na ploche všetkých etáží 12084m<sup>3</sup>, z toho na 1ha 576m<sup>3</sup>.

### Predpis LHP:

MCR v pásoch, šírka na 2 výšky porastu, pri hrebeni a pri ceste dorub, založiť 4 východiská obnovy. Nezmladené miesta doplniť, vyžínať, chrániť proti zveri. Šírka pásu 40m, pri hrebeni na V 60m. Ťažba obnovná

4000m<sup>3</sup>, intenzita zásahu 33%, zalesňovanie 4,86ha, z toho očakávané prirodzené zmladenie 2,50ha.

Vykonané: V poraste bola spracovaná rozptýlená kalamita 180m<sup>3</sup>, obnova zatiaľ vykonávaná nebola.

### Nový návrh úpravy predpisu LHP.

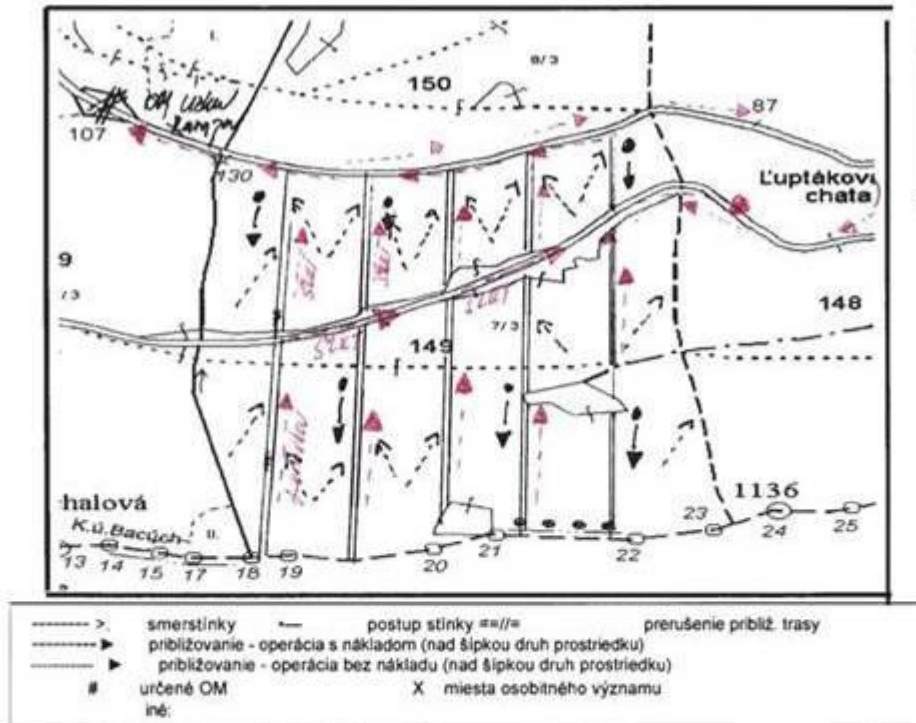
V prvej fáze presvetlenie porastu zdravotným výberom (ÚV, VRJ, VRS), rozčlenenie porastu približovacími linkami. Porast medzi cestami Zbojnická Skala-Ľuptáčka -Štít dobre zmladený, smerom k J časti porastu prirodzené zmladenie pri ceste na presvetlených miestach, vo vnútri porastu absentuje, porast porastený čučoriedkou, zmladená jb. Pomiestnou prípravou pôdy vytvoriť podmienky pre naletenie sm. Plecím rubom utlmiť jb, uvoľniť zmladenie sm, jd, ponechať skupiny kvalitného bk medzi cestami.

**Ťažbové postupy:** Ťažba JMP, približovanie kombinácia lanovka, ŠLKT.

Intenzita zásahu: 30%, výška ťažby 3600m<sup>3</sup>, z toho hmota z rozčleňovania 400m<sup>3</sup> (40m pracovné polia-9línok). Počet zásahov za decénium 2x, v druhom zásahu dôraz na kvalitu jednotlivých stromov, uvoľňovanie skupín.

**Obnova lesa:** Z plánovanej ťažby zalesňovanie 4,40ha, prirodzená obnova 4,00ha, umelá 0,40ha doplniť miesta nezmladené drevinou bk na posilnenie stability porastu v JZ časti.

TECHNOLOGICKÝ NÁKRES  
(náčrtok JPRL a ťažbovo – obnovného postupu)



### Technologický postup

Ťažba JMP, porast rozčleniť linkami na pracovné polia, časť porastu medzi cestami prístupný pre približovanie ŠLKT, nad cestou k hrebeňu približovanie lanovým systémom. Kmene stromov z ťažby krátiť prerezávaním na jeden a viac častí, aby sa znížilo poškodenie stojacich stromov odieraním. Poškodené kmene ošetriť Pellacolom.

### Dlhodobý zámer

Porast nebol doposiaľ rozpracovaný ťažbovoobnovnými postupmi, spolupôsobením a citlivými ťažbovými postupmi vybudovať trvalý, prírode blízky les. Časť porastu od nadmorskej výšky 950m.n.m a vyššie bude potrebovať viac času na dosiahnutie prijateľného prirodzeného zmladenia v dôsledku prítomnosti čučoriedky.

## Porast 150 01

### Charakteristika LHP 2004-2013

1.etáž: Výmera 6,51ha, vek 110

rokov, zakmenenie 0,8 zastúpenie drevín

sm 93, jd 7, celková zásoba porastu 6024m<sup>3</sup>, z toho na 1 ha 740m<sup>3</sup>/ha.

2.etáž: Výmera 1,63ha, vek 15 rokov,



zakmenenie 0,3 ,zastúpenie bk 70,jb 20, jh 10 .

### **Predpis LHP:**

Na Z mal. holorub v pásoch,šírka na 2 výšky porastu,na JZ MCR v pásoch ,šírka na 2 výšky porastu.Šírka obnovných prvkov 60m.Zalesniť,nezmladené miesta doplniť,chrániť proti zveri.Ťažba celkom 2450m, intenzita zásahu41%,zalesňovacia povinnosťz ťažby2,65ha,z toho očakávané prirodzené zmladeni 1,67ha,obnovné zastúpenie drevín bk 20%,sm 70%,jd 10%.

### **Nový návrh úpravy predpisu LHP.**

V poraste vykonať rozčlenenie linkami (6 línok).Účelovým výberom odstrániť z porastu jedince napadnuté koreňovkou vrstevnatou a podpňovkou, presvetliť,uvolniť existujúce



skupiny bk VRS,na miestach s nedostatočným zmladením vykonať v roku 2006 p miestnu prípravu pôdy,plecím rubom podporiť prirodzené zmladenie jd,sm.

Výška navrhovanej ťažby 25% - 1506m<sup>3</sup> ,zásah vykonať na 2x – porast náchylný na zaburinenie.Hmota z rozčlenenia 200m<sup>3</sup>.

### **Ťažbové postupy:**

Ťažba JMP,približovanie lanovka P-VM, VM-OM-UKT,ŠLKT.

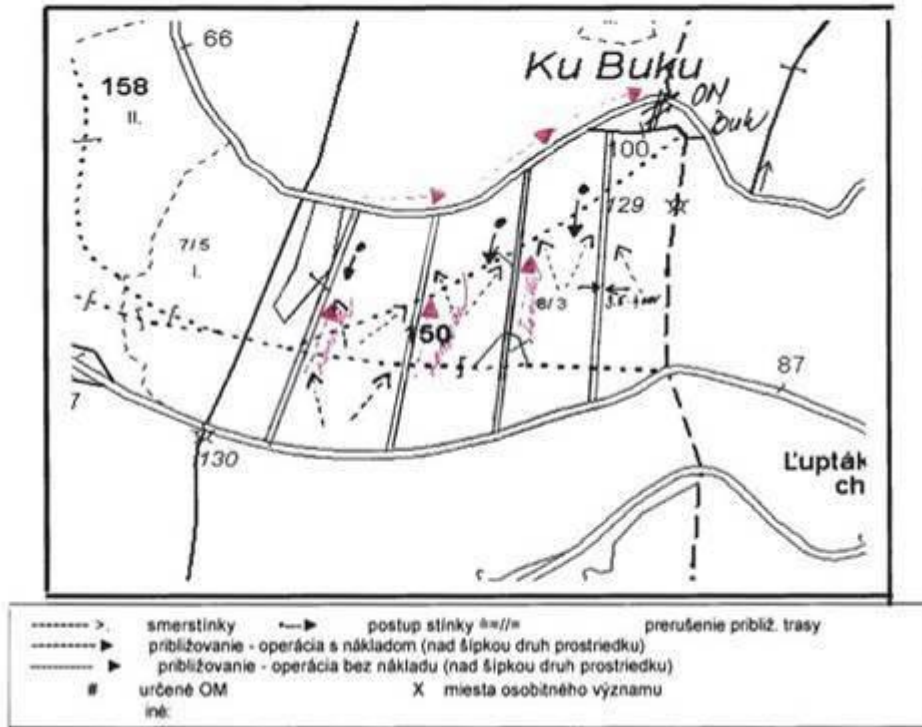
### **Obnova lesa:**

Úloha z navrhovanej ťažby 1,73ha – prirodzená obnova 100%.

### **Starostlivosť o MLP:**

Plecím rubom podporiť zmladenie jd,sm ,vyrúbať predrastlíky bk a jb.

TECHNOLOGICKÝ NÁKRES  
(náčrtok JPRL a ťažbovo – obnovného postupu)



### Technologický postup

Ťažba dreva JMP, porast rozčleniť na pracovné polia, približovanie lanovým systémom. Kmene približovať krátené aby sa predišlo škodám na stojacich stromoch, odrené stromy ošetriť Pellacolom. Ťažbu vykonať v zimných mesiacoch.

### Dlhodobý zámer

V prvej fáze odstrániť z porastu choré a poškodené jedince, presvetliť a uvoľniť prirodzené zmladenia sm, jd, uvoľniť skupiny bk pre tvorbu mozaikovej štruktúry, spolupôsobením, doplniť voľné miesta, na zamokrených miestach približovacie linky.

## Porast 157 11

### Charakteristika plánu 2004–2013:

1. etáž: Výmera 8,68ha, vek 110 rokov  
zakmenenie 0,7, zastúpenie drevín sm  
76, sc 2, bk 8, jh 3.

2. etáž: Výmera 2,17ha, vek 10 rokov  
zakmenenie 0,2, zastúpenie drevín bk  
60%, jh 40%. Celková zásoba na ploche všetkých et.  
6608m<sup>3</sup>, z toho na ha 609m<sup>3</sup>.

## **Predpis LHP.**

Na SZ MCR v pásoch , šírka na 2 výšky porastu, pokračovať od založených východísk a založiť ďalšie 2 východiská obnovy. Nezmladené miesta doplniť, vyžínať, chrániť proti zveri.

Obnovná ťažba vo výške 1800m<sup>3</sup>, intenzita zásahu 27%, zalesňovacia povinnosť z ťažby 2,37ha, obnovné zastúpenie drevín- sm 30%, jd 9%, bk 40%, jh 11%, y toho očakávané prirodzené zmladenie vo výške 1,80ha čo je 76% obnovy.

### **Nový návrh-úprava predpisu LHP. – Ťažba dreva:**

Ťažba dreva VRJ, VRS 25% zo zásoby porastu 1652m<sup>3</sup>, hmota z rozčlenenia 300m, porast rozčleniť linkami širokými 4m pre približovanie lanovkou. Na S časti porastu



1až 2 ročné zmladenie sm. Potrebné presvetliť pre prežívanie zmladenia, v SV časti zmladenie bk, jh. V J časti porastu zmladenie hlavne javora horského, ktoré je čiastočne poškodzované zverou. Presvetlením porastu by malo dôjsť k odrasteniu jh z dosahu obhryzu zverou.

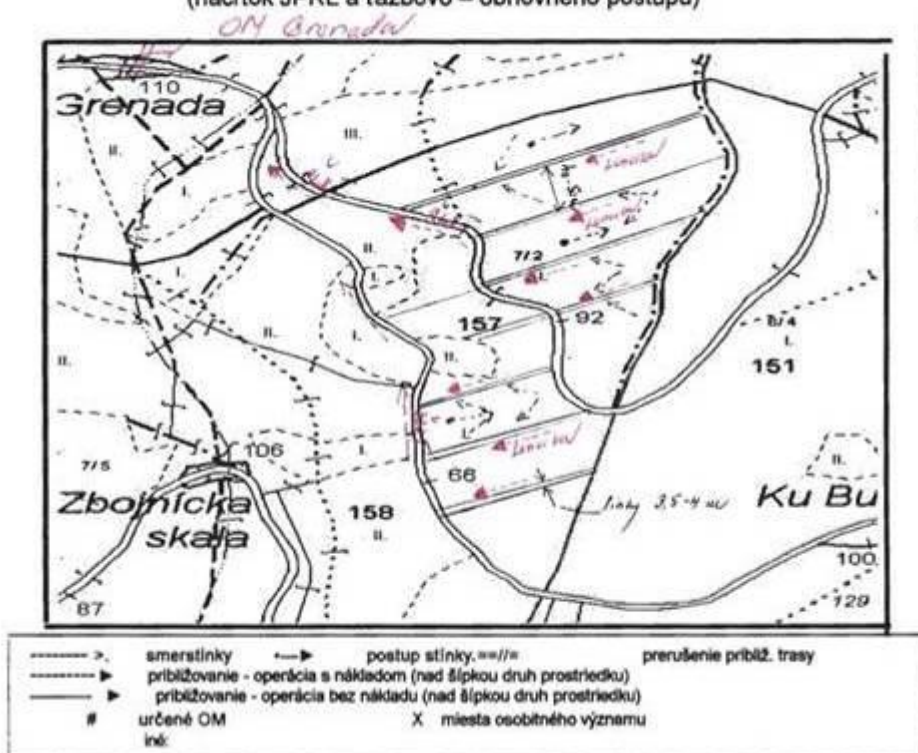
### **Obnova lesa**

Z plánovanej ťažby 2,17ha , 1,97ha prirodzená obnova, umelou obnovou 0,20ha (zaburinené a podmáčané miesta).

### **Starostlivosť o MLP.**

Vykonať plecí rub , vyrúbať predrastlíky bk v zmladení sm a jd. Po vykonaní ťažby prestrihávkou v hustejších skupinách sm, v odrastenejších skupinách bk venovať pozornosť predrastlíkom, po poraste vysekať liesku, jb.

TECHNOLOGICKÝ NÁKRES  
(náčrtok JPRL a ťažbovo – obnovného postupu)



### Technologický postup

Ťažba dreva JMP, porast rozčleniť na pracovné polia, kmene rozrezom skrátiť pri pni, približovanie lanovkou P-VM, VM-OM ŠLKT. Ťažbu previesť v zimnom období.

### Dlhodobý zámer

V prvej fáze porast presvetliť, podporiť odrastanie semenáčikov smreka, buka, v skupinách sm, jd vyrúbať predrastavé bk, vytvoriť prírode blízky les, zvýšiť zastúpenie listnáčov pre zvýšenie stability porastu, zvýšenie objemového prírastku.

## Porast 159 11

### Charakteristika LHP 2004-2013

1. etáž: Výmera 8,01 ha, vek 95 rokov  
zakmenenie 0,7, zastúpenie drevín sm 92,  
bk 6, sc 2.

2. etáž: Výmera 3,43 ha, vek 10 rokov, zakmenenie 0,3 zastúpenie drevín  
sm 40, jd 15, bk 30, jh 5, jb 10.

Celková zásoba na ploche všetkých etáží  
6487 m<sup>3</sup>, z toho na ha 567 m<sup>3</sup>.

### Predpis LHP

Na Z dorub na 1 výšku porastu, na ostatnej ploche MCR v pásoch, šírka pásov 2 výšky

porastu-40m.

Ťažba dreva 2100m<sup>3</sup>, intenzita zásahu 32%, zalesňovacia povinnosť z ťažby vo výške 2,58ha, z toho očakávané prirodzené zmladenie 1,40ha. Obnovné zastúpenie drevín sm 40, bk 40, jd 10, jh 10.

Nový návrh-úprava predpisu LHP

### **Ťažba dreva**

VRJ, VRS (účelový výber), zdravotný výber podpora kvalitných jedincov zásahom do úrovne,

rub má charakter presvetľovacieho rubu, intenzita 25% zo zásoby porastu po celej ploche,

výška ťažby 1620m<sup>3</sup>, porast rozčleniť približovacími linkami, hmota z rozčleňovania 400m<sup>3</sup>.

V poraste pomerne veľké množstvo tenkej prebierkovej hmoty, slabé dimenzie kostry porastu,



v ďalších ruboch sa zamerať na zvýšenie objemového prírastku.

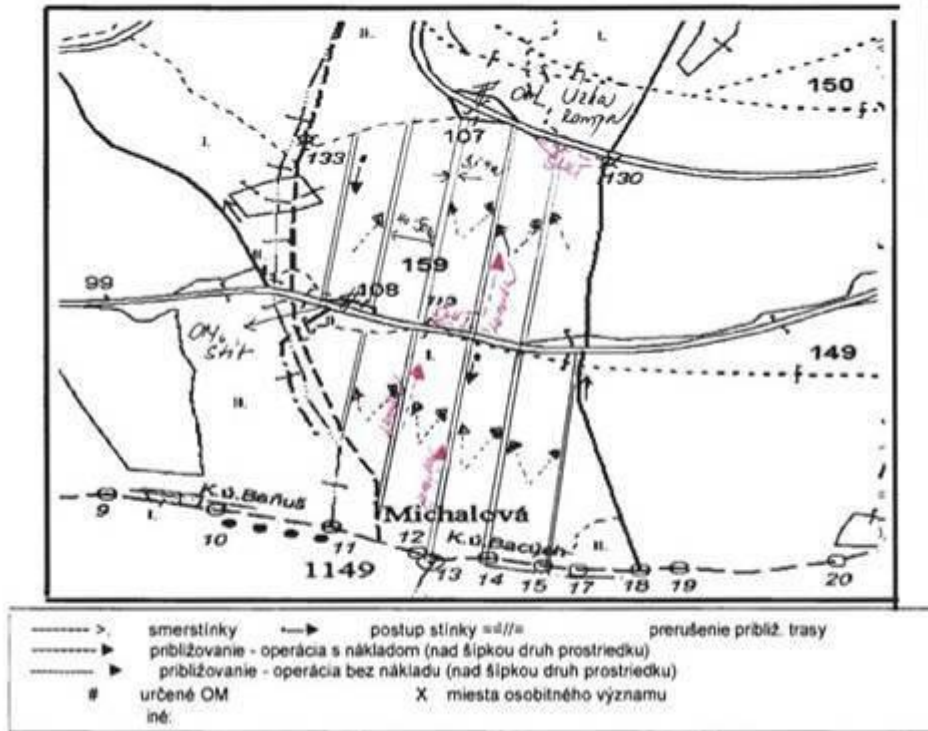
### **Obnova lesa**

Z plánovanej ťažby 2,00ha, očakávaná prirodzená obnova 100%. Je potrebné vykonať pomedstnu prípravu pôdy, v J časti porastu hojný výskyt čučoriedky, pomerne ťažká pôda rankového typu. V S časti porastu zmladenie jd v predstihu 3-5 ks/ár.

### **Starostlivosť o náirasty a kultúry**

V okrajových častiach porastu na presvetlených miestach vykonať plečí výsek rakyty, liesky, potlačiť predrastlíky bk, po naletení semena a jeho ujatí potlačiť čučoredie.

TECHNOLOGICKÝ NÁKRES  
(náčrtok JPRL a ťažbovo – obnovného postupu)



### Technologický postup

Ťažba dreva JMP, porast rozčleniť na pracovné polia, kmene rozrezom skrátiť pri pni, príblížovanie lanovkou P-VM, VM-OM ŠLKT. Ťažbu previesť v zimnom období.

### Dlhodobý zámer

V prvej fáze porast presvetliť, podporiť odrastanie semenáčikov smreka, buka, v skupinách sm, jd vyrúbať predrastavé bk, vytvoriť prírode blízky les, zvýšiť zastúpenie listnáčov pre zvýšenie stability porastu, zvýšenie objemového prírastku.

Porast 173 11



### **Charakteristika LHP 2004-2013**

1.etáž: Výmera 8,72ha, vek 125 rokov  
zakmenenie 0,7, zastúpenie drevín sm  
75, jd 23, bk 2.

2.etáž: Výmera 3,73ha, vek 10 rokov,  
zastúpenie drevín sm 35, jd 20, bk 35,  
jh 5, jb 5.

Celková zásoba na ploche všetkých etáží 6toho na ha 550m<sup>3</sup>.

### **Predpis LHP**

Na SZ dorub na 1 výšku porastu, na JZ veľkoplošný clonný rub, na ostatnej ploche dorub a MCR. Šírka pásov 50m, 7 východísk, na J maloplošný holorub. Výška ťažby 500m<sup>3</sup>, intenzita zásahu 51%, obnovné zastúpenie drevín sm 30, jd 20, bk 40, jh 10, zalesňovanie 4,45ha, očakávané zmladenie 2,45ha.

### **Nový návrh-úprava predpisu LHP**

Ťažba dreva

VRJ, VRS na celej ploche porastu, ťažba poškodených málo prirastavých jedincov, uvoľnenie

skupín jd a bk, podpora prirastavým a kvalitným jedincom sm, jd. Intenzita zásahu 30% zásoby

porastu, porast v strede rozčleniť približovacími linkami, výška ťažby 2050m<sup>3</sup>, hmota z rozčleňovania 200m<sup>3</sup>. V časť porastu podmáčaná prameňom potoku Zámrlá.

### **Obnova lesa**

Porast dobre zmladzovaný jd, porast uznaný na zber semena jd. V J a JZ časti agresívny nástup

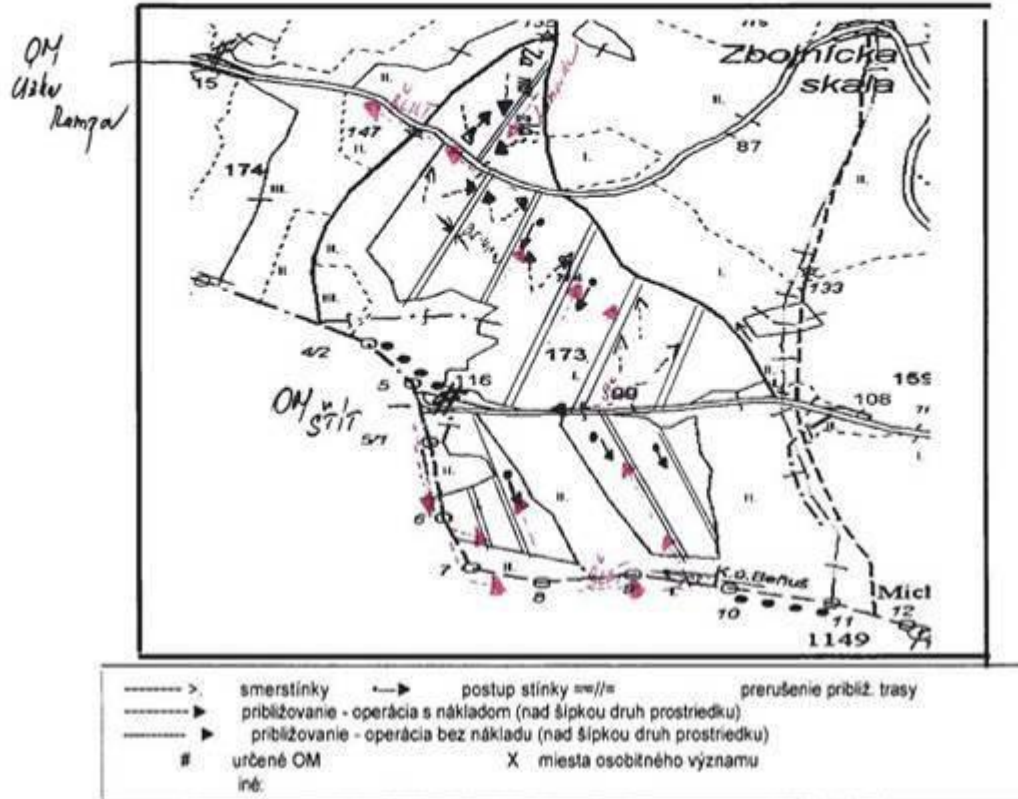
jarabiny. Zalesňovacia povinnosť z ťažby 2,61ha, prirodzená obnova 2,00ha umelá obnova 0,61ha na podmochených miestach a na miestach, kde pre prirodzenú obnovu sa nedajú vytvoriť podmienky na naletenie semena.

### **Starostlivosť o nárusty a kultúry.**

Pleciami rubmi znižovať expanziu jb s použitím Roundapu. Redukcia nárustov jd znižovaním počtu na ha, výrub plevelných drevín a predrastlíkov bk, podpora kvalitných skupín bk pre

zvýšenie stability porastu.

### TECHNOLOGICKÝ NÁKRES (náčrtok JPRL a ťažbovo – obnovného postupu)



#### Technologický postup

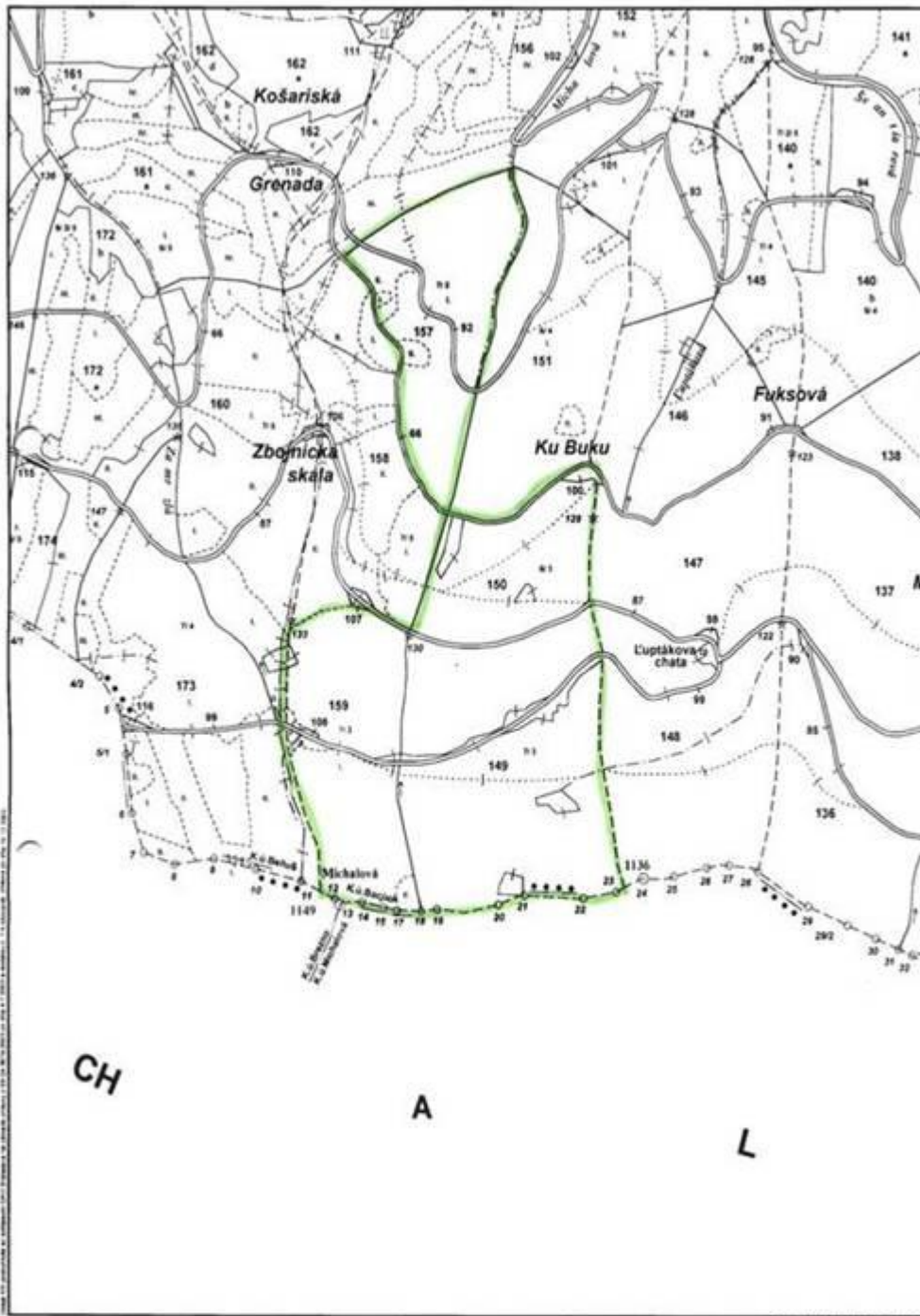
Ťažba dreva JMP, približovanie v Štíte P-OM ŠLKT, medzi cestami lanovka. Ťažba stromov s prerezom na jeden a viac kusov podľa terénu a stavu prirodzeného zmladenia.

#### Dlhodobý zámer

Porast bol v minulosti čiastočne rozpracovaný, na ostatnej ploche budovať prírode blízky les podporou prirodzenej obnovy pestovanej pod materským porastom, zvýšenie objemového prírastku, podpora pôvodnej dreviny sm.jd. Hlavne jd veľmi dobre zmladzuje, plecím rubom uvoľniť skupiny jd potlačením predrastlíkov bk a výrubom jb, ktorá sa v poraste svojou expanziou a zastúpením stáva hlavnou drevinou aj pod materským porastom.

V južnej časti porast pod cestou ochranného typu, zdravotný výber.





1 : 10 000