



Objekt PRO SILVA

Bukovina

LS Hronec , OZ Čierny Balog

Zápisník PRO SILVA

1. Regionálne zaradenie

1.1 Lokalizácia a geografická situácia

Krajina: **Slovenská republika**

Užívateľ (OZ): **OZ Čierny Balog**

LHC (LUC): **Sihla**

Názov: **Bukovina**

Výmera: **102,57 ha**

Lesná oblasť: **37 – Poľana**

Zemepisné súradnice: **48° 40' s. z. š.
20° 40' v.z.d.**

Rozpätie nadmorskej výšky:
1100 – 1250 m n. m.

Prevládajúca expozícia:
SV, JV

Priemerný sklon:
25%

1.2 Klíma, geologické podložie, pôda

Klimatická oblasť:

chladná,

Geologické podložie: **horniny neogénneho
vulkanizmu**

Andezit s augitom

Prevládajúce pôdy:

Kambizemé andozemné

Priem. ročné zrážky: **1100 mm**

Priem. roč. teplota: **4, 5°C**

2. Prírodná a ekonomická situácia

Skupina lesných typov: **FA, AF, Fa, Fap**

*Drevinové zloženie (odhadom v % podľa
jednotlivých drevín):*

listnaté: **bk39, js2, jh 6 ,jb 3**

ihličnaté: **sm 48, jd 2,**

Zásoba

Priem. zásoba (odhad z LHP):

250 -550 m³/ha

Podiel hrubiny od d_{1,3} 30 cm: **55 %**

Podiel hrubiny pri d_{1,3} 14-30 cm: **30 %**

Podiel tenčiny do d_{1,3} 14 cm: **15 %**

Prírode blízke hospodárenie od r. **2006**

Zaradenie do vekových tried (odhadom):

I. - **28 %**, II. - **2 %**, III. - **5 %**,
IV. - **5 %**, V. - **30 %**, VI+ - **30 %**

Podiel etážových porastov (odhadom):
60 %

Produkcia: Plánovaný etát ročný

6,3 m³/ha

z toho: úžitková hmota **98 %**, palivo **2 %**

Plánovaná obnova celkom (z LHP):

16,76 ha

z toho prír. obnova **65 %**, umelá obnova **35 %**

z toho na voľ. pl. **60 %**, pod clonou por. **40 %**

3. Kritériá prírode primeranej pestovateľskej techniky	celkom prevládajúce >75 %	veľmi časté 50-75 %	častočne prevládajúce 25-50 %	zriedkavé <25 %
Pestovanie porastovej zásoby, prednosť výchovy porastu pred obnovou				+
Výberkové hospodárstvo, forma stromová				+
Ťažba podľa cieľových hrúbok jednotlivých stromov alebo skupín				+
Holorubný hospodársky spôsob				+
Prirodzená obnova		+		
Umelá obnova na voľnej ploche alebo pod clonou porastu			+	
Vertikálna štruktúra porastu, vertikálne členenie na malých plochách				+
Horizontálna štruktúra porastu (medzery, skupiny ap.)				+
Porasty prispôsobené ako biotopy pre zver	+			
Ochrana lesa bez nasadenia chemikálií			+	
Poznámky				
4. Kritériá drevinového zloženia				
Autochtónne dreviny, pôvodné na stanovišti	+			
Nepôvodné, ale stanovištne prispôsobené dreviny				+
Zmiešané lesy, možnosti tvorby zmiešaných lesov	+			
Zriedkavé dreviny (bh,mk, bx, cs ap.)				+
Prirodzene sprievodné dreviny pri výstavbe lesa (jb, br, os, vr)				+
Poznámky	Uznané porasty pre drevinu bk			
5. Kritériá zabezpečenia Biodiverzity				
Staré a mŕtve drevo stojace a ležiace			+	
Biodiverzita flóry – prízemnej vegetácie	+			
Biodiverzita fauny, hlavne prítomnosť avifauny (vtákov)	+			
Spontánne dynamické vývojové procesy (sukcesie s br, bo ap.)				+
Historické pestovateľské formy (napr. nízke lesy) s ohľadom na biodiverzitu				+
Poznámky	Relatívne odolný voči imisiám			

Pozn. Na zatriedenie do príslušného stĺpca použite znamienko +

Zámer na vytvorenie objektu PRO SILVA:

Objekt je vytvorený na východnej hranici NPR Zadná Poľana ktorej územie je jadrovým územím CHKO Poľana. Daný objekt sa nachádza vo vrcholových častiach Biosférickej rezervácie Poľana, tu sa rozprestiera od Záhorskej skaly po Bartošku, kde priamo susedí s objektom PRO SILVA Hronec. Súčasťou objektu sú uznané porasty pre drevinu BK. Objekt Bukovina má výmeru 102,57 ha a spolu s objektom Hronec/ výmera 68,26 ha/ a génovou základňou Hrončokový grúň /167,63 ha/ má plochu 338,46 ha. Ako vyplýva z hore uvedených údajov hlavným zámerom je zastabilizovať, spevniť, rozdiferencovať vertikálny zapoj a priblížiť sa štruktúrou, prebudovu umelo založených porastov s čiastočne pozmenenou drevinovou skladbou, k prírodnému lesu s prebiehajúcou hospodárskou činnosťou. A toto je možné zjemnením ťažbových zásahov bez narušenia trvalého a kompaktného celku. Ako ukazujú moje doterajšie poznatky pri spôsobe hospodárenia OCR, MCR a VCR dochádza k oslabeniu a väčšej zraniteľnosti celku. Tento zámer možno dosiahnuť sklbením účelového výberu, pomiestneho výberu jednotlivých stromov, výberkového rubu skupinového a jednotlivého výberu, čoho následkom by malo byť skvalitňovanie a zvyšovanie porastovej zásoby a úplné prevládnutie prirodzenej obnovy s následným šetrením nákladov na pestovateľskú činnosť.

Popis navrhovaných opatrení z platného LHP a doterajšej praxe:

Obnovné ťažby

V pláne hospodárskych opatrení LHP z roku 1995 – 2004 sa najčastejšie uvádzali obnovné postupy okrajový clonný rub (OCR), maloplošný clonný rub na 2 výšky porastu 2x za decénium a dorub (DO), plus vyrúbať poškodené jedince alebo pri doruboch hornú etáž rúbať s dolnou etážou. Tieto boli v LHP z roku 2005 -2014 rozšírené o veľkoplošný clonný rub.

Počas platnosti LHP sa v určitých dielcoch vzhľadom na kalamitu z roku 1996 nevykonávali predpísané obnovné postupy.

Počet zásahov : v priemere 1x za decénium

Intenzita zásahu v predpisovej časti LHP sa pohybuje v rozpätí od 30% do 100% zo zásob obnovovaných porastov.

Ťažbové postupy: ťažba JMP + približovanie ŠLKT, použitie koní 20%, priem. sklon 30%, terén členitý. V porastoch s 50% sklonom: ťažba JMP+ približovanie lanovkami rôzneho druhu, väčšinou na dol (väčšie poškodenie prirodzeného zmladenia) +ŠLKT

Prevládajúce obnovné postupy – veľkoplošný clonný rub, maloplošný clonný rub, okrajový clonný rub a dorub.

Výchovné ťažby

V porastoch do 50r. LHP predpisoval intenzitu zásahu 6-10% zo zásoby porastu, čo bolo nepostačujúce pre potreby porastov. Skutočnosť bola v priemere 15 - 20%. Zásah sa vykonával v úrovni (listnaté) aj podúrovni (ihličnaté), uplatňovala sa ochrana cieľových stromov. Vzdialenosť medzi linkami 50m, šírka liniek 3m (pre ŠLKT, približovanie nahrbkovaného dreva). No niektoré porasty sú nedostatočne rozčlenené.

Obnova lesa

LHP z rokov 2005 – 2014 predpisuje v objekte obnovu lesa o výmere 16,74ha z toho prirodzenou obnovou 10,83ha (65%), a umelou 5,91 ha (35%). V predošlom období počas rokov 1995 až 2004 v dôsledku rozsiahlych vetrových a snehových kalamít podiel prirodzenej obnovy dosiahol len 40%.

Spôsob vykonania: sadba jamková a na zamokrených plochách hrobčeková sadba. Taktiež sa v rokoch strednej úrody semena vykonávala pomeštna príprava pôdy pod materským porastom prekopávaním plôšok 1x1m.

Starostlivosť o mladé lesné porasty

Ochrana proti burine sa prevádza v porastoch, kde sa vykonávala umelá obnova, 1x ročne sa odstraňujú malinčie a calamagrostis, po dobu, kým kultúra nespĺňala kritéria zabezpečenia.

Ochrana proti zveri sa vykonáva v porastoch, ktoré vznikli umelou obnovou a to individuálne (Cervacolom a staniolom), ako aj plošne (pletivové oplôtky hlavne jedľa, jaseň, javor).

Plecie ruby a výseky krov sa vykonávajú za účelom odstránenia liesky, rakyty, jarabiny a brezy na uvoľnenie kultúry. Výsek liesky sa v prevažnej miere vykonával v jesennom období a pníky boli ošetrené postrekom alebo náterom Roundupom.

Výchova prečistkami

Predpis prerezávok: 1x až 2x za decénium podľa stavu porastu.

Spôsob vykonania: ihličnaté – podúrovňové a vrastavé jedince, silnejšie zásahy na podporu stability porastov a tvorbu bohatých korún

listnaté – odstraňovanie rozrastlíkov a predrastlíkov, prípadne ich krúžkovanie, zásah do úrovne pričom sa vykonávali jemnejšie zásahy v buku a silnejšie v jaseňi

Zmena prístupu k obhospodarovaniu objektu PRO SILVA

Princípy prírody blízkeho obhospodarovania lesa sa z lokalít Stádielko a Sihla rozšírili na nový objekt Bukovina, síce len koncom roka 2005. Vzhľadom na nové princípy a ciele obhospodarovania danej lokality je potrebné pri prebudove na trvalo udržateľný a prírode blízky až prírodný les dodržať nasledovný postup:

- a) dostatočné rozčlenenie porastov približovacími linkami prípadne dobudovanie už jestvujúcich približovacích a odvozných ciest
- b) zdravotný a kvalitatívny výber (kvalitné kmene + bohatá koruna)
- c) práca so svetlom
- d) rozdiferencovať porasty vertikálne aj horizontálne
- e) úprava porastovej zásoby čo do kvality a stability

Obnovné ťažby

Spôsob vykonania – skĺbením účelového výberu, pomeštného výberu jednotlivých stromov, výberkového rubu skupinového a jednotlivého výberkového rubu.

Pri prebudove na výberkový spôsob stačí 1 zásah za decénium, no prípadne podľa stavu porastu je možné uplatniť aj 2 zásahy. V ďalšom štádiu 1 až 2 zásahy za decénium podľa stavu porastu.

Intenzita zásahu: Prvým zásahom, ktorý má charakter prípravného rubu (rozčlenenie a zdravotný výber) sa odoberie 20% zásoby. Ďalšie zásahy sú vykonávané podľa potreby a sú orientované na zvyšovanie prírastku, na úpravu zásoby na 1ha, alebo zmenu štruktúry porastu.

Ťažbové postupy: Veľmi dôležitá činnosť pred samotnou ťažbou je technologická príprava pracoviska, zameraná predovšetkým na vyznačenie približovacích liniek. Ťažba sa vykonáva smerovou stínkou k približovacím linkám, ktoré sú od seba vzdialené cca 40m (± 10 m) podľa terénu. Kmene sa krátia, aby pri približovaní boli čo najmenšie škody na stojatých kmeňoch, alebo nárastoch mladín (je zabezpečený dôsledný náter poškodených stromov PELLACOLOM). Približovanie sa prevádza ŠLKT s použitím smerovej kladky,

v niektorých porastoch, podľa terénu je potrebné používať kone, hlavne v prvých zásahoch pri prebudovaní na výberkový spôsob, kde je pomerne veľa tenšej hmoty. V rámci zavádzania nových technológií chceme vyskúšať metódu výroby sortimentov pri pni s JMP a následne vyvezenie vývoznou súpravou.

Výchovné ťažby

Intenzita zásahu: Zvýšenie % ťažby aspoň na 15-20% zo zásoby porastu.

Spôsob vykonania: Úrovňové zásahy, na zabezpečenie nezávislého rastu stromov – kvalita korún, výchova zameraná na úpravu drevinového zloženia, stabilitu porastov, kvalitu produkcie. Výberková prebierka za účelom prebudovy porastov, za tým cieľom vykonávať ťažbu v hornej a strednej vrstve.

Rozčleňovanie: 20 – 30m linkami s uplatnením smerovej stínky.

Obnova lesa

Prirodzená obnova úplne prevládne, umelá sa stane len doplnkovým spôsobom (cca na ploche do 5%). Pre zabezpečenie žiaduceho drevinového zloženia bude potrebné citlivo pracovať so svetlom tak, aby agresívny buk a jaseň úplne neprevládol a vytvorili sa podmienky aj pre obnovu smreka. Ojedinelú obnovu jedle podporovať silnými pleciami rubmi v ostatných drevinách, rovnako likvidovať pomiestne husté zmladenia buka tieniace konkurenčne slabší smrek a jedľu. Pokračovať v príprave pôdy počas semenných rokov.

Starostlivosť o mladé lesné porasty

Buk, smrek vo výberkovom spôsobe netreba chrániť proti burine, buk ani proti zveri. Javor, jaseň a brest chrániť proti zveri jednotlivo .

Plečí rub a prestrihávkou robiť za účelom redukcie počtu jedincov, odstraňovaním rozrastkov a predrastkov, stability a úpravy drevinového zloženia.

Výchova prečistkami

V ihličnatých porastoch – už prvým zásahom začneme s vertikálnym a horizontálnym rozdíferencovaním porastov tzv. výberková prerezávka , silnejšie zásahy , väčšia koruna – stabilita .

V listnatých porastoch – prvým zásahom zabezpečiť odstránenie predrastlíkov a nekvalitných jedincov, jemne zasiahnuť aj v podúrovni, ďalšie zásahy v úrovni.

Demonštračné objekty:



Porast 167

Charakteristika LHP(2005-2014):

1. etáž: Výmera 5,18 ha, vek 115 r. zakmen. 07, zast. drevín bk 52, sm 36, js 7, jh 5, jd+ celková zásoba 3744 m³, zásoba na ha: 723 m³.

2. etáž: Výmera 2,20 ha, vek 15 r., zakmen. 03, zast. drevín bk 60, js 20, jh 20,

Celková zásoba na ploche všetkých etáží: 506 m³/ha.

Predpis predchádzajúceho LHP(1995-2004):

Na východe dorub v strede MCR na 2 výšky v pásoch, predpis ťažby 1100 m³, obnova na ploche 1,10 ha s toho očakávané prirodzené zmladenie 0,75ha.

Vykonané: ťažba OU,RN 560 m³, obnova 1,05 ha (100% prirodzene).

Predpis LHP (2005-2014):

OCR v pásoch na 2 výšky porastu, pokračovať od založených východísk na východe dorub, ťažba 1885 m³ (52% intenzita zásahu), obnova na ploche 2,59 ha, z toho 2,23 prirodzene.

Návrh hospodárskych opatrení: (2005-2014): Porast rozčleniť linkami, predpokladá sa výroba sortimentov pri pni s JMP+ približovanie forwarderom, prípadne približovanie LKT smerové kladky, jednotlivo, krátenými kmeňmi. Prvý zásah, prípravný rub, vykonáme pomocou pomiestneho výberu jednotlivých stromov a účelového výberu s cieľom pripraviť porast na postupnú prebudovu na výberkový les. V ďalších zásahoch budeme pokračovať jednotlivým výberkovým rubom.



Komentár: Porast má obrovský potenciál čo sa týka prirodzenej obnovy, porastovej zásoby a kvality hlavne listnáčov (bk, js, jv). Zmladzovanie smreka je potrebné podporiť prípravou pôdy a intenzívnejším prísunom svetla. Z toho vyplýva aj ťažbový zámer, a to v prvom rade

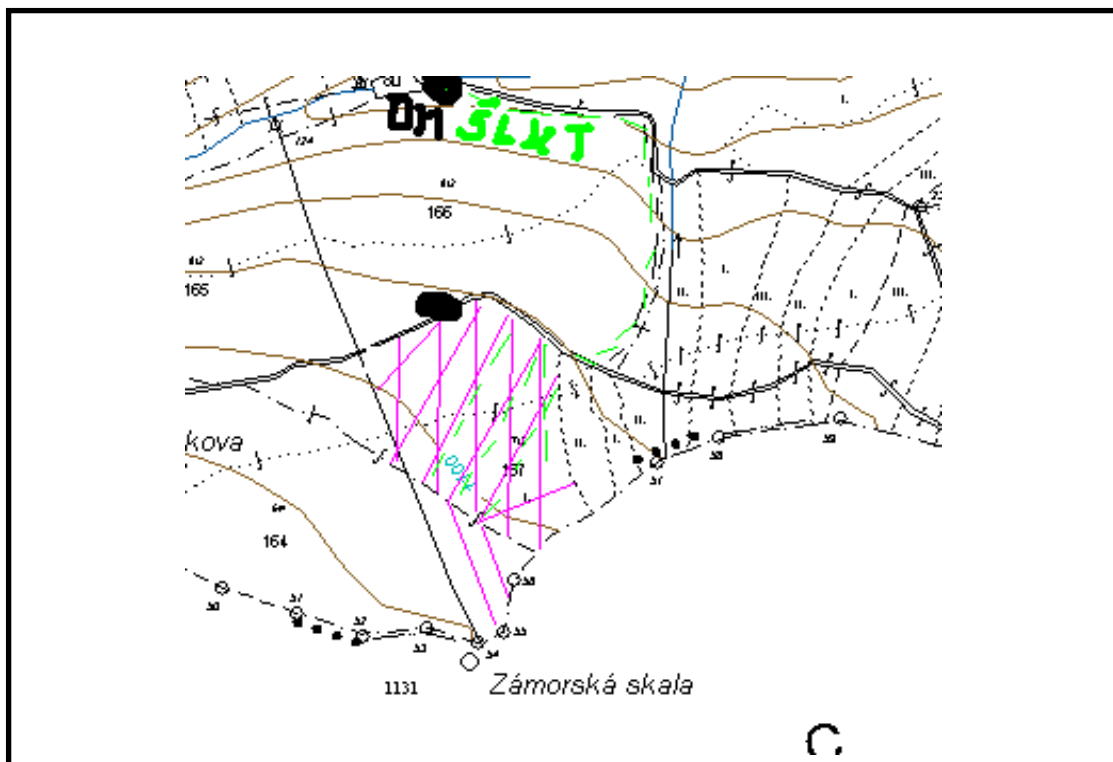
dostatočne rozčleniť porast približovacími linkami, ktoré budú od seba vzdialené cca 30m(+/-10m). Úlohou účelového výberu bude práca so svetlom vytvorenie podmienok pre (prirodzené zmladenie smreka) a zároveň uvoľnenie kostrových stromov. Pomiestny výber jednotlivých stromov bude smerovaný na odstránenie poškodených smrekov, nekvalitných rozrastavých listnáčov .Celkovým zámerom je príprava na tvorbu výberkovej štruktúry, k čomu smeruje aj navrhovaná ťažba.

:

Drevina	Taxačné charakteristiky v r. 1994			Taxačné charakteristiky v r. 2005		
	výška v m	d1,3 v cm	objem v m ³	výška v m	d1,3 v cm	objem v m ³
Bk	27	38	1,42	28	38	1,47
Jh	26	35	1,03	28	39	1,55
Js	28	40	1,39	28	42	1,53
Sm	34	50	2,60	36	53	3,08

Uvoľňovaním korún zostávajúcich jedincov sa u nich očakáva objemový prírastok hlavne u drevení buk kde to je zrejme z údajov z tabuľky .

TECHNOLOGICKÝ NÁKRES (náčrtok JPRL a ťažbovo – obnovného postupu)



--->	smer stínky	●→	postup stínky	≡≡	prerušenie približ.
→	trasy				
--->					
●	približovanie – operácia s nákladom (nad šípkou druh prostriedku)				
	približovanie – operácia bez nákladu (nad šípkou druh prostriedku)				
	určené OM		X		miesta osobitného významu

Porast 164



Charakteristika (LHP 2005-2014):

1. etáž: Výmera 6,11 ha, vek 105 r. zakmen. 06, zast. drevín sm 51, bk 46, jh 3, jd+, celková zásoba 4632 m³, zásoba na ha: 758 m³.

2. etáž: Výmera 4,07 ha, vek 10 r., zakmen. 04, zast. drevín, bk 40, jh30, sm20, js 10. Celková zásoba na ploche oboch etáží: 455 m³/ha.

Porast je uznaný pre zber semena pre drevinu bk v kategórii B.

Predpis predchádzajúceho LHP (1995-2004):

maloplošný clonný rub na 2 výšky porastu založiť 2 východiska pomiestna príprava pôdy, predpis ťažby 1700 m³, obnova na ploche 3,14 ha z toho očakávané prirodzené zmladenie 2,15 ha
Vykonané: RN ťažba 310 m³ OU (presvetlenie) 214 m³, spolupôsobenie na ploche 2,00 ha.

Predpis LHP (2005-2014):

MCR v pasoch, šírka na 2 výšky porastu a na východe MCR v klinoch na 2 výšky (60m)–dorub (DO) Ťažba 1995 m³ (intenzita zásahu 43%), poškodené jedince vyrúbať.

Návrh hospodárskych opatrení : (2005-2014): V prvom zásahu Porast rozčleniť linkami, predpokladá sa výroba sortimentov pri pni s JMP+ približovanie forwarderom prípadne približovanie LKT smerové kladky, ťažba jednotlivo, krátenými kmeňmi. Prvý zásah, prípravný rub vykonáme pomocou pomiestneho výberu jednotlivých stromov a účelového výberu s cieľom pripraviť porast na postupnú prebudovu na



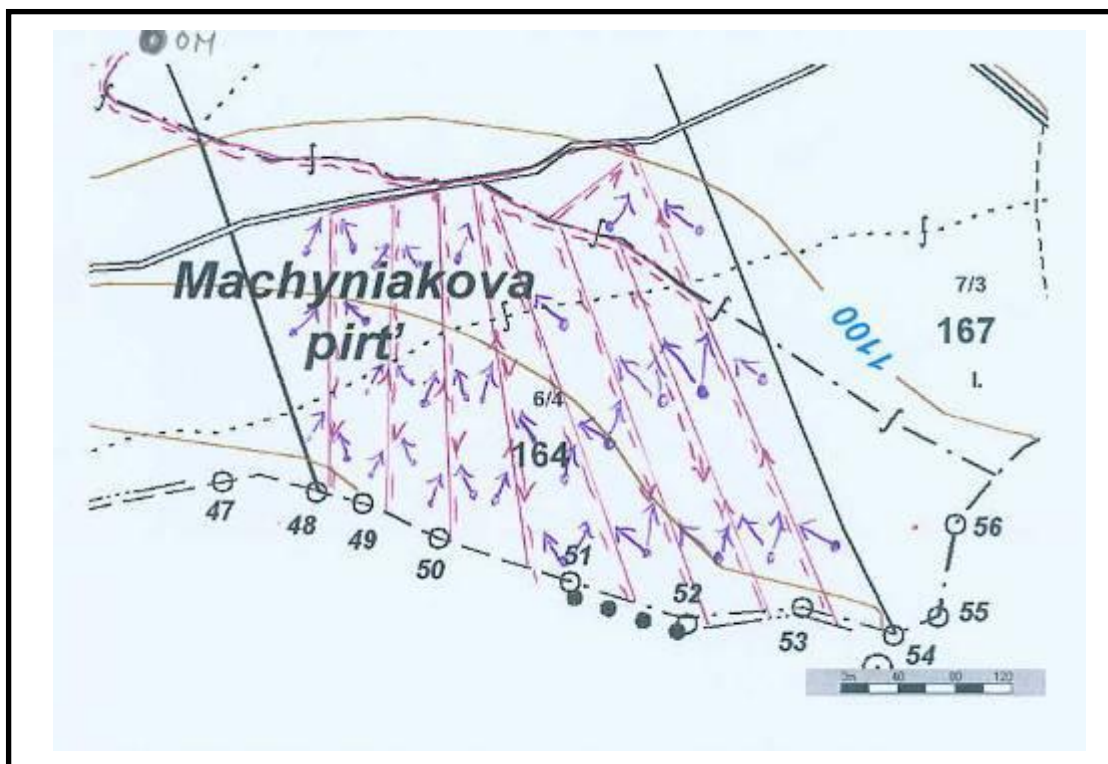
výberkový les v ďalších zásahoch budeme pokračovať jednotlivým výberkovým rubom.

Komentár: Porast má obrovský potenciál čo sa týka prirodzenej obnovy, porastovej zásoby a kvality hlavne buka. Oproti porastu 167 zmladzovanie smreka je spontánnejšie a to vďaka väčšiemu prísunu svetla (nižšie zakmenenie), z toho vyplýva ťažbový zámer. V prvom rade treba dostatočne rozčleniť porast približovacími

linkami, ktoré budú od seba vzdialené cca 30m (+-10m). Úlohou účelového výberu bude práca so svetlom, vytvorenie podmienok pre (prirodzenú obnovu smreka) a zároveň uvoľnenie kostrových stromov. Pomiestny výber jednotlivých stromov bude smerovaný na odstránenie poškodených smrekov a nekvalitných rozrastavých listnáčov. Celkovým zámerom je príprava na tvorbu výberkovej štruktúry, k čomu smeruje aj navrhovaná ťažba.

Drevina	Taxačné charakteristiky v r. 1994			Taxačné charakteristiky v r. 2005		
	výška v m	d1,3 v cm	objem v m ³	výška v m	d1,3 v cm	objem v m ³
Bk	27	34	1,12	29	35	1,28
Sm	33	46	2,16	35	49	2,59
Jh	-	-	-	28	32	1,02

TECHNOLOGICKÝ NÁKRES (náčrtok JPRL a ťažbovo – obnovného postupu)



----->	smer stínky	●→	postup stínky	≡≡≡	prerušenie približ.
→	trasy				
----->	približovanie – operácia s nákladom (nad šípkou druh prostriedku)				
●	približovanie – operácia bez nákladu (nad šípkou druh prostriedku)				
	určené OM		X	miesta osobitného významu	

Porast 105b



Charakteristika(LHP 2005-2014)

1. etáž: Výmera 6,30 ha, vek 50 r. zakmen. 08, zast. drevín sm 70, 0, bk 30, jh+.

celková zásoba 2419 m³, zásoba na ha: 384 m³.

Predpis predchádzajúceho LHP(1995-2004):

Prebierka, ťažba 200 m³, z toho na rozčlenenie a prerúbanie hranice 40m³, intenzita 11%.

Vykonané : ťažba VÚ 181

Ppredpis LHP (2005-2014):

prebierka na celej ploche, výchovná ťažba 160 m³, intenzita 7 % (25m³/ha)

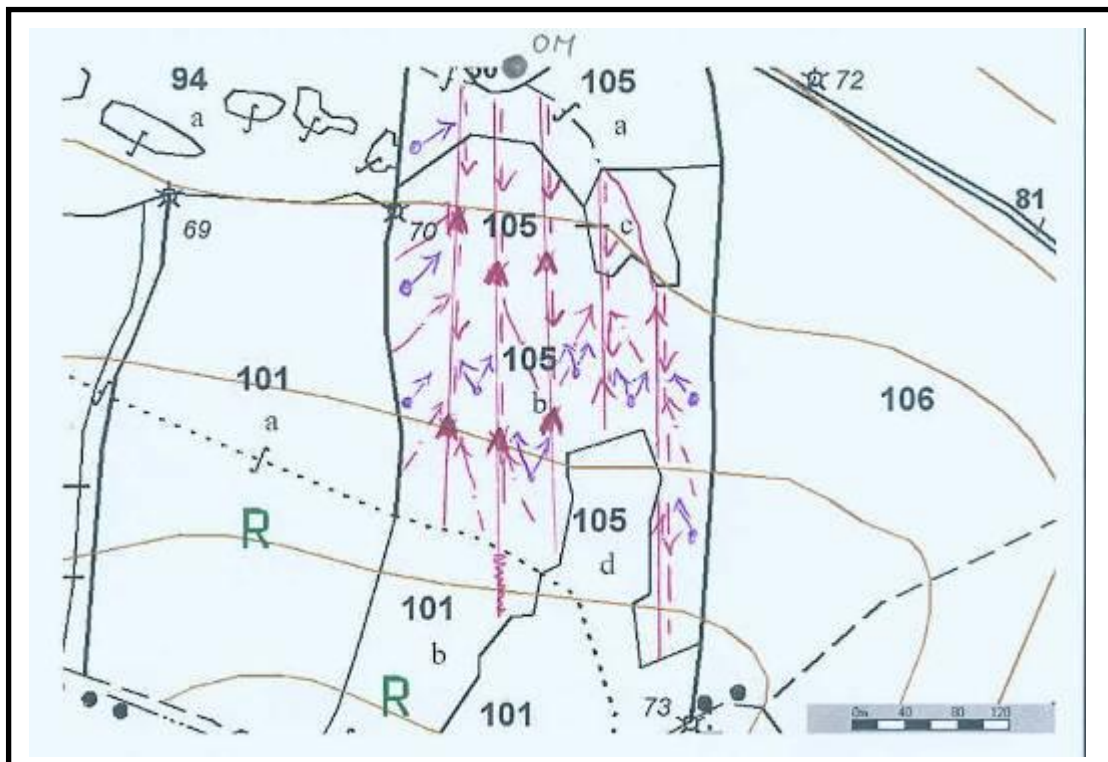
Návrh hospodárskych opatrení :(2005-2014):

výberková prebierka so silou zásahu do 15% (spresníme po spracovaní

snehovej kalamity a vyznačení výchovného rubu spolu s rozčlenením)

Dlhodobý zámer: Spolu so zahustením približovacích liniek, výberková prebierka s cieľom výškového a hrúbkového rozdiferencovania porastu, zameraná predovšetkým na odstraňovanie rozrastavých bukov, podpora stability - zdravotný výber smrekov, ktoré majú v dôsledku dlhodobého poškodzovania snehom tzv. "kohuty". Na niektorých plochách porastu intenzívnejším zásahom umožniť vznik prirodzeného zmladenia, dlhodobý zámer – prebudova na výberkový les.

TECHNOLOGICKÝ NÁKRES (náčrtok JPRL a ťažbovo – obnovného postupu)



	smer stínky		postup stínky		prerušenie približ.
	trasy				
	približovanie – operácia s nákladom (nad šípkou druh prostriedku)				
	približovanie – operácia bez nákladu (nad šípkou druh prostriedku)				
	určené OM				
	miesta osobitného významu				

Porast 96

Charakteristika (predchádzajúce LHP 1995-2004):

1. etáž: Výmera 5,12 ha, vek 95 r. zakmen. 07, zast. drevín, sm 63, bk36, jh1, jd+
2. etáž: Výmera 2,19 ha, vek 7 r., zakmen. 03, zast. drevín sm 20, bk 30, jh30, jb2010.



Celková zásoba na ploche oboch etáží: 463 m³/ha.

Predpis predchádzajúceho LHP (1995-2004):

Maloplošný clonný rub na 2 výšky, 2 východiská obnovy, 2 zásahy v decéniu, predpis ťažby 1370 m³ (41% intenzita), obnova na ploche 2,07ha (prirodzene z toho 0,87 ha).

Vykonané: Bez zásahu

Charakteristika a predpis LHP (2005-2014):

1. etáž: Výmera 5,10 ha, vek 105 r. zakmen. 07, zast. drevín j, sm 55, bk45, jh+,,jd+
2. etáž: Výmera 2,19 ha, vek 5 r., zakmen. 03, zast. drevín, bk 40, jb30, sm 20, jh 10

Celková zásoba na ploche všetkých etáží: 448 m³/ha.

Okrajový clonný rub v pásoch na 2 výšky porastu založiť 2 východiská obnovy, pomiestna príprava pôdy, 40 m pás od rezervácie len presvetliť. Ťažba 1000 m³ s intenzitou 47%, obnova na ploche 2,53 ha očakávané zmladenie na ploche 1,75 ha.

Návrh hospodárskych opatrení: (2005-2014): účelový výber, jednotlivý a skupinový výberkový rub s predĺžením obnovnej doby na 50 rokov, ťažba 850 m³, 2 zásahy za decénium (intenzita 26), obnova na ploche 1,74 ha (z toho prirodzene 1,64 ha). Ťažba sa zameria na odstraňovanie košatých bukových jedincov, zdravotný výber smreka, postupné rozvoľňovanie porastu s cieľom vyvolania prirodzenej obnovy vertikálnej rozdiferenciácie porastu, ktorú následne uvoľníme skupinovým rubom, a taktiež zvyšovania prírastku na uvoľnených kvalitných jedincoch.

Komentár:

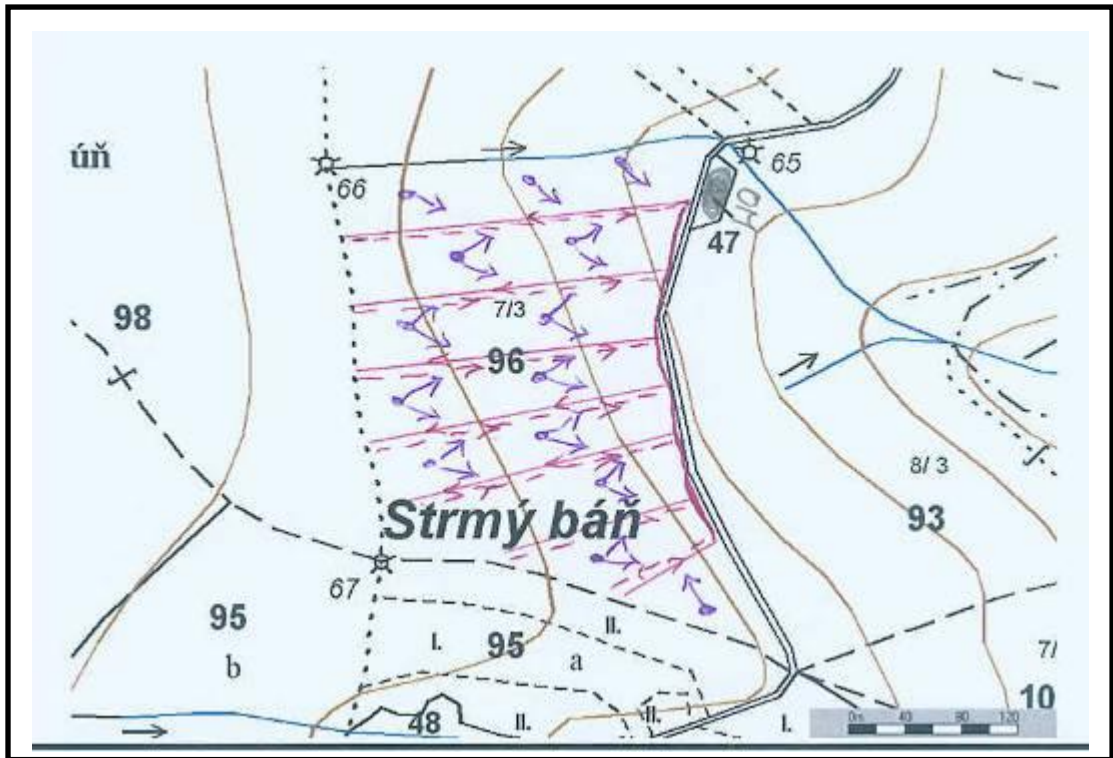


Zámerom úpravy predpisu je neťažiť rubne nezrelé poddimenzované jedince, ktoré by boli vyznačené v rámci pravidelných východísk obnovy, ale ťažbu sústrediť len na dimenzované jedince s cieľom presvetliť porast a vyvolať prírastok na kvalitných jedincoch. Presvetlením zároveň dôjde aj k zmladzovaciemu procesu a podpore jestvujúcich skupiniek buka a smreka. Ťažba sa v prvom zásahu sústredí na rozrastavé, príp. tiež tenké a nekvalitné buky, na zdravotný výber u smreka I a celoplošné rozvoľňovanie korún. Zmladzujúce skupiny budú v druhom zásahu citlivo uvoľňované. Pri ťažbe sa uplatnila

smerová stínka, výrub približovacích liniek na každých 40 m od seba (± 10 m), približovanie LKT (čiastočne aj konským poťahom).

TECHNOLOGICKÝ NÁKRES

(náčrtok JPRL a ťažbovo – obnovného postupu)



<p>— · · · · · →</p> <p>→ trasy</p> <p>— · · · · · →</p> <p>●</p>	<p>smer stínky</p> <p>približovanie – operácia s nákladom (nad šípkou druh prostriedku)</p> <p>približovanie – operácia bez nákladu (nad šípkou druh prostriedku)</p> <p>určené OM</p>	<p>● →</p> <p>postup stínky</p>	<p>≡≡≡</p> <p>prerušenie približ.</p>	<p>X</p> <p>miesta osobitného významu</p>
---	--	---------------------------------	---------------------------------------	---

Porastová mapa objektu PRO SILVA - Bukovina

