



Objekt PRO SILVA

Karašovo

LS Šaling, OZ Čierny Balog

Vyhotovil : Ing. Eva STEHLOVÁ, vedúci LO Kýčerná
Konzultant :Ing. Eduard TOMKULIAK, odborný lesný hospodár, vedúci
LS

Čierny Balog , apríl 2011

Schválil : Ing. Jozef ČERNÁK , vedúci výrobnotechnického úseku

.....

Zápisník PRO SILVA

1. Regionálne zaradenie

1.1 Lokalizácia a geografická situácia

Krajina: Slovensko

Lesná oblasť: Veporské vrchy - sever

Užívateľ: OZ Čierny Balog

Zemepisné súradnice: 19°43' VZD: 48°43' SZŠ

LHC: Šaling

Rozpätie nadmorskej výšky: 600–935 m.n.m.

Názov: Karašovo

Prevládajúca expozícia: Z

Výmera: 150,37 ha

Priemerný sklon: 35%

1.2 Klíma, geologické podložie, pôda

Klimatická oblasť: mierna teplá až chladná

Priem. ročné zrážky v mm: 900 mm

Geologické podložie: horniny kryštalinika

Priem. roč. teplota v °C: 6 °C

Prevládajúce pôdy: hnedé lesné pôdy

2. Prírodná a ekonomická situácia

Skupina lesných typov: Fageto - Abietum

Prírode blízke hospodárenie od r. 2011

Drevinové zloženie (odhadom v % podľa jednotlivých drevín):

listnaté: 3 %

Zaradenie do vekových tried (odhadom):
I. -1 %, II. -2 %, III. -31%,
IV. - 66%, V. - %, VI+ - %

ihličnaté: 97 %

Produkcia a ťažba:

Zásoba

Plánovaný etát ročný 0,84 m³/ha

Priem. zásoba (odhad z LHP): 424 m³/ha

z toho: úžitková hmota %, palivo %

Podiel hrubiny od d_{1,3} 30 cm: 82 %

Plánovaná obnova celkom (z LHP v ha): 0

Podiel hrubiny pri d_{1,3} 14-30 cm: 15 %

z toho prír. obnova 0%, umelá obnova 0%

Podiel tenčiny do d_{1,3} 14 cm: 3 %

z toho na voľ. pl. 0%, pod clonou por. 0 %

3. Kritériá prírode primeranej pestovateľskej techniky	celkom prevládajúce >75 %	veľmi časté 50-75 %	čiastočne prevládajúce 25-50 %	zriedkavé <25 %
Pestovanie porastovej zásoby, prednosť výchovy porastu pred obnovou	+			
Výberkové hospodárstvo, forma stromová				+
Ťažba podľa cieľových hrúbok jednotlivých stromov alebo skupín			+	
Holorubný hospodársky spôsob				+
Prirodzená obnova		+		
Umelá obnova na voľnej ploche alebo pod clonou porastu				+
Vertikálna štruktúra porastu, vertikálne členenie na malých plochách			+	
Horizontálna štruktúra porastu (medzery, skupiny ap.)			+	
Porasty prispôsobené ako biotopy pre zver				+
Ochrana lesa bez nasadenia chemikálií	+			
Poznámky				
4. Kritériá drevinového zloženia				
Autochtónne dreviny, pôvodné na stanovišti		+		
Nepôvodné, ale stanovištne prispôsobené dreviny				+
Zmiešané lesy, možnosti tvorby zmiešaných lesov			+	
Zriedkavé dreviny (bh,mk, bx, cs ap.)				+
Prirodzene sprievodné dreviny pri výstavbe lesa (jb, br, os, vr)				+
Poznámky				
5. Kritériá zabezpečenia Biodiverzity				
Staré a mŕtve drevo stojace a ležiace			+	
Biodiverzita flóry – prízemnej vegetácie	+			
Biodiverzita fauny, hlavne prítomnosť avifauny (vtákov)	+			
Spontánne dynamické vývojové procesy (sukcesie s br, bo ap.)			+	
Historické pestovateľské formy (napr. nízke lesy) s ohľadom na biodiverzitu				+
Poznámky				

Pozn. Na zatriedenie do príslušného stĺpca použite znamienko +

Zámer na vytvorenie objektu PRO SILVA:

Objekt vytvorený na prebudovu umelo založených porastov, značne poškodených zverou a následne sa rozširujúcou hnilobou územkovej časti kmeňa. Pričom tieto porasty sa stávajú veľmi nestabilnými a ich odolnosťný potenciál sa znižuje. Je predpoklad , že tieto mladé porasty vo veku 50 – 80 rokov sa nedožijú rubnej doby.

Pôvodnú jednovrstvovú štruktúru rovnovekých porastov výškovo aj hrúbkovo rozdiferencovať. Jemnejšími hospodárskymi postupmi sa zamerať na skvalitnenie a zvýšenie zásob drevnej hmoty, následne zvýšenie ekologickej stability porastov.

Používaním jemnejších hospodárskych postupov dochádza k výraznému prevládnutiu prirodzenej obnovy , čo sa následne prejaví výrazným šetrením nákladov na pestovnú činnosť

Popis navrhovaných opatrení z platného LHP a doterajšej praxe:

Obnovné ťažby

V objekte sa porasty s obnovnou ťažbou nenachádzajú.

Výchovné ťažby

V porastoch do 50 rokov v LHP bola predpísaná intenzita zásahu od 4–11% zo zásoby porastu. Skutočnosť bola v priemere 12%. Zásah sa vykonal v úrovni aj podúrovni.

Obnova lesa

V objekte sa vykonala umelá obnova v porastoch kde sa spracovala sústredená kôrovcová kalamita.

Starostlivosť o mladé lesné porasty

Ochrana proti burine sa vykonáva v porastoch kde bola spracovaná sústredená podkôrníková kalamita 1 x ročne po dobu , kým kultúra nesplní kritériá zabezpečenia.

Ochrana proti zveri sa vykonáva individuálne chemicky (cervacolom).

Plecie ruby a výsek krov sa vykonávajú za účelom odstránenia nežiaducich drevín – lieska, rakyta, breza. V priebehu decénia bola vykonávaná redukcia nárastov za účelom posilnenia kvalitných jedincov z prirodzenej obnovy.

Výchova prečistkami

predpis prerezávok : 1x za decénium, zásah strednej intenzity so zameraním na kvalitatívny a druhový výber.

Zmena prístupu k obhospodarovaniu objektu PRO SILVA

Základnou myšlienkou zmeny doterajšieho obhospodarovania na "prírode blízke hospodárenie", ktorá sa tiahne od výchovy mladín až po obnovu porastov je zmena orientácie od porastu ako celku k jednotlivému stromu, ako nositeľovi prírastku, ktorý môže tento prírastok vytvoriť len na existujúcej zdravej hmote v najväčšom množstve vtedy, keď má na to potrebný rastový priestor.

Obnovné ťažby

Spôsob vykonania : kombinácia účelového výberu a skupinového clonného rubu na celej ploche. Počet zásahov za decéniu 2 x.

Rozčleniť pracovisko na pracovné polia, približovacími linkami, ťažba poškodených stromov hnilobou, za použitia jednak technológie JMP, ŠLKT, kone. V objekte PRO SILVA, kde to umožňuje terén využitie harvesterových technológií.

Výchovné ťažby

Rozčlenenie porastov na pracovné polia približovacími linkami, s využitím už existujúcich liniek, tak aby v budúcnosti nedochádzalo jednak k poškodzovaniu už existujúceho prirodzeného zmladenia ako aj zdravých cieľových stromov. Zvýšenie intenzity zásahu silnou úrovňovou prebierkou so zameraním sa na podporu kvalitných a zdravých jedincov a súčasne podporu už existujúcich častí s prirodzeným zmladením. Účelom výchovných zásahov bude v prvom rade zvýšenie stability ako aj kvality porastov pri súčasnej podpore už existujúceho prirodzeného zmladenia.

Obnova lesa

Predpoklad umelej obnovy len v častiach zničených kalamitami a to na plochách kde sa nenachádza žiadne prirodzené zmladenie a na ostatnej ploche predpokladáme podiel prirodzeného zmladenia 90%.

Snahou je vniesť do rovnorodých smrekových monokultúr aj podiel listnatých drevín, ktoré by sme práve vnášali predpokladanou umelou obnovou.

Starostlivosť o mladé lesné porasty

Nakoľko predpokladáme obnovu pod materským porastom, ochranu proti burine budeme vykonávať len na častiach odkrytých a zničených kalamitami kvôli intenzívnejšiemu rastu buriny. Na podporu kvalitných jedincov v prirodzenom zmladení môžeme využiť možnosť prestrihávk.

Výchova prečistkami

Prerezávkovými zásahmi sa chceme zamerať na podporu kvalitných jedincov a súčasne na podporu výškovej diferenciácie v poraste, ostatné časti porastu ponecháme na autoreguláciu. Individuálnym výberom znížime intenzitu prerezávkového zásahu o 25% a tým znížime aj náklady na prerezávky.

V minulosti boli tieto porasty silne atakované zverou preto po vykonaní prečistiek vykonáme ochranu proti obhryzu a lúpaniu zverou na tých jedincoch, ktoré v budúcnosti budú tvoriť kostru porastu.

Demonštračné objekty:

Porast 294A

Charakteristika (LHP 2006 – 2015)

Rôznoveký jednoetážový porast, čiastočne rozčlenený. Porast má severozápadnú expozíciu so sklonom 40%. Charakterizuje ho prevádzkový súbor 511 19 a lesný typ 5303
Výmera 16,36, vek 60 rokov zakmenenie 8, zastúpenie drevín SM 75 %, SC 15%, BK 10%, celková zásoba 6920, zásoba na ha 423 m³.

Predpis LHP (2006 – 2015)

Prebierka v priebehu decénia s intenzitou zásahu 7%, dokončiť rozčlenenie s celkovou výškou ťažby 990 m³.

Vykonané doteraz: ťažba PN 114 m³ a RNP 0,10 ha, holina bola zalesnená drevinou BK.

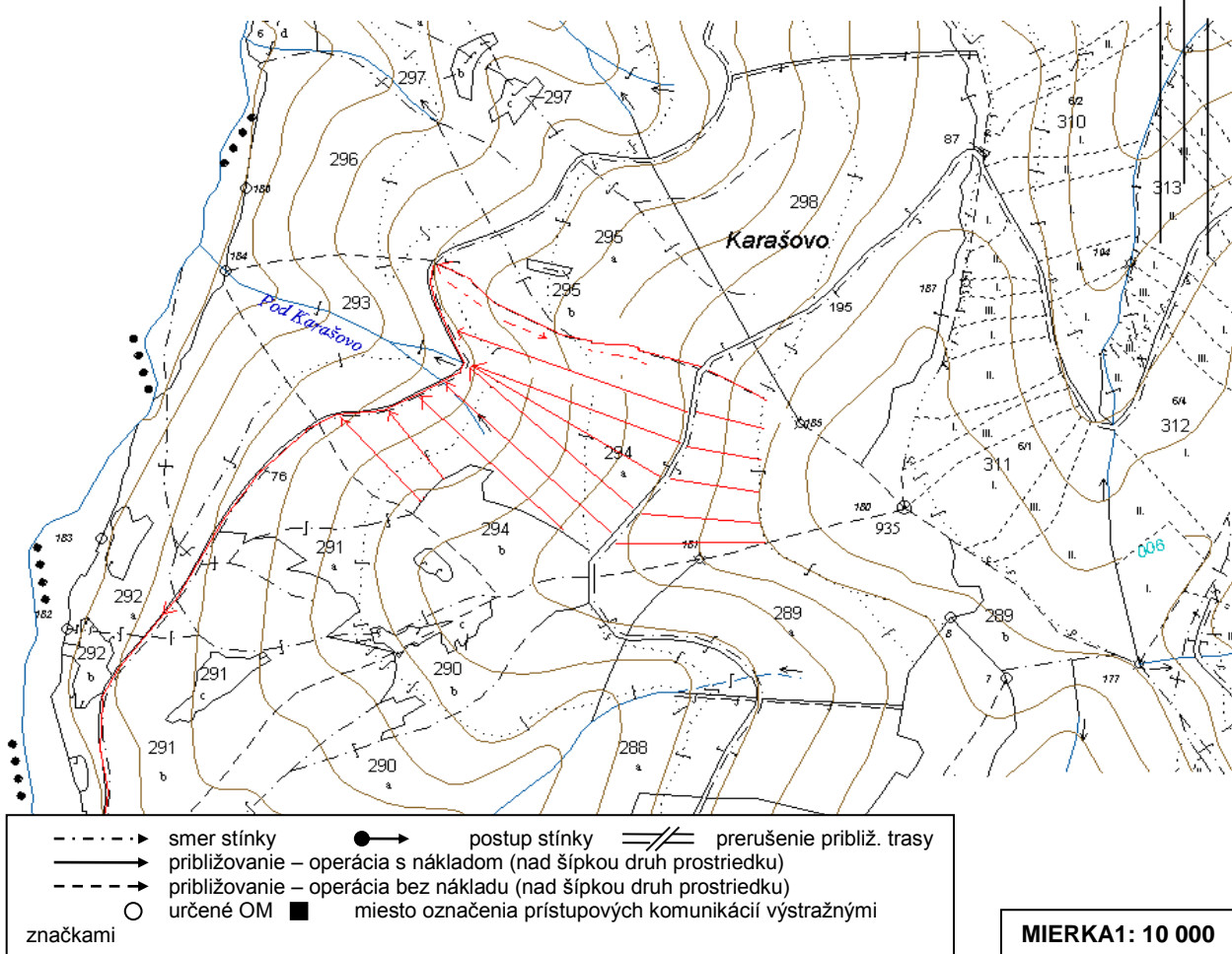
Zmena predpisu LHP

Prebierka v priebehu decénia rozčleniť, ťažba 1304 m³, intenzita zásahu 12%.



Dlhodobý zámer a návrh hospodárskych opatrení: V prvom rade je potrebné porast rozčleniť dostatočne hustou sieťou približovacích liniek za účelom lepšieho sprístupnenia. Ďalej sa zameriame na zdravotný výber a uvoľnenie priestoru pre kvalitné jedince. Dlhodobým zámerom je zvýšenie stability ako aj kvality porastu a podpora prirodzeného zmladenia. V budúcnosti počítame s predĺžením obnovnej doby.

TECHNOLOGICKÝ NÁKRES (náčrtok JPRL a ťažbovo – obnovného postupu)



Porast 294 B

Charakteristika (LHP 2006 – 2015)

Rovnoveký jednoetážový porast, jednotlivito až skupinovite zmiešaný. Porast má severozápadnú expozíciu so sklonom 30%. Charakterizuje ho prevádzkový súbor 511 18 a lesný typ 5301. Výmera 2,26, vek 45 rokov zakmenenie 8, zastúpenie drevín SM 80 %, BK 15%, JD 5%, celková zásoba 535, zásoba na ha 237 m³.

Predpis LHP

Prebierka v priebehu decénia s intenzitou zásahu 4%, s celkovou výškou ťažby 23 m³.

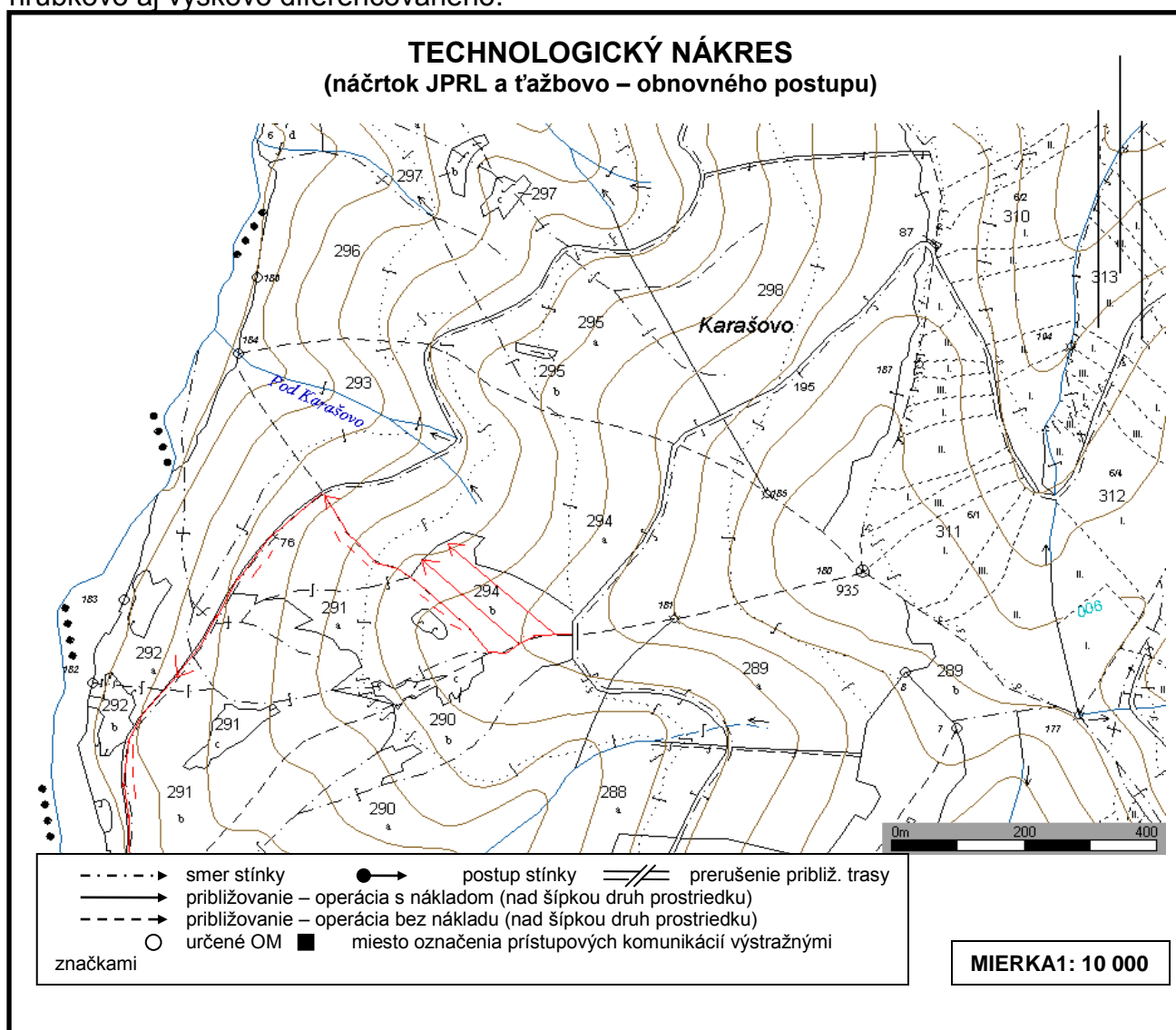
Úprava predpisu LHP

Prebierka v roku 2012, rozčleniť, ťažba 118 m³, intenzita zásahu 22%.

Vykonané doteraz: 0



Dlhodobý zámer a návrh hospodárskych opatrení: Porast silne poškodený zverou, v prvom rade sa zameriame na zdravotný výber. V ďalších zásahoch by cieľom malo byť vytvorenie porastu hrúbkovo aj výškovo diferencovaného.



Porast 292 A

Charakteristika (LHP 2006 – 2015)

Rovnoveký smrekový porast, ojedinele JD, BK. Porast má západnú expozíciu so sklonom 35%. Charakterizuje ho prevádzkový súbor 511 15 a lesný typ 5303.

Výmera 8,09, vek 60 rokov, zakmenenie 7, zastúpenie drevín SM 100 %, celková zásoba 2678, zásoba na ha 331 m³.

m

Predpis LHP (2006 – 2015)

Bez zásahu.

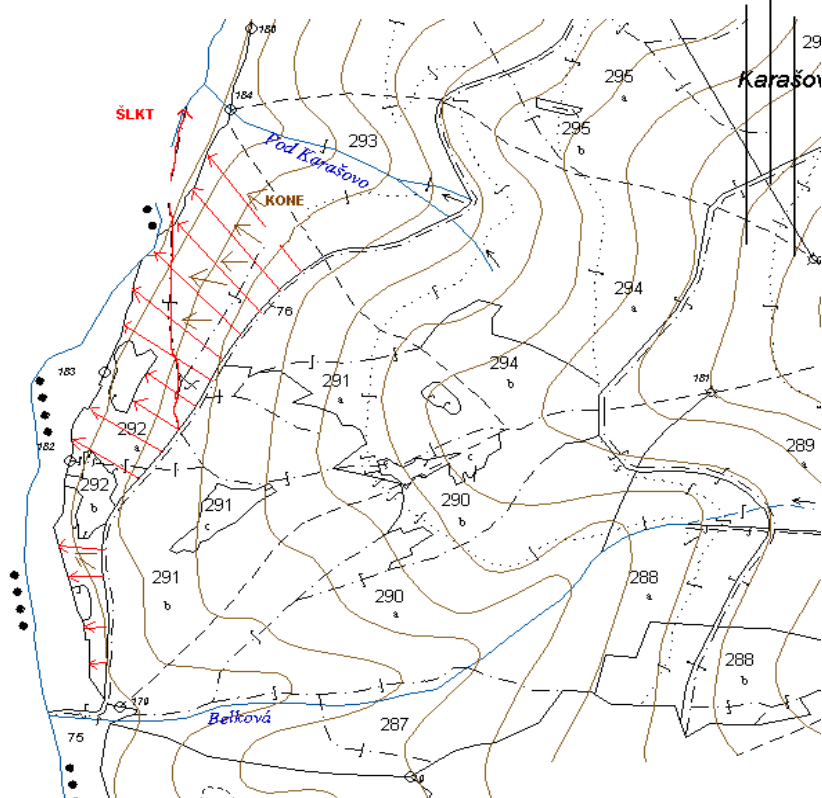


Zmena predpisu LHP:

Prebierka v priebehu decénia. Ťažba 268 m³, intenzita zásahu 10%.

Dlhodobý zámer a návrh hospodárskych opatrení: Porast poškodený kalamitou. V prvom rade sa zameriame na rozčlenenie porastu na pracovné polia približovacími linkami, s využitím už existujúcich liniek, tak aby v budúcnosti nedochádzalo jednak k poškodzovaniu už existujúceho prirodzeného zmladenia ako aj zdravých cieľových stromov. Ďalej sa zameriame na podporu kvalitných a zdravých jedincov a súčasne podporu už existujúcich častí s prirodzeným zmladením. Účelom je zvýšenie stability ako aj kvality porastu pri súčasnej podpore existujúceho prirodzeného zmladenia.

TECHNOLOGICKÝ NÁKRES (náčrtok JPRL a ťažbovo – obnovného postupu)



--->	smer stínky	●→	postup stínky	≡≡	prerušenie približ. trasy
→	približovanie – operácia s nákladom (nad šípkou druh prostriedku)	○	určené OM	■	miesto označenia prístupových komunikácií výstražnými značkami
- - ->	približovanie – operácia bez nákladu (nad šípkou druh prostriedku)				

MIERKA1: 10 000

Porast 297 A

Charakteristika (LHP 2006 – 2015)

Rôznoveký smrekový porast, ojedinele JD, BK, JS, JL. Porast má juhozápadnú expozíciu so sklonom 35%. Charakterizuje ho prevádzkový súbor 511 15 a lesný typ 5303.

Výmera 13,03, vek 80 rokov zakmenenie 8, zastúpenie drevín SM 100, celková zásoba 6020, zásoba na ha 462 m³.

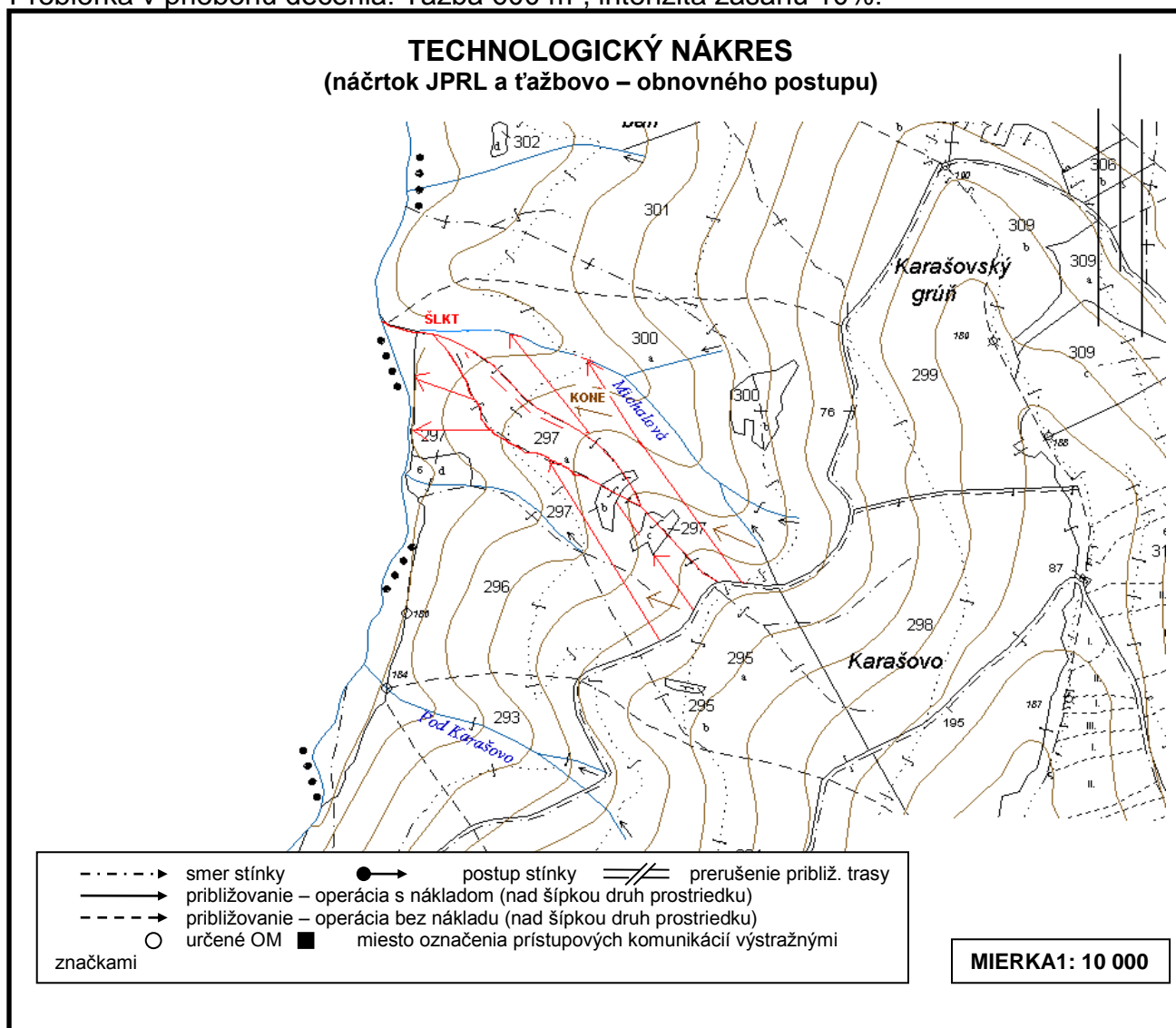
Predpis LHP

Bez zásahu.



Zmena predpisu LHP:

Prebierka v priebehu decénia. Ťažba 600 m³, intenzita zásahu 10%.



Dlhodobý zámer a návrh hospodárskych opatrení: Porast poškodený kalamitou. V prvom rade sa zameriame na rozčlenenie porastu na pracovné polia približovacími linkami, s využitím už existujúcich liniek. Prebierkovým zásahom sa zameriame na zdravotný výber. Do budúcnosti plánujeme predĺženú obnovnú dobu a skupinový clonný rub v častiach s existujúcim prirodzeným zmladením sm, jd, bk.

