



**Objekt PRO SILVA**

**Dedovo**

**LS Ratková, OZ Revúca**

**Vyhotovil: Reviľák Jozef, odborný lesný hospodár**

**Revúca, september 2007**

**Schválil: Ing. Vizlai Igor, vedúci lesníckej výroby**

# Zápisník PRO SILVA

## 1. Regionálne zaradenie (zo všeobecnej časti LHP)

### 1.1 Lokalizácia a geografická situácia

Krajina: *Slovenská republika*

Lesná oblasť: *18 – Revúcka vrchovina*

Užívateľ (OZ): *Revúca*

Zemepisné súradnice: *20°06' v. d.  
48°32' s. š*

LHC: *Ratková*

Rozpätie nadmorskej výšky: *325–425 m.n.m*

Názov: *Deľovo*

Prevládajúca expozícia: *SV, JV, JZ*

Výmera: *199,89 ha*

Priemerný sklon: *45 %*

### 1.2 Klíma, geologické podložie, pôda

Klimatická oblasť: *mierné pásmo*

Priem. ročné zrážky v mm: *723 mm*

Geologické podložie: *vápence s dolomitmi*

Priem. roč. teplota v °C: *6 °C*

Prevládajúce pôdy: *hnedá pôda rankrová*

## 2. Prírodná a ekonomická situácia

Skupina lesných typov: *Fp (Fagetum pauper 90%), FQ (Querceto-Fagetum 10%)* Prírode blízke hospodárenie od r. *2007*

*Drevinové zloženie (odhadom v % podľa jednotlivých drevín):* Zaradenie do vekových tried (odhadom):

listnaté: *BK 38, DZ 26, HB 7, DL 4, CR 7, OS+* I. – *9 %*, II. – *6 %*, III. – *0 %*,  
IV. – *8 %*, V. – *58 %*, VI+ – *19 %*

ihličnaté: *BO 1, SM+*

*Produkcia a ťažba:*

Zásoba : *59 287 m<sup>3</sup>*

Plánovaný etát ročný: *5,4 m<sup>3</sup>/ha*

Priem. zásoba (odhad z LHP): *297 m<sup>3</sup>/ha*

z toho: úžitková hmota *98 %*, palivo *2 %*

Podiel hrubiny od  $d_{1.3}$  30 cm: *46 %*

*Plánovaná obnova celkom (z LHP v ha): 32,53 ha*

Podiel hrubiny pri  $d_{1.3}$  14-30 cm: *51 %*

z toho prír. obnova *69%*, umelá obnova *31 %*

Podiel tenčiny do  $d_{1.3}$  14 cm: *3 %*

z toho na voľ. pl. *0 %*, pod clonou por. *100 %*

<b>3. Kritériá prírode primeranej pestovateľskej techniky</b>	celkom prevládajúce >75 %	veľmi časté 50-75 %	čiastočne prevládajúce 25-50 %	zriedkavé <25 %
Pestovanie porastovej zásoby, prednosť výchovy porastu pred obnovou				+
Výberkové hospodárstvo, forma stromová				+
Ťažba podľa cieľových hrúbok jednotlivých stromov alebo skupín				+
Holorubný hospodársky spôsob				+
Prírodná obnova		+		
Umelá obnova na voľnej ploche alebo pod clonou porastu			+	
Vertikálna štruktúra porastu, vertikálne členenie na malých plochách				+
Horizontálna štruktúra porastu (medzery, skupiny ap.)		+		
Porasty prispôbené ako biotopy pre zver		+		
Ochrana lesa bez nasadenia chemikálií			+	
Poznámky				
<b>4. Kritériá drevinového zloženia</b>				
Autochtónne dreviny, pôvodné na stanovišti	+			
Nepôvodné, ale stanovištne prispôbené dreviny				+
Zmiešané lesy, možnosti tvorby zmiešaných lesov		+		
Zriedkavé dreviny (bh, mk, bx, cs ap.)				+
Prírodzene sprievodné dreviny pri výstavbe lesa (jb, br, os, vr)				+
Poznámky				
<b>5. Kritériá zabezpečenia biodiverzity</b>				
Staré a mŕtve drevo stojace a ležiace				+
Biodiverzita flóry – prízemnej vegetácie			+	
Biodiverzita fauny, hlavne prítomnosť avifauny (vtákov)		+		
Spontánne dynamické vývojové procesy (sukcesie s br, bo ap.)			+	
Historické pestovateľské formy (napr. nízke lesy) s ohľadom na biodiverzitu				+
Poznámky				

## **Zámer na vytvorenie objektu PRO SILVA:**

Objekt PRO SILVA Dedovo je tvorený uceleným komplexom porastov v LHC Ratková, ktoré sú prevažne rubného veku, zmiešané BK s DZ, HB, CR, BO, SM, JH.

Pestré drevinové zloženie, rôznovekosť a nerovnomerná vyspelosť porastov predurčuje zámer na vytvorenie objektu PRO SILVA. Zámerom je prispôbiť zásahy v porastoch biologickým vlastnostiam jednotlivých drevín pri využití ich vzájomných vzťahov, s cieľom zabrániť ťažbe rubne nezrelých stromov, zvyšovať kvalitatívnu a kvantitatívnu produkciu porastov, podporovať, alebo vytvárať podmienky pre prirodzenú obnovu a tým formovať diferencovanú štruktúru porastu. Takýto pestovný cieľ možno dosiahnuť prírode blízkymi zásahmi - pomiestnym výberom jednotlivých stromov, jemnejšími formami clonnej obnovy na menších skupinách (do 0,20 ha) s dlhou obnovnou dobou. Ďalším zámerom je zachovať les na ploche porastu čo najdlhšie aj z krajinotvorného hľadiska – blízkosť rekreačného zariadenia.

## **Popis navrhovaných opatrení z platného LHP a doterajšej praxe:**

### **Obnovné ťažby**

V LHP z rokov 1987- 1996 bol prevládajúcim obnovným postupom maloplošný clonný rub v pásoch so šírkou na dve výšky porastu. Dva zásahy v decéniu, intenzita zásahu v predpisovej časti bola 30% zo zásoby porastu, obnovná doba 30 r.

Prevládajúcim obnovným postupom v LHP z rokov 1997 – 2006 bol okrajový clonný rub v pásoch so šírkou na dve výšky porastu. Dva zásahy v decéniu, intenzita zásahu bola 30 %, obnovná doba 30r.

Ťažbové postupy: Ťažba dreva je vykonávaná JMP. Približovanie dreva sa vykonáva metódou surových kmeňov UKT (ŠLKT ) v kombinácii s koňmi( v závislosti od terénnych podmienok). Podiel približovania lanovými technológiami je asi 1%, harvestory zatiaľ využívané neboli.

### **Výchovné ťažby**

V Pú +50r LHP predpisuje 15 – 25 m<sup>3</sup> / ha, intenzita zásahu 5- 10% zo zásoby porastu.

Spôsob vykonania: Zásah sa vykonával väčšinou v úrovni, ale v malej miere sa zasahovalo aj do podúrovne. Racionalizačné metódy sa uplatňovali len vo veľmi malej miere (metóda cieľových stromov). Výchova sa zameriavala na odstraňovanie nekvalitných stromov, úpravu drevinového zloženia a stabilitu porastu.

## **Obnova lesa**

Podľa LHP v rokoch 1997 – 2006:

Obnova lesa 61,20 ha: (30,9 ha BK, 17,37 ha DB, 3,04 ha HB, 2,39 ha BO, 2,32 ha AG, 2,28 ha SM, 1,69 ha SC, 1,05 ha JH, 0,16 ha JD).

Z toho: - prirodzenou obnovou 22,08 ha (36 %): (11,45 ha BK, 3,97 ha DB, 3,04 ha HB, 0,2 ha BO, 2,32 ha AG, 0,7 ha SM, 0,4 ha JH).

- umelou obnovou 39,12 ha (64 %): (19,45 ha BK, 13,4 ha DB, 2,19 ha BO, 1,58 ha SM, 1,69 ha SC, 0,65 ha JH, 0,16 ha JD).

Podľa LHP v rokoch 2007 – 2016:

Obnova lesa 32,53 ha: (16,14 ha BK, 7,15 ha DB, 6,6 ha HB, 1,57 ha CR, 0,56 ha JH, 0,51 ha JS).

Z toho: - prirodzenou obnovou 22,48 ha (69%): (12,56 ha BK, 1,75 ha DB, 6,6 ha HB, 1,57 ha CR).

- umelou obnovou 10,05 ha (31%): (3,58 ha BK, 5,4 ha DB, 0,56 ha JH, 0,51 ha JS).

Spôsob vykonania: sadba jamková,

## **Starostlivosť o mladé lesné porasty**

Ochrana proti burine vyžínaním sa prevádza 1x ročne, v prípade potreby aj 2 x, odstraňuje sa malinčie a čerňacie do doby zabezpečenia MLP.

Ochrana proti zveri sa vykonáva individuálne (repelentmi).

Plečí rub a výsek krov sa vykonáva za účelom podpory buka, duba a ďalších cenných listnáčov odstraňovaním liesky, hrabu a rakyty.

## **Výchova prečistkami**

Predpis prerezávok : prevažne 2x za decénium podľa stavu porastu.

Spôsob vykonania: - ihličnaté – zásah v podúrovni negatívnym výberom + vrastavé, silnejšie zásahy, podpora ihl. drevín + zdravotný výber jedincov poškodených ohňom,

- listnaté – zásah v úrovni a nadúrovni negatívnym výberom (odstraňovanie predrastlíkov, rozrastlíkov, zdravotný, tvarový, druhový výber jedincov, jemnejšie zásahy), intenzita zásahu do 20%.

## **Zmena prístupu k obhospodarovaniu objektu PRO SILVA**

Snahou tohto projektu je vyhnúť sa plánovaným okrajovým clonným rubom, ktoré nezohľadňujú nerovnomernú vyspelosť a rôznovekosť porastov, realizovať zásahy po celej ploche porastu a uplatňovať zásady prírody blízkeho obhospodarovania lesa:

### **Obnovné ťažby**

Obnovné postupy: Používať pomiestny (účelový) výber jednotlivých stromov, jemnejšie formy podrastového hospodárskeho spôsobu - obnovné ruby na princípe maloplošného clonného rubu s dlhou obnovnou dobou (hlúčkový 2-3 stromy, skupinový do 0,20 ha), skupinovite clonný rub,

Počet zásahov v decéniu: 1 - 2 zásahy v decéniu podľa stavu porastu.

Intenzita zásahu: do 25%

Zdôvodnenie obnovných postupov: Vylúčením OCR sa zabráni ťažbe rubne nezrelých stromov a účelovým výberom, resp. pomiestnym výberom jednotlivých stromov sa formovaním koruny vytypovaných najkvalitnejších jedincov zvýši ich hodnotová produkcia.

Jemnejšími formami podrastového hosp. spôsobu, t.j. vytváraním východísk nepravidelného tvaru s časovým odstupom sa umožní vznik a podpora plošne a časovo oddelenej prirodzenej obnovy, čím sa bude v poraste podporovať diferencovaná štruktúra a les sa udrží na celej ploche porastu čo najdlhšie.

Spôsob vykonania: Najprv sa vykoná technologická príprava pracoviska, zameraná na sprístupnenie porastov približovacími cestami, nerozčlenené porasty sa rozčlenia sieťou približovacích liniek (40m ± 10m). V rozčlenených porastoch sa podľa potreby zvýši hustota približovacích liniek. Ťažba sa vykoná smerovou stínkou k približovacím linkám. Kmene sa budú krátiť, aby pri približovaní nevznikali veľké škody na stojatých stromoch (poškodené kmene ošetriť fungicídnym prípravkom). Približovanie sa bude prevádzať v závislosti od priechodnosti terénu UKT v kombinácii s koňmi.

## **Výchovné ťažby**

Spôsob vykonania: úrovňové prebierky s pozitívnym výberom, účelový výber

Intenzita zásahu: zvýšiť intenzitu zásahu do 17 % v závislosti od dreviny, zakmenenia a veku porastov

Rozčleňovanie: dôkladné rozčlenenie porastov sieťou približovacích liniek v rozostupe 40 m ( $\pm$  10m) širokých 3 m

Zdôvodnenie výchovy: Úrovňovou prebierkou s pozitívnym výberom formovať koruny vytypovaných najkvalitnejších jedincov BK a DZ so zachovaním strednej vrstvy HB a BK a tým zvyšovať ich hodnotovú produkciu.

## **Obnova lesa**

Zmenou obnovného postupu sa očakáva zvýšenie prirodzeného zmladenia hlavne DZ a úplná náhrada umelej obnovy BK a cenných listnáčov ich 100 % prirodzenou obnovou. Umelá obnova sa uplatní len v snahe vnieť do porastov ihličnany BO, SC.

## **Starostlivosť o mladé lesné porasty**

Mladé lesné porasty vzniknuté z prirodzenej obnovy nebude potrebné vyžínať (existencia hornej vrstvy zamedzí zaburineniu plôch) a ochrana proti zveri sa obmedzí len na ochranu drevín z umelej obnovy (BO, SC) prípadne JH, z prirodzenej obnovy, ktoré sú poškodzované zverou. Plecie ruby bude potrebné vykonávať na podporu BK a DZ voči HB. Prestrihávkami bude potrebné upravovať hustotu nárastov cez negatívny výber (zdravotný výber, poškodené jedince ťažbou).

## **Výchova prečistkami**

V zmiešaných porastoch (BK s DZ a HB, ojed. JH, JS, SC) vykonávať zásah v úrovni pri uplatnení negatívneho výberu s prihliadnutím na podporu BK, DZ, JH, JS, BO, SC voči HB, BR). Zásah vykonávať dva krát za decénium, pri viacetážových porastoch vykonávať zásah po ťažbe (odstránenie poškodených jedincov ťažbou a približovaním). Racionalizačné metódy neuplatňovať. Dôsledne vykonávať rozčleňovanie porastov približovacími linkami v rozostupe cca 30 – 40 m, širokými 3m.



## Demonštračné objekty:

### **Porast 440**

#### Charakteristika (LHP 2007-2016):

Výmera	Vek	Zakmen.	Zastúpenie
14,53ha	95	8	DZ 43; HB 37; BK 20

Celková zásoba 4623 m<sup>3</sup>, zásoba na 316 m<sup>3</sup>/ha.

#### Predpis predchádzajúceho LHP (1997-2006):

Prebierka. Prebierková plocha 14,48 ha, ťažba 390 m<sup>3</sup>, 27 m<sup>3</sup>/ha

#### Vykonané:

Ťažba: Vú +50 – 14,48 ha / 404 m<sup>3</sup>, NŤ – 53 m<sup>3</sup> (iný škodlivý činiteľ)

#### Nový predpis LHP (2007-2016):

Maloplošný clonný rub v pásoch, šírka na dve výšky porastu, založiť 6 východísk



obnovy. Po ťažbe zalesniť, vyžínať, chrániť proti zveri, pomiestna príprava pôdy. Dva zásahy za decénium, ťažba 1000m<sup>3</sup>, intenzita zásahu 24 % , obnovná doba 30 r., obnova na ploche 3,48 ha, z toho prirodzená obnova 2,34 ha, predpokladané obnovné zastúpenie BK 50, DZ 30, HB 20.

#### Komentár:

Porast bol už v LHP 1965 – 1974 popisovaný ako rôznoveká kmeňovina, v ktorej sa mladšie skupiny striedajú so staršími, pôvodom asi 40% z výmladkov, v silne preriedenej časti podsadená DZ a BK s pomiestnym výskytom

zmladenia DZ a BK. Aj v súčasnosti je porast rôznoveká stredná kmeňovina, skupinového zmiešania, nerovnomerného zakmenenia, na hrebeni redšia s vyšším zastúpením DZ. V poraste sa nachádzajú aj prestárnuté košaté BK a DZ. DZ sú mierne poškodené grafiózou.

#### Návrh zmeny LHP:

Nakoľko je porast veľmi rôznorodý a na jeho ploche sa nachádzajú aj časti prebierkové i časti vyspelejšie, je nutné MCR v pásoch nahradiť v menej vyspelých častiach zásahom s charakterom VĚ 50+ s pozitívnym výberom, teda podporou vybraných kvalitných zložiek porastu s podmienkou zachovania podružného porastu HB a BK, v kombinácii s osdtraňovaním poškodených a nekvalitných stromov. Vo vyspelejšej časti, kde sa nachádzajú rubne zrelé stromy BK, ale aj košaté a prestárnuté stromy BK, DZ a CR (kde je prítomné aj zmladenie), realizovať skupinový clonný rub (do 0,20 ha), čím sa časovo a priestorovo oddelí vznik (podpora) prirodzenej obnovy BK a DZ a udrží diferencovaná štruktúra v poraste, prípadne sa vytvorí na miestach, kde nie je taká výrazná.

#### Dlhodobý zámer:

Jemnejším postupom clonnej obnovy s dlhou obnovnou dobou udržať les na ploche porastu čo najdlhšie z krajínovných a produkčných dôvodov. Umožniť stromom dožiť sa rubnej zrelosti pri dobrom zdravotnom stave a veľmi dobrej kvalite, ktorú stanovište umožňuje a zároveň formovať diferencovanú štruktúru porastu.

### **Porast 432**

#### Charakteristika (LHP 2006-2017):

	Výmera	Vek	Zakmen.	Zastúpenie
1. etáž	15,29 ha	90 r.	8	BK 65; DZ 20; DL 10; HB 5
2. etáž	3,82 ha	30 r.	2	BK 70; HB 25; DZ 5
Celková zásoba 6453 m <sup>3</sup> , zásoba na				335 m <sup>3</sup> /ha.

#### Predpis predchádzajúceho LHP (1997-2006):

Prebierka. Prebierková plocha 19,27 ha, ťažba 480 m<sup>3</sup>, 25 m<sup>3</sup>/ha.

#### Vykonané:

Ťažba Vú +50 – 19,27 ha/478 m<sup>3</sup>, NĚ – 33 m<sup>3</sup> (ostatný hmyz).

### Nový predpis LHP (2007 - 2016):

Okrem redších skupín prebierka. Prebierková plocha 12 ha., ťažba 360m<sup>3</sup>, intenzita zásahu 6 % .

### Komentár:



Porast bol už pred 40 – timi rokmi popisovaný ako málo pestovaný, rôznoveký, v ktorom sa mladšie skupiny striedajú so staršími a hustejšie s redšími, HB asi na 60% z výmladkov s ojedinelým výskytom košatých BK a DZ a ojedinelým výskytom zmladenia DZ a BK. Počas nasledujúcich rokov sa v poraste realizovali prebierky.

Porast je v súčasnosti dvojetážový, veľmi rôznoveký, jednotlivého až skupinového zmiešania, ojedinele CR, BR, JD, s výskytom starších košatých predrastkov BK a DZ. V hrebeňovej časti sa vyskytuje

skupina silne poškodenej BO. Zakmenenie je nerovnomerné a porast miestami redší. Miestami sa vyskytuje DZ, BK a HB zmladenie. DZ sú mierne poškodené grafiózou.

### Návrh zmeny LHP:

Najprv je potrebné dokončiť rozčlenenie porastu približovacími linkami. V mladších častiach porastu BK s DZ realizovať prebierku s vyššou intenzitou zásahu do 17 %, s pozitívnym výberom (využitie svetlostného prírastku na formovanie koruny), so zachovaním strednej vrstvy HB a BK potrebného na tienenie a čistenie kmeňov DZ, ako aj odstraňovať poškodené a nekvalitné stromy. Odstraňovaním starých, nekvalitných predrastlíkov BK a DZ (opatrne, aby sa nenarušila stabilita porastu) sa uvoľní už existujúce zmladenie, príp. sa preň vytvoria podmienky.

### Dlhodobý zámer:

Všetky zásahy prispôsobiť konkrétnej časti porastu, vystupňovať hodnotovú produkciu na kvalitných BK a DZ, zvyšovať stabilitu porastu, ťažiť prestárnuté,

poškodené a nekvalitné stromy, kde PZ bude jej sprievodným javom.

## Porast 436

### Charakteristika (LHP 2007-2016):

	Výmera	Vek	Zakmen.	Zastúpenie
1. etáž	12,64 ha	95 r.	7	BK 61; DZ 15; DL 11; HB 10, CR 2; SM 1
2. etáž	3,16 ha	35r.	2	BK 80; HB 20

Celková zásoba 5 768 m<sup>3</sup>, zásoba 365 m<sup>3</sup> / ha.



### Predpis predchádzajúceho LHP (1997-2006):

Prebierka. Na východnej ¼ bez zásahu. Prebierková plocha 13 ha, ťažba 260 m<sup>3</sup>, 20m<sup>3</sup> na ha.

### Vykonané:

Vú+50r – 13,00ha / 270 m<sup>3</sup>; NT 1064 m<sup>3</sup> ( vietor, sucho, imisie, ostatný hmyz)

### Nový predpis LHP (2007 - 2016):

1.etáž - okrajový clonný rub v pásoch, šírka na dve výšky porastu a maloplošný clonný rub, pokračovať od založeného východiska, založiť ďalšie 3 východiská obnovy. Po ťažbe

zalesniť, vyžínať, chrániť proti zveri. Dva zásahy za decénium, ťažba 1900 m<sup>3</sup>, intenzita zásahu 37 , obnovná doba 30r., obnova na ploche 5,66 ha, z toho prirodzená obnova 4,64 ha, predpokladané obnovné zastúpenie BK 60, DZ 20, HB 10, JH 10.

2.etáž – Pri presvetlení dolnú etáž rúbať s hornou etážou, ťažbová plocha 1 ha 190m<sup>3</sup>.

Komentár:

Aj tento porast bol v LHP 1964 – 1975 popisovaný ako rôznoveká kmeňovina, v ktorej sú listnáče na 50% z výmladkov, jednotlivo a skupinovo zmiešaná s ojedinelým výskytom BR, CR, BO, DC, JL, ďalej s výskytom (po celej ploche) košatých DB a BK. Porast bol podsadený pri hrebeni DZ. V súčasnosti je porast veľmi rôznoveká stredná kmeňovina, nerovnomerného zakmenenia, miestami redšia, ešte stále sa tu miestami nachádzajú košaté DZ a BK a aj podrast BK, HB a DZ. SM sa nachádza v strednej časti porastu jednotlivo.

Návrh zmeny LHP:

OCR a MCR nahradiť účelovým výberom a ďalej postupne odstraňovať prestárnuté a poškodené stromy a tým naštartovať prirodzenú obnovu, alebo podporiť už existujúce zmladenie. V mladších častiach realizovať prebierku VŤ +50 rokov s pozitívnym výberom. Výsledkom uvedených zásahov, ktoré budú nie len plošne, ale aj časovo oddelené, bude diferencovaná štruktúra porastu.

Dlhodobý zámer:

Zvyšovať kvalitu porastu, zachovať a ďalej budovať diferencovanú štruktúru porastu, zvyšovať hodnotový prírastok, stabilitu porastu, naštartovať PZ .

## **Porast 444**

Charakteristika (LHP 2007-2016):

	Výmera	Vek	Zakmen.	Zastúpenie
1. etáž	12,90 ha	110 r.	7	DZ 48, BK 30, HB 22
2. etáž	3,23 ha	15 r.	2	BK 50, HB 50

Celková zásoba 4936 m<sup>3</sup>, zásoba na 306 m<sup>3</sup>/ha.

Predpis predchádzajúceho LHP (1997-2006):

Bez zásahu.

Vykonané:

NŤ – 81 m<sup>3</sup>, (sneh, sucho, ostatný hmyz)

Nový predpis LHP (2007 - 2016):

Okrajový clonný rub v pásoch na dve výšky porastu, založiť dve východiska obnovy. Po ťažbe zalesniť, vyžínať, chrániť proti zveri, pomiestna príprava pôdy. Dva zásahy za decénium, ťažba 1900m<sup>3</sup>, intenzita zásahu 38 , obnovná doba 30r., obnova na ploche 4,95 ha, z toho prirodzená obnova 3,02 ha, predpokladané obnovné zastúpenie BK 50; DZ 30; HB 20



Komentár:

Z údajov z roku 1964 vyplýva, že porast bol pôvodom na 20% z výmladkov, jednotlivito až skupinovo zmiešaný, kde sa hustejšie skupiny striedali s redšími, v južnej 1/5 s výskytom SM, poškodeného vetrom, hojne naletený DZ, BK, HB. Porast bol už od roku 1987 uznaný pre zber semena. Ojedinele sa nachádzali košaté BK. V roku 1992 sa tu realizoval maloplošný clonný rub na 4 východiskách. Zásah bol veľmi mierny a tak v poraste nie sú badateľné východiská, iba jedno, kde je prítomná 15 ročná mladina.

V poraste v preriedených častiach nastupuje zmladenie BK a DZ.

Návrh zmeny LHP:

Nerealizovať OCR, ale skupinovitým clonným rubom na plochách rôzneho tvaru do 0,20 ha, na miestach, kde je možné ťažiť rubne zrelé a mimoriadne kvalitné DZ a BK, alebo jednotlivito sa nachádzajúce prestárnuté košaté stromy. Potom, s časovým odstupom po nástupe zmladenia, tieto obnovné prvky dorúbať a rozširovať presvetlením do strán po obvode skupiny , resp. hlúčika.

V mladších častiach s prevažným zastúpením DZ realizovať prebierku s pozitívnym výberom, pri redukcii HB, ktorý vrasť do korún DZ. Strednú vrstvu HB a BK zachovať.

V ostatných častiach porastu realizovať pomiestny výber a využiť svetlostný prírastok na formovanie korún ostávajúcich kvalitných stromov, ale aj odstraňovať jedince poškodené a nekvalitné podľa stavu konkrétnej časti porastu.

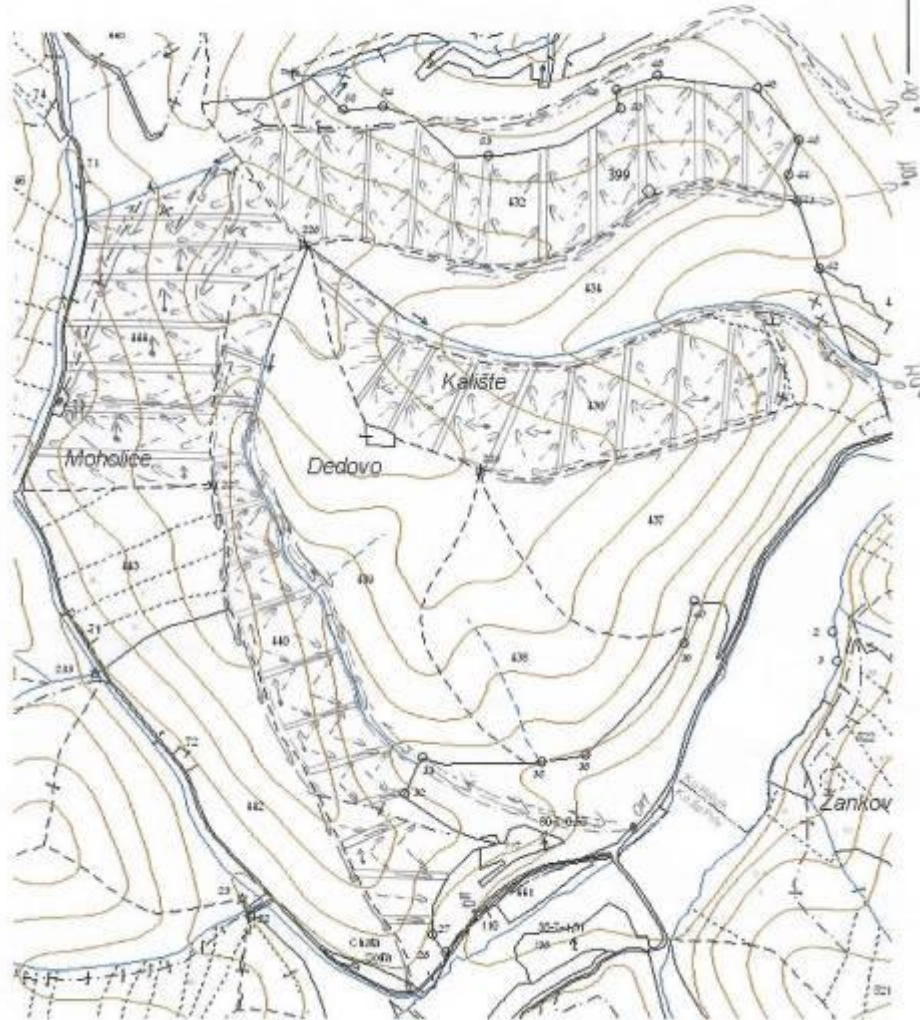
*Dlhodobý zámer:*

Zásahy prispôsobiť rôznorodému stavu porastu, dlhou obnovnou dobou umožniť nedozretým

jedincom zvýšiť svoju kvalitatívnu a kvantitatívnu produkciu, naštartovať, alebo odcloniť zmladenie tak, aby sa táto rôznorodosť zachovala.



**TECHNOLOGICKÝ NÁKRES**  
 (náčrtok JPRL 440,432,444,436 a ťažbovo – obnovného postupu)



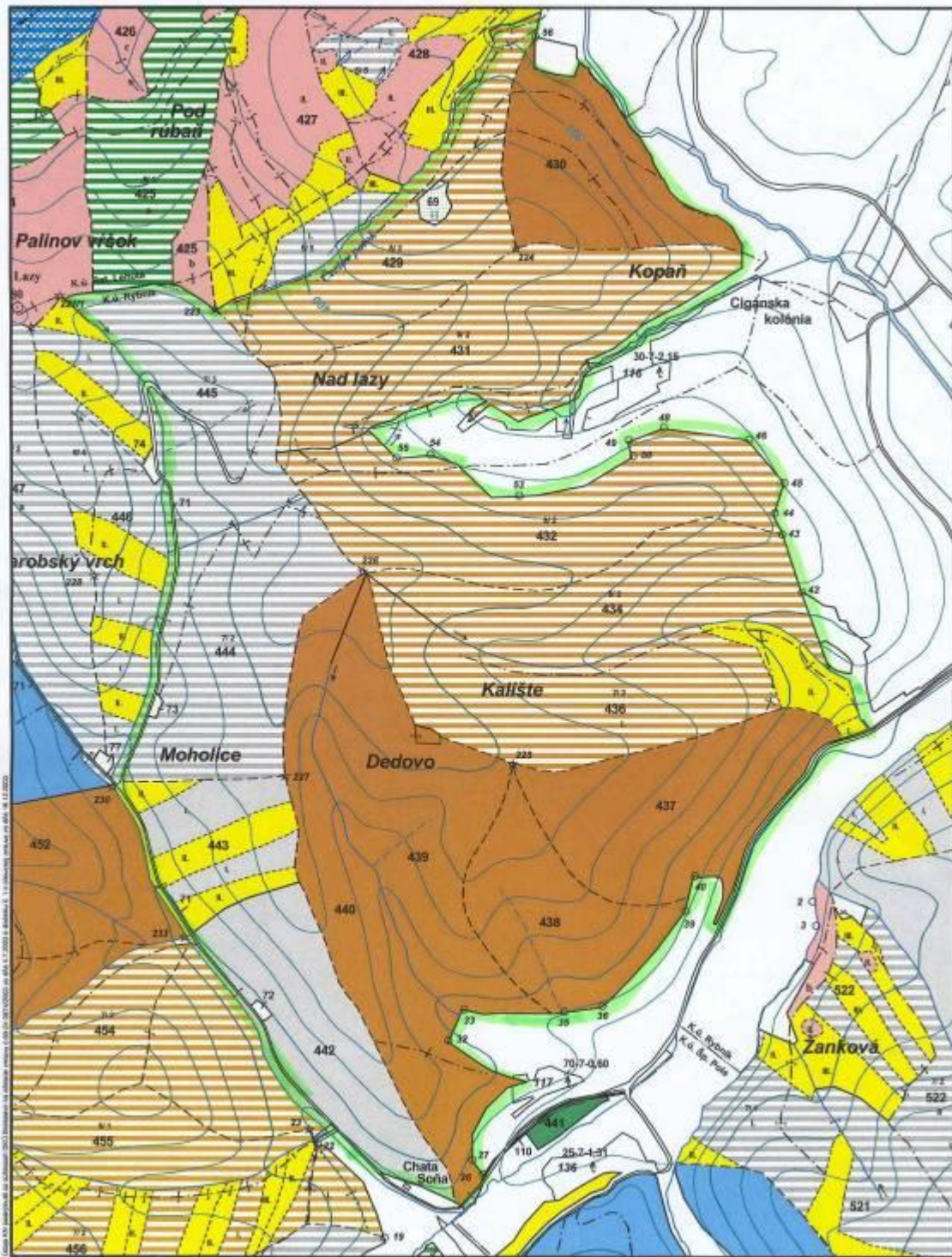
mierka 1 : 10 000



- |        |   |    |                           |   |                          |
|--------|---|----|---------------------------|---|--------------------------|
| -----> | smer stínky   | ●→ | postup stínky             | ≡ | prerušenie príbiž. trasy |
| -----> | príbižovanie – operácia s nákladom (nad šípkou druh prostriedku)  |    |                           |   |                          |
| -----> | príbižovanie – operácia bez nákladu (nad šípkou druh prostriedku) |    |                           |   |                          |
| ●      | určené OM   | ✕  | miesta osobitného významu |   |                          |



# PRO SILVA Dedovo (LHC Ratková)



1 : 10 000