

Lesnícka osada Kyslinky / Foresters' hamlet Kyslinky

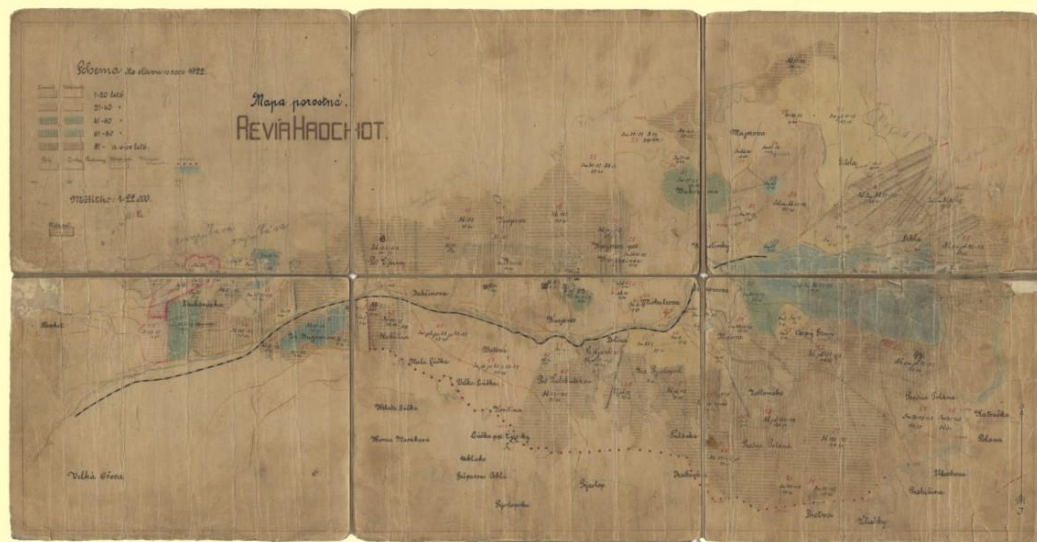
Vitajte v jednom z mála zachovaných unikátnych typov lesníckeho osídlenia na Slovensku. Osada vznikla v súčinnosti s budovaním Vígľašskej lesnej železnice v rokoch 1904 – 1906.

Trať lesnej železnice s rozchodom 760 mm viedla v dĺžke 23 km po trase Vígľaš - Očovská pila - Hrochotský mlyn - Bugárová - Bátová - Kyslinky - Polianka.



Vígľašská lesná železnica

Svojmu účelu železnica slúžila do roku 1975. Na Kyslinkách sa zachovali vzácne horárne, zaujímavá železničná telefónna búdka, zvyšky mostných konštrukcií i pôvodný domček uhliaara. V sezóne tu bývalo ubytovaných do 200 lesných robotníkov. Dnes je tu sídlo Lesnej správy Kyslinky a trvalo tu dodnes pôsobí niekoľko lesníckych rodín.



Vzácná lesnícka mapa Poľany z roku 1922 (archív Lesov SR š. p.)



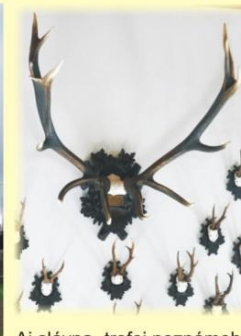
Dávni rekreanti z Kyslinkiek



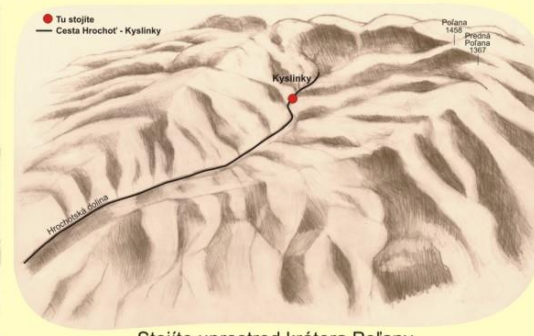
Železničná telefónna búdka



Jedna z najkrajších horárni slúži svojmu účelu dodnes



Aj slávna „trofej neznámeho strelca“ pochádza z Poľany



Stojíte uprostred krátera Poľany, jednej z najväčších sopiek pradávej Európy.

Z úcty k lesníckej histórii vyhlásil štátny podnik LESY SR, š.p., lesnícku osadu Kyslinky, pri príležitosti 85 rokov Lesného závodu Kriváň, za „významné lesnícke miesto“.

Kyslinky represents one of the best examples of unique traditional forester settlement in Slovakia. The origin of this hamlet is closely associated with the construction of the Vígľaš Forest Railway between 1904 and 1906.

The 23 km long line with 760 mm gauge led from Vígľaš through Očovská pila (Očová sawmill), Hrochotský mlyn (Hrochoť mill), Bugárová, Bátová, Kyslinky to Polianka. The line was in operation till 1975. Kyslinky still feature a few rare examples of traditional log cabins of local foresters, a railway telephone boot, remnants of bridge structures and the original charcoal burner cabin. At the height of the season, Kyslinky provided home to some 200 forest workers. At present, the site is the seat of the Forest District Kyslinky and home to a number of foresters' families.

In recognition of local forestry traditions and to commemorate the 85th anniversary of the Forest Enterprise Kriváň the Forests of the Slovak Republic, state enterprise, have inscribed the site into the List of "Special Forestry Sites."