

ROWLANDOVSKÉ LESNÉ PAMÄTNÍKY - ZÁKAMENNÉ, KOMÁRNE, PANSKÝ VRCH

Pamätník - Rowland William zapísaný v Ústrednom zozname pamiatkového fondu pod č. 2823/0 na parcele C – KN v k. ú. obce Mútne nesie meno významného lesného hospodára, ochrancu prírody a zakladateľa Oravského múzea, ktorý pôsobil ako lesmajster Oravského kompososorátu v rokoch 1864 – 1883. Podľa jeho vlastných spomienok bol pamätník postavený v roku 1878 lesným správcom v Mútnom – pánom Kováčsom pri príležitosti a na oslavu jeho 40 – ročného pôsobenia v službách lesníctva. Pôvodne stál tento Rowlandov kameň nepovšimnutý na inom mieste. V 50. rokoch minulého storočia ho objavil a presunul bližšie k lesnej ceste správca Lesnej správy Mútne Otto Geschwantner. V roku 1966 ho lesníci postavili na betónový podstavec a upravili okolie. Voľný preklad jeho maďarského textu znie: **Opatrujme naše lesy, lebo oni sú pre naše žitie osožné. Jeho excelencii pánovi riaditeľovi grófovi Edmundovi Zichy a pánovi hlavnému lesnému majstrovi Wiliamovi Rowlandovi na pamiatku zamestnanci zichyovských lesov v Mútnom. Vyjadrením vďaky a úcty k dvom významným osobnostiam ovplyvňujúcim život obyvateľov Oravy a vysoko odborne spravujúcim lesný majetok Oravského kompososorátu, sú aj snahy nasledujúcich lesníckych generácií, hlásiacich sa k ich odkazu.**



Pamätník - Rowland William pred obnovením a vyhlásením za Významné lesnícke miesto, 2009, autor fotografií Eduard Genserek
Pamätník - Rowland William pred obnovením a vyhlásením za Významné lesnícke miesto, 2009, autor fotografií Eduard Genserek

Obrazový materiál poskytlo Oravské múzeum P. O. Hviezdoslava v Dolnom Kubíne.
Za cenné rady a informácie patrí poďakovanie RNDr. Ofge Removčíkovej a RNDr. Jaroslavovi Kocianovi.



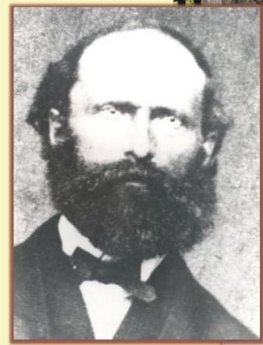
Budova prefektúry – sídlo Oravského kompososorátu v Oravskom Podzámku s pamätou tabuľou Wiliama Rowlanda a posledným Rowlandovým kameňom odhaleným v roku 2008, autor fotografie E. Genserek
Budova prefektúry – sídlo Oravského kompososorátu v Oravskom Podzámku s pamätou tabuľou Wiliama Rowlanda a posledným Rowlandovým kameňom odhaleným v roku 2008, autor fotografie E. Genserek



Titulná strana Rowlandovej publikácie Spomienkové listy z roku 1886
Titulná strana Rowlandovej publikácie Spomienkové listy z roku 1886

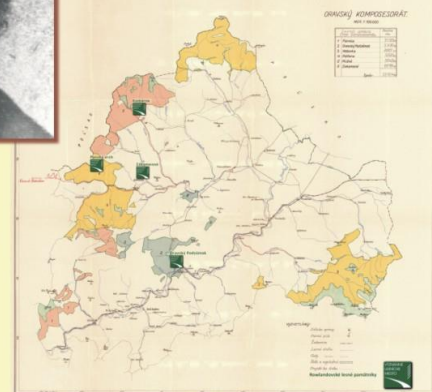


William Rowland s manželkou Ameliou Heineckovou
William Rowland s manželkou Ameliou Heineckovou



William Rowland (1814 - 1888) absolvent Lesníckej akadémie v Tharandte, významný lesnícky odborník, taxátor, komorský lesný úradník v Kremnici a projektant v Banskej Bystrici, správca mestských lesov v Bratislave a v rokoch 1864 - 1883 správca lesov Oravského kompososorátu v Oravskom Podzámku

William Rowland (1814 - 1888) absolvent Lesníckej akadémie v Tharandte, významný lesnícky odborník, taxátor, komorský lesný úradník v Kremnici a projektant v Banskej Bystrici, správca mestských lesov v Bratislave a v rokoch 1864 - 1883 správca lesov Oravského kompososorátu v Oravskom Podzámku



Mapa Oravského kompososorátu z knihy Oravský kompososorát od A. Kavuljaka (1930) so súčasným vyznačením Rowlandovských lesných pamätníkov s titulom Významné lesnícke miesto
Mapa Oravského kompososorátu z knihy Oravský kompososorát od A. Kavuljaka (1930) so súčasným vyznačením Rowlandovských lesných pamätníkov s titulom Významné lesnícke miesto

Z úcty k histórii a pre pamäť budúcich generácií obnovil a vyhlásil tento pamätník štátny podnik LESY Slovenskej republiky pri príležitosti 200. výročia narodenia W. Rowlanda za VÝZNAMNÉ LESNÍCKE MIESTO. Odborným garantom vyhlasovania, evidencie a zachovávanía Významných lesníckych miest na Slovensku je Lesnícke a drevárske múzeum vo Zvolene.

ROWLANDOVSKÉ LESNÉ PAMÄTNÍKY - ZÁKAMENNÉ, KOMÁRNE, PANSKÝ VRCH. Pamätník Rowlandov kameň, zapísaný v Ústrednom zozname pamiatkového fondu pod č. 2822/0, nesie meno významného európskeho lesníka, taxátora, ochrancu prírody a zakladateľa Oravského múzea lesmajstra WILIAMA ROWLANDA. Pôvodne stál na lokalite Kovalov vrch, kde bol 9. júna 1878 slávnostne odhalený za prítomnosti profesorov a poslucháčov III. ročníka Uhorskej kráľovskej lesníckej akadémie v Banskej Štiavnici, miestneho lesníckeho osadenstva a samotného Rowlanda pri príležitosti jeho okrúhleho pracovného jubilea v službách lesníctva. Samotná udalosť sa odohrála počas exkurzie lesníckych akademikov na Orave vedených profesormi Ludovítom Fekete a Willimundom Niklom, ktorí sprevádzali Rowlandov syna Roberta, správca zákamenského revíru. Sám W. Rowland o tejto udalosti napísal: „...na druhý deň sme sa zastavili na plochom horskom chrbte, uprostred panských lesov – na malom odkrytom mieste – kde stál obelisk (pieskovcový kameň), s významným nápisom a ligotavými girlandami ako spomienkovou kameň na oslavu mojej , práve vtedy 40 – ročnej činnosti v úrade. O tom všetkom som predtým nevedel, preto som bol touto udalosťou veľmi milo prekvapený. Pri tejto príležitosti som bol pozdrevaný od svojich podriadených lesníckych a ochranárskych pracovníkov v maďarskej a v slovenskej reči, ba dokonca miestny sudca mi blahoželal v mene obyvateľov obce aj v latinkej reči a obdaroval ma významnými dedikámi vecami – zdobeným pohárom a inými cennými predmetmi.“ (Spomienkové listy, Waldenburg 1886) Na čelnej strane sa nachádza venovanie: Jeho excelencii pánovi riaditeľovi grófovi Edmundovi Zichy a hlavnému lesnému majstrovi Wiliamovi Rowlandovi na pamiatku vďační zakamenskí zamestnanci Zichyovských lesov. Na bočných stranách pamätníka sú vyryté mená lesníckeho personálu, profesorov a poslucháčov banskoštiavnickej Akadémie. Pieskovcový pamätník sa v 50. rokoch minulého storočia našiel ako prahový stupeň maštale v Oravskej Lesnej. Po druhýkrát si lesníci pamätajú na W. Rowlanda učili umiestnením a odhalením kameňa pri budove Lesnej správy v Zákamennom v roku 1972. Obrazový materiál poskytlo Oravské múzeum P. O. Hviezdoslava v Dolnom Kubíne, za cenné rady a informácie o Wiliamovi Rowlandovi patrí poďakovanie RNDr. Ofge Removčíkovej a RNDr. Jaroslavovi Kocianovi. Z úcty k histórii a pre pamäť budúcich generácií obnovil a vyhlásil tento pamätník štátny podnik LESY Slovenskej republiky pri príležitosti 200. výročia narodenia W. Rowlanda za VÝZNAMNÉ LESNÍCKE MIESTO. Odborným garantom vyhlasovania, evidencie a zachovávanía Významných lesníckych miest na Slovensku je Lesnícke a drevárske múzeum vo Zvolene.