

VÝZNAMNÉ
LESNÍCKE
MIESTO

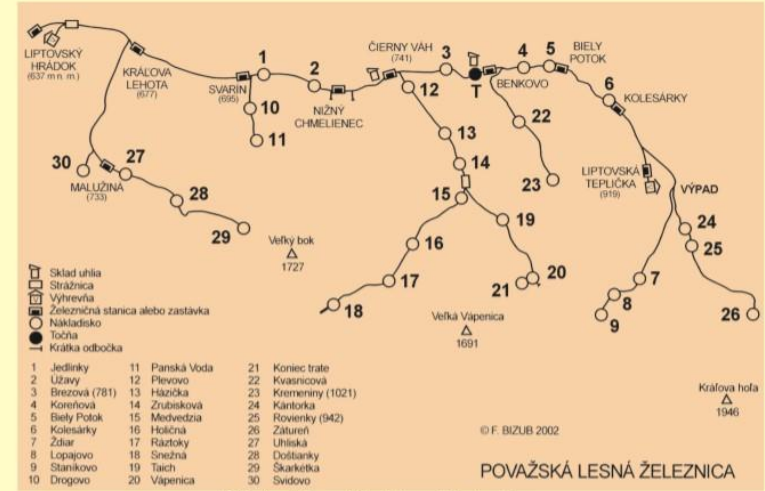
Lesnícka osada Čierny Váh

Forestry settlement Čierny Váh

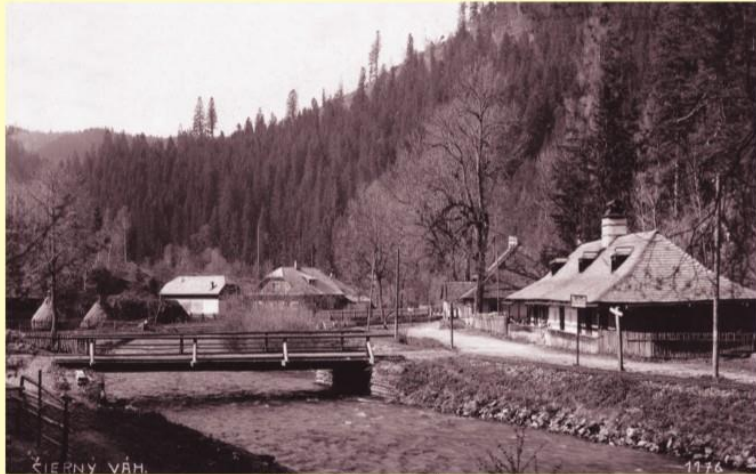
V roku 1361 daroval kráľ Ľudovít I. okolitý kraj zemanom z Kráľovej Lehoty. V 17. - 18. stor. začalo hrádocké panstvo usadzovať na tomto území lesnícky personál (prvú horáreň vybudovali už v roku 1764).

Tu, pri ústí Ipotlice do Čierneho Váhu (741 m n.m.), vznikla v prvej polovici 18. stor. osada Hošková, ktorá má od r. 1897 názov Čierny Váh. K osade, pozostávajúcej z 10 domov, patrili samoty Benkovo, Dikula, Medvedzia a Ráztoky. Najväčší počet obyvateľov (136) dosiaha v roku 1970. Bol tu kostol, cintorín, škola, obchod a krčma s kolkárňou.

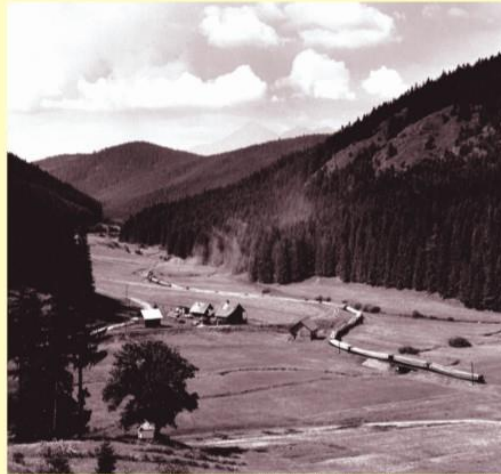
Pre splavovanie dreva stavali lesníci na okolí hate (tajchy). Od roku 1914 sa drevo prepravovalo Považskou lesnou železnicou, vedúcou z Liptovského Hrádku do Liptovskej Tepličky. Celková dĺžka jej tratí bola 104 km. V osade Čierny Váh sa zachovala pôvodná drevená železničná stanička.



Plán tratí Považskej lesnej železnice
Map of Považská forest railway tracks



Čierny Váh v roku 1930
Čierny Váh in 1930



Trat' lesnej železnice neďaleko Liptovskej Tepličky v roku 1955
Forest railway near Liptovská Teplička in 1955



Považská lesná železnica v roku 1934
Považská forest railway in 1934

Túto lokalitu zaradil podnik LESY SR, š.p., Banská Bystrica, v roku 2007 medzi "Významné lesnícke miesta".

SPECIAL
FORESTRY
SITE

In 1361 King Louis I donated the surrounding country to yeomen from Kráľová Lehota. During the 17th-18th century the local governance started to place forestry staff in this area (first forest lodge was built in 1764).

In the first half of the 18th century, settlement Hošková (renamed to Čierny Váh in 1897) was established here, at the mouth of rivers Ipotica and Čierny Váh. The settlement consisting of 10 houses included isolated residences Benkovo, Dikula, Medvedzia and Ráztoky. The highest number of inhabitants (136) lived here in 1970. The settlement had a church, cemetery, school, and a pub with a skittle ground.

Dams were constructed by foresters to float timber. Since 1914 timber has been transported by Považská forest railway, which led from Liptovský Hrádok to Liptovská Teplička. The total length of the railways was 104 km. A unique wooden railway station has remained in Čierny Váh settlement.

In 2007 the state enterprise LESY SR Banská Bystrica listed this locality under the "Special Forestry Sites".

