



PL-SK

Interreg

Poľsko-Slovensko

Európsky fond regionálneho rozvoja



EURÓPSKA ÚNIA

Dlhodobé vplyvy mulčovania na biodiverzitu druhovo bohatých trávnych porastov

**Dobromil Galvánek
CBRB SAV**

Mulčovanie

- Zásah pri ktorom sa biomasa odstráni, podrví a ponechá rozprestretá na mieste
- Podľa pravidiel Správnej poľnohospodárskej praxe by malo ísť iba o dodatkové opatrenie (ku koseniu alebo pastve)
- Realita je však iná – mulčovanie je často jediným zásahom na veľkých plochách trávnych porastov

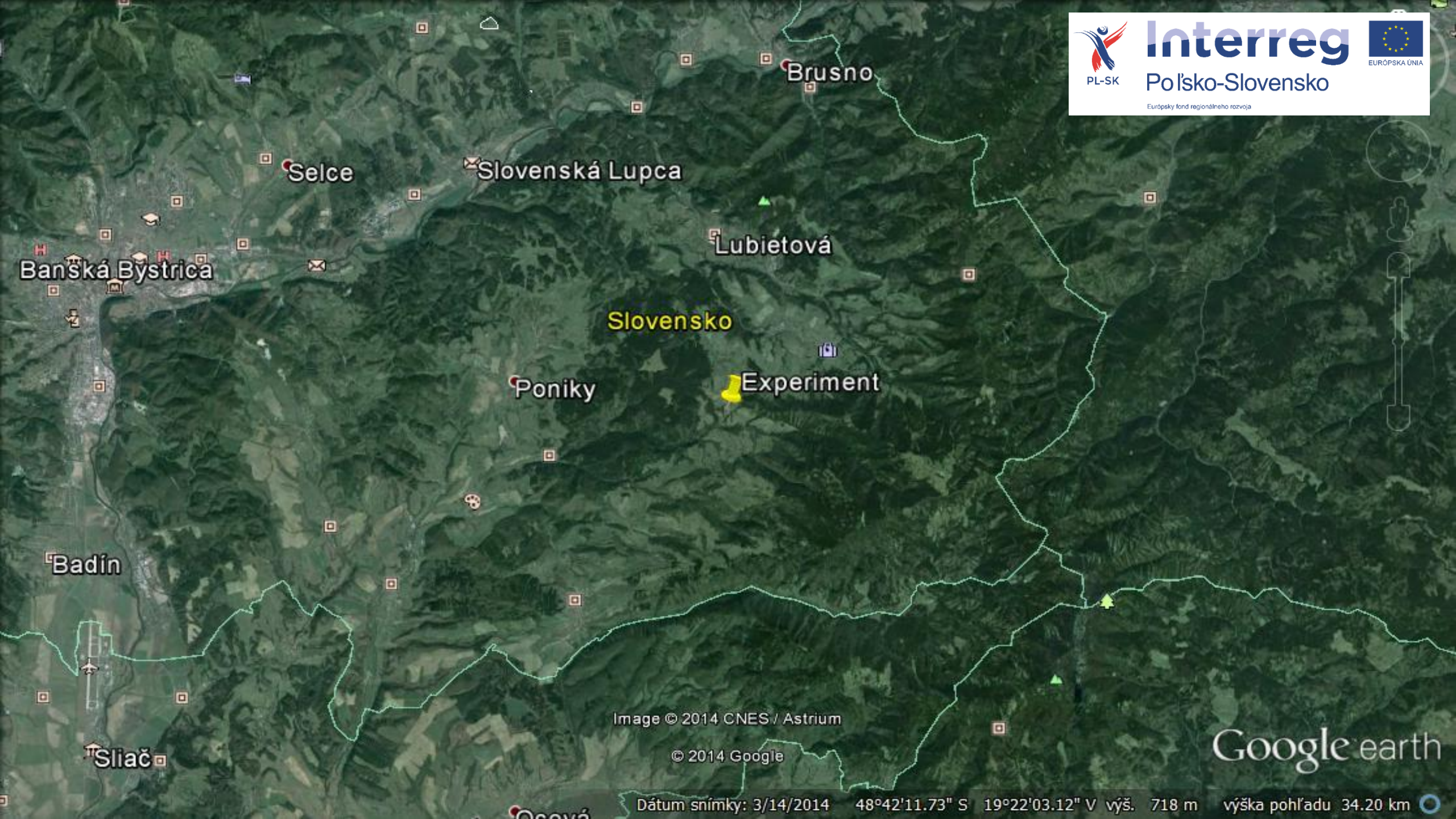
Realita na TTP severovýchodného Slovenska – koniec augusta 2020



- Nízky stav hospodárskych zvierat spôsobuje, že podstatná časť biomasy z TTP je bez využitia (cca 40%)
- Mulčovanie ohrozuje najmä menej produkčné (marginálne) trávne porasty, ktoré majú často vyššiu druhovú diverzitu
- Mulčovanie sa zvyčajne aplikuje v druhej polovici sezóny, niekedy až na jeseň („upratovanie, aby TTP dobre vyzerali“)

Aké sú dôsledky opakovaného plošného mulčovania na diverzitu TTP?

- V roku 2009 sme založili dlhodobý experiment na sledovanie vplyvov mulčovania na druhovo bohaté TTP (psicové porasty) pri Povrazníku na Poľane
- Porasty majú veľmi vysoké druhové bohatstvo (do 24 druhov cievnatých rastlín na ploche 10 x 10 cm a až do 37 druhov cievnatých rastlín na ploche 20 x 20 cm)



Banská Bystrica

Selce

Slovenská Lupca

Brusno

Lubietová

Slovensko

Poniky

Experiment

Badín

Sliach

Image © 2014 CNES / Astrium

© 2014 Google

Google earth



PL-SK

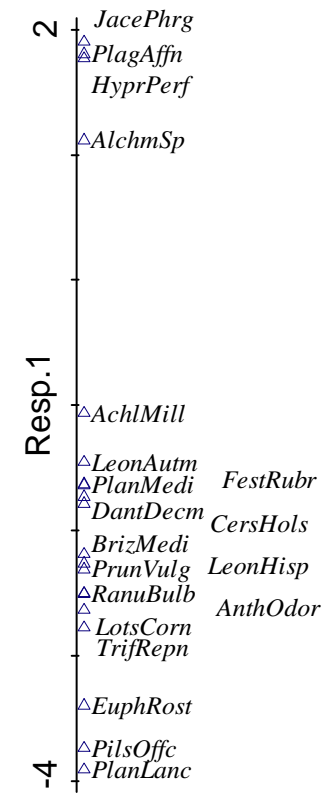
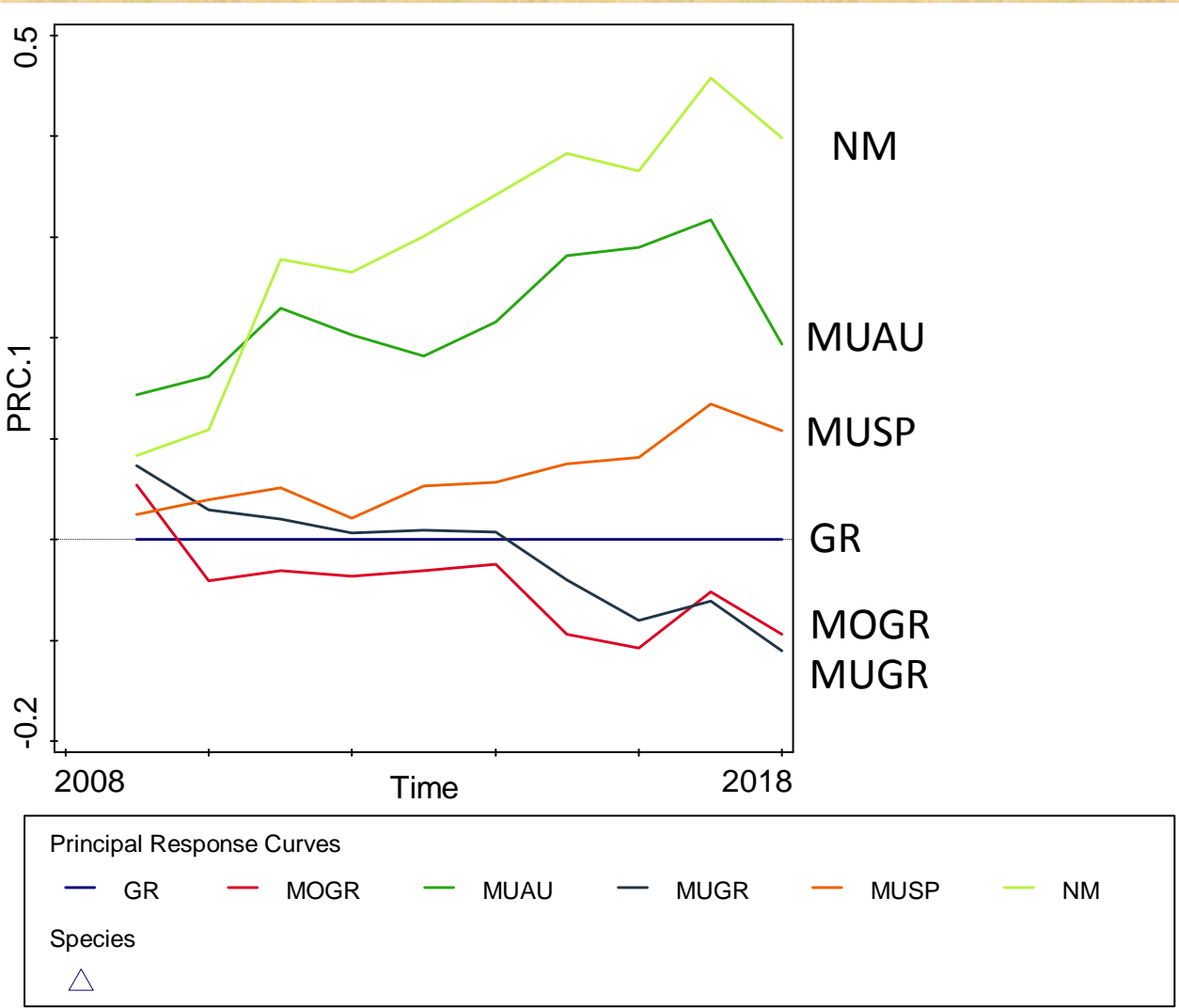
Interreg

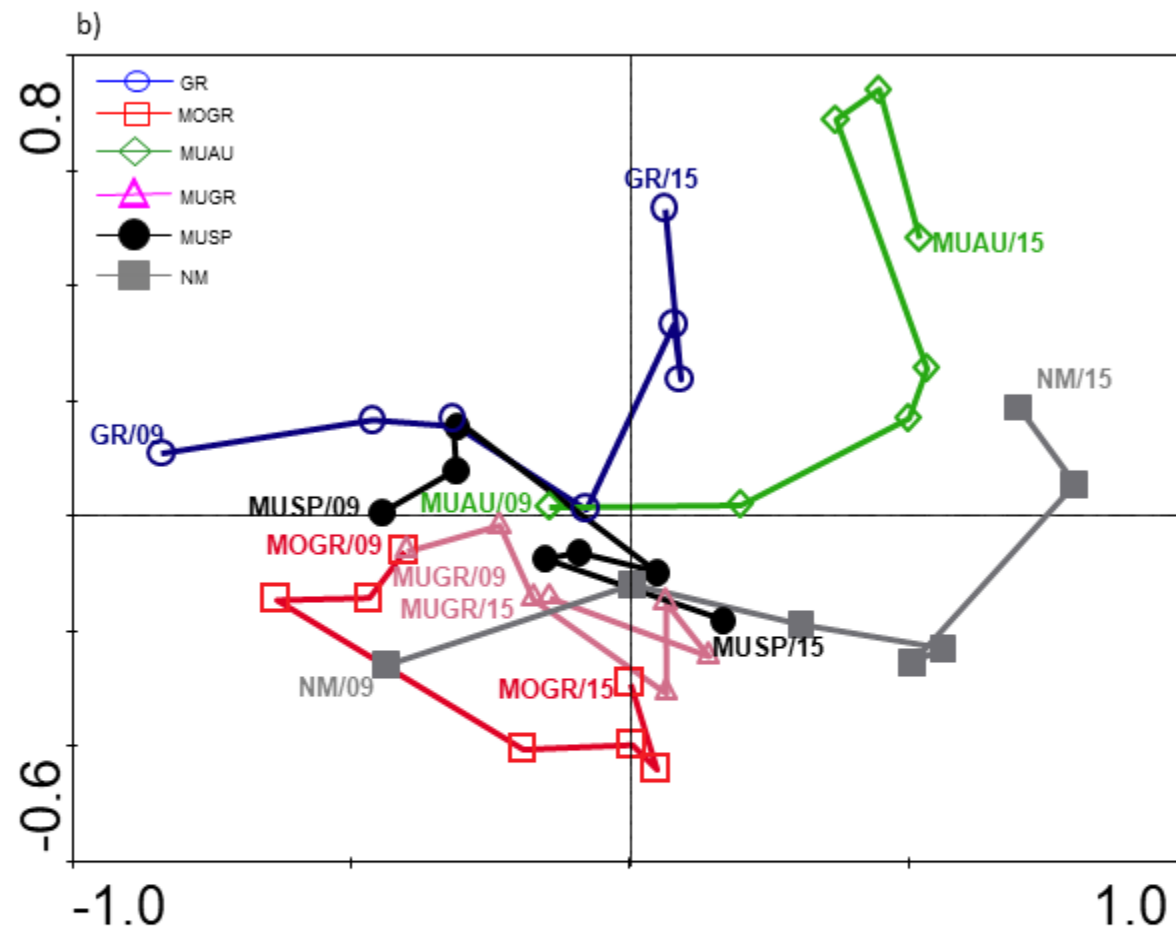
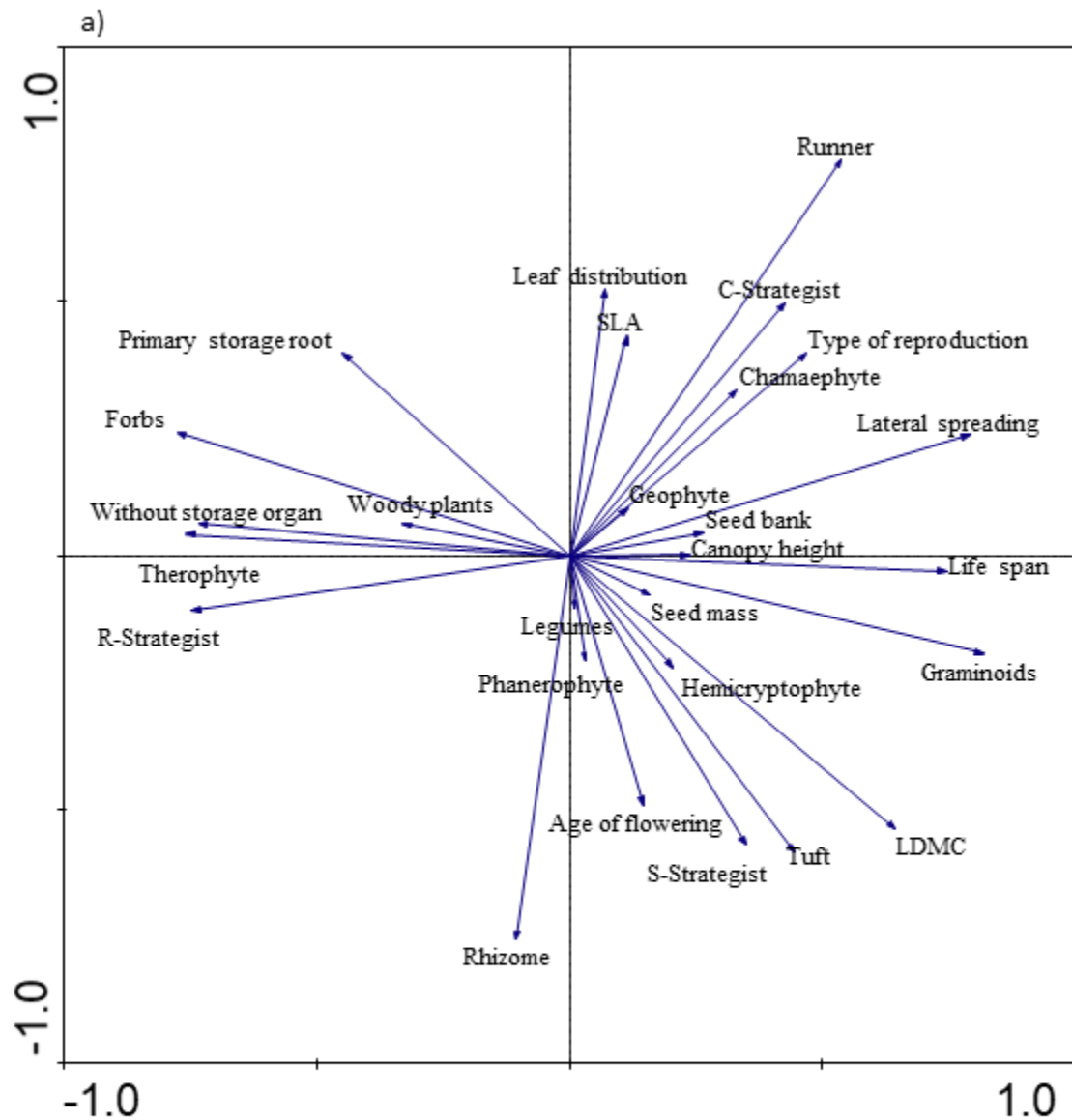
Poľsko-Slovensko

Európsky fond regionálneho rozvoja

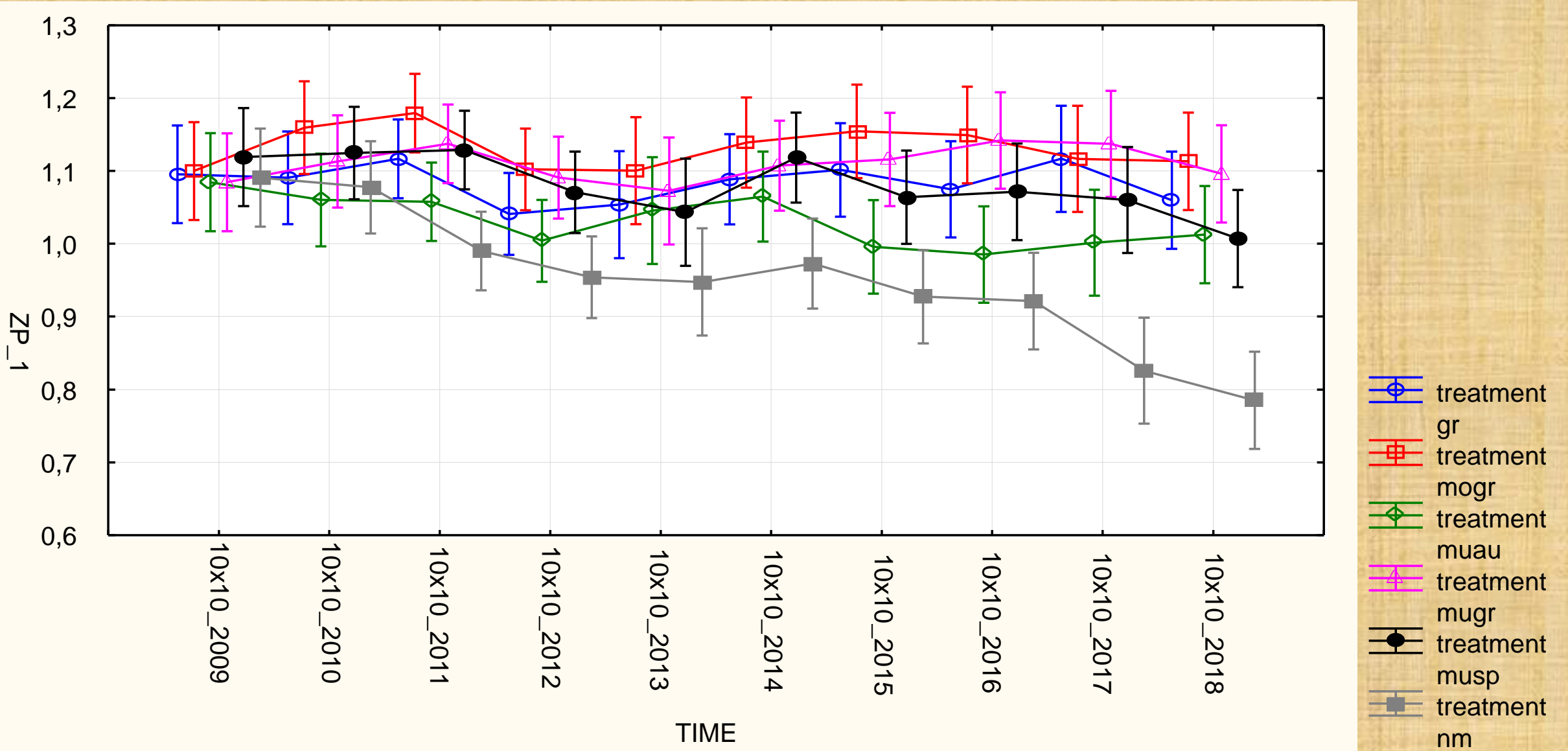


EURÓPSKA UNIA

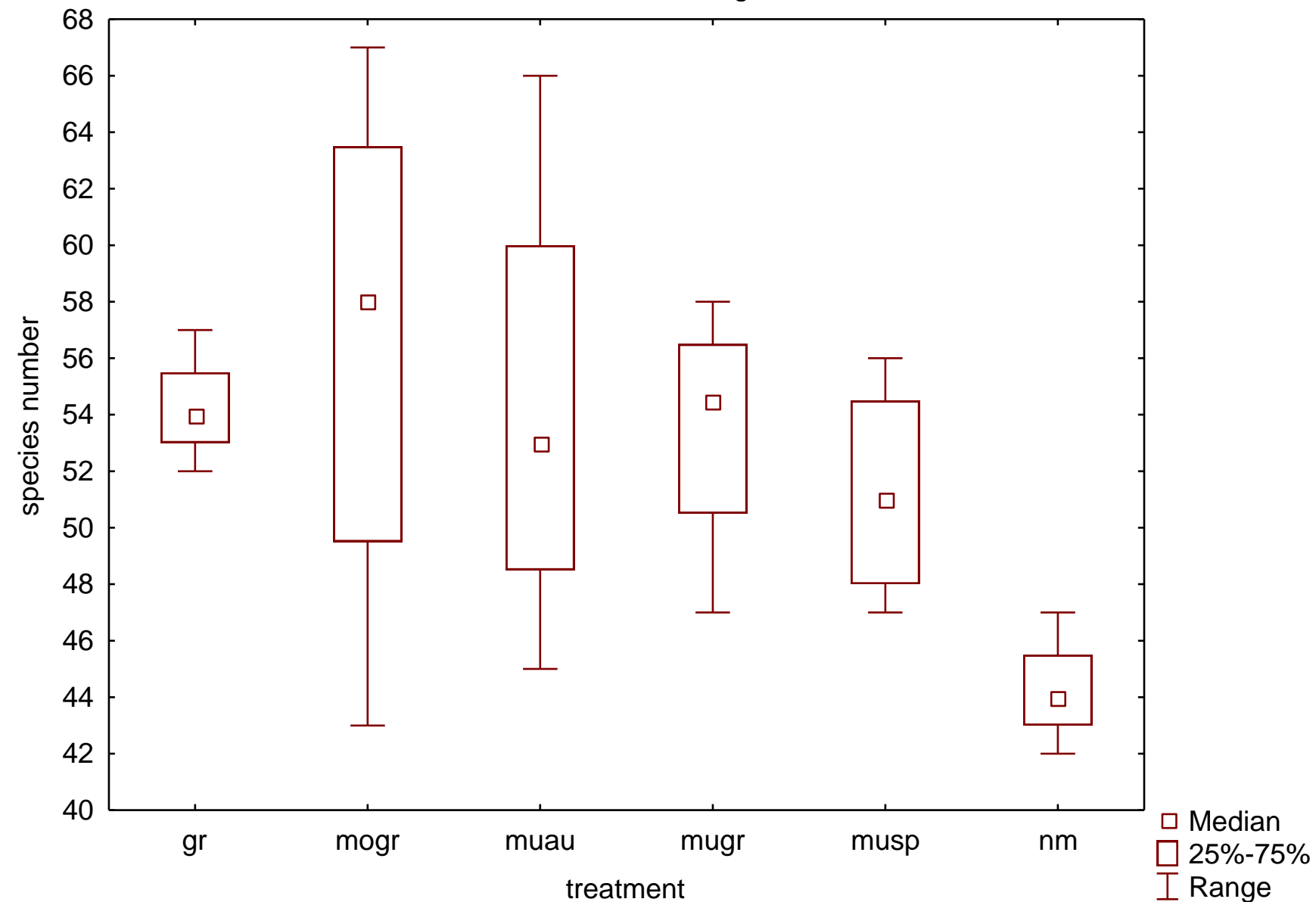




Druhové bohatstvo v škále 10 x 10 cm



Species richness
CHEGD fungi



Vplyvy mulčovania na iné skupiny organizmov sa môžu líšiť od cievnatých rastlín – príklad lúčnych húb

Mulčovanie vs. biodiverzita TTP

- Mulčovanie nie je dlhodobým riešením pre údržbu TTP
- Spôsobuje zmeny druhového zloženia TTP od nízkych a pestrých oligotrofných porastov k vyšším a eutrofnejším porastom
- Dochádza aj poklesu druhového bohatstva najmä v detailnejšej škále (pokles je však menej dramatický ako pri úplnom opustení TTP)
- Vplyvy mulčovania na rôzne skupiny organizmov sa líšia, preto je namieste jeho mozaiková aplikácia
- Ak je mulčovanie aplikované ako skutočne doplnkové opatrenie napr. ku pastve, môže mať pozitívny vplyv na druhové zloženie aj druhové bohatstvo (otázny je však vplyv na živočíšnu zložku)
- Mulčovanie má však menej negatívne vplyvy ako ponechanie bez akéhokoľvek obhospodarovania (zabraňuje šíreniu drevín)

**Ak chceme zachovať pestré a druhovo bohaté trávne porasty,
bez kosenia a pastvy to nepôjde**

Ďakujem za pozornosť



PL-SK

Interreg

Poľsko-Slovensko

Európsky fond regionálneho rozvoja



EURÓPSKA UNIA

