

Tradičné poľnohospodárstvo v Karpatoch ako inšpirácia pre ochranu a obnovu biodiverzity



© M. Khytruk



PL-SK

Interreg

Poľsko-Slovensko



EUROPSKA ÚNIA



IAVS

vegsciblog.org

Vegetation Science Blog: Official blog of the IAVS journals

Grassland with tradition: sampling across several scientific disciplines

Posted on March 19, 2021 by David Zeleny

The post provided by Monika Janišová



Grassland with Tradition

from vegsciblog.org



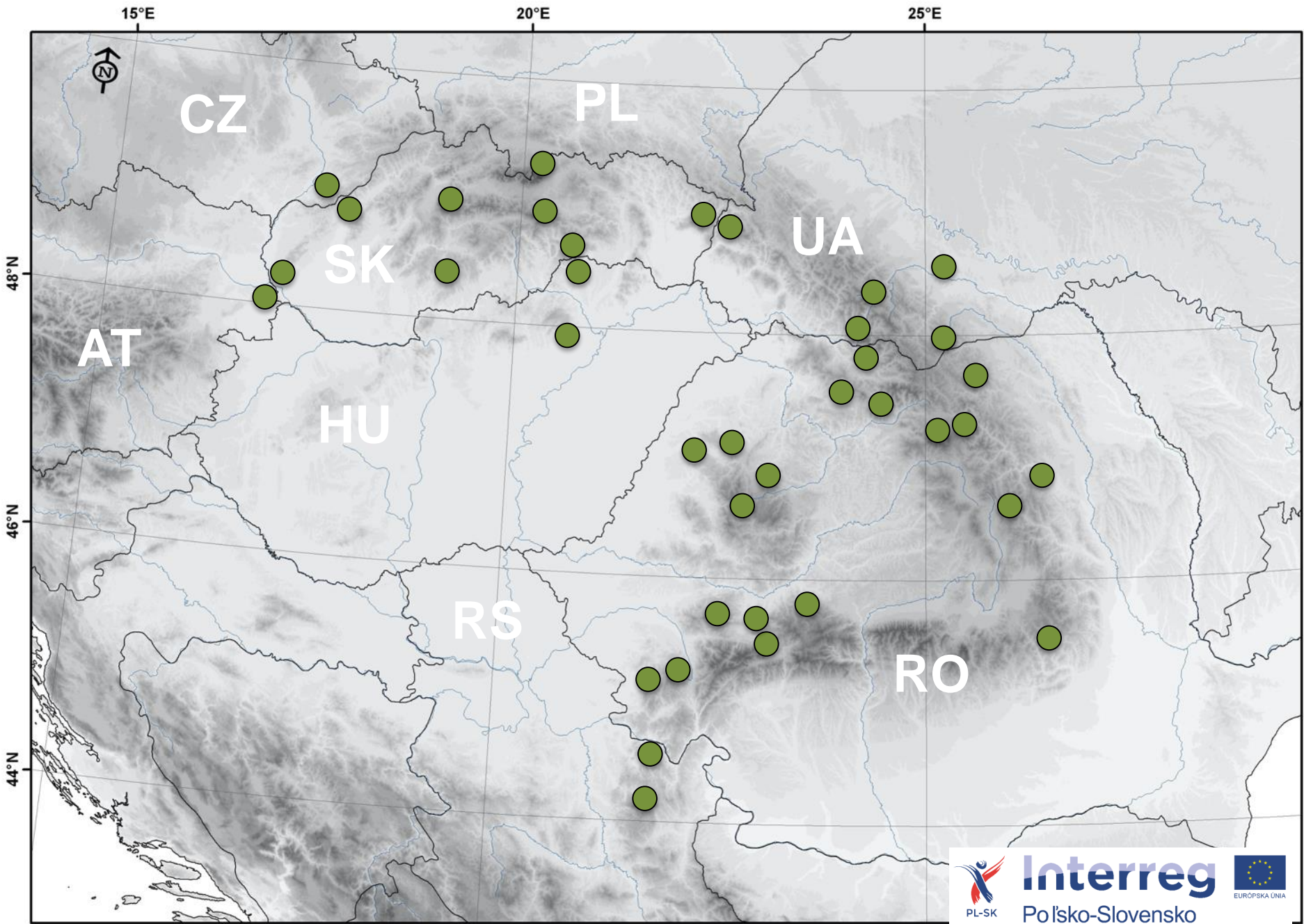
Interreg

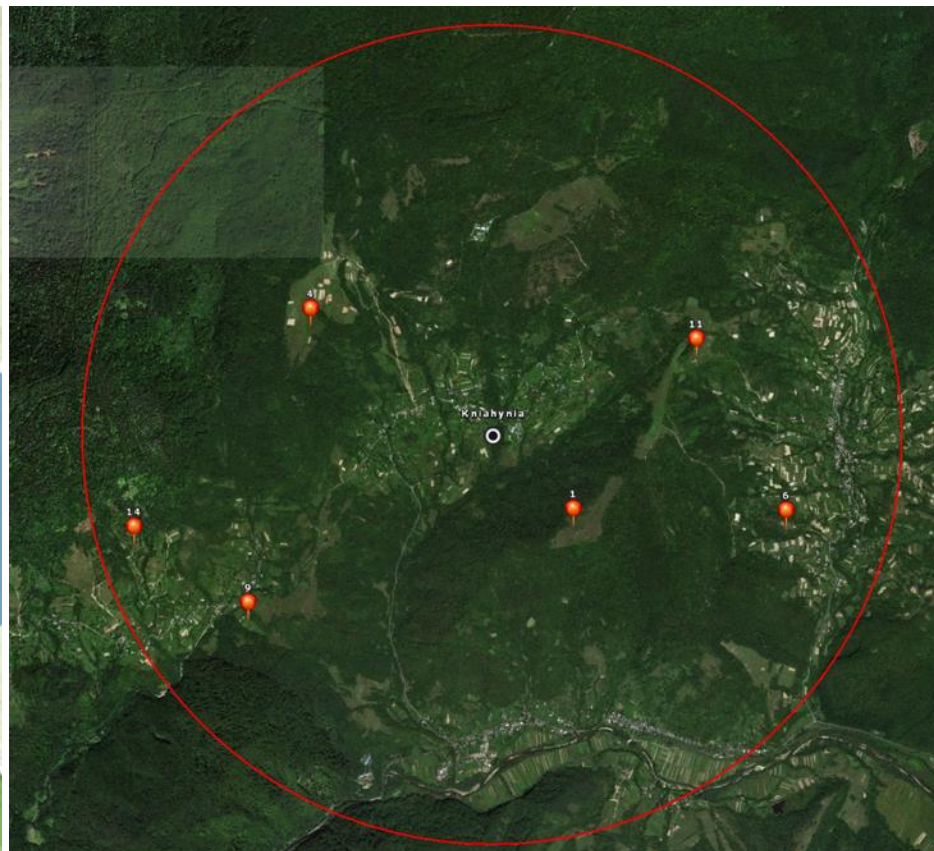
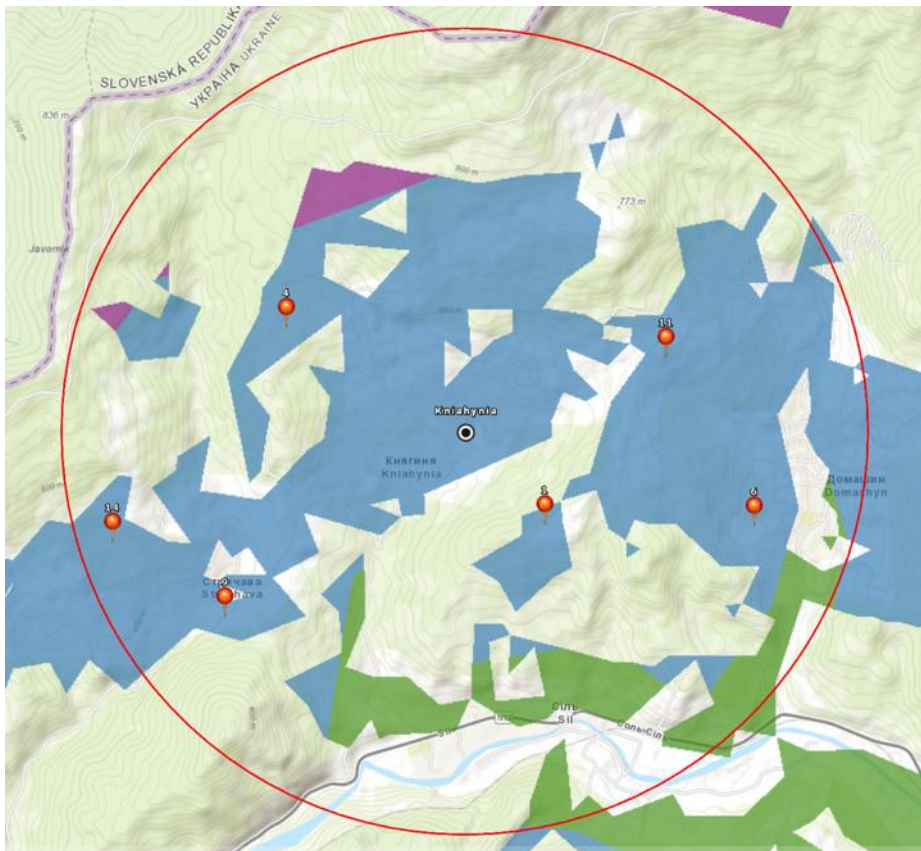
Poľsko-Slovensko

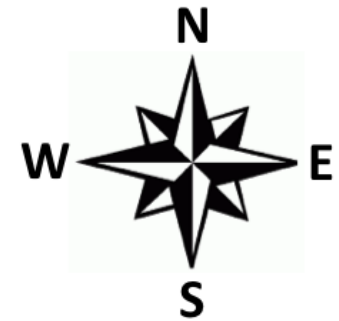
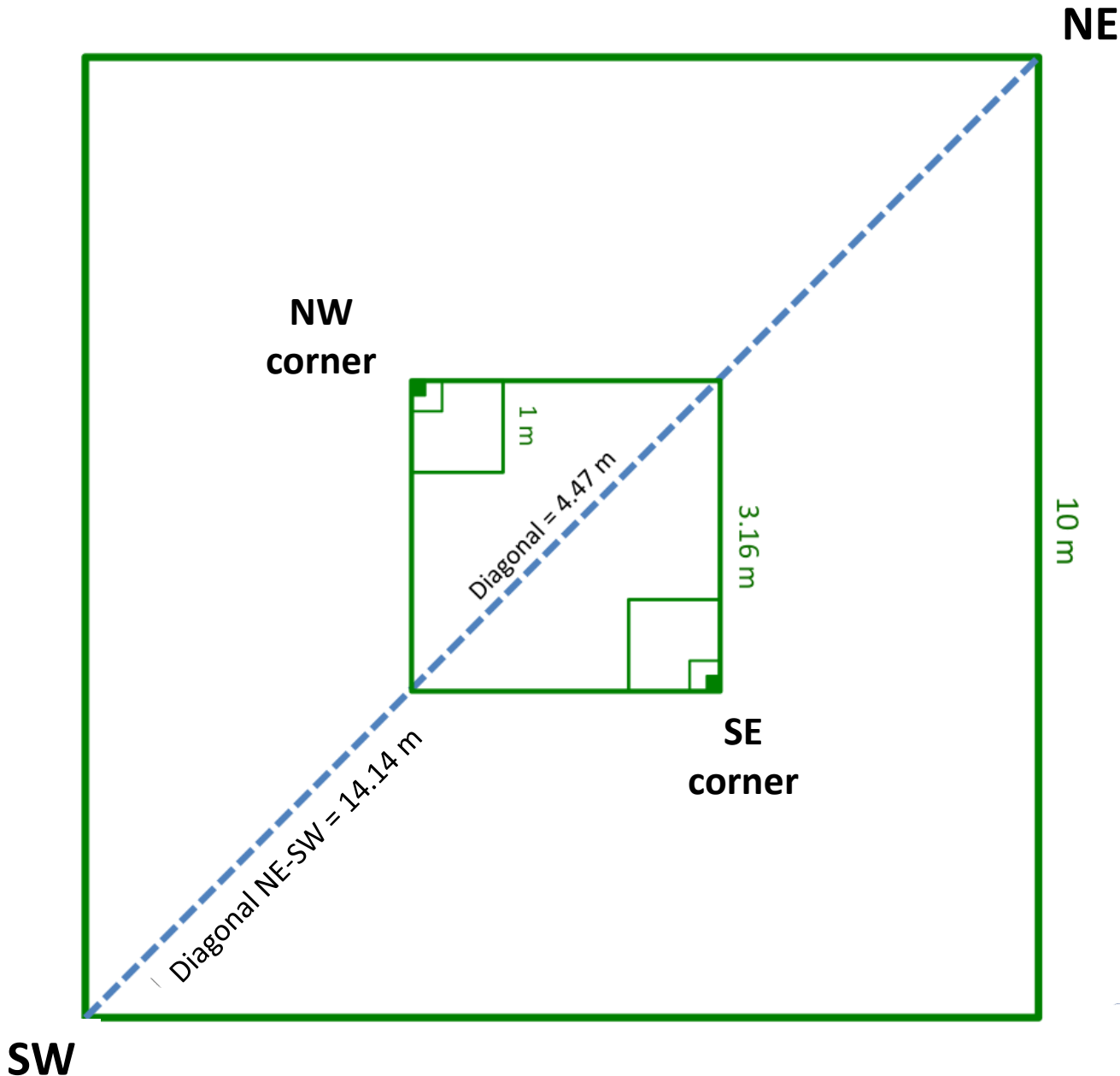
Európsky fond regionálneho rozvoja



EUROPSKA UNIA







In each parcel (six per study site), a nested plot series was arranged covering seven spatial scales (0.0001 m², 0.001 m², 0.01 m², 0.1 m², 1 m², 10 m², 100 m²). In each of the nested plots, the shoot presence of all species of vascular plants, bryophytes and lichens was recorded. Species relative abundance was estimated visually as a percentage cover in 10-m² plot. For this plot size the detailed environmental data were obtained. Information on the management practices was obtained during the semi-structural outdoor or indoor interviews with the local farmers and landowners. Our questions focused on agricultural practices used recently (since 2010) and during the two historical periods, 1950-1990 (the period of centrally planned economy) and 1990-2010 (the period of market economy).



Interreg
PL-SK
Poľsko-Slovensko



EUROPSKA UNIA

Europský fond regionálneho rozvoja







© M. Janišová



Interreg
PL-SK



EUROPSKA UNIJA

Poľsko-Slovensko
Európsky fond regionálneho rozvoja



Interreg
Po lsko-Slovensko



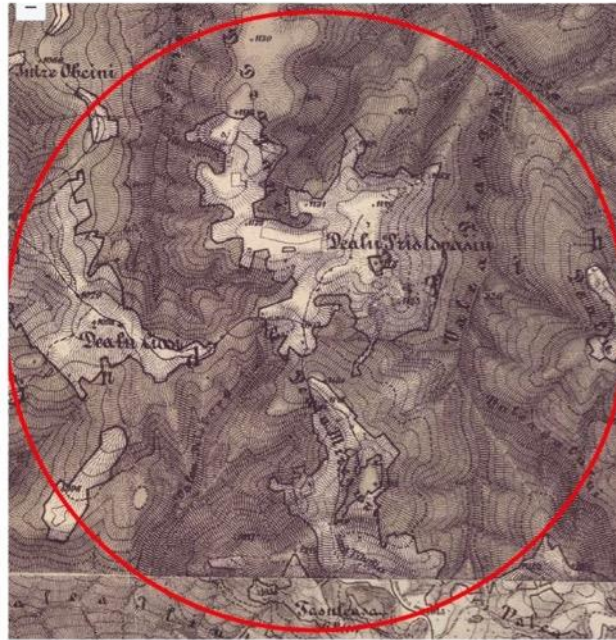
EUROPSKA UNIA

Evropský fond regionálního rozvoje

1770



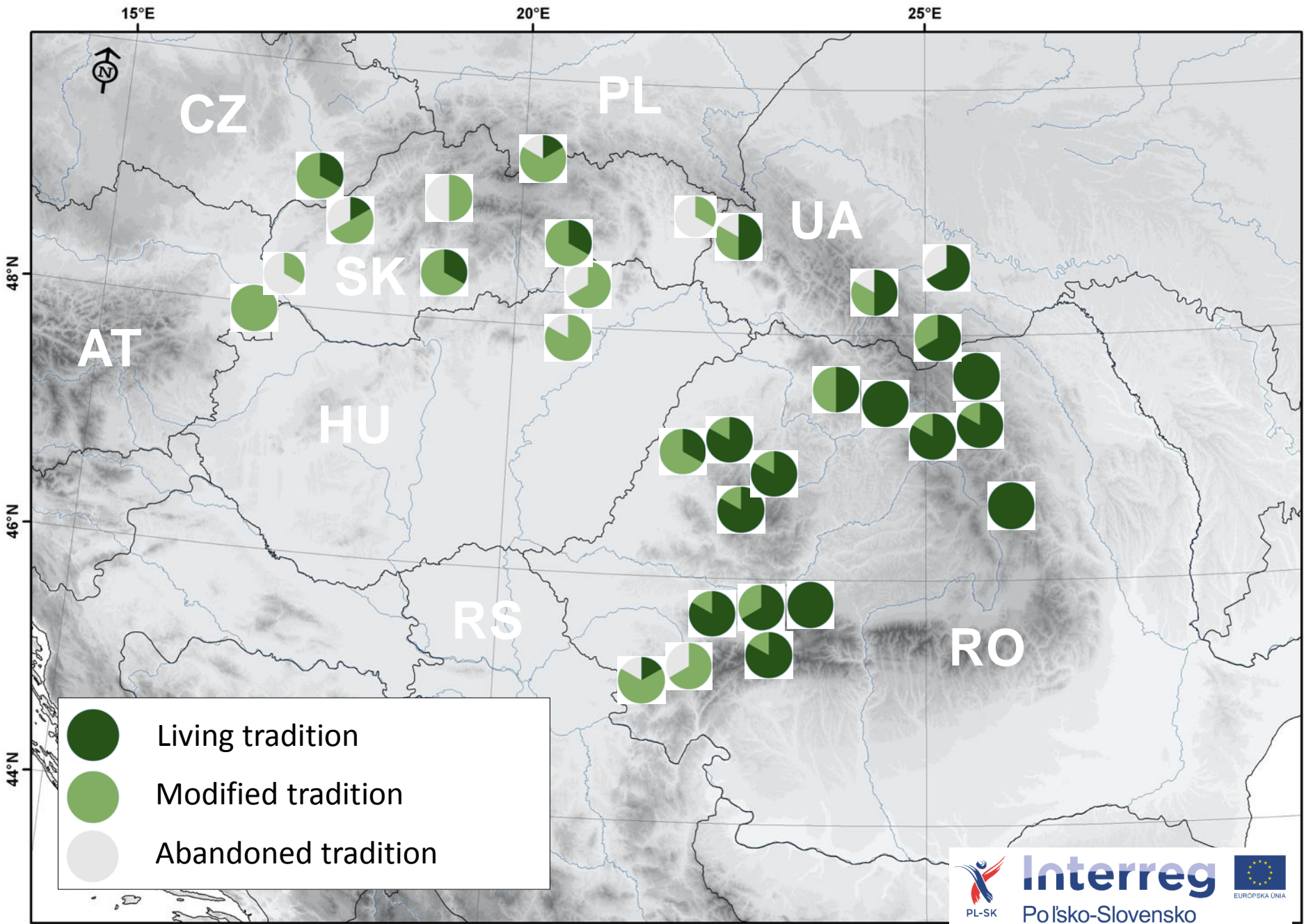
1870



2010



1
 nematu pšodu žinja whagzech, a whupozych, haluzyc gmi vaba
 ze to se zapowida pod pokutu zuregu dołożenu, w kterych
 se ~~...~~, aneb jeho smabise to doznalo, gystly se wcdem bez mulo
 heshpodarowey toho dopuścił, nazprome ma byt krestany klada, zo
 druze jakby wtom bol postizeny, jeden zlaty proparda, potrety
 ogtlyby wtom bol preswerceny mrdn, a wsketha tużba wrecbada
 in dycum denolun, kadily swego lotrstwa po ni
 ...





© M. Janišová



PL-SK

Interreg

Po lsko-Slovensko

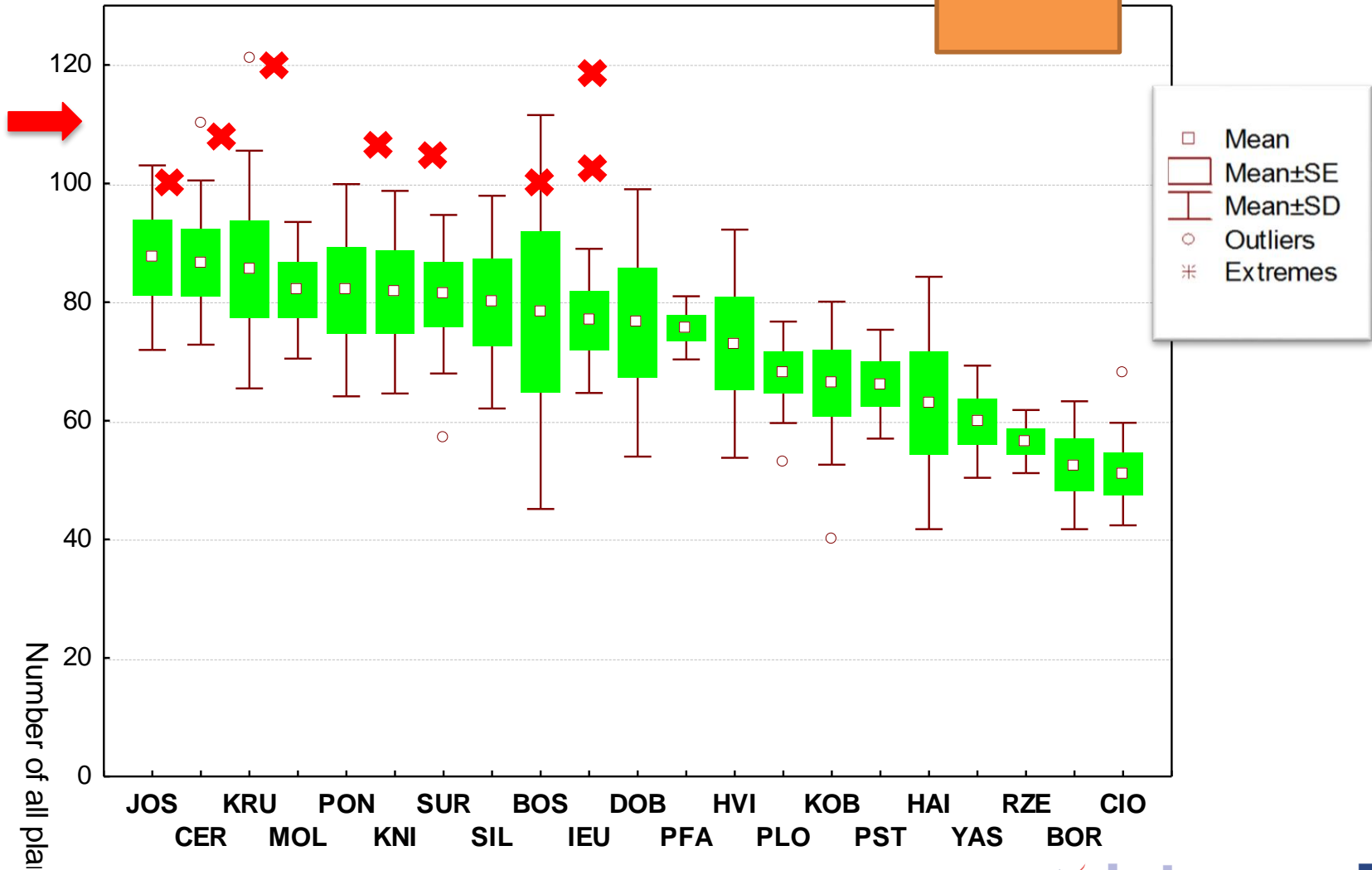


EUROPSKA UNIJA

Európsky fond regionálneho rozvoja

All plants


100 m²





© M. Janišová

SK: Bošáca

- 
- 2018** Naša plocha je stále sadom, jej majiteľ, Ján Kukuča, tu hospodári stále rovnako: jarná pastva kráv a ručné kosenie v júli
- 1990** Naša plocha je zaujímavá pre ochranárov, organizuju sa tu letné tábory
- 1950-1990** Obdobie scelovania pozemkov, družstevného hospodárenia, ale aj opúšťania pôdy. Následkom je strata jemnej krajinnej mozaiky na Grúni. **Naša plocha ostáva sadom.**
- 1949** Vznik poľnohospodárskeho družstva v Novej Bošáci
- 1880** Majiteľ parcely, Ján Kukuča, má 6,5 ha polí, 0,6 ha sadov a 2,9 ha lúk
- 1876-1878** **Naša plocha je sadom**, v okolí sú ostrovčky lesa
- 1855** **Naša plocha dáva sladké krmivo (seno)**, vedľa pestujú jačmeň, raž, zemiaky a strukoviny
- 1835-1840** **Naša plocha je pasienkom alebo lúkou**
- 1782-1797** **Naša plocha je pasienkom**
- 1730** Stavba najstaršieho domu u Kukučov (majiteľ rekordnej parcely)
- 1500** **Vyklčovanie lesa v okolí Grúňa**
- 1380** Bošáca – prvá zmienka



Interreg
Poľsko-Slovensko



Európsky fond regionálneho rozvoja



1782-1797



Interreg
Poľsko-Slovensko



Európsky fond regionálneho rozvoja



1835-1840



Interreg
Po lsko-Slovensko



EUROPSKA UNIA

Evropský fond regionálního rozvoje

2018





OR





© M. Janišová

SK: Krupina

Pred 1950



1950-1990



1998



Od 1998





15



© M. Janišová

RO: Ponoara



Kedysi:



Dnes:



RO: Moldovița

60 vascular plant species in 1 m²



© M. Janišová



Interreg
Poľsko-Slovensko



EURÓPSKA ÚNIA

Európsky fond regionálneho rozvoja



1. Kombinácia pasenia a kosenia





© M. Janišová



© M. Janišová



© M. Janišová



PL-SK

Interreg

Po lsko-Slovensko

Európsky fond regionálneho rozvoja



EURÓPSKA ÚNIA



© A. Kuzemko



Interreg
Poľsko-Slovensko
Európsky fond regionálneho rozvoja



EURÓPSKA ÚNIA

2. Pravidelné hospodárenie s drobnými odchyľkami







© M. Janišová



Interreg
PL-SK
Poľsko-Slovensko
Európsky fond regionálneho rozvoja



EURÓPSKA ÚNIA



© M. Janišová



Interreg
PL-SK
Poľsko-Slovensko
Európsky fond regionálneho rozvoja

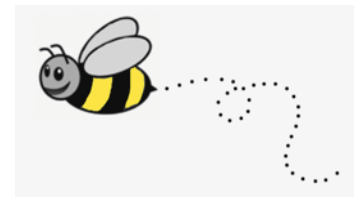


EURÓPSKA ÚNIA



© M. Janišová

3. Variabilita v termíne kosenia a zrelosť semien sú dôležité



Interreg
Poľsko-Slovensko



Európsky fond regionálneho rozvoja



© M. Janišová



© M. Janišová



PL-SK

Interreg

Poľsko-Slovensko



EUROPSKA UNIJA

Európsky fond regionálneho rozvoja



© M. Janišová



© M. Janišová



4. Orba môže pomôcť obnoviť degradovaný trávny porast





© M. Janišová



© M. Janišová

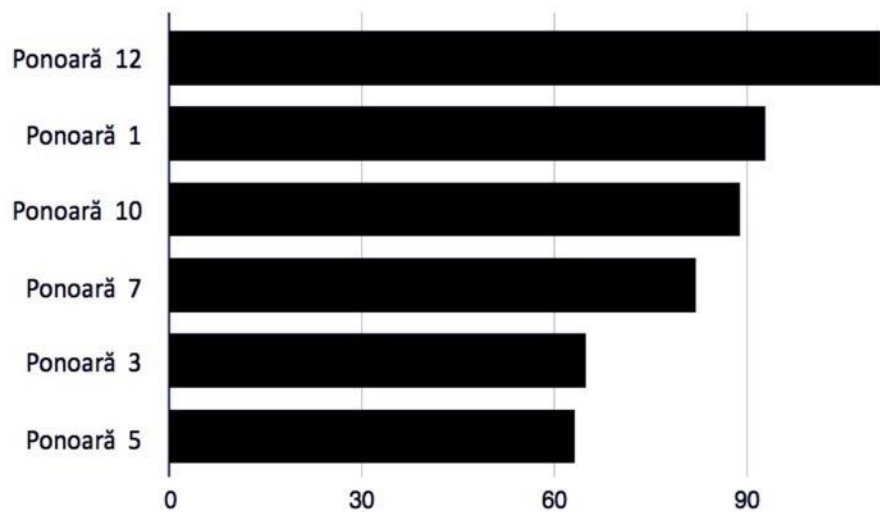


Interreg
Poľsko-Slovensko
Európsky fond regionálneho rozvoja

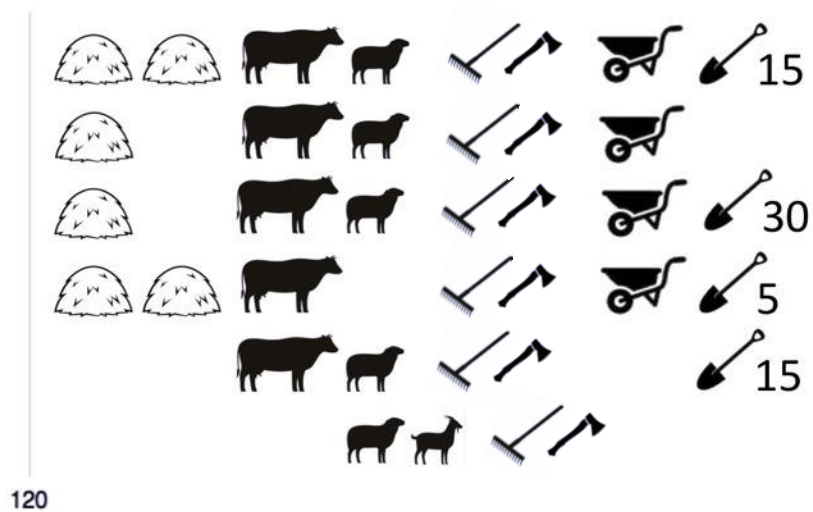


EURÓPSKA ÚNIA

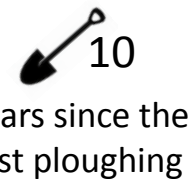
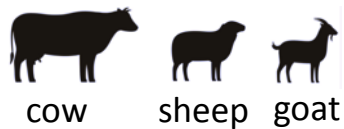
Number of plant species in 100 m²



Applied management practices



Symbol explanation:



Haymaking

Grazing

Litter/Shrub
removal

Manuring

Plowing



Interreg
Poľsko-Slovensko



Europský fond regionálneho rozvoja



© M. Janišová

5. Dobrý hnoj podporuje produktivitu aj diverzitu



Interreg
Poľsko-Slovensko



Európsky fond regionálneho rozvoja



© M. Janišová



6. Diverzita okolitej krajiny podporuje diverzitu lúk a pasienkov





© M. Janišová



7. Diverzita v hospodárení podporuje diverzitu vegetácie a krajiny



Interreg
Poľsko-Slovensko





© M. Janišová

8. Rešpektovanie miestnych podmienok a tradícií





9. Pohľad tradičného hospodára pri dôležitých rozhodnutiach



Interreg
Poľsko-Slovensko



Európsky fond regionálneho rozvoja



© M. Janišová



Interreg
Poľsko-Slovensko



EUROPSKA UNIA

Európsky fond regionálneho rozvoja

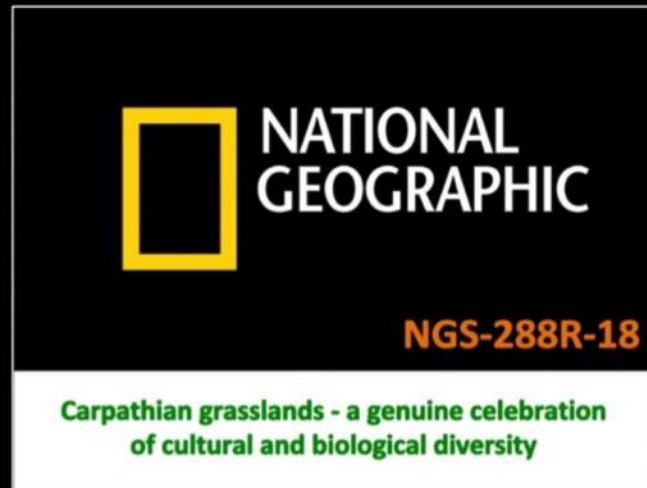
Grassland with Tradition:

Monika Janišová

Anamaria Iuga

Cosmin Marius Ivascu

Martin Mages



VEGA 2/0095/19



Special thanks to:

Anna Bérešová
Alina Sorina Biro
Lubov Borsukiewicz
Vasyl Budzhak
Michał Chiliński
Illya Chorney
Iwona Dembicz
Katarína Devánová
Daniela Dúbravková
Thorsten Englisch
Karel Fajmon
Alessandra Fidelis
Lara Gartler
Loredana Grill
Ivana Jongepierová
Roman Kish
Mykhailo Khytruk
Łukasz Kozub
Svatava Kubešová
Jan Kučera
Ina Kvakovska

Anna Kuzemko
Ihor Kuzemko
Lukáš Laffers
Silvia Maráková
Katarzyna Nurowska
Salza Palpurina
Yordan Palpurin
Harald Rötzer
András Schmotzer
Dariia Shyriaeva
Katarína Skokanová
Imelda Somodi
Pavel Širka
Iveta Škodová
Róbert Šuvada
Alla Tokaryuk
Eva Uhliarová
Viktor Virók
Denys Vynokurov
Susan Wiser
& farmers and respondents

© M. Janišová



© M. Janišová

Nech žijú karpatské lúky !!!



© M. Janišová