

LESY Slovenskej republiky, š. p.
Odštepnyý závod Prešov

Vitajte na úvodnom seminári Včelárenie



Lesná správa Malcov
29. júna 2021



Témy prednášok

- Úvod do včelárstva (súčasný trendy vo včelárení, základné prostriedky pri chove včiel)
- **Biológia včely**
- **Včelie produkty** (med, propolis, materská kašička, vosk, včelí jed)
- **Úľové zostavy**
- **Praktické ukážky na včelnici**

Kto sme

- Rodinná včelárska farma
- Včelárime od roku 1939
- 3. generácia – Blanka Vincová, ukončené štúdium na SOŠ B. Bystrica, odbor včelárka
- 160 včelstiev - chov v NN úľových zostavách (420x200mm)
- 3 stabilné stanovištia
- Kočovanie – 1-2 stanovištia
- Zameranie na produkciu včelích produktov a chov matiek
- Prednášková činnosť



Včelnica – Haniska pri Prešove



Včelnica – mesto Prešov



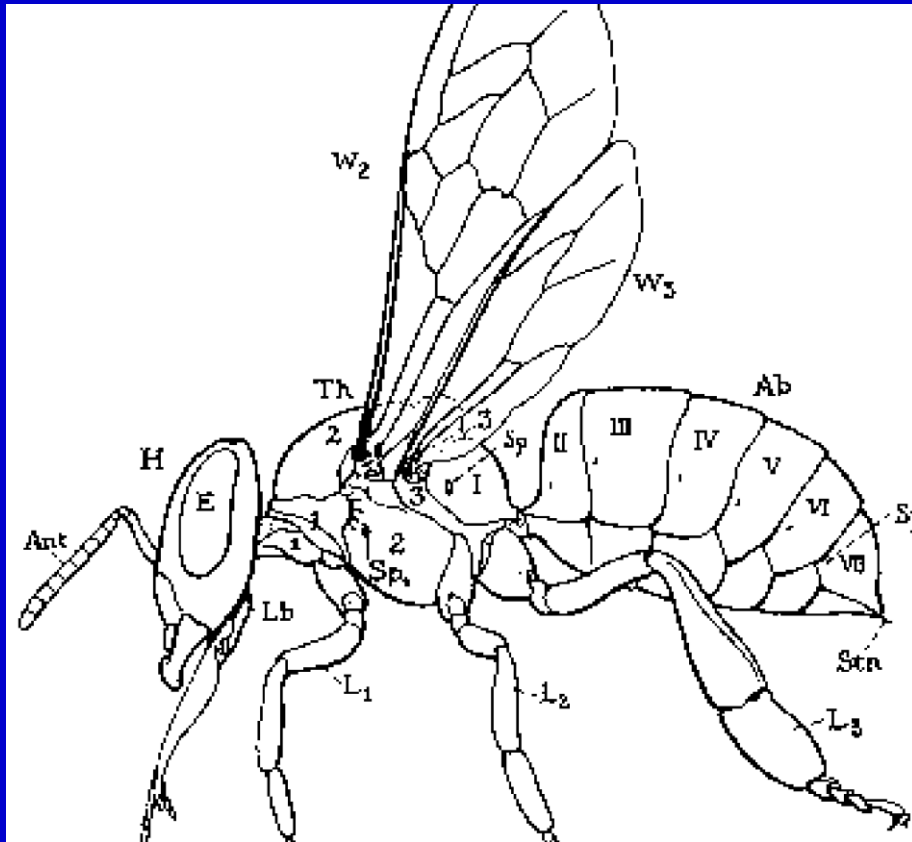
Včelnica – Malý Šariš



Biológia
včely medonosnej
Apis mellifera

Základná charakteristika
včelstva

Morfológia včely

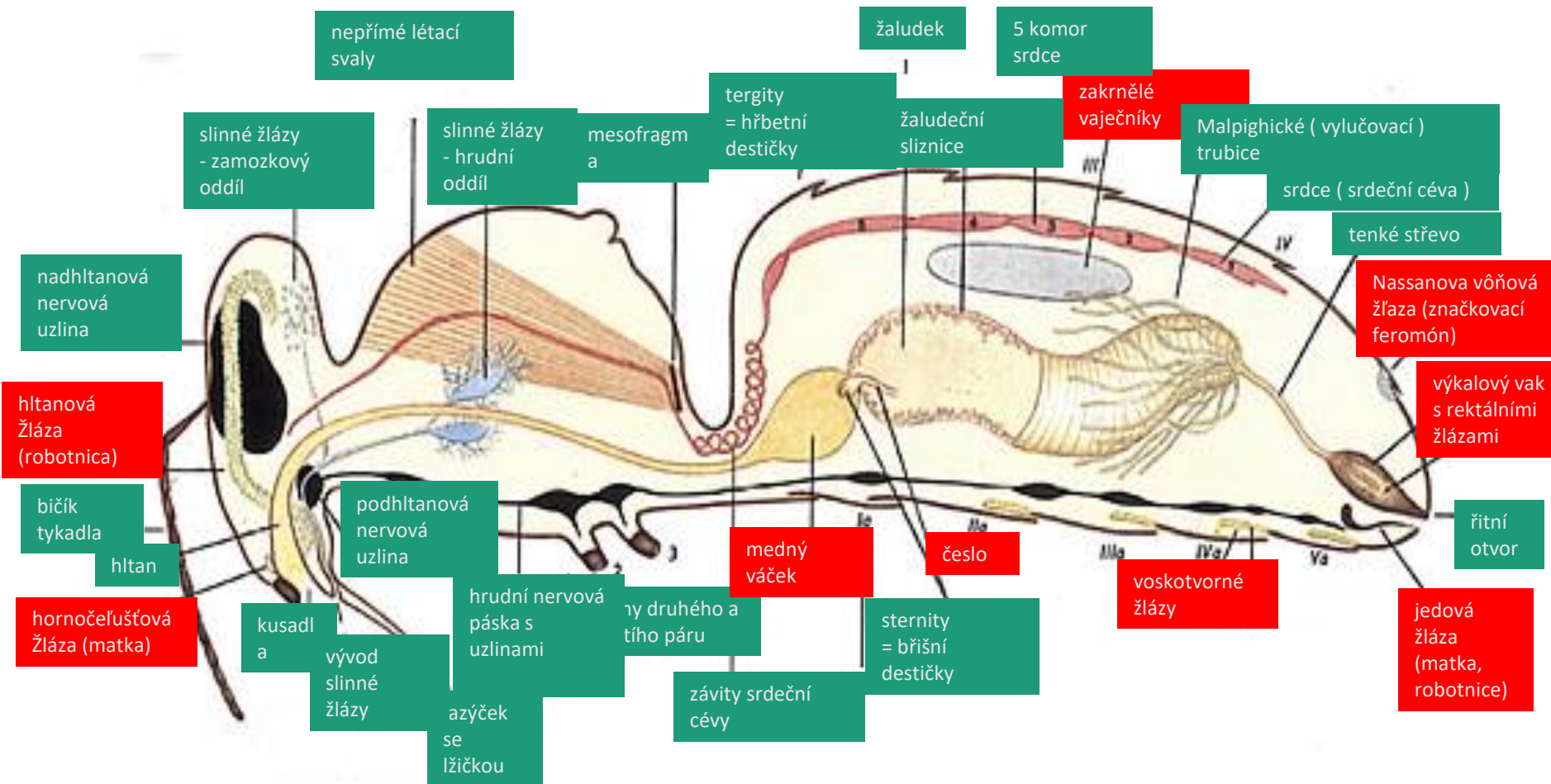


Hlava – 1 pár tykadiel, 3 jednoduché oči, 2 zložené oči, tykadlá – čuch a hmat

Hruď – 3 páry nôh (3. pár – peľové košíčky), 2 páry krídel, 3 páry prieduchov

Bruško – 6 segmentov, pohyblivé pre zväčšenie bruška (napĺňanie výkalového vaku, vaječníkov alebo medového vaku)

Anatómia včely



Výživa včely medonosnej

Včelstvo spotrebuje ročne asi 50 - 80 kg medu (z toho 6 - 8 kg cukrových zásob v zime), 20 - 30 kg peľu a okolo 80 l vody

- **Bielkoviny** získava včela z peľu. Najviac bielkovín potrebuje larva pri raste. Veľa peľu spotrebujú aj mladušky na tvorbu materskej kašičky a dokončenie vlastnej ontogenézy. Peľ sa nedá v plnej miere nahradiť žiadnou z používaných náhradiek (sója a pod.)
- **Cukry** tvoria energetickú zložku v potrave včiel. Prirodzeným zdrojom cukrov pre výživu včiel sú nektár a medovica (tzv. sladina), ktoré si včely spracovávajú a konzervujú vo forme medu. V prípade nedostatku alebo odobratia medových zásob nahradzame ich včelstvu repným cukrom vo forme sirupu (kryštálový cukor s vodou) alebo cukromedového cesta (práškový cukor s medom)
- **Tuky** získavajú včely z peľu. Dostatok tuku v tele ovplyvňuje dĺžku života a odolnosť včiel, je podmienkou rozvinutia stavebného pudu a úspešného prezimovania.
- **Minerálne látky** sa nachádzajú v tele v nepatrných množstvách, ale sú pre život nevyhnutné. Ich zdrojom pre včely je nektár, peľ, príp. voda
- **Voda** je najviac potrebná pre včelstvo skoro na jar, keď spotrebuje až 2 l denne. V čase znášky získavajú včely vodu aj z riedkeho nektáru a medovice. Pri akútnom nedostatku vody môže dôjsť ku kanibalizmu -vysávaniu plodu.

**Včelstvo je biologická
jednotka pozostávajúca z
tisícov jedincov (produkčné
včelstvo má až 55 tisíc
jedincov), ktoré navzájom
vytvárajú súladný celok.**



robotnica



matka



trúd

**Základné rozdelenie jedincov vo
včelstve**

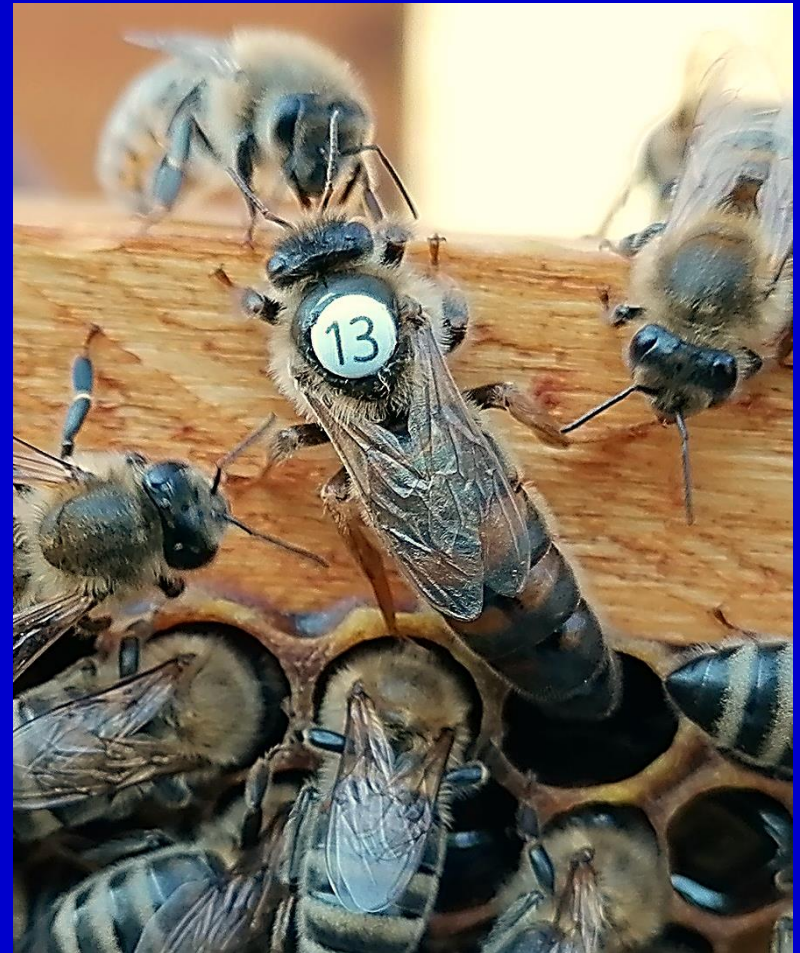


Označenie matky má svoje opodstatnenie



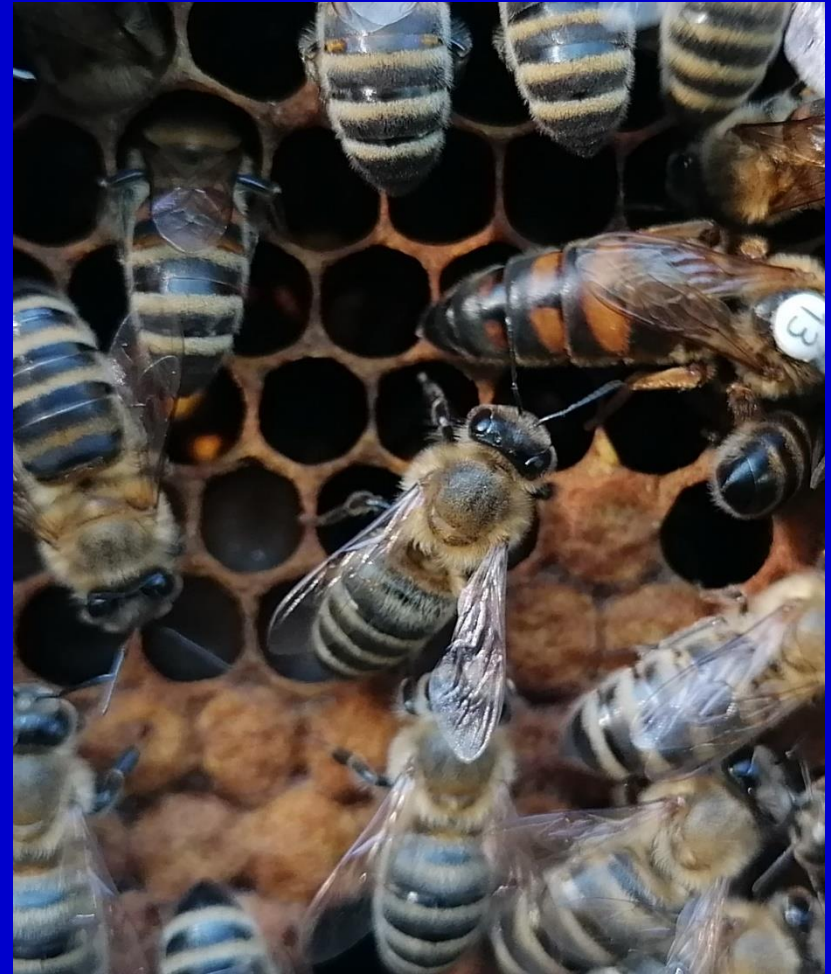
Matka - Kráľovná

- Úloha – kladenie vajíčok, reprodukcia včelstva
- Kládí oplodnené vajíčka – robotnice, neoplodnené vajíčka - trúdy
- Vývoj – 16 dní
- Žije 4 – 5 rokov
- Počet – vždy len jedna
- Okrem výnimiek pri tichej výmene
- Má funkčné žihadlo
- Počas jej celého života – robotnice ju krmia materskou kašičkou



Robotnica

- Úlohy sa menia počas jej života
- vývoj 21 dní,
- ŠTÁDIUM MLADUŠKY (21 dní)
 - 1-2 deň: čističky
 - 3-5 deň: krmička, kŕmi starší plôdik
 - 6-12 deň: dojička, kŕmi matku a mladší plôdik
 - 13-17-18 deň: staviteľka, voskotv. žľ., stavia medzistienky
 - 19-20 deň: strážkyňa
 - 21 deň: vylieta
- ŠTÁDIUM LIETAVKY (21 dní) – nosenie peľu, nektáru a vody do úľa
- žije v lete 4 – 6 týždňov, v zime 5-8 mesiacov
- funkčné žihadlo
- Počet – 30 000 – 60 000 – silné včelstvo



Trúd

- úloha – oplodnenie mladých matiek, vyhrievanie plodu v úli
- vývoj 24 dní
- žije v lete 4 – 5 týždňov
- Nemá žihadlo
- Počet cca 2000 v úli
- žije len v lete



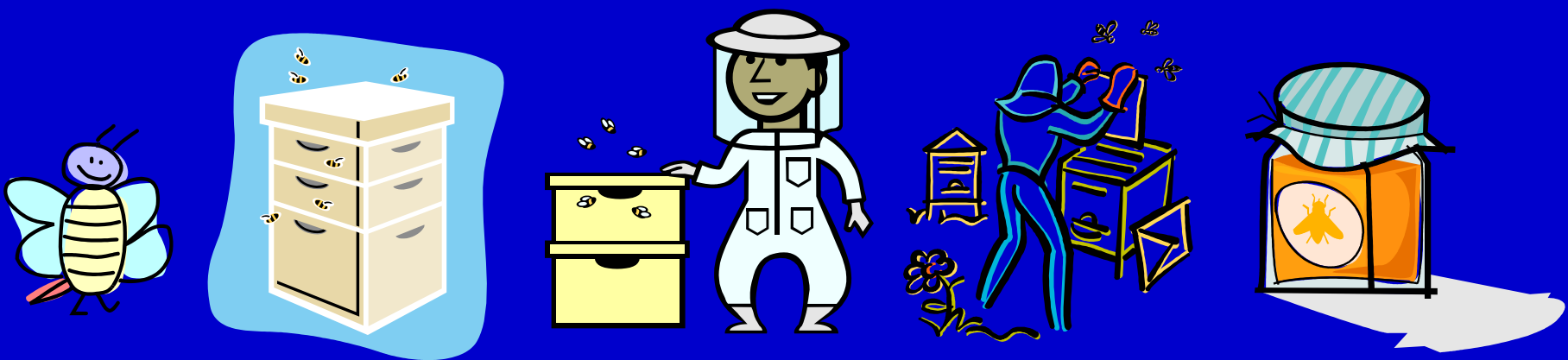
Plodové teleso

Plasty, kde sa nachádzajú:

- vajíčka,
- otvorený plod (larvy)
- zaviečkovaný plod – kukly robotníc a trúdov
- Materské bunky – špecifické misky predĺženého tvaru



Včelárrenie ušľachtilá záľuba



Rozhodli ste sa aj vy pre túto ušľachtilú záľubu?

- Určite ste sa rozhodli správne
- Zrejme chcete včeláriť moderne a efektívne
- Potom zabudnite na spôsob „aj takto sa *dá* včeláriť“
- Ak začínate, tak v moderných úľových zostavách a novou technológiou



Aj takto sa *dá* včelárit'



Aj takto sa *môže* včelárit'



Aj takto sa dá bývať



Ale aj takto sa môže bývať

Trendy vo včelárení - umiestnenie včelstiev

- Včelíny
- Včelárske kočovné vozy
- Paletové včelárenie
- Včelnice
- Technológia včelárenia



Včelín



Včelársky kočovník voz

Paletové včelárnenie





Včelnicový spôsob včelárenia



Včelnica v zime



Základné včelárske pomôcky



Metlička



Dymák



Včelársky klobúk



Rozperák



Používanie dymáka



Používanie rozperáka



Užitečné pomôcky: manipulačné stolíky, kozlík

Co včelář, to názor, a co vyhovuje
jednomu, nemusí se hodit pro
jiného.

To, že nekdo něco delá už
dlouhé roky, ještě
neznamená, že je to tak
správně.



Koniec