

3

Hrubý Ostrý Rybníček

Náučný chodník Pezinok

2,6 km



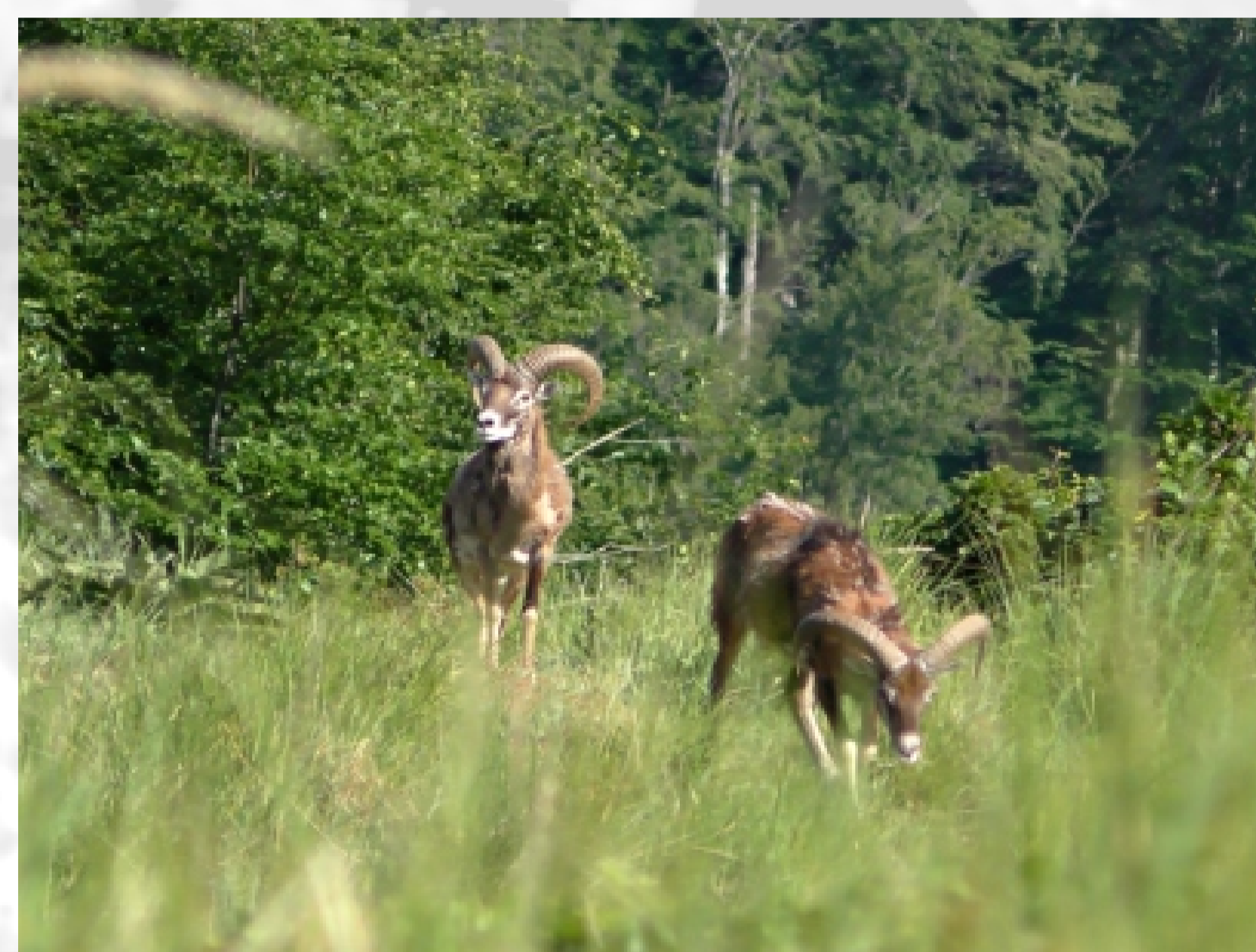
Fauna a flóra

Okolité lesy sú tvorené bukovými a zmiešanými porastmi s prímiesou javora, jaseňa, lipy, smreka a smrekovca, miestami s podrastami liesky, bazy, svíbu, drieňa a hlohu, ktoré vytvárajú veľmi dobré podmienky pre život rôznej divej zveri a vtáctva.

Žije tu päť druhov raticovej zveri: jelenia, danielia, muflonia, srnčia a diviačia zver. Zvlášť dobré životné podmienky tu má muflonia zver. Z malých lesných šeliem sa tu bežne vyskytuje líška, jazvec, kuna a iné malé šelmy, prechodne aj rys ostrovid. Vyskytujú sa tu niektoré vzácne druhy dravcov a sov, hlavne orol kráľovský a výr skalný, tiež sova lesná, myšiak lesný. V tichých lokalitách žije bocian čierny a krkavec čierny. V týchto pestrých listnatých lesoch žije veľa druhov spevavého vtáctva. K najpočetnejším druhom a celoročne obývajúcim lesy patria sýkorky. Po celý rok sa vyskytujú aj brhlík, kôrovník, sojka a d'ateľ.



Dančia zver, danielica s mláďaťom



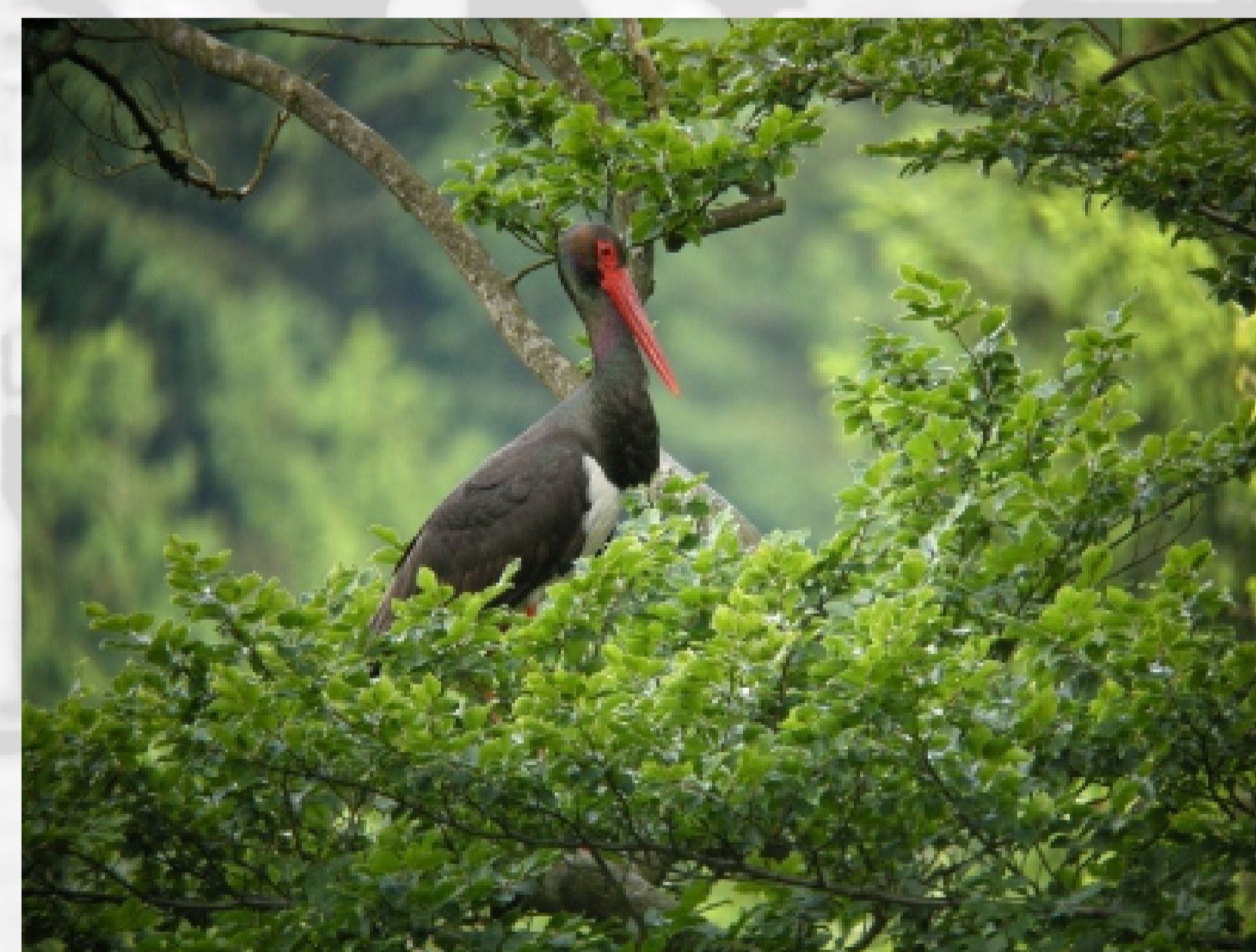
Mufloia zver, muflóny (barany)



Jelenia zver, mladé jelene 3-5 ročné



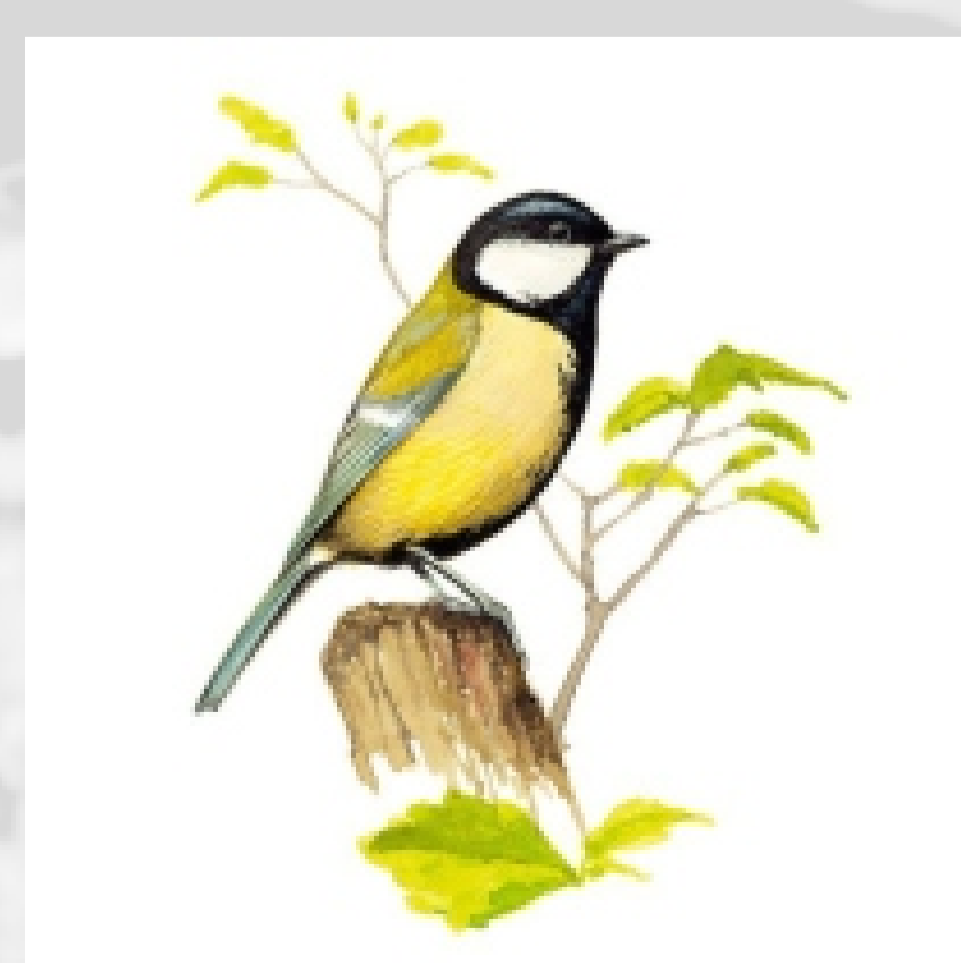
Diviačia zver, diviak



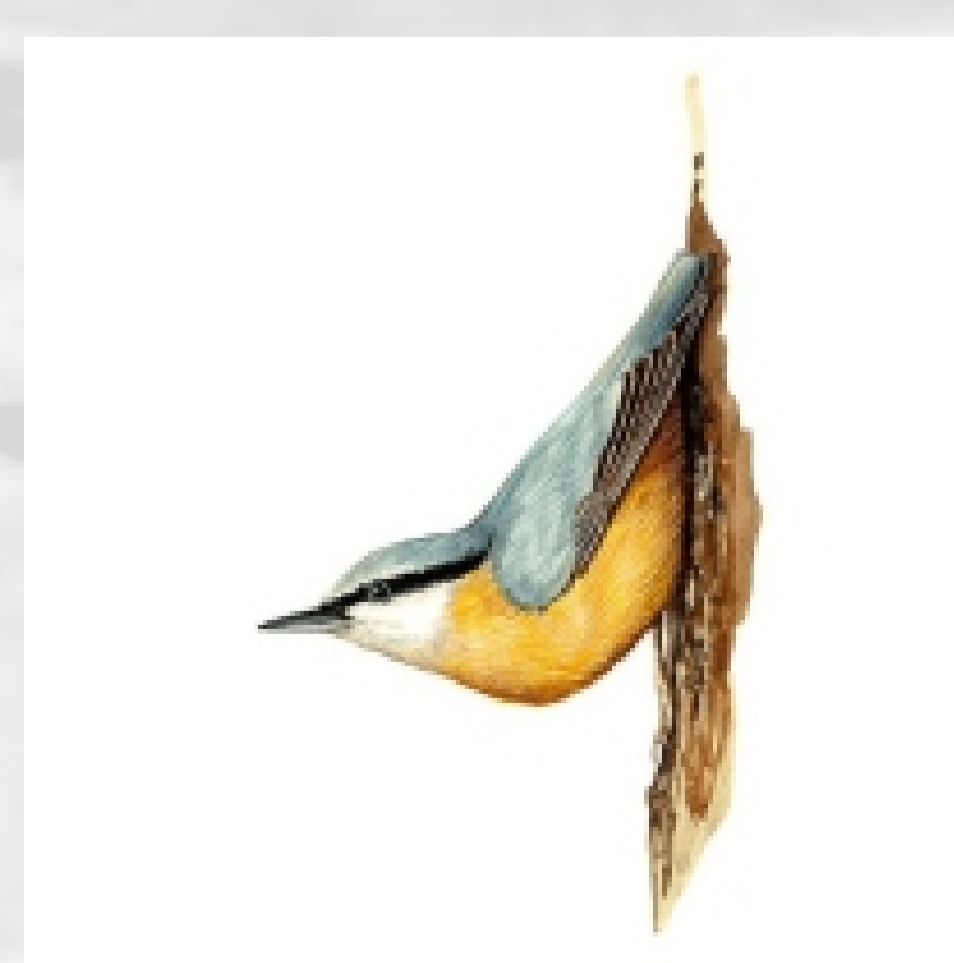
Bocian čierny (*Ciconia nigra*)
foto Frank Vassen



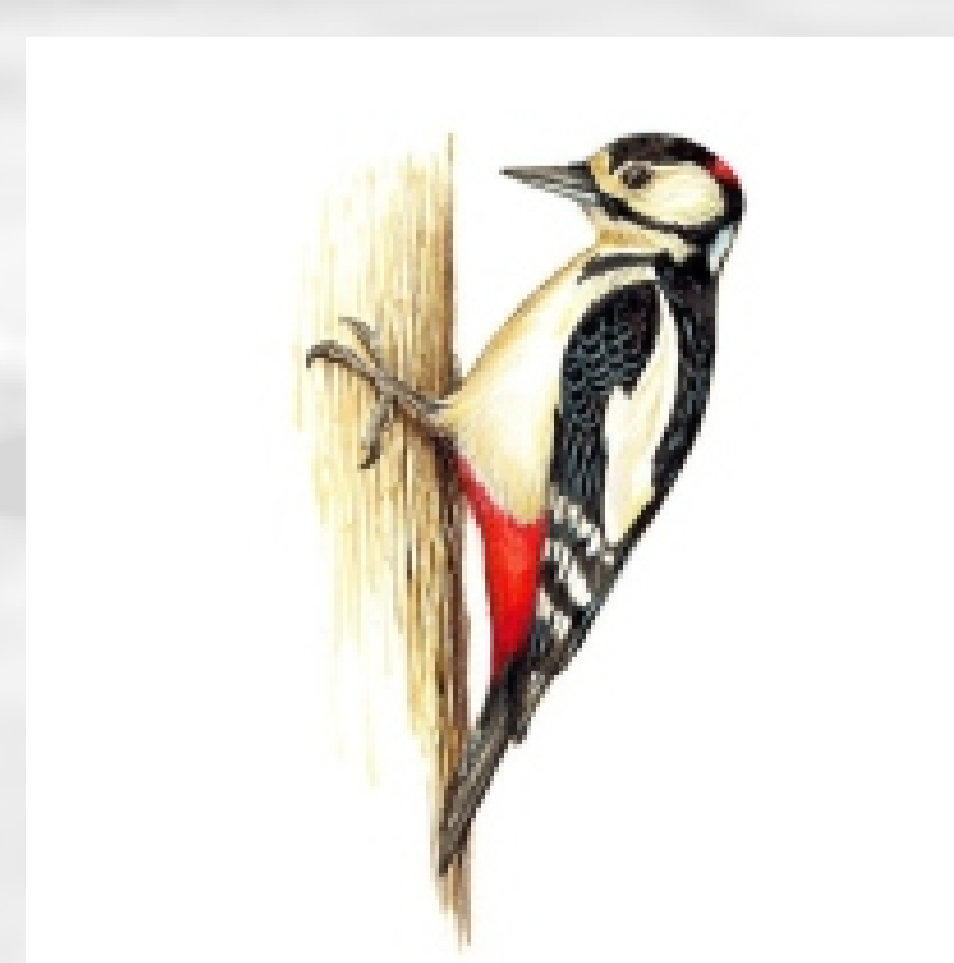
Jelenia zver, laň s mláďaťom



sýkorka veľká
Parus major



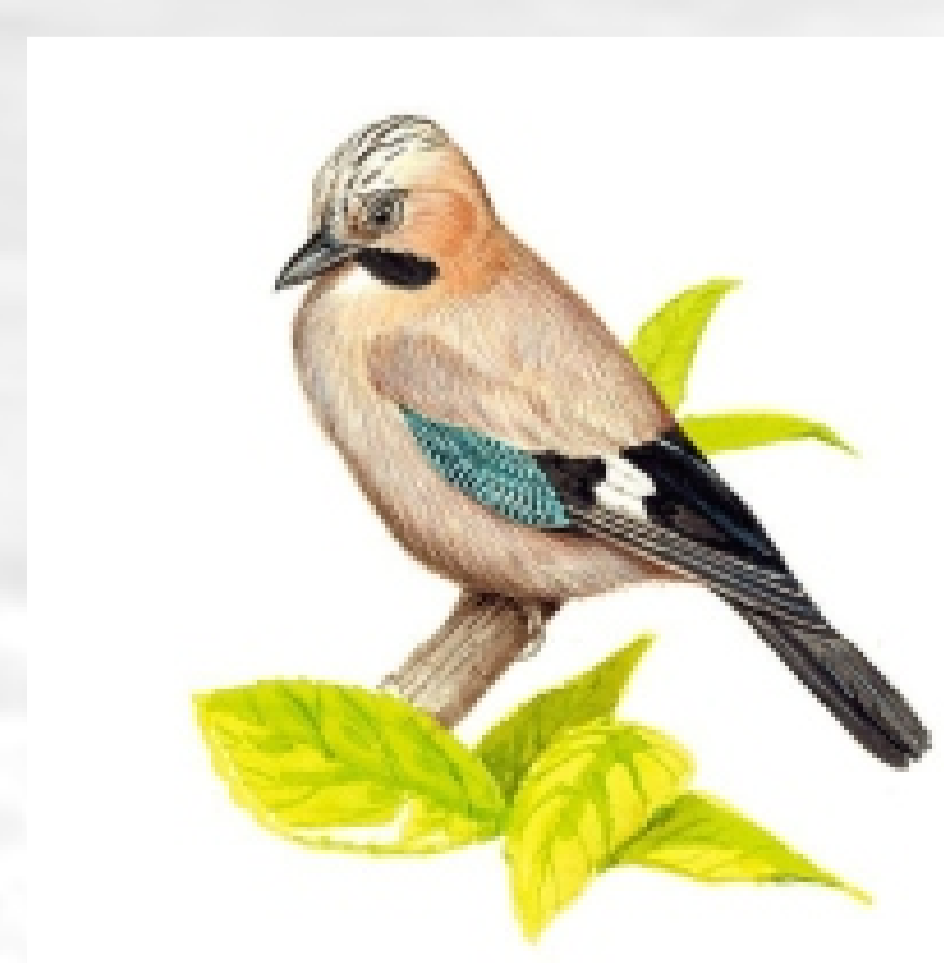
brhlík obyčajný
Sitta europaea



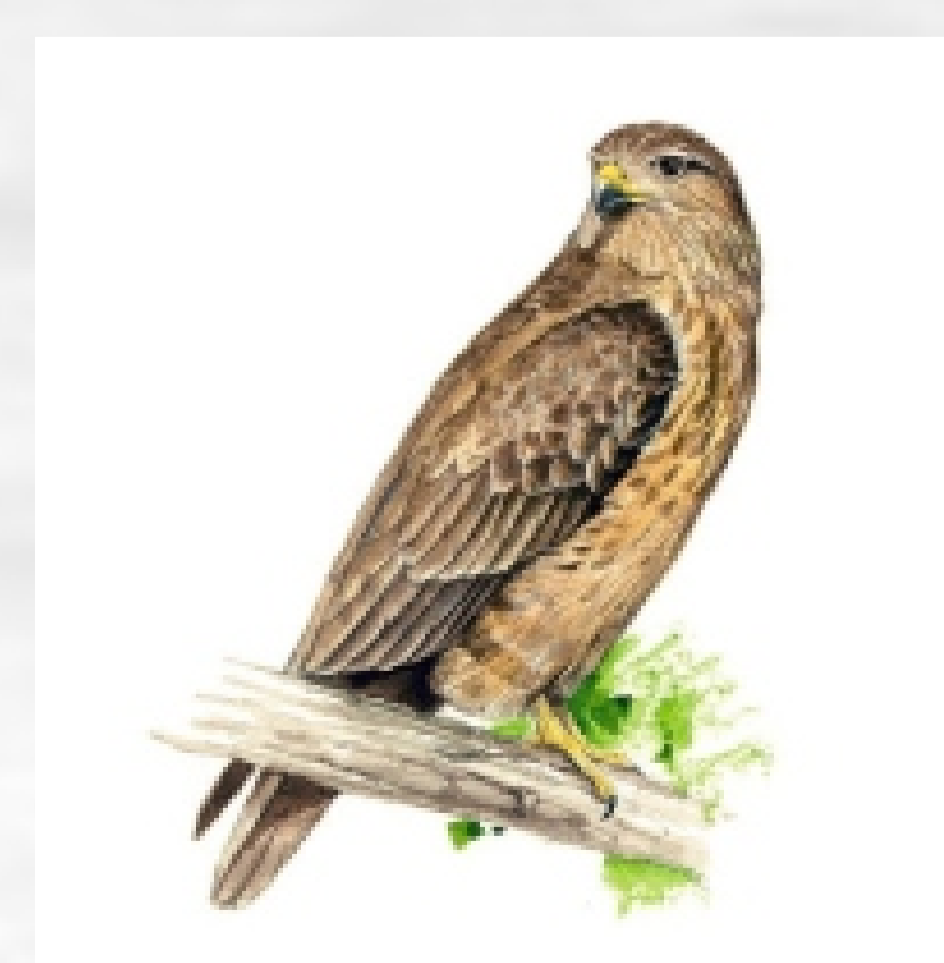
ďateľ veľký
Dendrocopos major



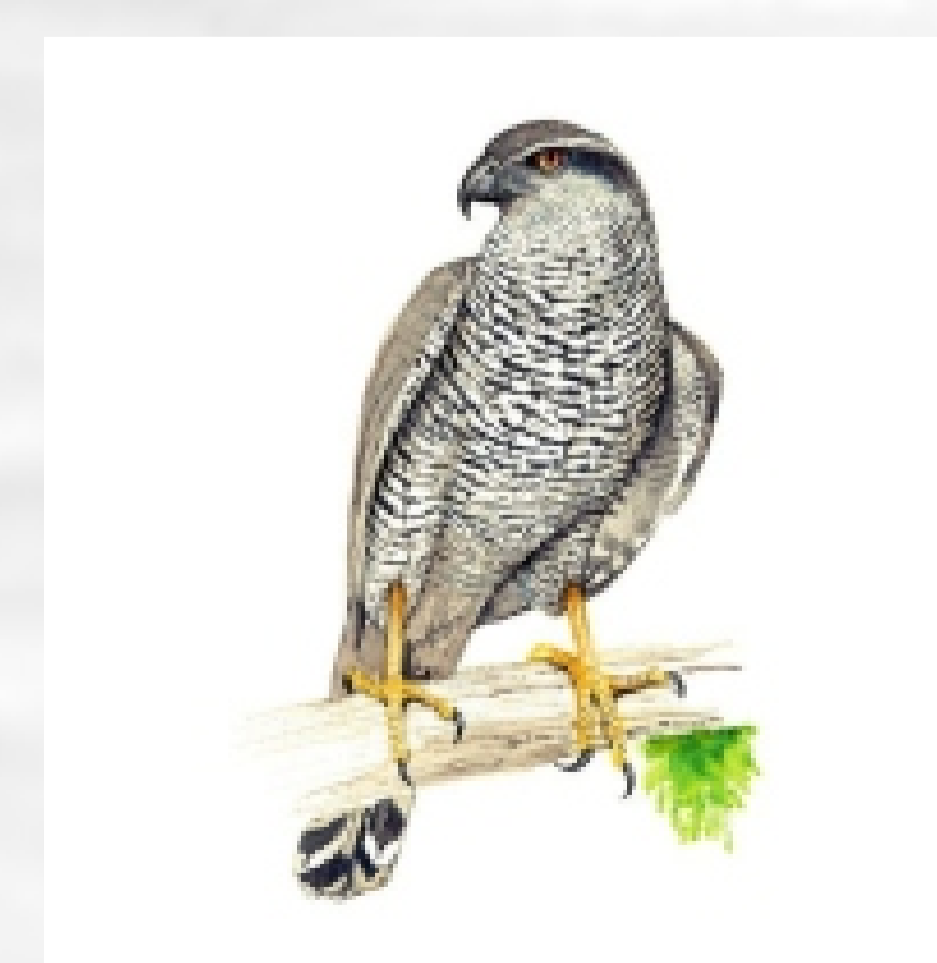
trasochvost horský
Motacilla cinerea



sojka škriekavá
Garrulus glandarius



myšiak hôrny
Buteo buteo



jastrab veľký
Accipiter gentilis