

SITUÁCIA

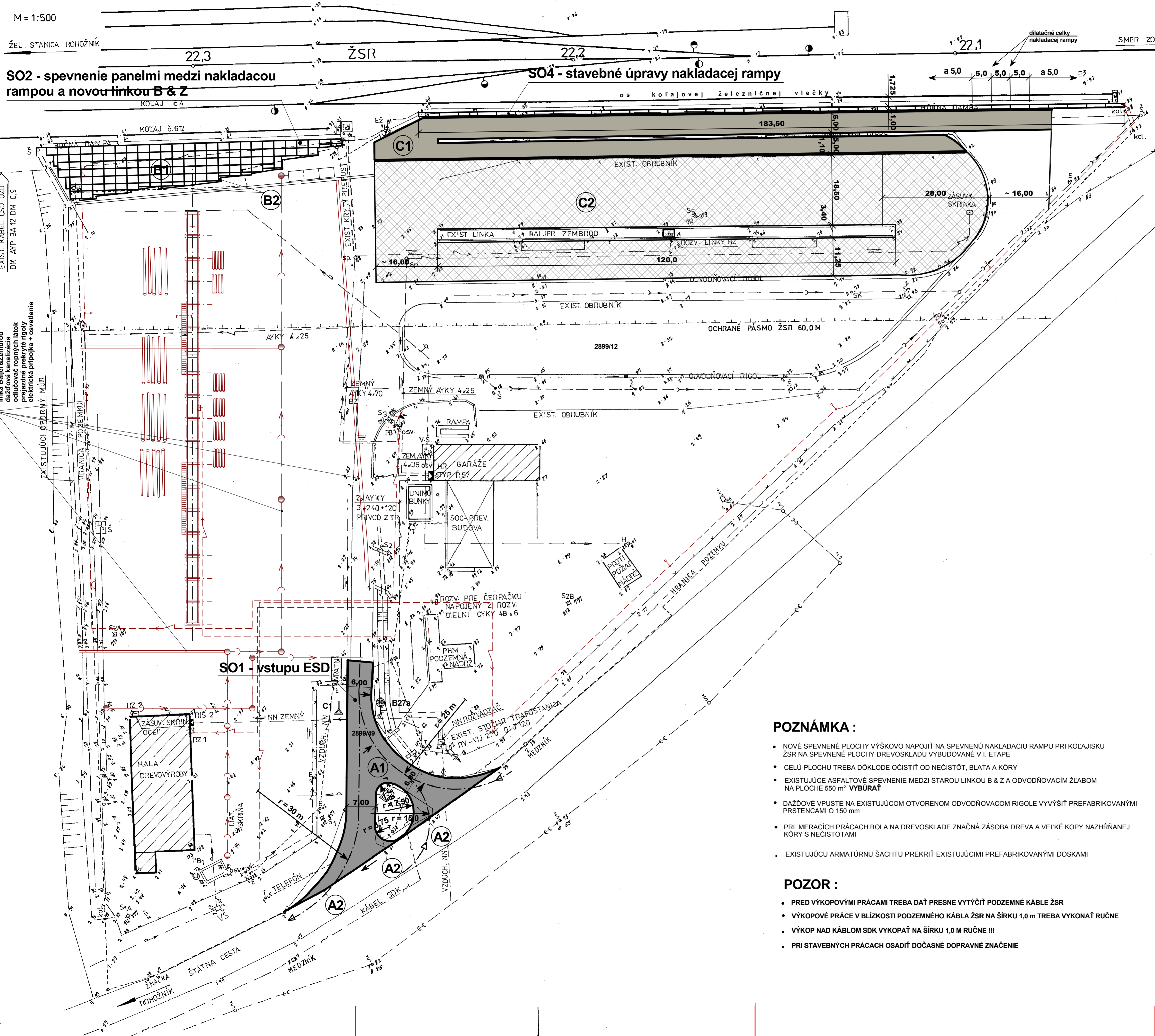
M = 1:500

ŽEL. STANICA ROHOŽNÍK

SO2 - spevnenie panelmi medzi nakladacou rampou a novou linkou B & Z

SO4 - stavebné úpravy nakladacej rampy

Objekty vybudované v I. etape



LEGENDA :

- EXISTUJÚCE OBJEKTY POZEMNÝCH STAVIEB
- EXISTUJÚCE SPEVŇENÉ PLOCHY
- OPLOTENIE - PLETIVO NA OCELOVÝCH STĹPIKOKCH
- ROZVOD PITNEJ VODY
- V.Š. VODOMERNÁ ŠAČHTA
- A.Š. ARMATÚRNA ŠAČHTA
- DAŽDOVÁ KANALIZÁCIA
- KANALIZAČNÁ ŠAČHTA
- SPLAŠKOVÁ KANALIZÁCIA
- ELEKTRICKÉ VN VZDUŠNÉ VEDENIE
- ELEKTRICKÉ NN VZDUŠNÉ VEDENIE
- ELEKTRICKÉ NN PODZEMNÉ VEDENIE
- VZDUŠNÉ TELEFÓNNE VEDENIE
- ELEKTRICKÝ STĹP
- TELEFÓNNA STĹP
- OSVETLOVACÍ STOŽIAR
- TRAFOSTANICA

Objekty stavebných úprav :

SO - 01 Spevnenie vstupu expedičného skladu dreva

A1/A2 NAVRHOVANÁ PLOCHA SPEVŇENÁ BETÓNOM C25/30 hr. 150mm VYSTUŽENÁ SIEŤOVINOU - CELKOM 620,0 m², OHRANIČENÁ CESTNÝMI OBRUBNÍKMI ABO 1-15 (1000x150x300) NA LEŽATO - CELKOM 160,0 m. DILATAČNÉ ŠKÁRY REZAŤ V PÁSOCH 6,0 x 5,0 m

SO - 02 Spevnenie medzi nakladacou rampou a novou linkou Baljer & Zembrod

NAVRHOVANÉ SPEVŇENIE VYSTUŽENÝMI CESTNÝMI PANEĽMI

B1 PLOCHA SPEVŇENÁ CESTNÝMI VYSTUŽENÝMI PANEĽMI KZD 300/200 - 3000 x 2000 x 150 mm SPOLU 105 ks KZD 300/100 - 300 x 1000 x 150 mm SPOLU 16 ks ŠKÁRY MEDZI CESTNÝMI PANEĽMI ZASYPÁŤ DRVENÝM KAMENIVOM Fr. 0-4 mm

B2 PLOCHA SPEVŇENÁ CESTNÝM BETÓNOM hr. 150 mm SPOLU 42,0 m²

SO - 03 Spevnenie plochy pri starej linke Baljer & Zembrod

C1 VYSRAVENIE EXISTUJÚCICH SPEVŇENÝCH PLOCH NA 30% Z CELKOVEJ PLOCHY - 1950,0 m²

C2 NOVÁ BETÓNOVÁ SPEVŇENÁ PLOCHA - 4720,0 m²

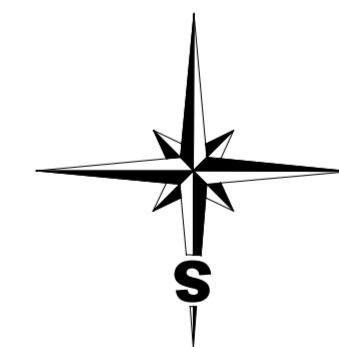
SO - 04 Stavebné úpravy nakladacej rampy

POZNÁMKA :

- NOVÉ SPEVŇENÉ PLOCHY VÝŠKOVO NAPOJIŤ NA SPEVŇENÚ NAKLADACIU RAMPU PRI KOĽAJISKU ŽSR NA SPEVŇENÉ PLOCHY DREVOSKLADU VYBUDOVANÉ V I. ETAPE
- CELÚ PLOCHU TREBA DOKLADO OČISTIŤ OD NEČISTÔT, BLATA A KÔRY
- EXISTUJÚCE ASFALTOVÉ SPEVŇENIE MEDZI STAROU LINKOU B & Z A ODVODŇOVACÍM ŽLABOM NA PLOCHE 550 m² VYBÚRAŤ
- DAŽDOVÉ VPUSTE NA EXISTUJÚCOM OTVORENOM ODVODŇOVACOM RIGOLE VYVÝŠIŤ PREFABRIKOVANÝMI PRSTENCAMI Ø 150 mm
- PRI MERACÍCH PRÁČACH BOLA NA DREVOSKLADÉ ZNÁČNÁ ZÁSoba DREVA A VEĽKÉ KOPY NAZHŔŇANÉJ KÔRY S NEČISTOTAMI
- EXISTUJÚCU ARMATÚRNU ŠAČHTU PREKRIŤ EXISTUJÚCIMI PREFABRIKOVANÝMI DOSKAMI

POZOR :

- PRED VÝKOPOVÝMI PRÁČAMI TREBA DAŤ PRESNE VYTÝČIŤ PODZEMNÉ KÁBLE ŽSR
- VÝKOPOVÉ PRÁČE V BLÍZKOSTI PODZEMNÉHO KÁBLA ŽSR NA ŠÍRKU 1,0 m TREBA VYKONAŤ RUČNE
- VÝKOP NAD KÁBLOM SDK VYKOPAŤ NA ŠÍRKU 1,0 M RUČNE !!!
- PRI STAVEBNÝCH PRÁČACH OSADIŤ DOČASNÉ DOPRAVNÉ ZNAČENIE



Tento výkres je originál. Jeho kopírovanie bez súhlasu autorov je trestné podľa § 24 zákona č.618/2003 z.z.

Projekt stavby				
ZODPOVEDNÝ PROJEKTANT	ING. GRÉK	HLAVNÝ PROJEKTANT	ING. PÁV	
KRESLIL	WEISSOVÁ	VYPRACOVAV	ING. GRÉK	
STAVEBNÍK	LESY SR š.p.G.R. BANSKÁ BYSTRICA, nám. SNP 8, PSČ 975 66			
MIESTO STAVBY	k.ú. ROHOŽNÍK	PARCEL. ČÍSLO	2899/12; 2899/49	
OKRES	MALACKY	KRAJ	BRATISLAVSKÝ	
NÁZOV STAVBY	ESD ROHOŽNÍK - SPEVŇENÉ PLOCHY - stavebné úpravy		DÁTUM	03/2010
			MIERKA	M 1: 500
			STUPEŇ	PSP; PRS
OBSAH VÝKRESU	Celková situácia stavby		ČÍSLO VÝKRESU	C.