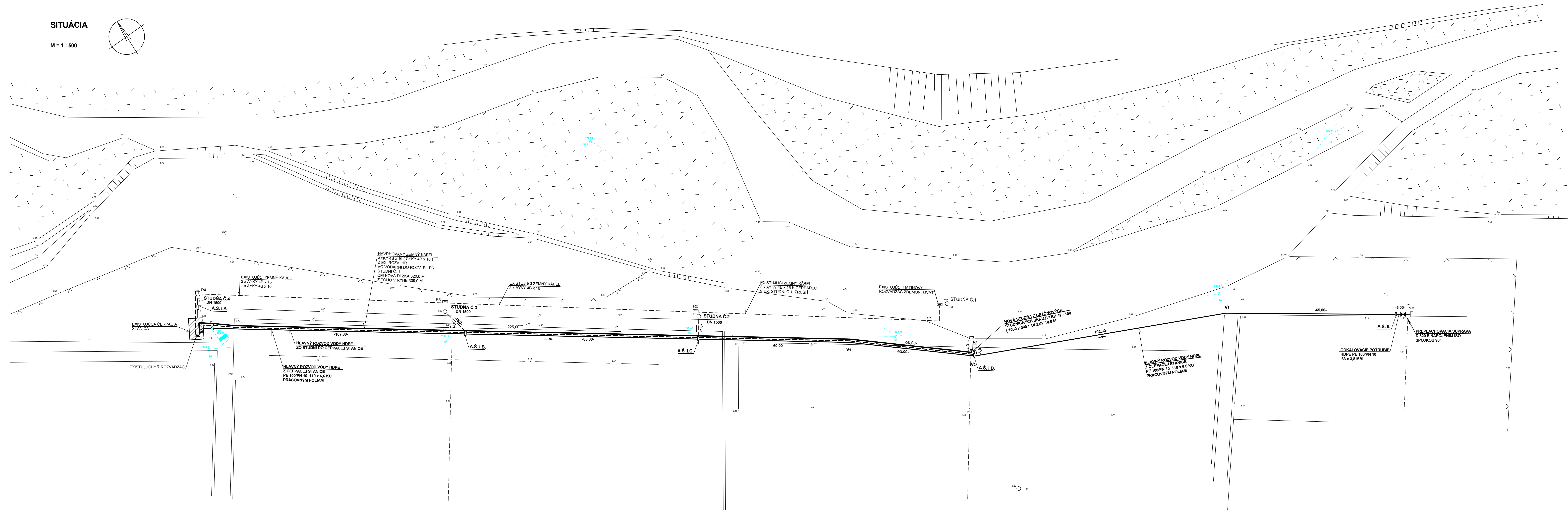
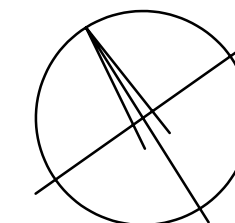


SITUÁCIA

M = 1 : 500



LEGENDA - ZÁVLAHOVÁ VODA :

- Hlavný zberný rozvod závlahovej vody zo studní do čerpacej stanice z potrubia HDPE pe 100/PN 10 110 x 6,6 mm - celková dĺžka 342,0 m
- Hlavný rozvod závlahovej vody z čerpacej stanice ku pracovným poliám z potrubia HDPE pe 100/PN 10 110 x 6,6 mm - celková dĺžka 474 m
- ODKALOVACIE POTRUBIE HDPE PE 100/PN 10 63 x 3,8 mm - celková dĺžka 5,0 m
- A.Š. I. - II. ARMATÚRNA ŠACHTA PREFABRIKOVANÁ VONKAJŠÍCH ROZMEROV 2050 x 1700 x 2400 mm
- o NOVÁ KOPANÁ STUDŇA Z BETÓNOVÝCH STUDNÍČNYCH SKRUŽÍ TBH 47 - 100 (1000 x 300), DĹŽKY 10,0 m
- o EXISTUJÚCE STUDNE DN 1500 mm DĹŽKY 10,0 m PRE ZÁVLAHOVÚ VODU
- V LOM TRASY HLAVNÉHO ROZVODU ZÁVLAHOVEJ VODY

POZNÁMKA :

- EXISTUJÚCE STUDNE JE POTREBNÉ VYČISTIŤ OD NÁNOSOV BAHNA
- NOVÚ STUDŇU JE POTREBNÉ OCHRÁNIŤ PROTI VEĽKEJ VODE
- PRESNÁ POLOHA ARMATÚRNÝCH ŠACHT A NOVEJ STUDNE SA URČÍ PRED ZAHÁŤENÍM STAVBY

LEGENDA - EL.

- R2, R3, R4 EXISTUJÚCE LIATINOVÉ ROZVÁDZAČE PRI STUDNI Č. 2, 3, 4
- R1 NAVRHOVANÝ ROZVÁDZAČ PRI NOVEJ STUDNI Č. 1 CELOPLASTOVÝ, OSADENÝ NA VOLNE STOJACOM PILIERI
- HR EXISTUJÚCI ROZVÁDZAČ VO VODÁRNI

POZNÁMKA -

- PRI KRÍŽOVANÍ A SÚBEHU EL. KÁBLA S OSTATNÝMI PODZEMNÝMI INŽINERSKÝMI SÍŤAMI DODRŽAŤ MINIMÁLNE ODSTUPOVE VZDIALENOSTI V SÚLADE S STN 73 6005
- ULOŽENIE KÁBLA REALIZOVAŤ V SÚLADE S STN 33 2000 - 5 - 52

UPOZORNENIE !

PRED ZAČATÍM VÝKOPOVÝCH PRÁČ JE POTREBNÉ POŽIADAŤ O PRESNÉ VYTÝČENIE EXISTUJÚCICH PODZEMNÝCH VEDENÍ, KTORÉ MOŽU BYŤ REALIZÁCIOU STAVBY DOTKNUTE.

TENTO VÝKRES JE ORIGINÁL. JEHO KOPIROVANIE BEZ SÚHLASU AUTOROV JE ZAKÁZANÉ.

SO-03 STUDŇA A HLAVNÉ ROZVODY ZÁVLAHOVEJ VODY				ZVÁZOK Č.
ZODPOVEĎNÝ PROJEKTANT	ING. KUBASÁK	VYPRACOVAL	ING. GRÉK	
PROJEKTANT STAVBY	ING. MOŤOVSKÝ	KRESLIL		
INVESTOR	LEŠY SR š.p. BANSKÁ BYSTRICA, NÁM. SNP 8, PSČ 985 66			
MESTO STAVBY	k.ú. VEĽKÝ ŠARIŠ	PARCELNÉ ČÍSLO	2684/1	
OKRES	PREŠOV	KRAJ	PREŠOVSKÝ	KLASIF. STAVBY 2   1   5   2
NÁZOV STAVBY	STABILIZÁCIA HRANICE ŠKŔLKARSKEHO STREDISKA ŠARIŠ			DÁTUM 08/2010
				MIERKA 1: 500
				STUPEŇ PD pre stav.konanie a realizáciu stavby
OBSAH VÝKRESU	Situácia hlavných rozvodov závlahovej vody a el. prípojky			ČÍSLO VÝKRESU D.3.2.