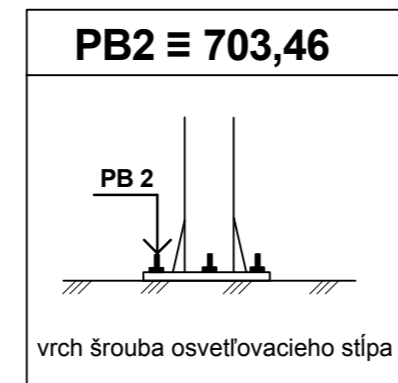
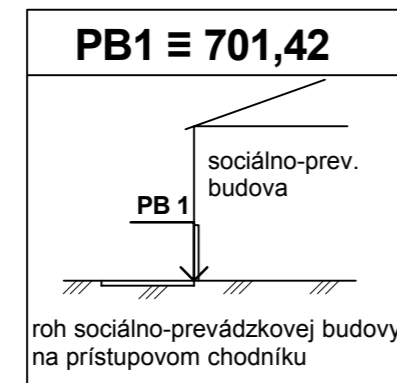
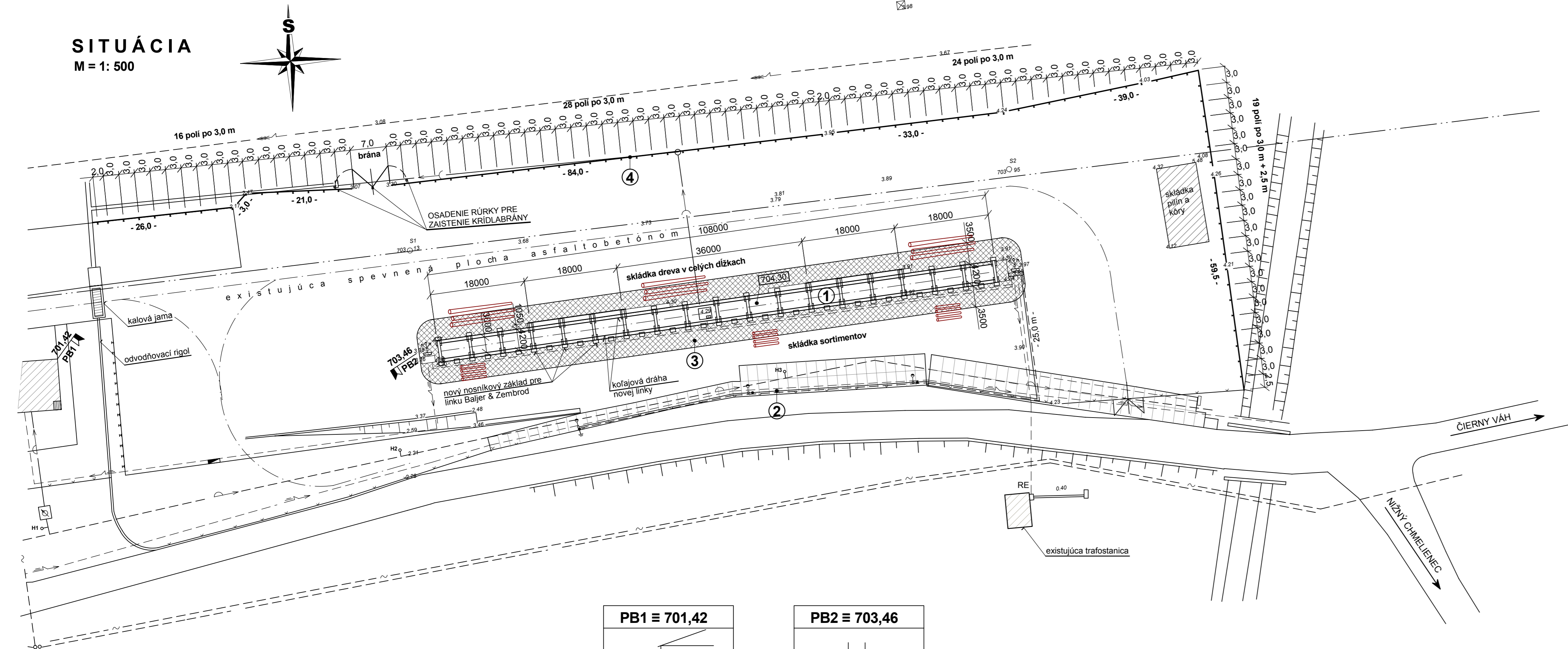
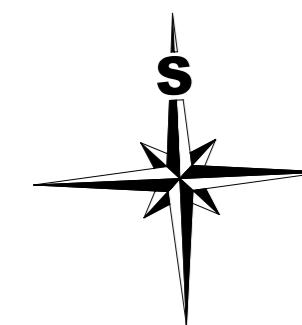


SITUÁCIA
M = 1: 500



LEGENDA :

- EXISTUJÚCE OBJEKTY POZEMNÝCH STAVIEB
- EXISTUJÚCE VZDUŠNÉ 400 KV WN VEDENIE S 25,0 m ŠIROKÝM OCHRANÝM PÁSMOM KRAJNÉHO VODIČA
- EXISTUJÚCE PODZEMNÉ ELEKTRICKÉ VEDENIE V SPRÁVE PVE ČIERNY VÁH
- EXISTUJÚCI TELEKOMUNIKAČNÝ KÁBEL
- EXISTUJÚCE VODOVODNÉ POTRUBIE S HYDRANTAMI V SPRÁVE PVE ČIERNY VÁH
- EXISTUJÚCA SPLAŠKOVÁ KANALIZÁCIA
- EXISTUJÚCA DAŽDOVÁ KANALIZÁCIA
- SPEVNENÁ PLOCHA CESTNÝMI PANELMI 2000 x 3000 x 150 mm
- EXISTUJÚCE OPLTENIE Z POZINKOVANÉHO PLETIVA NA OCEĽOVÝCH STĹPIKOH
- EXISTUJÚCE OCEĽOVÉ ZÁBRANY PROTI ZGÚĽNIU GULATINY
- EXISTUJÚCE OSVETLOVACIE STOŽIARE D24 S TROMI REFLEKTORMI HALOGÉN 2000W TYP 250

LEGENDA STAVEBNÝCH OBJEKTOV NAVRHNUÝCH V PROJEKTE :

- 1 SO - 01** NOVÁ MANIPULAČNÁ LINKA BALJER & ZEMBROD dl. 108,0 m NA NOVOM NOSNÍKOVOM ZÁKLADE
- 2 SO - 02** DOPLŇUJÚCE ELEKTRICKÉ OSVETLENIE NA TROCH STĹPOCH
- 3 SO - 03** SPEVNENIE OBVODU LINKY ASFALTOBETÓNOM A VÝTLKY NA PLOCHE 3 x 20 m²
- 4 SO - 04** DOPLNENIE OPLTENIE Z PORINKOVANÉHO PLETIVA SO ZÁBRANAMI PROTI ZGÚĽNIU DRREVA

UPOZORNENIE !

PRED ZAČATÍM VÝKOPOVÝCH PRÁC JE POTREBNÉ POŽIADAŤ O PRESNÉ VYTÝČENIE EXISTUJÚCICH PODZEMNÝCH VEDENÍ, KTORÉ MÔŽU BYŤ REALIZÁCIOU STAVBY DOTKNUTÉ.

PRED ZAČATÍM STAVEBNÝCH PRÁC JE POTREBNÉ PRESNE VYTÝČIŤ HRANICU POZEMKU EXPEDIČNÉHO SKLADU.

V PRÍPADE VÝSKYTU KRÍŽOVANIA, RESP. SÚBEHU NAVRHOVANEJ KANALIZÁCIE S PODZEMNÝMI INŽINIERSKÝMI SIETAMI JE POTREBNÉ DODRŽAŤ STANOVENÉ ODSŤUPOVÉ VZDIALENOSTI PODĽA STN 73 60 05, STN 38 64 10 A ZÁKONA 656 / 2004.

- NAJMENŠIE DOVOLENÉ VODOROVNÉ VZDIALENOSTI OD VONKAJŠÍCH POVRCHOV VEDENÍ PRI SÚBEHU S PODZEMNÝMI VEDENIAMÍ SÚ NASLEDOVNÉ :
- VODOVOD 60 CM
 - STL PLYNOVOD 100 CM
 - VTL PLYNOVOD 800 CM
 - SILOVÉ KÁBLE 50 CM
 - TELEKOM. A OZN. KÁBLE 50 CM

- NAJMENŠIE DOVOLENÉ ZVISLÉ VZDIALENOSTI OD VONKAJŠÍCH POVRCHOV VEDENÍ PRI SÚBEHU S PODZEMNÝMI VEDENIAMÍ SÚ NASLEDOVNÉ :
- VODOVOD 10 CM
 - STL PLYNOVOD 50 CM
 - VTL PLYNOVOD 30 CM (PLYNOVOD V CHRÁNIČKE S PRESAHO M NA OBE STRANY)
 - SILOVÉ KÁBLE 30 CM
 - TELEKOM. A OZN. KÁBLE 20 CM

PODZEMNÉ VEDENIA SÚ V PD ZAKRESLENÉ LEN ORIENTAČNE, PRETO PRED ZAHÁJENÍM VÝKOPOVÝCH PRÁC JE NUTNÉ VYTÝČENIE TYCHTO SIETÍ OD ICH MAJITEĽOV, RESP. PREVÁDZKOVATEĽOV PRIAMO NA STAVENISKU, PLATÍ I PRE NEZAKRESLENÉ SIETE.

Tento výkres je originál. Jeho kopírovanie bez súhlasu autorov je trestné podľa § 24 zákona č.618/2003 z.z.

Oplotenie				ZVÁZOK Č.	
HLAVNÝ PROJEKTANT	ING. GRÉK	VYPRACOVAL	GRÉKOVÁ		
ZODPOVEDNÝ PROJEKTANT	ING. GRÉK	KRESLIL	WEISSOVÁ		
STAVEBNÍK	LESY SR š.p.g.R. BANSKÁ BYSTRICA, nám. SNP 8, PSČ 975 66				
MIESTO STAVBY	k.ú. VÝCHODNÁ	PARCEL. ČÍSLO			
OKRES	LIPTOVSKÝ MIKULÁŠ	KRAJ	ŽILINSKÝ	KLASIFIKÁCIA STAVBY	
				1	2
NÁZOV STAVBY	Expedičný sklad Chmelienec základy k manipulačnej linke Baljer & Zembrod			DÁTUM	03/2011
				MIERKA	M 1: 500
				STUPEŇ	PS
OBSAH VÝKRESU	Situácia oplotenia			ČÍSLO VÝKRESU	D.4.2.01