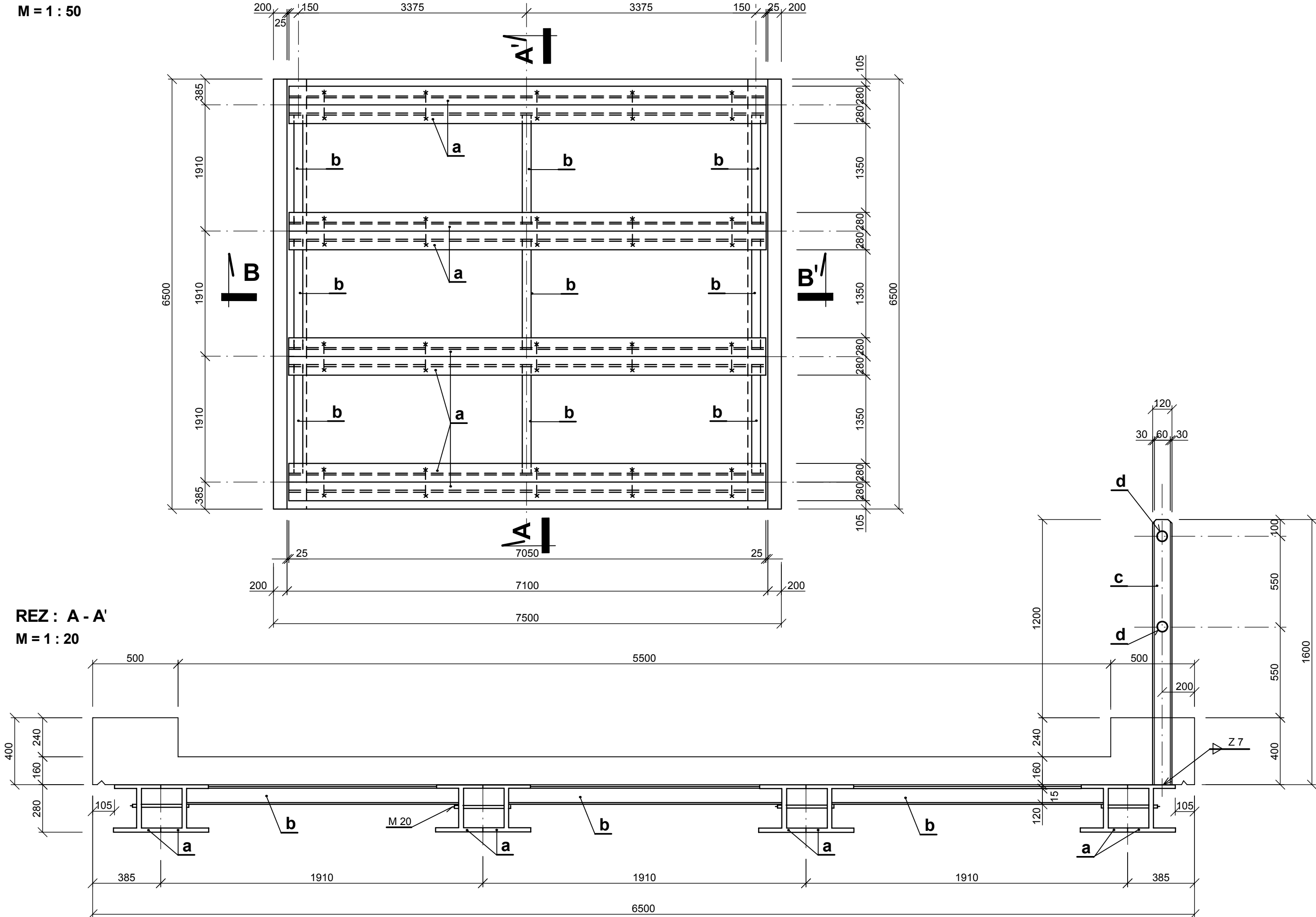
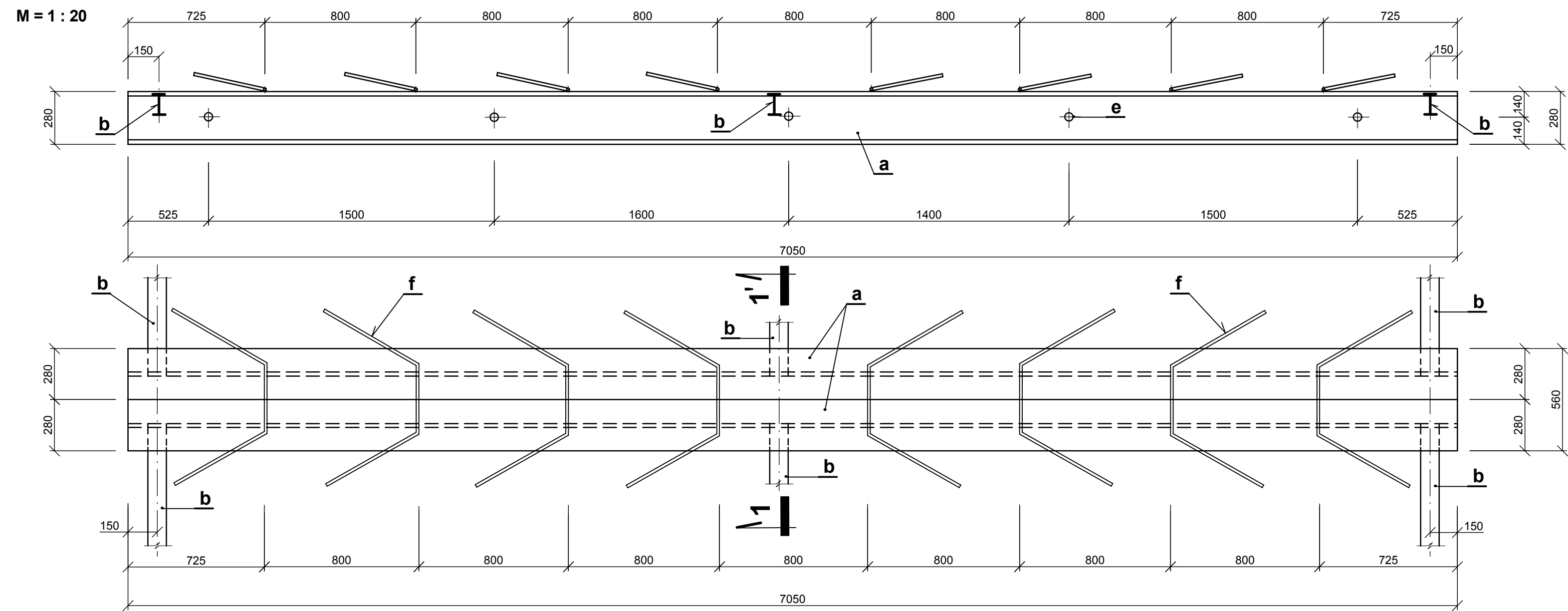


PÔDORYS ULOŽENIA HLAVNÝCH NOSÍKOV :

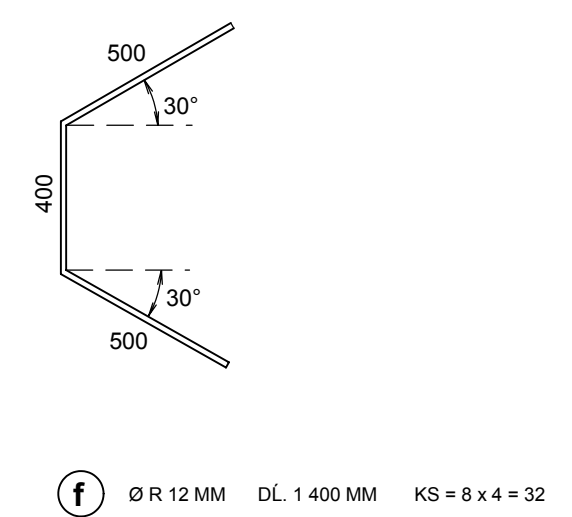
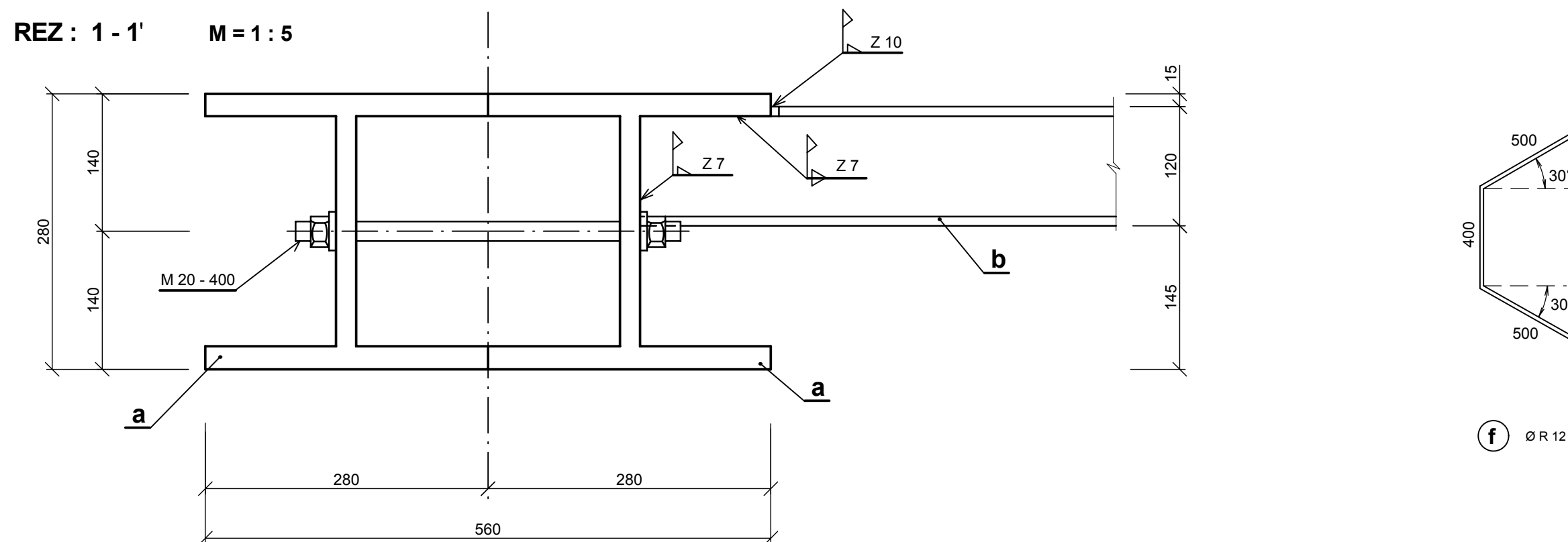


REZ : A - A'
M = 1 : 20

HLAVNÝ NOSÍK - 4 KS :

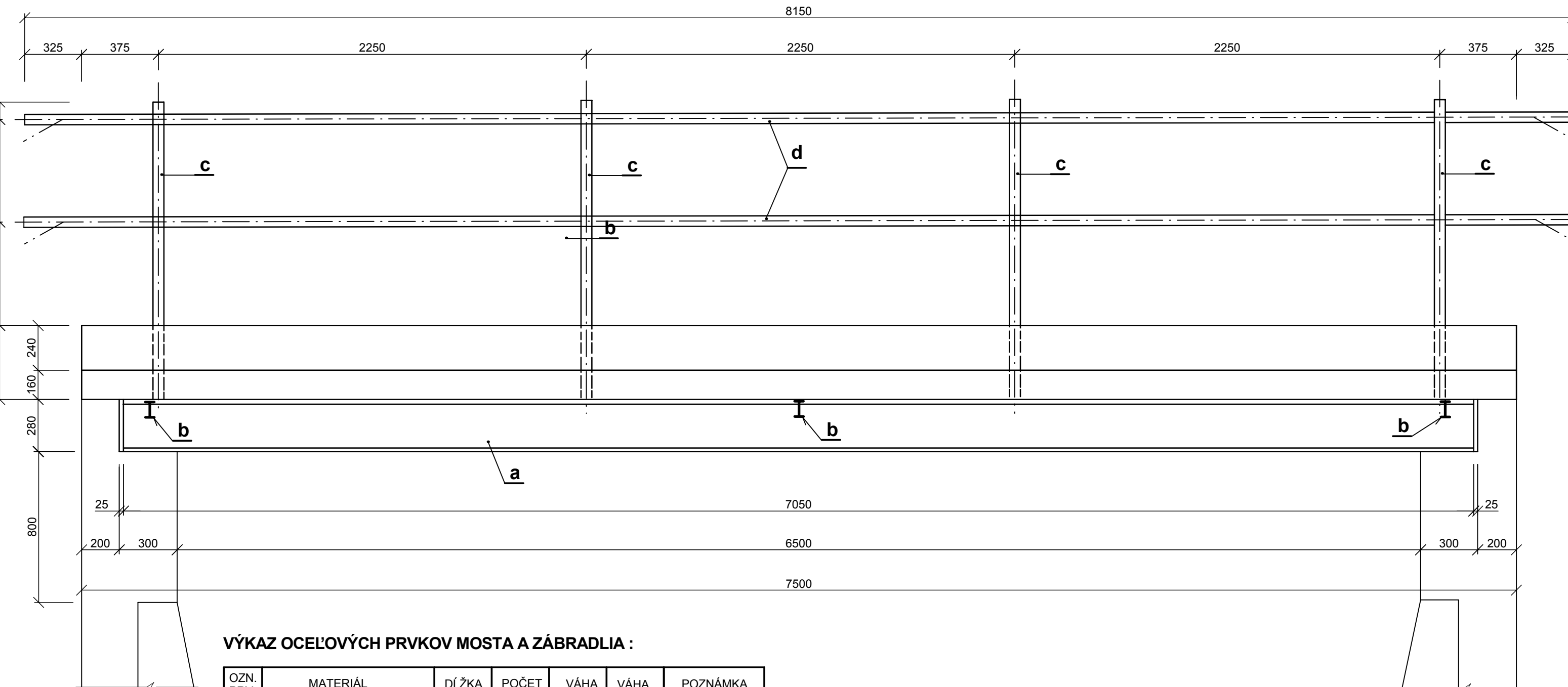


REZ : 1 - 1' M = 1 : 5



Ⓣ Ø R 12 MM DĹ. 1 400 MM KS = 8 x 4 = 32

REZ : B - B' M = 1 : 20



VÝKAZ OCEĽOVÝCH PRVKOV MOSTA A ZÁBRADLIA :

OZN. PRV. VO VÝKR.	MATERIÁL	DĹŽKA (MM)	POČET KS SPOLU	VÁHA 1 bm (KG)	VÁHA SPOLU (KG)	POZNÁMKA
(a)	TYČ PRIEREZU HEB 280 Z PROFILOVANEJ OCEĽE VALCOVANEJ ZA TEPLA TR. 10 a 11	7050	8	103,00	5810,0	PRVKY NOSÍKOV ZOSKRUTKOVAT S POL. Ⓣ
(b)	TYČ PRIEREZU I 120 Z OCEĽE VALCOVANEJ ZA TEPLA TR. 10 a 11	1610	9	11,10	161,0	PRVOK PRÍVARIT KU POL. Ⓣ
(c)	TYČ PRIEREZU I 120 Z OCEĽE VALCOVANEJ ZA TEPLA TR. 10 a 11	1600	8	11,10	142,0	PRVOK PRÍVARIT KU POL. Ⓣ
(d)	OCEĽOVÁ RÚRA BEZ OŠŤVY TVAROVANÁ ZA TEPLA Z OCEĽE TR. 11 a 16 D 60,3 x 3,2	8150	4	4,51	147,0	PRVOK PRÍVARIT KU POL. Ⓣ
(e)	ZÁVITOVÁ TYČ Ø 20 S PODLOŽKAMI A MATICAMI M 20	400	20	2,47	20,0	PRVKAMI NOSÍKOV ZOSKRUTKOVAT DVOJICE NOSÍKOV NAVZÁJOM Ⓣ
(f)	VÝSTUŽ 10 505 (R) Ø R 12 MM	1400	32	0,888	40,0	PRVOK PRÍVARIT KU POL. Ⓣ

POZNÁMKA

- OCEĽOVÉ PRVKY NATRIEŤ ZÁKLADNÝM NÁTEROM + 2 x VRCHNÝM EMAILOM ČIERNEHO ODTIEŇU
- ZVISLÉ PRVKY ZÁBRADLIA - POL. Ⓣ NATRIEŤ ŽLTOCIERNYM ŠÍKÝM ŠRÁFOVANÍM
- NA ULOŽNÉ PRAHY POD HLAVNÉ OCEĽOVÉ NOSÍKY - POL. Ⓣ NANIESTĽ VRSTVU VAZELÍNY

TENTO VÝKRES JE ORIGINAL. JEHO KOPÍROVANIE BEZ SÚHLASU AUTOROV JE ZAKÁZANÉ.

Projekt pre realizáciu stavby		ZVÁZOK Č.
HLAVNÝ PROJEKTANT ING. GRÉK	VYPRACOVAL ING. GRÉK	
ZODPOVEDNÝ PROJEKTANT ING. GRÉK	KRESLIL	
INVESTOR LESY SR Š.P. B. BYSTRICA, NÁM. SNP Č.8, PSČ 985 66 B. BYSTRICA		
MIESTO STAVBY k.ú. ORAVSKÝ LESNÁ	PARCELNÉ ČÍSLO 11967/1	
OKRES NÁMESTOVO	KRAJ ŽILINSKÝ	KLASIF. STAVBY 2 1 1 2
NÁZOV STAVBY MOST ÚSTRIG - BORČEK	DÁTUM 04/2011	
	MIERKA 1:20, 1:50	
	STUPEŇ Projekt pre realizáciu stavby	
OBSAH VÝKRESU SO - 01 Výkres hlavného nosníka, zábradlie	ČÍSLO VÝKRESU 8.	