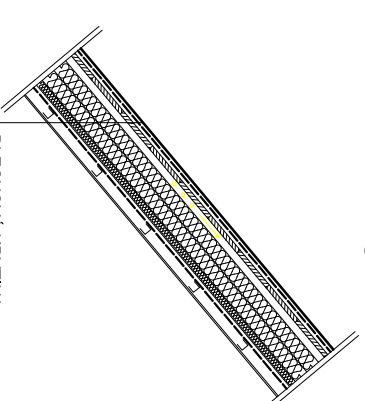


**SKLADBA STRECHY**

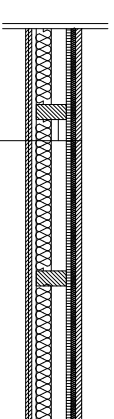
A



- PLECHOVÁ KRYTINA
- POJISTNÁ HYDROIZOLÁCIA
- OSB DOSKY 1,4 cm
- VZDUCHOVÁ MEDZERA 3 - 5 cm
- NOBASIL MPE 2x10 cm
- NOBASIL MPE 1x5 cm
- PAROZABRANA JUTA FOL NAL 170 SPECIAL
- VZDUCHOVÁ MEDZERA 3 - 5 cm
- SADROKARTÓNOVÝ PODHLAD 1 cm

**SKLADBA PODLAHY**

B



- SADROKARTÓNOVÁ STAVEBNÁ DOSKA 4 cm
- IZOLÁCIA PROTI KROKOVEMU HLUKU 3 cm
- DREVO TRIESKOVÁ DOSKA 3 cm
- DREVENÝ NOSNÍK 10x20 cm- PREDPOKLAD
- NOBASIL MPE 10 cm
- PRUŽNÁ KOLAJNICA
- SADROKARTÓNOVÁ STAVEBNÁ DOSKA 2x2 cm

**POZNÁMKY**

- (SCH) - KOMIN SCHIEDEL
- VŠETKY DREVENÉ KONŠTRUKČIE OPATRIŤ PROTIHNILOBNÝM NÁTEROM- BOCHEMIT
- PAROZABRANU PRELEPIŤ PÁSKOU
- REKONŠTRUKČIOU SA NEZASAHUJE DO NOSNÝCH KONŠTRUKČIÍ
- PRI OTVORENÍ STREŠNEJ KONŠTRUKČIE PRIZVÁŤ ZODPOVEDNÉHO PROJEKTANTA K OBHLADKE NOSNÝCH ČASŤÍ
- ŠPÁRY MEDZI DREVENÝMI ZRUBMI VYPLNIŤ KONOPNÝMI POVRAZCAMI- KOTVENIE PO 30 cm

Autor návrhu	Ing.arch. MIROSLAV ČECH	<p>ARCHITEKTURA, INTERIÉR, DESIGN WELLNESS OBJEKTY Ing.arch. Miroslav Čech Kysucká 10, 040 11 KOŠICE</p>	
Zod. projektant	Ing. PETRA PAZDŮŘOVÁ		
Kreslil	Ing. PETRA PAZDŮŘOVÁ		
Investor	Lesy SR š.p. ODŠŤEPNÝ ZÁVOD ROŽŇAVA		
Miesto stavby	PODSŮLOVÁ		
Stavba	<b>PODSŮLOVÁ- REKONŠTRUKČIA OBJEKTU LESNÝ ZÁVOD ROŽŇAVA</b>	Dátum	03. 2011
Obsah	REZ- NÁVRH	C. výkresu	8
		Paré	