



**Interreg**  
Polsko-Slovensko

Európsky fond regionálneho rozvoja



Žilinský  
samosprávny  
kraj

# **Pszczelarstwo w Polsce wczoraj i dziś**

Cezary Kruk

Apis Polonia

Tel. 518-482-726

# Najstarszy rysunek naskalny z Groty Pajęcznej



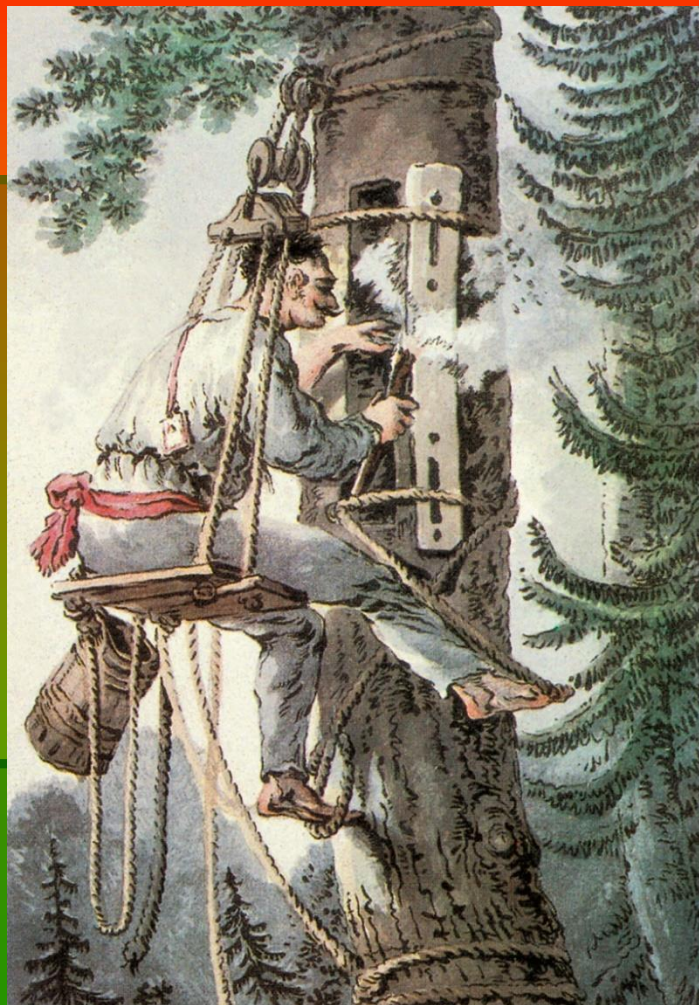
**Interreg**  
Poľsko-Slovensko

Európsky fond regionálneho rozvoja



Žilinský  
samosprávny  
kraj

# Bartnictwo w Polsce obraz Norblina



**Interreg**  
Poľsko-Slovensko

Európsky fond regionálneho rozvoja



Žilinský  
samosprávny  
kraj

# Ule na Ukrainie obraz Jana Stanisláwskiego 1895



**Interreg**  
Poľsko-Slovensko

Európsky fond regionálneho rozvoja



Žilinský  
samosprávny  
kraj

# Książdz Jan Dzierżon



ks. dr Jan Dzierżon (1811-1906)



**Interreg**  
Poľsko-Slovensko

Európsky fond regionálneho rozvoja



Žilinský  
samosprávny  
kraj

# Polski Związek Pszczelarzy



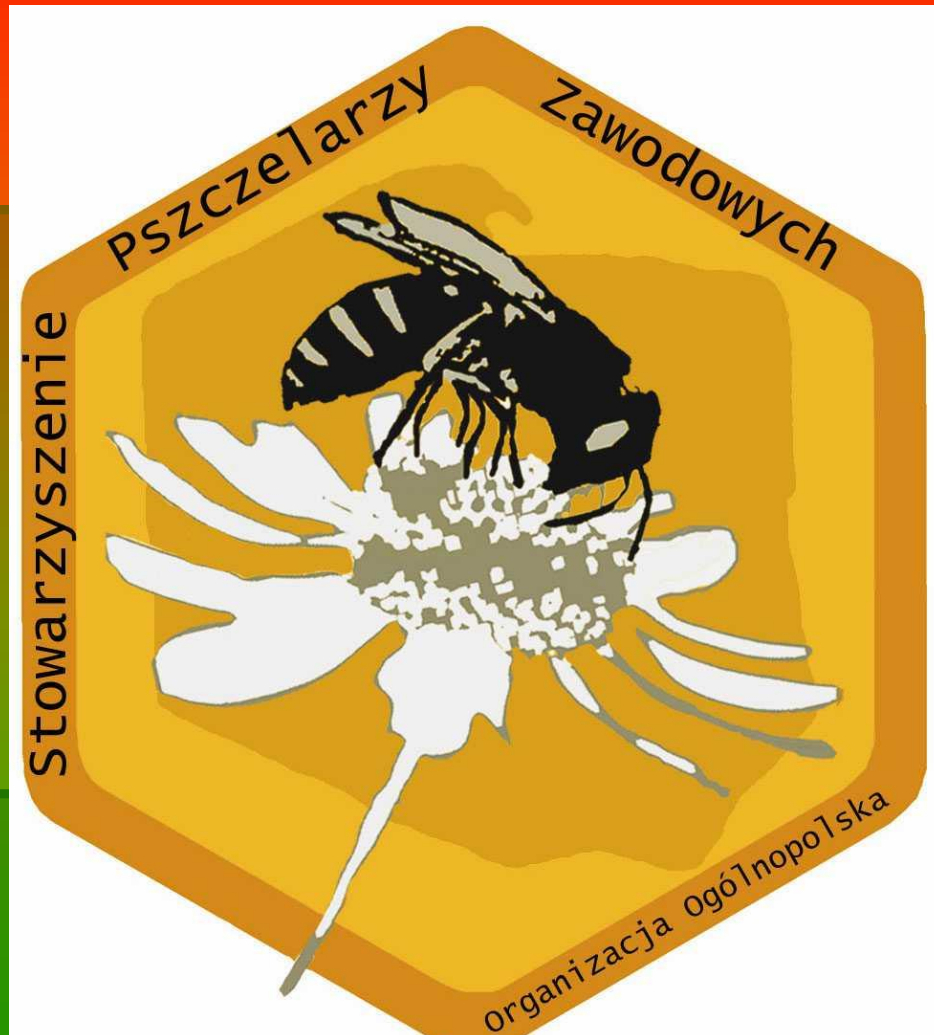
**Interreg**  
Poľsko-Slovensko

Európsky fond regionálneho rozvoja



Žilinský  
samosprávny  
kraj

# Stowarzyszenie Pszczelarzy Zawodowych



**Interreg**  
Poľsko-Slovensko

Európsky fond regionálneho rozvoja



Žilinský  
samosprávny  
kraj

# Lubelskie Towarzystwo Pszczelnicze



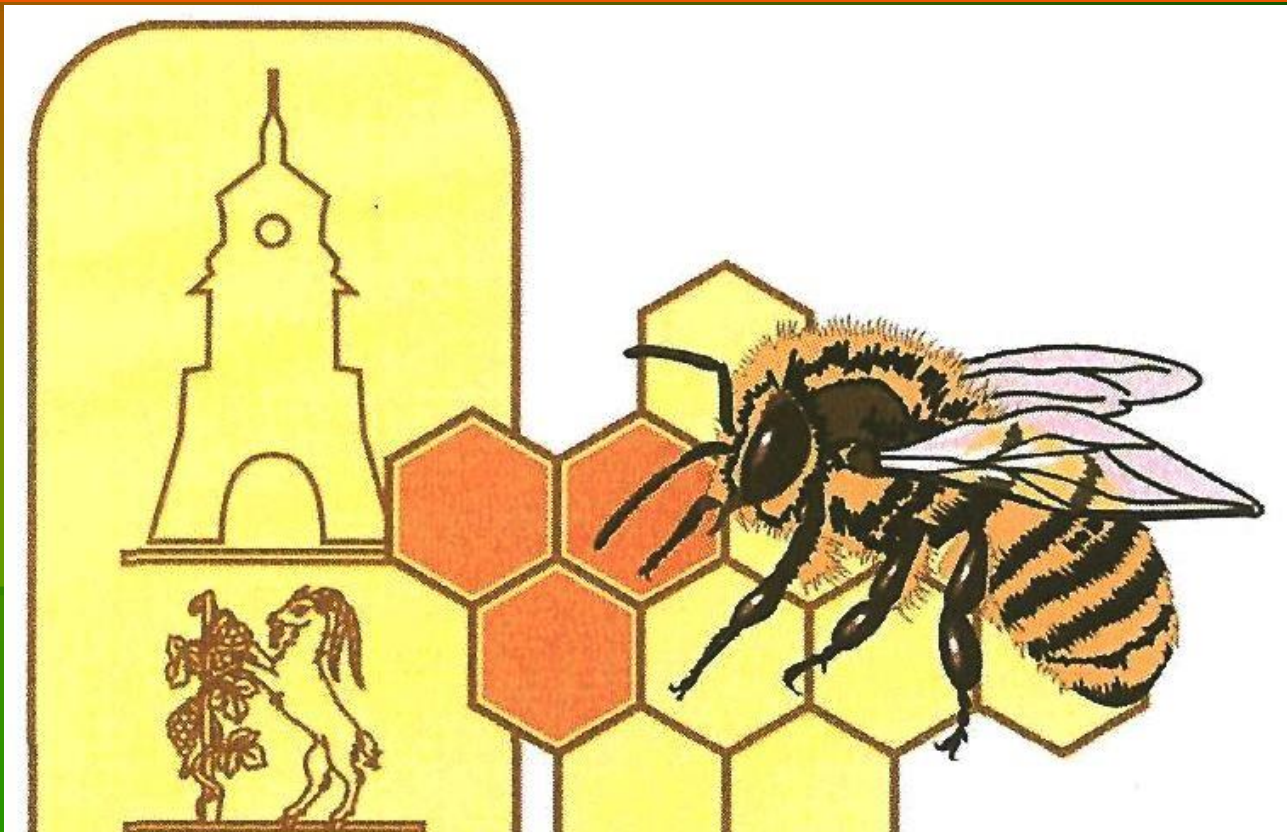
**Interreg**  
Poľsko-Slovensko



Žilinský  
samosprávny  
kraj



# Wojewódzki Związek Pszczelarski w Lublinie



**Interreg**  
Poľsko-Slovensko

Európsky fond regionálneho rozvoja



Žilinský  
samosprávny  
kraj

# Stowarzyszenie Pszczelarzy Lubelskich



20-112 Lublin  
ul. Grodzka 7  
tel. 0507-516-162

NIP: 9462505693  
Regon: 060172792



**Interreg**  
Poľsko-Slovensko

Európsky fond regionálneho rozvoja



Žilinský  
samosprávny  
kraj

# Roztoczański Związek Pszczelarski w Tomaszowie Lubelskim



**Interreg**  
Poľsko-Slovensko

Európsky fond regionálneho rozvoja



Žilinský  
samosprávny  
kraj

# Stowarzyszenie Pszczelarzy Polskich POLANKA

STOWARZYSZENIE PSZCZELARZY POLSKICH



Polanka



**Interreg**  
Poľsko-Slovensko

Európsky fond regionálneho rozvoja



Žilinský  
samosprávny  
kraj

# Sądecki Bartnik w Stróżach



C-0.M20,Y100,K0: Focoltone-1167: Pantone(R) DE 5-1 C

C-60,M-100,Y100,K0; Focoltone-3372; Pantone(R) DE 322-4 C



**Interreg**  
Poľsko-Slovensko

Európsky fond regionálneho rozvoja



Žilinský  
samosprávny  
kraj

# Firma Łysoń



**Interreg**  
Poľsko-Slovensko

Európsky fond regionálneho rozvoja



EURÓPSKA ÚNIA



Žilinský  
samosprávny  
kraj

# Spółdzielnia Apis w Lublinie



**Interreg**  
Poľsko-Slovensko

Európsky fond regionálneho rozvoja



Žilinský  
samosprávny  
kraj

# Pasieka Hodowlana MELLIFERA- Marii Gembala



**Interreg**  
Poľsko-Slovensko

Európsky fond regionálneho rozvoja



Žilinský  
samosprávny  
kraj



# POLBART- Pasieka Świętokrzyska Leszka Stępnia



## Pasieka Świętokrzyska Leszek Stępień



**Interreg**  
Poľsko-Slovensko

Európsky fond regionálneho rozvoja



Žilinský  
samosprávny  
kraj

# Zespół Szkół Rolniczych Pszczeła Wola



**Interreg**  
Poľsko-Slovensko

Európsky fond regionálneho rozvoja



Žilinský  
samosprávny  
kraj

# Kult świętego Ambrożego w Polsce



**Interreg**  
Poľsko-Slovensko

Európsky fond regionálneho rozvoja



Žilinský  
samosprávny  
kraj

# Stan Pszczelarstwa w Polsce

- Pasiek 60 tysięcy
- Rodzin pszczelich 1.400.000 sztuk
- Średnia produkcja miodu 14 kg/pnia



**Interreg**  
Poľsko-Slovensko

Európsky fond regionálneho rozvoja



Žilinský  
samosprávny  
kraj

# Związki Pszczelarskie w Polsce

- PZP- Polski Związek Pszczelarski
- SPZ- Stowarzyszenie Pszczelarzy Zawodowych
- SPP „Polanka”- Stowarzyszenie Pszczelarzy Polskich POLANKA
- Związki Regionalne 70
- Koła Pszczelarskie 1500



**Interreg**  
Poľsko-Slovensko

Európsky fond regionálneho rozvoja



Žilinský  
samosprávny  
kraj

# Instytut Pszczelnictwa w Puławach

- Założony w 1938 roku
- Zatrudnia 30 pracowników w tym 15 naukowych
- Organizuje raz w roku Naukową Konferencję Pszczelarską w Puławach
- Wydaje czasopismo naukowe „Journal Apicultural Sains” po angielsku



**Interreg**  
Poľsko-Slovensko

Európsky fond regionálneho rozvoja



Žilinský  
samosprávny  
kraj

# Polityka państwa Polskiego wobec pszczelarstwa

- Pasieki amatorskie 1- 80 pni nie płacą żadnych podatków
- Pasieki zawodowe ponad od 81 pni płacą niewielkie podatki
- Dominują pasieki amatorskie 98%
- Pasiek zawodowych jest tylko 1200- 2%



**Interreg**  
Poľsko-Slovensko

Európsky fond regionálneho rozvoja



Žilinský  
samosprávny  
kraj

# Pasieki amatorskie

- Prowadzone przez amatorów dla przyjemności
- Wydajność 10- 20 kg/pnia
- Spełniają ogromną rolę w zapylaniu roślin owadopylnych



**Interreg**  
Poľsko-Slovensko

Európsky fond regionálneho rozvoja



Žilinský  
samosprávny  
kraj



# Pasieki zawodowe

- Jest ich 1200
- Dostarczają na rynek 50% miodu
- Średnia wielkość pasieki 300 pni
- Średnia produkcja 50- 150 kg/pnia
- Największe pasieki 1000- 3000 pni
- Największa pasieka TKACZUK z Nidzicy liczy 3000 pni



**Interreg**  
Poľsko-Slovensko

Európsky fond regionálneho rozvoja



Žilinský  
samosprávny  
kraj

# W Polsce pozyskuje się 8 produktów pszczelich

- Miód pszczeni- 14 kg/pnia
- Wosk- 500 g/pnia
- Obnóża pyłkowe 1- 10 kg/pnia
- Pierzga 1- 3 kg/pnia
- Propolis 50 g/pnia
- Mleczko pszczele 50- 100 g/pnia
- Jad pszczeni 1 g/pnia
- Ziółomiody 50 kg/pnia



**Interreg**  
Poľsko-Slovensko

Európsky fond regionálneho rozvoja



Žilinský  
samosprávny  
kraj

# Uniwersytety Przyrodnicze

- Warszawa
- Olsztyn
- Lublin
- Kraków
- Wrocław
- Poznań
- Bydgoszcz
- Szczecin
- Siedlce



**Interreg**  
Poľsko-Slovensko

Európsky fond regionálneho rozvoja



Žilinský  
samosprávny  
kraj

# Indywidualny tok studiów z pszczelarstwa w Olsztynie

- Akademia Rolniczo- Techniczna w Olsztynie 1977- 1997
- Absolwentów było 10
- Pierwszy absolwent to prof. dr hab. Jerzy Wilde



**Interreg**  
Poľsko-Slovensko

Európsky fond regionálneho rozvoja



Žilinský  
samosprávny  
kraj

# Apiterapia w Polsce

- Prof. dr hab. Jerzy Stojko
- Prof. dr hab. Ryszard Czarnecki
- Prof. dr hab. Bogdan Kędzia
- Studia z Apiterapia w Katowicach
- Ogromna ilość literatury o apiterapii i produktach pszczelich



**Interreg**  
Polsko-Slovensko

Európsky fond regionálneho rozvoja



Žilinský  
samosprávny  
kraj

# Festyny pszczelarskie

- Biesiada w Sądeckim Bartniku
- Świętokrzyskie Święto Miodu
- Nadbużańskie Święto w Okszowie
- Święto Miodu w Lublinie
- Święto Wina i Miodu w Przemkowie



**Interreg**  
Poľsko-Slovensko

Európsky fond regionálneho rozvoja



Žilinský  
samosprávny  
kraj

# Konferencje Pszczelarskie w Polsce

- Naukowa Konferencja Pszczelarska
- Konferencja w Sądeckim Bartniku
- Krajowa Konferencja Pszczelarska
- Forum Pszczelarskie w Przysieku
- Lubelska Konferencja Pszczelarska
- Mazowiecka Konferencja Pszczelarska
- Mielecka Konferencja Pszczelarska
- Nyska Konferencja Pszczelarska
- Pomorska Konferencja Pszczelarska



**Interreg**  
Poľsko-Slovensko

Európsky fond regionálneho rozvoja



Žilinský  
samosprávny  
kraj

# Ogólnopolskie Dni Pszczelarza w Polsce

- Od 40 lat
- W 2017 były w Koszalinie w Koszalinie
- Co roku w innym mieście
- Uczestniczy w nich kilka tysięcy osób



**Interreg**  
Poľsko-Slovensko

Európsky fond regionálneho rozvoja



Žilinský  
samosprávny  
kraj



# Literatura pszczelarska w Polsce

- Walenty Kącki- Nauka koło pasiek- 1614
- Według Buczyńskiego w latach 1614-2005 ukazało się w języku polskim ponad 1200 książek pszczelarskich
- Najnowsza książka „Wielcy Pszczelarze Ziemi Włodawskiej” ukazała się 24 września 2017 pod redakcją Cezarego Kruka



**Interreg**  
Poľsko-Slovensko

Európsky fond regionálneho rozvoja



Žilinský  
samosprávny  
kraj

# Czasopisma pszczelarskie w Polsce około - 30 czasopism

- Gazeta Pszczelnicza- Kołomyja 1873
- Gazeta Pszczelnicza- Kraków 1874
- Bartnik Postępowy- Lwów 1875- 1939
- Pszczelarstwo
- Pszczelarz Polski
- Pasieka
- Kurier Pszczelarski
- Bartnik Świętokrzyski
- Bartnik Gdański
- Bartnik Postępowy- 2017- redaktor Cezary Kruk



**Interreg**  
Poľsko-Slovensko

Európsky fond regionálneho rozvoja



Žilinský  
samosprávny  
kraj

# Skanseny Pszczelarskie

- W Polsce jest około 30 skansenów i muzeów pszczelarskich
- Sądecki Bartnik
- Swarzędz
- Pszczela Wola



**Interreg**  
Poľsko-Slovensko

Európsky fond regionálneho rozvoja



Žilinský  
samosprávny  
kraj

# Rezerwaty pszczelarskie

- Puszcza Augustowska- pszczoła leśna- *Apis mellifera mellifera silvarum*- 1500 rodzin pszczelich
- Puszcza Kampinoska- pszczoła środkowoeuropejska- *Apis mellifera mellifera mellifera*- 1000 rodzin pszczelich



**Interreg**  
Poľsko-Slovensko

Európsky fond regionálneho rozvoja



Žilinský  
samosprávny  
kraj

# Trutowiska w Polsce

- Pierwsze trutowisko- Las Dąbrowa koło Lublina- 1940 r.
- W latach 70- dziesiątych było 30 trutowisk w Polsce
- Obecnie jest tylko 3 trutowiska w Polsce



**Interreg**  
Poľsko-Slovensko

Európsky fond regionálneho rozvoja



Žilinský  
samosprávny  
kraj

# Inseminacja matek w Polsce

- Pierwsza inseminacja w Polsce była w 1957 roku wykonał ją dr Józef Kalinowski
- W Polsce jest około 300 inseminatorów matek
- W Polsce inseminuje się około 100.000 matek rocznie na potrzeby kraju
- W Polsce inseminuje się więcej matek niż na całym Świecie. Dla porównania w Niemczech 5.000 matek rocznie
- Najlepszy inseminator Polski Maria Gębala inseminuje dziennie 250 matek



**Interreg**  
Polsko-Slovensko

Európsky fond regionálneho rozvoja



Žilinský  
samosprávny  
kraj

# Pasieki Hodowlane 70

- KCHZ- Krajowe Centrum Hodowli Zwierząt w Warszawie
- Pasieki Hodowlane- 70
- Programy hodowlane zachowawcze
- Programy hodowlane doskonalenia
- Programy hodowlane krzyżownicze



**Interreg**  
Poľsko-Slovensko

Európsky fond regionálneho rozvoja



Žilinský  
samosprávny  
kraj

# Produkcja matek w Polsce

- Pasieki Hodowlane 70 pasiek
- Pasieki Reprodukcyjne 200- 300 pasiek
- Produkcja matek w Polsce 200.000 szt.
- Eksport matek do co najmniej 10 państw Europy (Rosja, Białoruś, Czechy, Austria, Niemcy, Luksemburg, Włochy, Szwajcaria, Anglia)
- Największy producent to Pasieka Hodowlana MELIFFERA- Marii Gębali- 50.000 szt.



**Interreg**  
Poľsko-Slovensko

Európsky fond regionálneho rozvoja



Žilinský  
samosprávny  
kraj



# Pielgrzymki Pszczelarskie

- Jasna Góra 6- 7 grudnia każdego roku
- Pielgrzymka jest od 1981 roku
- 6 grudnia Krajowa Konferencja Pszczelarska- uczestniczy 500- 600 osób
- 7 grudnia Msza Święta 1000- 2000 pszczelarzy
- Poczty sztandarowe 100- 150 sztandarów pszczelarskich



**Interreg**  
Poľsko-Slovensko

Európsky fond regionálneho rozvoja



Žilinský  
samosprávny  
kraj

# Rasy pszczół w Polsce

- Krainka
- Kaukaska
- Środkowoeuropejska
- Leśna
- Bucfast
- Primorska
- Elgon



**Interreg**  
Poľsko-Slovensko

Európsky fond regionálneho rozvoja



Žilinský  
samosprávny  
kraj

# Dziękuję

# za uwagę



**Interreg**  
Poľsko-Slovensko

Európsky fond regionálneho rozvoja



Žilinský  
samosprávny  
kraj